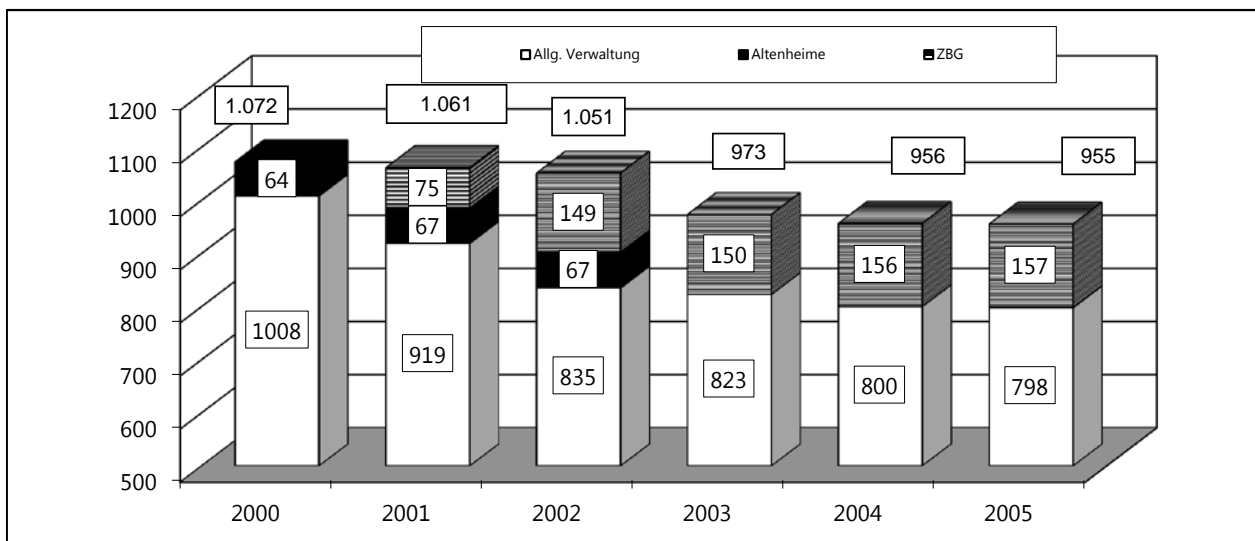
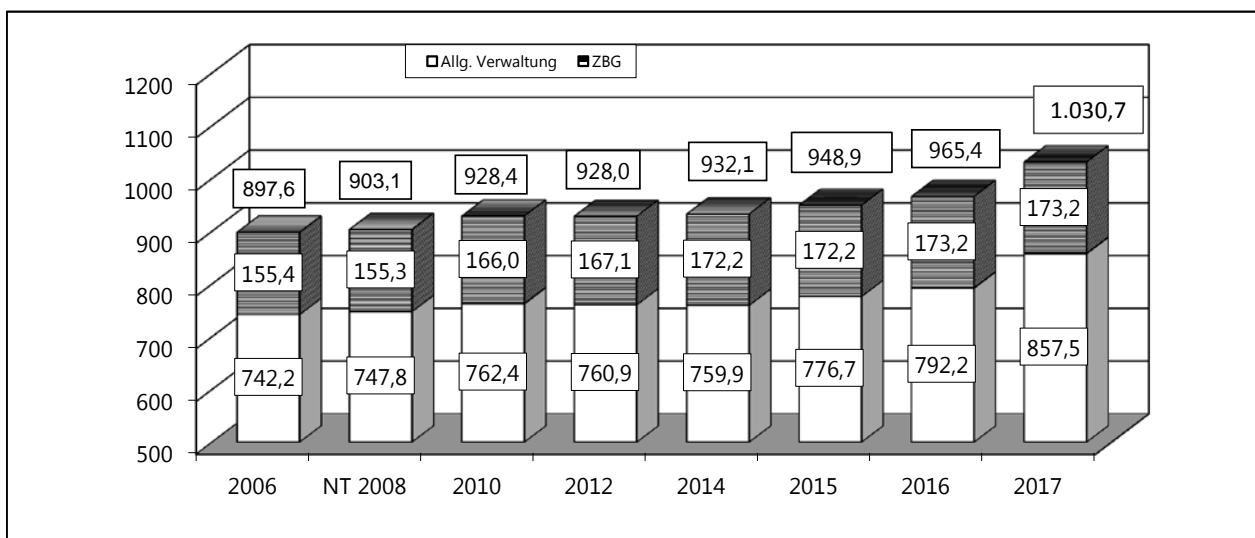


STELLENPLAN
der
Stadtverwaltung Gladbeck
2017

I. Stellenentwicklung (ohne Vollzeitverrechnung) von 2000 bis 2005 *)



II. Stellenentwicklung (mit Vollzeitverrechnung) seit 2006 *)



*) Mit der Umstellung auf die Doppik wurde entsprechend den Empfehlungen der GemeindehaushaltsVO und der Gemeindeprüfungsanstalt eine Vollzeitverrechnung der Stellen eingeführt.

Stellenplan

Teil A: Beamte

Besoldungsgruppen	Zahl der Stellen 2017	Zahl der Stellen 2016	Zahl der tatsächlich besetzten Stellen am 30.06.2016	Erläuterungen
Wahlbeamte				ku-Vermerke: 1,0 Stellen A 13 (<i>gD</i>) ku A 12 (20/162) 1,59 Stellen A 11 ku A 10 (20/324, 51/65) 1,0 Stellen A 9 (<i>mD</i>) ku A 7 (51/180)
B 7	1,0	1,0	1,0	
B 4	1,0	1,0	1,0	
B 3	2,0	2,0	1,0	
	4,0	4,0	3,0	
Laufbahngruppe 2 *)				kw-Vermerke: 1,0 Stellen A 10 (50/251)
A 16	3,0	4,0	4,0	
A 15	3,0	3,0	2,8	
A 14	7,0	6,0	6,0	
A 13	16,0	17,0	16,6	
<i>nachrichtlich:</i>				
<i>höherer Dienst</i>	7,0	8,0	7,9	
<i>gehobener Dienst</i>	9,0	9,0	8,7	
A 12	26,0	26,0	24,6	
A 11	37,2	37,8	35,3	
A 10	18,5	20,0	18,8	
	110,7	113,8	108,1	
Laufbahngruppe 1 *)				
A 9	19,8	18,8	18,7	
A 8	61,0	62,0	61,3	
A 7	9,5	9,5	10,0	
A 6	2,0	2,0	1,0	
	92,3	92,3	91,0	
Insgesamt	207,0	210,1	202,0	

*)

Zum 01.07.2016 erfolgte durch den Gesetzgeber diese Neuordnung der Laufbahngruppen:

Neue Laufbahngruppe 1: Zusammenfassung der bisherigen Laufbahngruppen einfacher und mittlerer Dienst.

Neue Laufbahngruppe 2: Zusammenfassung der bisherigen Laufbahngruppen gehobener und höherer Dienst mit der Folge, dass die bisherige Verzahnungsfunktion der Besoldungsgruppe A 13 entfällt. Zur Information ist nachrichtlich zusätzlich die Aufteilung der A 13-Stellen nach altem Recht dargestellt.

Stellenplan

Teil B 1: Tariflich Beschäftigte

Entgeltgruppe/ Sondertarif	Zahl der Stellen 2017	Zahl der Stellen 2016	Zahl der tatsächlich besetzten Stellen am 30.06.2016	Erläuterungen
15	4,0	4,0	4,0	ku-Vermerke: 1,0 Stellen EG 11 ku EG 10 (50/1096) kw-Vermerke: 1,0 Stellen EG 13 (61/1156) 1,0 Stellen EG 12 (61/1. freierwerbende Stelle) 2,0 Stellen EG 8 40/1171, 50/1224, 52/1357) 3,0 Stellen EG 6 (41/1151, 50/1459, 66/2049) 0,5 Stellen EG 5 (51/1110) 1,0 Stellen EG 4 (66-EK/2210) 2,76 Stellen EG 3 (40/2316, 2318, 2495, 60/2215) 4,91 Stellen EG 2 (60/2447, 2235, 2286, 2329, 2220, 2467, 2470)
14	9,0	8,0	8,0	
13	12,0	12,0	12,3	
12	22,8	19,8	19,4	
11	30,5	30,5	28,1	
10	38,3	37,3	35,2	
9	93,0	62,0	43,6	
8	99,3	81,3	77,7	
7	5,0	5,0	5,0	
6	70,0	69,5	66,6	
5	61,5	63,0	55,1	
4	3,0	3,0	3,0	
3	5,3	5,3	5,0	
2	17,9	19,5	17,8	
1	7,0	-	-	
Pauschale	-	1,0	1,0	
Insgesamt	478,4	421,0	381,7	

Stellenplan

Teil B 2: Tariflich Beschäftigte im Sozial- und Erziehungsdienst

Entgeltgruppe/ Sondertarif	Zahl der Stellen 2017	Zahl der Stellen 2016	Zahl der tatsächlich besetzten Stellen am 30.06.2016	Erläuterungen	
S 18	3,0	3,0	2,6	ku-Vermerke: 3,0 Stellen S 15 ku S 12 (50/1468, 1482 1550) 1,0 Stellen S 12 ku S 11b (51/1517)	
S 17	2,0	1,0	1,0		
S 16	0,0	0,0	0,0		
S 15	13,8	9,8	9,1		
S 14	16,8	14,8	13,1		
S 13	12,0	6,0	5,0		
S 12	10,6	11,6	12,8		
S 11b	26,0				
S 11a	0,0				
S 11 *)		25,5	23,9		
S 10 *)		10,0	10,0		
S 09	8,0	0,0	0,0		
S 08b	0,0				
S 08a	66,0				
S 08 *)		2,5	2,0		
S 07	0,0	5,0	4,4		
S 06 *)		58,0	51,4		
S 05 *)		0,0	0,0		
S 04	0,0	0,0	0,0		kw Vermerke: 1,5 Stellen S 12 (50/1468, 51/1210) 0,77 Stellen S 11b (51/1726,)
S 03	14,0	14,0	11,1		
Insgesamt	172,1	161,1	146,4		

*)

Seit dem 01.07.2015 gilt die neue "Entgelttabelle S". Darin sind die Entgeltgruppen S 05, S 06 und S 10 nicht mehr besetzt. Die Entgeltgruppen S 08 und S 11 sind differenziert in die Entgeltgruppen S 08a und S 08b bzw. S 11a und S 11b.

Zusammenstellung

	Zahl der Stellen		Differenz zu 2016
	2017	2016	
Beamte	207,0	210,1	-3,1
Tariflich Beschäftigte	650,5	582,1	68,4
davon:			
B 1	478,4	421,0	
B 2	172,1	161,1	
Insgesamt	857,5	792,2	65,3

Stellenübersicht

Teil A: Aufteilung nach der Haushaltsgliederung - Beamte

Produktbereich	Bezeichnung	Wahlbeamte			Laufbahngruppe 2							Laufbahngruppe 1				Summe
		B 7	B 4	B 3	A 16	A 15	A 14	A 13	A 12	A 11	A 10	A 9	A 8	A 7	A 6	
01	Innere Verwaltung *)	1,0	1,0	2,0	2,0	1,0	3,0	7,0	10,0	7,7	3,7	2,8	4,0	0,5	1,0	46,6
02	Sicherheit und Ordnung	-	-	-	0,0	1,0	1,2	0,1	6,0	7,5	2,3	15,0	52,1	9,0	-	94,2
03	Schulträgeraufgaben	-	-	-	-	-	0,4	1,8	-	2,6	0,4	-	1,3	-	-	6,3
04	Kultur	-	-	-	-	-	-	0,9	-	1,9	1,0	-	2,0	-	-	5,8
05	Soziale Hilfen	-	-	-	-	0,6	1,0	0,5	2,6	13,4	4,9	-	-	-	-	23,0
06	Kinder-, Jugend- und Familienhilfe	-	-	-	-	-	-	1,0	1,0	3,0	4,5	1,0	0,8	-	-	11,3
08	Sportförderung	-	-	-	-	-	0,5	0,2	1,0	-	1,2	-	-	-	-	2,8
09	Räumlich Planung und Entwicklung, Geoinformation	-	-	-	-	-	-	1,0	-	-	-	-	-	-	-	1,0
10	Bauen und Wohnen	-	-	-	-	0,4	-	1,6	0,4	0,7	0,6	-	1,0	-	1,0	5,7
11	Ver- und Entsorgung	-	-	-	-	-	0,1	-	-	-	-	-	-	-	-	0,1
12	Verkehrsflächen- und Anlagen, ÖPNV	-	-	-	-	-	0,8	-	-	-	-	-	-	-	-	0,8
13	Natur- und Landschaftspflege	-	-	-	-	-	0,1	-	-	-	-	-	-	-	-	0,1
14	Umweltschutz	-	-	-	-	-	-	-	-	0,4	-	-	-	-	-	0,4
15	Wirtschaft und Tourismus	-	-	-	-	-	-	1,1	3,0	0,0	-	-	-	-	-	5,0
16	Allg. Finanzwirtschaft	-	-	-	-	-	-	-	-	-	-	-	-	-	-	0,0
	Summe	1,0	1,0	2,0	2,0	3,0	7,0	15,0	24,0	37,2	18,5	18,8	61,0	9,5	2,0	202,0
<i>Eigenbetriebsähnliche Einrichtung</i>																
	Zentraler Betriebshof	-	-	-	1,0	-	-	1,0	2,0	-	-	1,0	-	-	-	5,0
	Insgesamt	1,0	1,0	2,0	3,0	3,0	7,0	16,0	26,0	37,2	18,5	19,8	61,0	9,5	2,0	207,0

*) incl. Planstellen für Einsatzkräfte

0,0 Stellenanteil > 0,00 und < 0,05 Planstellen

- keine Stellenanteile vorhanden

Stellenübersicht

Teil B: Aufteilung nach der Haushaltsgliederung - Tariflich Beschäftigte

Produktbereich	Bezeichnung	Entgeltgruppen															Insgesamt
		15	14	13	12	11	10	9	8	7	6	5	4	3	2	1	
01	Innere Verwaltung *)	1,6	2,0	2,6	3,0	9,5	21,5	9,5	29,4	3,0	22,1	17,1	1,0	1,5	14,0	-	137,8
02	Sicherheit und Ordnung	-	-	-	0,5	1,0	3,0	3,0	24,6	-	2,4	6,7	-	-	-	-	41,1
03	Schulträgeraufgaben	-	1,0	-	0,5	-	1,1	-	3,1	-	8,7	9,6	-	1,8	-	-	25,6
04	Kultur	-	2,0	4,5	-	1,0	3,0	15,5	7,1	-	8,2	2,5	-	1,0	-	-	44,9
05	Soziale Hilfen	-	-	-	2,0	1,4	6,5	50,9	23,1	-	7,0	1,9	-	-	-	-	92,8
06	Kinder-, Jugend- und Familienhilfe	-	1,0	-	-	2,0	-	2,0	1,5	1,0	-	3,5	-	-	0,4	7,0	18,3
08	Sportförderung	-	-	-	-	-	-	2,0	1,5	-	4,8	4,2	-	1,0	3,6	-	17,0
09	Räumlich Planung und Entwicklung, Geoinformation	0,5	-	2,0	6,0	3,9	1,0	1,0	1,2	-	4,6	1,6	-	-	-	-	21,8
10	Bauen und Wohnen	0,3	-	-	0,8	5,9	1,3	1,1	5,7	-	1,1	1,3	1,0	-	-	-	18,5
11	Ver- und Entsorgung	0,4	0,9	-	2,7	3,4	-	0,8	-	-	4,6	3,4	1,0	-	-	-	17,2
12	Verkehrsflächen- und Anlagen, ÖPNV	0,6	-	1,0	6,5	0,3	-	3,2	1,0	1,0	4,0	7,7	-	-	-	-	25,2
13	Natur- und Landschaftspflege	0,2	1,1	-	0,1	1,1	1,0	1,0	1,0	-	0,3	0,5	-	-	-	-	6,3
14	Umweltschutz	-	1,0	1,1	0,8	1,0	-	-	-	-	-	-	-	-	-	-	3,8
15	Wirtschaft und Tourismus	0,4	-	0,8	-	-	-	3,0	-	-	2,4	1,6	-	-	-	-	8,2
16	Allg. Finanzwirtschaft	-	-	-	-	-	-	-	-	-	-	-	-	-	-	-	0,0
Gesamt		4,0	9,0	12,0	22,8	30,5	38,3	93,0	99,3	5,0	70,0	61,5	3,0	5,3	17,9	7,0	478,4

Produktbereich	Bezeichnung	Entgeltgruppen															Insgesamt
		S 18	S 17	S 16	S 15	S 14	S 13	S 12	S 11b	S 11a	S 09	S 08b	S 08a	S 07	S 04	S 03	
01	Innere Verwaltung *)	-	-	-	-	-	-	-	-	-	-	-	-	-	-	-	0,0
03	Schulträgeraufgaben	1,0	-	-	1,0	-	-	-	12,9	-	-	-	2,5	-	-	-	17,4
05	Soziale Hilfen	-	1,0	-	2,8	-	-	2,4	2,0	-	-	-	-	-	-	-	8,2
06	Kinder-, Jugend- und Familienhilfe	2,0	1,0	-	9,8	16,8	12,0	8,1	11,0	-	8,0	-	63,5	-	-	14,0	146,2
10	Bauen und Wohnen	-	-	-	0,2	-	-	0,1	-	-	-	-	-	-	-	-	0,3
Gesamt		3,0	2,0	0,0	13,8	16,8	12,0	10,6	26,0	0,0	8,0	0	66,0	0,0	0,0	14,0	172,1

Stellen insgesamt

650,5

- *) incl. Planstellen für Einsatzkräfte
0,0 Stellenanteil > 0,00 und < 0,05 Planstellen
- keine Stellenanteile vorhanden

Stellenübersicht

Teil C: Dienstkräfte in der Ausbildungszeit

Nachwuchskräfte und informatorisch beschäftigte Dienstkräfte

Bezeichnung	Art der Vergütung	Vorgesehen für 2017 *)	Beschäftigt am 01.10.2016	Erläuterungen
Inspektoranwärter/innen	Unterhaltszuschuss	9,0	8,0	*) Auszubildende/Nachwuchskräfte, die im lfd. Jahr ihre Ausbildung beenden, sind nicht mehr erfasst. In welchen Berufen im sog. gewerblich-techn. Bereich in 2017 Ausbildungsplätze zur Verfügung gestellt werden können, kann erst zu einem späteren Zeitpunkt entschieden werden. Insofern wird sich ggfls. die Gesamtzahl der für 2017 vorgesehenen Plätze geringfügig ändern bzw. wird es innerhalb der Ausbildungsberufe zu Verschiebungen kommen.
Sekretäranwärter/innen	Unterhaltszuschuss	-	3,0	
Brandmeisteranwärter/innen	Unterhaltszuschuss	-	-	
Aufstiegsbeamte für den gehobenen nichttechn. Dienst	Bes. A 7 / A 8 / A 9 mD	-	-	
<i>Auszubildende für den Beruf</i>				
Verwaltungsfachangestellte	Ausbildungsvergütung	1,0	1,0	
Bauzeichner/innen	Ausbildungsvergütung	1,0	1,0	
Fachang. für Bäderbetriebe	Ausbildungsvergütung	1,0	1,0	
Fachang. für Medien und Informationsdienste	Ausbildungsvergütung	1,0	1,0	
Kfz-Mechatroniker/innen	Ausbildungsvergütung	4,0	4,0	
Gärtner/innen	Ausbildungsvergütung	2,0	2,0	ZBG
Fachkräfte für Straßen- und Verkehrstechnik	Ausbildungsvergütung	-	-	} Verbundausbildung
Fachkraft für Abwassertechnik	Ausbildungsvergütung	1,0	-	
Kaufleute für Bürokommunik. (zukünftig: Kaufleute f. Büromanagement)	Ausbildungsvergütung	-	-	
Fachkräfte für Veranstaltungstechnik	Ausbildungsvergütung	2,0	2,0	
Elektroniker/innen	Ausbildungsvergütung	1,0	1,0	
Fachinformatiker/innen	Ausbildungsvergütung	1,0	2,0	
Praktikantinnen/Praktikanten	Praktikantenvergütung	6,0	6,0	
Insgesamt		30,0	32,0	