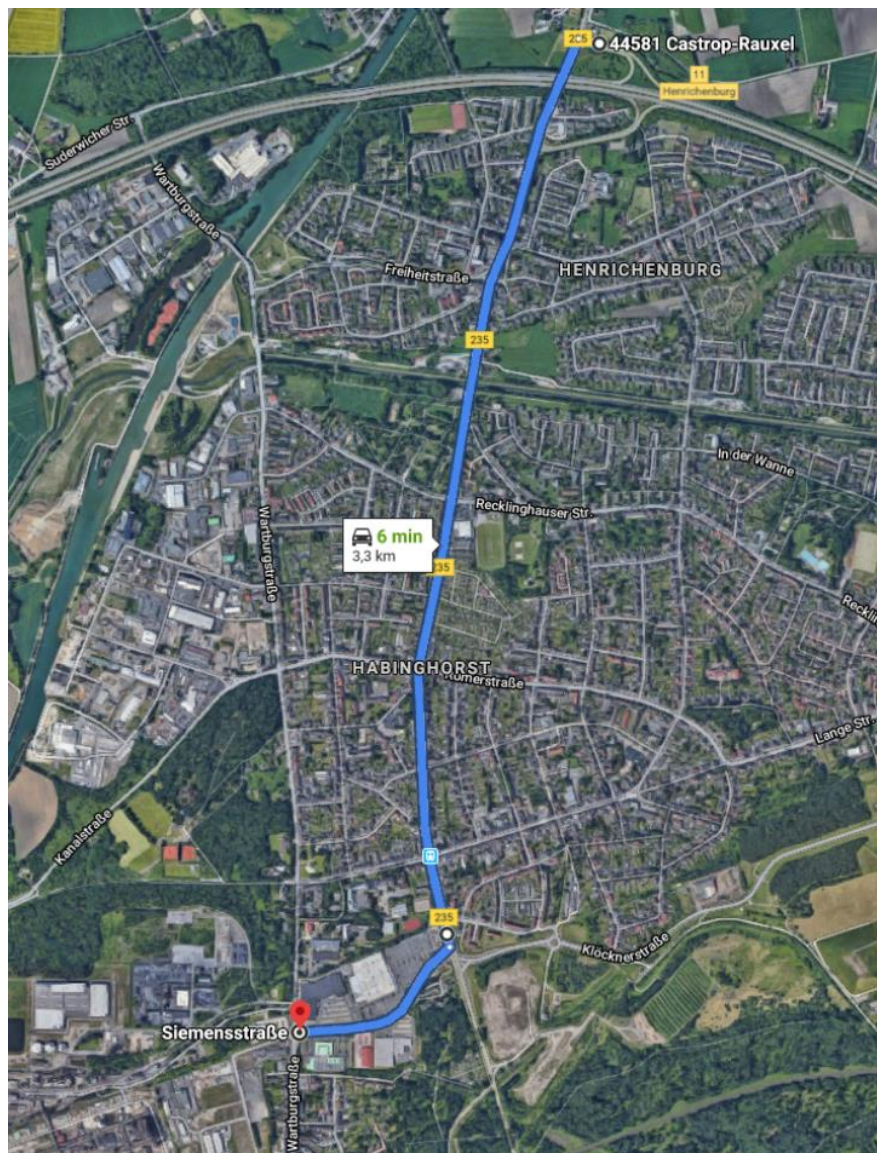


Regelplan BF4 Streckenbegleitung für Schwertransporte

Baustelle: WP Gelsenwasser	Auftraggeber: Polizei & Verkehrsbehörde Castrop
Ansprechpartner: Wörmann-Team, Email: bf4@woermann-team.de , Aloys Pfeiffenbrück, Tel. 05207-929078-37	Projektbez.: A2-AS11 Henrichenburg zur Wartburgstr. CAS 07 Vemags:
Strecke Anfang: A2AS11 Henrichenburg li B235- Re Siemensstr. Re – Wartburgstr.	Strecke Ende: Gelsenwasser

Streckenbeschreibung Übersicht:



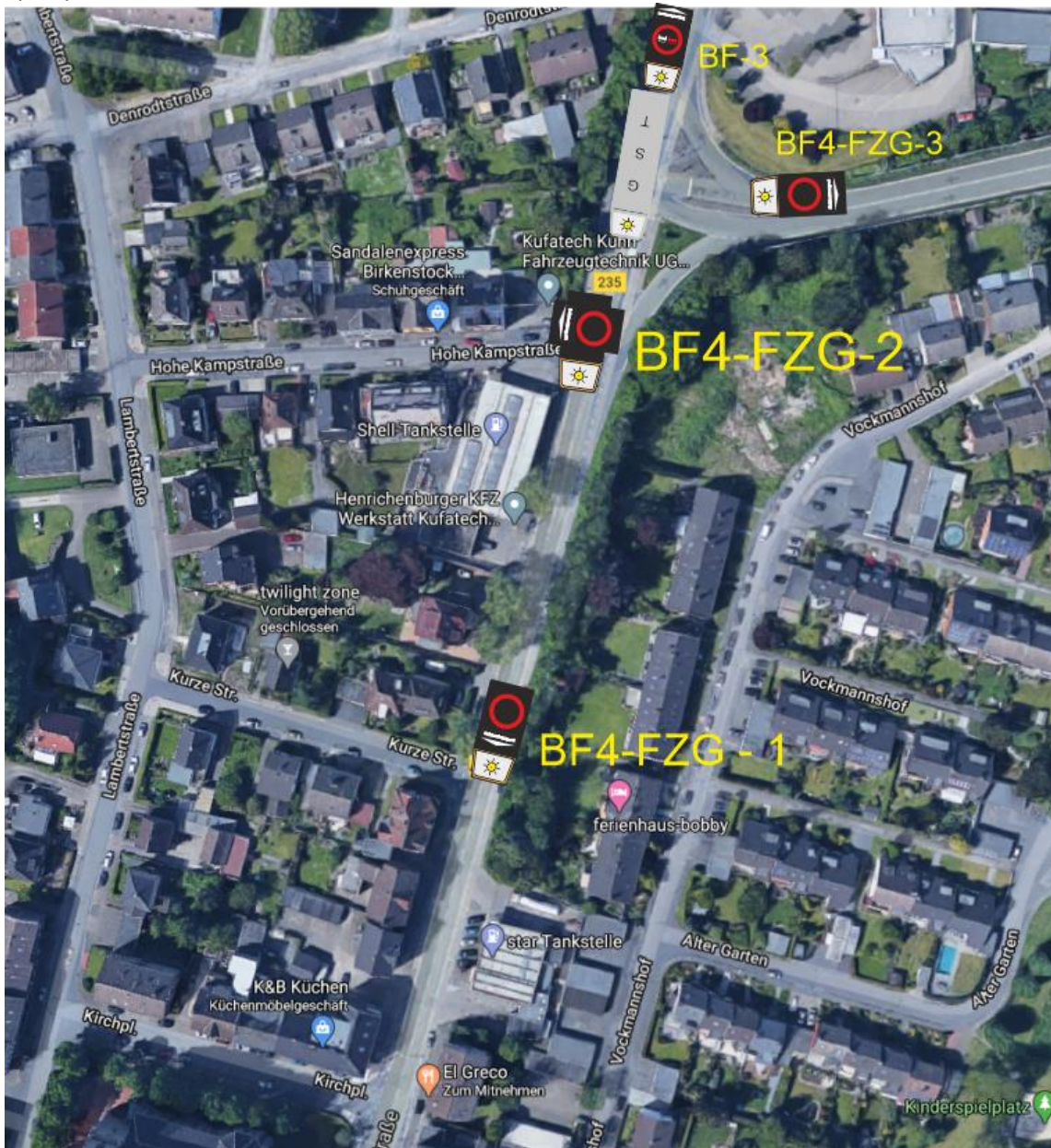
<p>Für Großraum- und Schwertransport geprüfte Abmessungen: Länge: 40,00 m Breite: 5,0 m Höhe: 4,50 m. absenk. 4,30m</p> <p>Auflage: Sicherung des Gegenverkehrs wegen Überbreite und/ oder Überlänge. Bei einer Restfahrstreifenbreite, die einen Begegnungsverkehr ausschließt, muss eine Ausweichmöglichkeit für entgegenkommende Verkehrsteilnehmer zwingend vorhanden sein!</p> <p>Grund: Überbreite ragt in den Verkehrsraum des Gegenverkehrs und/ oder Überlänge führt zur Nutzung des Verkehrsraums des Gegenverkehrs.</p> <p>Grundsätzliches: Die Fahrer der Begleitfahrzeuge sowie die des zu begleitenden Transportfahrzeuges müssen sich sowohl über betriebsinternen Funk als auch zusätzlich über Mobiltelefon verständigen können. Sämtliche Erreichbarkeiten sind durch die jeweiligen Fahrzeugführer untereinander auszutauschen. Eine Kommunikation der eingesetzten Fahrzeuge (GST und WVZ 4, 1 bis 4) untereinander, sowohl über betriebsinternen Funk und zusätzlich über Mobiltelefon auf der gesamten Strecke ist zu gewährleisten. Dies beinhaltet auch die Beherrschung der deutschen Sprache aller eingesetzten Fahrer/-innen in Wort und Schrift. Die beschriebenen Kommunikationsmöglichkeiten sind vor Fahrtbeginn hinsichtlich ihrer Funktionalität durch Sprechproben zu überprüfen. Die komplette Fahrtstrecke ist vor Transportbeginn hinsichtlich Befahrbarkeit (Schnee, Nebel, Glatteis, etc.) zu prüfen! Bei Witterungsverhältnissen, die eine Transportdurchführung nicht erlauben, ist der Transport an geeigneter Stelle abzustellen! Die Auflagen der verkehrsrechtlichen Anordnung müssen befolgt werden. Dem Verwaltungshelfer stehen keine Ermessensentscheidungen bei der Begleitung zu! Kann die straßenverkehrsrechtliche Anordnung nicht in vollem Umfang umgesetzt werden, ist die Polizei durch den Bescheid Inhaber anzufordern. Bei Problemen muss der Transport abgestellt, abgesichert und umgehend die zuständige Polizeidienststelle informiert werden. Eine Gefährdung anderer Verkehrsteilnehmer ist grundsätzlich auszuschließen.</p> <p>Auflagen für die gesamte Strecke: Alle auf der Strecke befindlichen LSA werden nach Möglichkeit in der Grün Phase passiert. Sperrung müssen mit VZ 250 geführt werden.</p> <p>Die Absicherung nach vorne erfolgt durch 3 x BF4-Fahrzeuge. Die Absicherung nach hinten erfolgt durch 1 x mindestens BF3-Fahrzeug. Alle Fahrzeuge müssen die gelben Blinklichter eingeschaltet haben. BF3: Gesamte Strecke hinter dem Transport nach hinten: Zeichen 276 StVO. BF4-3: Gesamte Strecke nach vorne Zeichen 250 oder Zeichen 222 je nach Position StVO, Hinweis Schwertransport BF4-2: Gesamte Strecke nach vorne Zeichen 274-40 StVO im Wechsel mit Zeichen 101 StVO, Hinweis Schwertransport; bei Erreichen der Sperrposition Zeichen 250 StVO. BF4-1: Gesamte Strecke nach vorne Zeichen 274-40 StVO im Wechsel mit Zeichen 101 StVO, Hinweis Schwertransport; bei Erreichen der Sperrposition Zeichen 250 StVO.</p>	<p>Die Regelabstände sind den örtlichen Gegebenheiten an zu passen.</p> <p>Der Regelplan für die hier genannte Strecke ist bei Einhaltung der VLM Maßnahmen auch problemlos mit den Abmessungen</p> <p>Siehe oben links</p> <p>Durchzuführen</p>
--	---

Sperrpunkt 1:



BF4-FZG 1 fährt voraus, stoppt auf Hebenerwerkstr. Quer zur Fahrbahn und sperrt den Verkehr mit VZ 250 nach links.
 BF4-FZG 1&2 teilen Passierbarkeit mit.
 BF4-FZG 2 sperrt mit VZ 250 nach links auf der Hebenerwerkstr. Hinter der Autobahnbrücke.
 BF4-FZG 3 fährt voraus zur Auf/Abfahrt FR Hannover.
 BF3 fährt hinter dem GST mit VZ 276 nach hinten.

Die Regelabstände sind den örtlichen Gegebenheiten an zu passen.

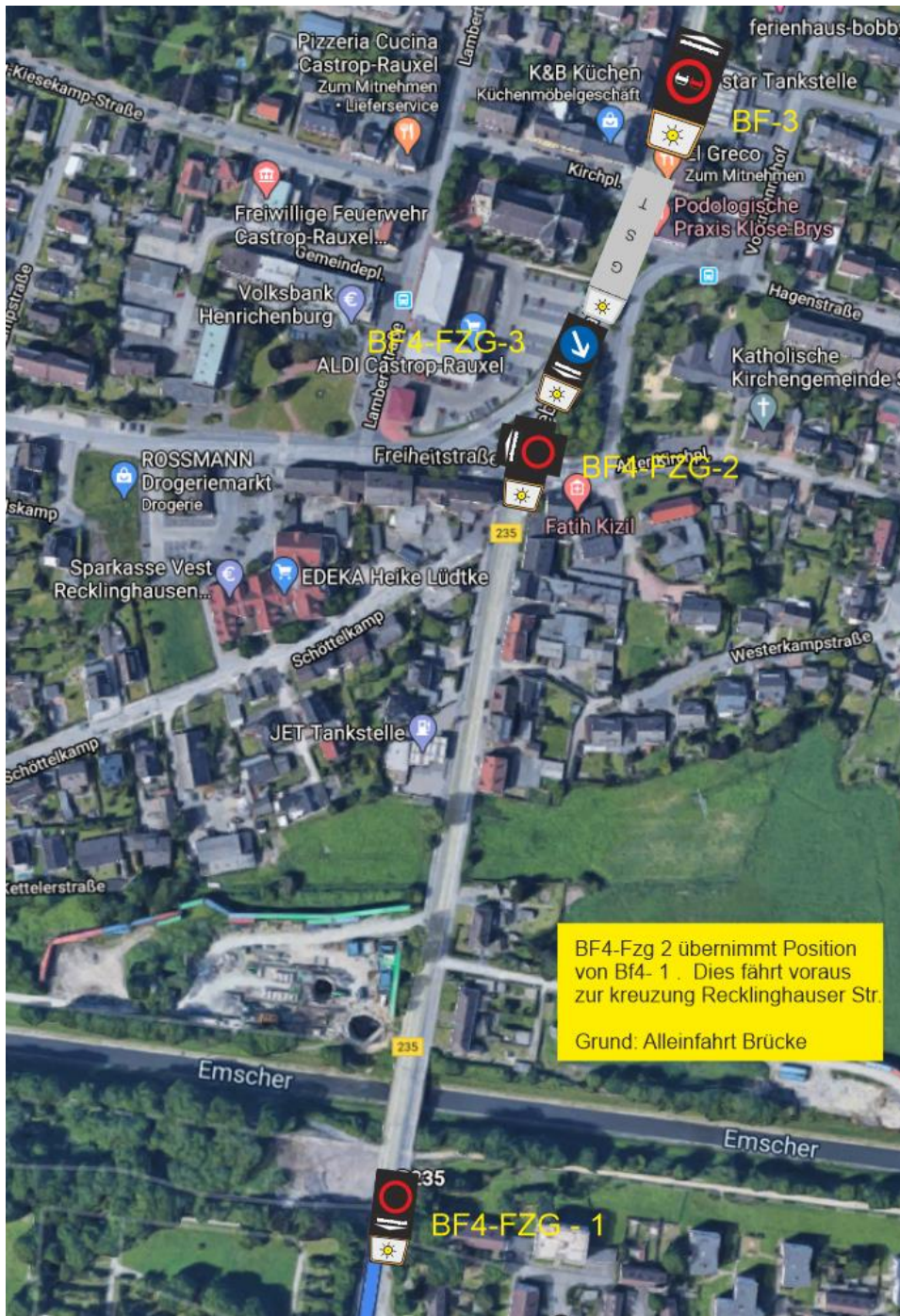
Sperrpunkt 2: BAB Aus/Auffahrt FR Hannover


BF4-1 fährt auf der B235 und sperrt den Verkehr mit VZ 250 nach vorne Höhe Kurze Str.
 BF4-1 teilt Passierbarkeit der Strecke mit.
 BF4-2 fährt auf der B235 und sichert die seitlichen Zufahrten
 BF4-FZG3 sichert mit VZ 250 die Zufahrt von der BAB
 BF3 fährt hinter dem GST mit VZ 276 nach hinten.

Die Regelabstände sind den örtlichen Gegebenheiten an zu passen.

Der Positionswechsel erfolgt durch die Ortslage. GST verweilt so lange auf der Hebewerkstr...

Sperrpunkt 3: Emscher Brücke



BF4-1 fährt auf der B235 bis weit hinter die Brücke und sperrt den Verkehr mit VZ 250 nach vorne.
 BF4-1 teilt Passierbarkeit der Strecke mit.
 BF4-2 fährt auf der B235 und sperrt den Verkehr mit VZ 250 nach links.
 BF3 fährt hinter dem GST mit VZ 276 nach hinten.

Die Regelabstände sind den örtlichen Gegebenheiten an zu passen.
 Die Brücke wird in Einzelfahrt ohne Gegenverkehr befahren. BF4-FZG1 fährt voraus bis Recklinghäuser Str.

Sperrpunkt 4:



BF4-1 fährt auf der B235 und sperrt den Verkehr mit VZ 250 nach vorne.
 BF4-1 teilt Passierbarkeit der Strecke mit.
 BF4-2 fährt auf der B235 und sperrt den Verkehr mit VZ 250 nach links Recklinghäuserstr.
 BF4-FZG3 fährt auf B235 und sperrt den Verkehr mit 250 nach rechts Heerstraße.
 BF3 fährt hinter dem GST mit VZ 276 nach hinten.

Die Regelabstände sind den örtlichen Gegebenheiten an zu passen.

Sperrpunkt 5:



BF4-1 fährt auf der B235 und warnt den Verkehr mit VZ 274-40/101 nach vorne.
 BF4-1 teilt Passierbarkeit der Strecke mit.
 BF4-2 fährt auf der B235 und sperrt den Verkehr mit VZ 250 nach links/rechts ansonsten VZ 274-40/101
 BF3 fährt hinter dem GST mit VZ 276 nach hinten.

Die Regelabstände sind den örtlichen Gegebenheiten an zu passen.

BF4-FZG 1 & 2 sichern die seitlichen Zufahrten.

Sperrpunkt 6:

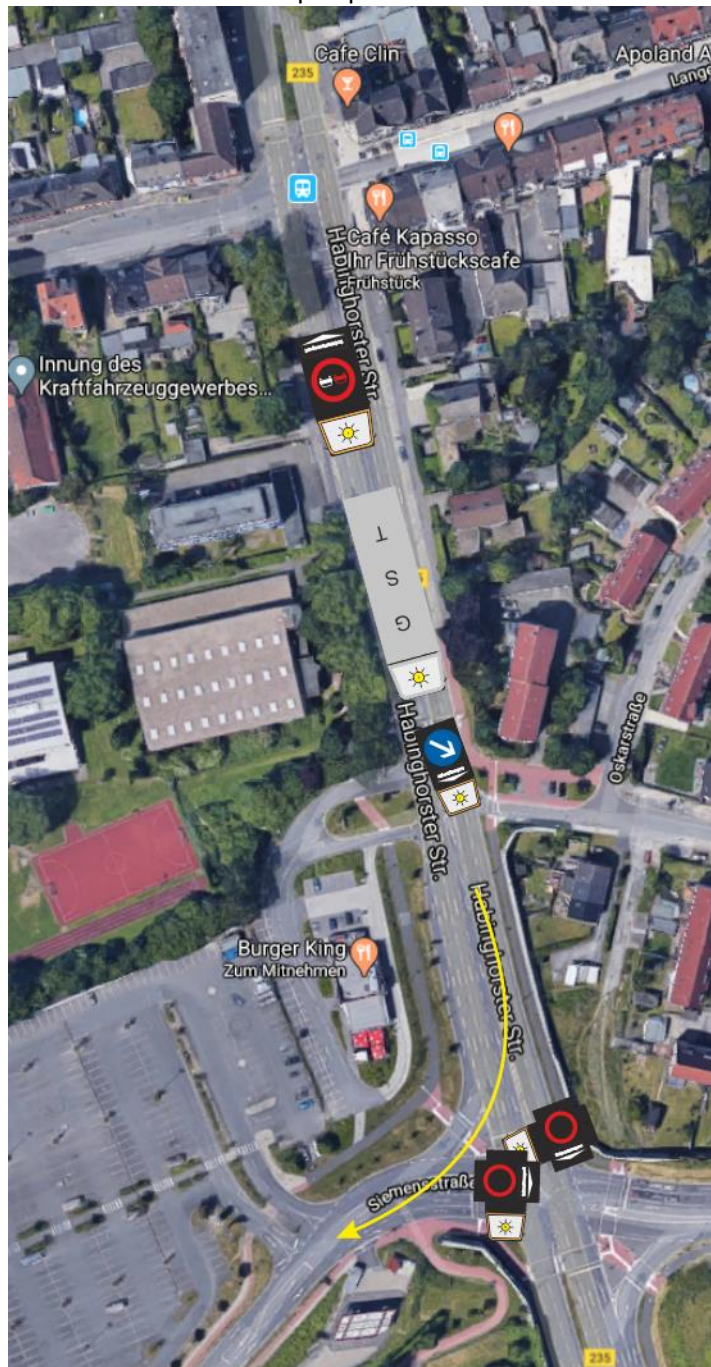


BF4-1 fährt auf der B235 und sperrt den Verkehr mit VZ 250 nach links.
 BF4-1 teilt Passierbarkeit der Strecke mit.
 BF4-2 fährt auf der B235 und sperrt den Verkehr mit VZ 250 nach rechts.
 BF3 fährt hinter dem GST mit VZ 276 nach hinten.

Die Regelabstände sind den örtlichen Gegebenheiten an zu passen.

Der Verlauf wird nach Regelplan B3 gefahren.

Sperrpunkt 7:



BF4-1 fährt auf der B235 und sperrt den Verkehr mit VZ 250 nach links den Gegenverkehr.
 BF4-1 teilt Passierbarkeit der Strecke mit.
 BF4-2 fährt auf der B235 und sperrt den Verkehr mit VZ 250 nach links die Einfahrt Siemens Str.
 BF4-FZG 3 fährt vor dem Transport mit VZ 222.
 Ab Kreuzungsbereich fährt BF4-FZG 3 voraus in Siemensstr. bis Getränkemarkt
 BF3 fährt hinter dem GST mit VZ 276 nach hinten.

Die Regelabstände sind den örtlichen Gegebenheiten an zu passen.

Sperrpunkt 7:



BF4-1 fährt auf der B235 und sperrt den Verkehr mit VZ 250 nach links.

BF4-1 teilt Passierbarkeit der Strecke mit.

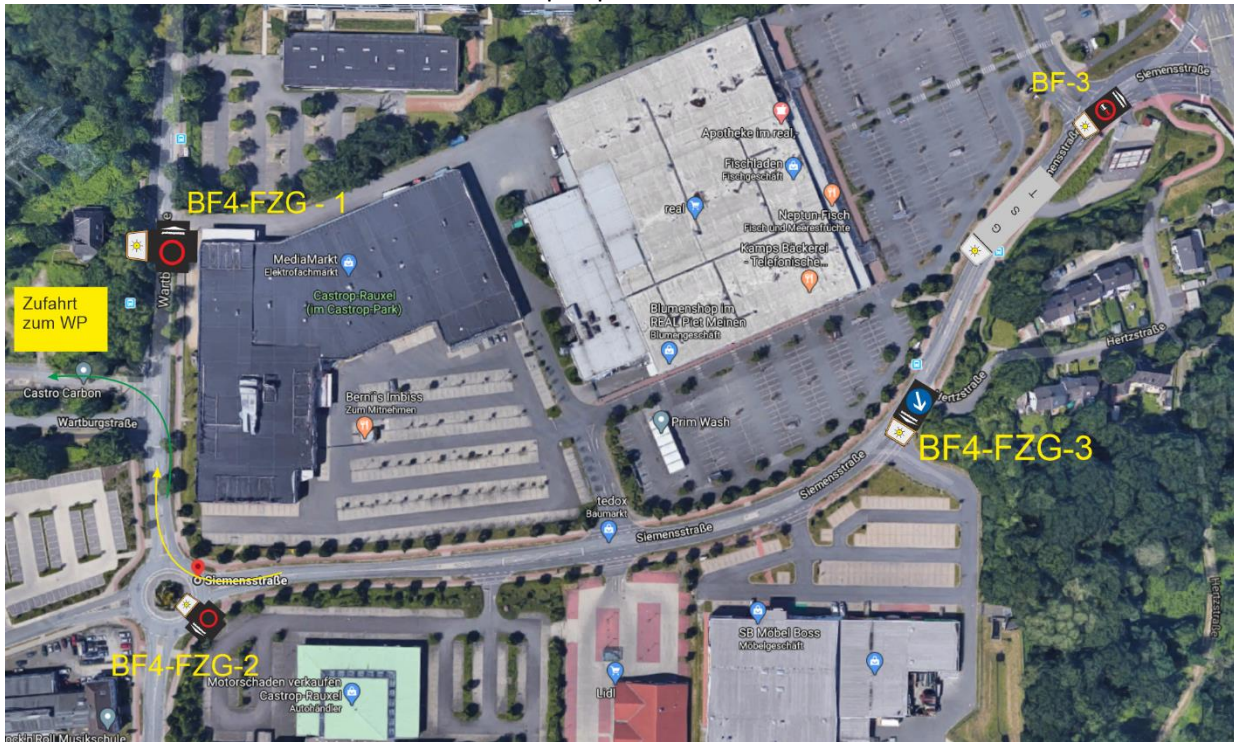
BF4-2 fährt auf der B235 und sperrt den Verkehr mit VZ 250 nach links die Einfahrt Siemensstr.

BF4 – 3 fährt auf Siemensstr. Voraus bis zum Getränkemarkt und Sperrt mit VZ 250 nach vorne.

BF3 fährt hinter dem GST mit VZ 276 nach hinten.

Die Regelabstände sind den örtlichen Gegebenheiten an zu passen.

Sperrpunkt 8:



BF4-1 fährt auf der Wartburgstr. und sperrt den Verkehr mit VZ 250 nach rechts.
 BF4-1 teilt Passierbarkeit der Strecke mit.
 BF4-2 fährt auf der Wartburgstr. Im KV und sperrt den Verkehr mit VZ 250 nach links
 BF4- 3 fährt vor dem Transport mit VZ 222 vor dem GST
 BF3 fährt hinter dem GST mit VZ 276 nach hinten.

Die Regelabstände sind den örtlichen Gegebenheiten an zu passen.