

ROADBOOK STRECKE

WP MARL

STADT MARL

LASTFAHRT GST BIS 28,80M LÄNGE

Roadbook für den Einsatz von Verwaltungshelfern, Stand 13.11.2018
GST-Strecke zum Windpark Marl

Strecke: A52 AS Marl-Frentrop – B225 in FR Dorsten – links L608 – rechts Im Dörnen

Abmessungen: Max. 28,80m x 5,01m x 4,50m

Ersteller: Herr Dipl. Ing. (FH) Christian Klattig

Stand: 13.11.2018

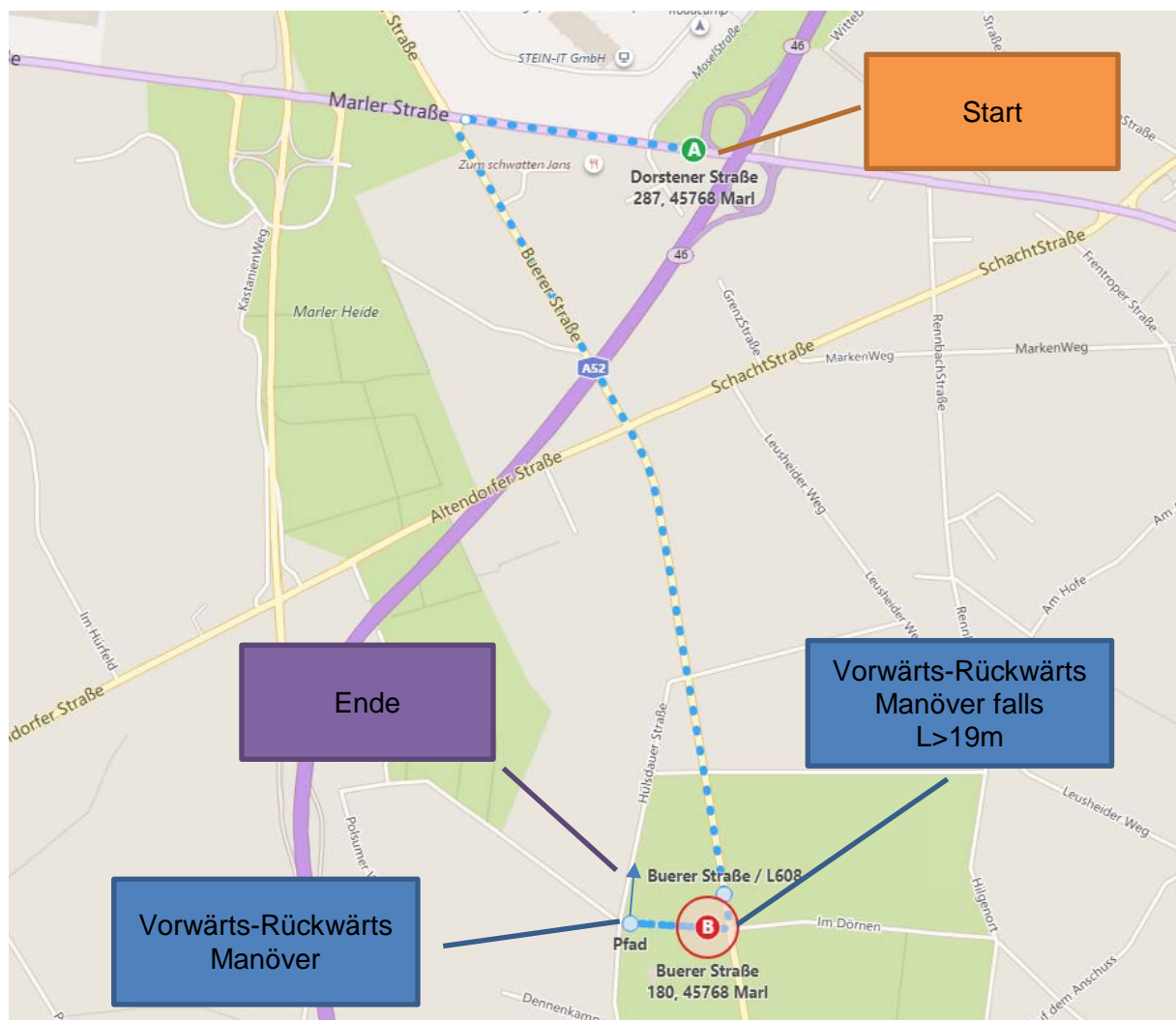
Link: <https://goo.gl/maps/aMiURSWWpkA2>

Fahrzeuge: 3 x BF 4 Fahrzeug nach vorne / 1 x BF 3 Fahrzeug nach hinten

Konvoi: laut VEMAGS Genehmigung

Start: A 52 AS Marl - Frentrop

Ziel: WP Marl Hülisdorfer Straße, 45768 Marl



Regelungen / Verfahrensweise bei Vollsperrung von Streckenabschnitten A – Innerorts B - Außerorts

A. Grundsatz der Begleitung innerhalb geschlossener Ortschaften – IGO


A.1 Zeichensetzung, Positionen und Kommunikation

3 x BF 4 Fahrzeug nach vorne / 1 x BF 3 Fahrzeug nach hinten

Die Fahrzeugreihenfolge während der Transportdurchführung darf nicht verändert werden. Die gelben Blinklichter sind einzuschalten.

BF3 : Gesamte Strecke hinter dem Transport nach hinten: VZ 276 StVO 

BF4/3: Gesamte Strecke nach vorne direkt vor dem Transport oder maximal bis zur nächsten Einmündung.

- Fahrend auf dem Fahrstreifen des Transports
- VZ 222 StVO  - vorgeschriebene Vorbeifahrt rechts vorbei
- Hinweis „Schwertransport“

BF4/2: Gesamte Strecke nach vorne zwischen BF4/1 und BF4/2, i.d.R. maximal bis zur nächsten Einmündung vor BF4/3.

Während der Fahrt nach vorne

- Hinweis „Schwertransport“
- VZ 274-54 StVO (40 km/h)  und VZ 101 StVO  im Wechsel
- Beim Erreichen der Sperrposition nach vorne VZ 250 StVO 

BF4/1: Gesamte Strecke nach vorne bei einem Fahrstreifen in Fahrtrichtung während der Fahrt

- Hinweis „Schwertransport“
- VZ 274-54 StVO (40 km/h)  und VZ 101 StVO  im Wechsel
- Beim Erreichen der Sperrposition VZ 250 StVO 

Grundsatz der Begleitung

Nachdem BF4/1 seine Sperrposition erreicht hat folgen BF4/2 und BF4/3 sukzessive unter Sperrung der dazwischen liegenden Einmündungen.
Zwischen BF4/3 und GST darf kein Fahrzeug einfahren

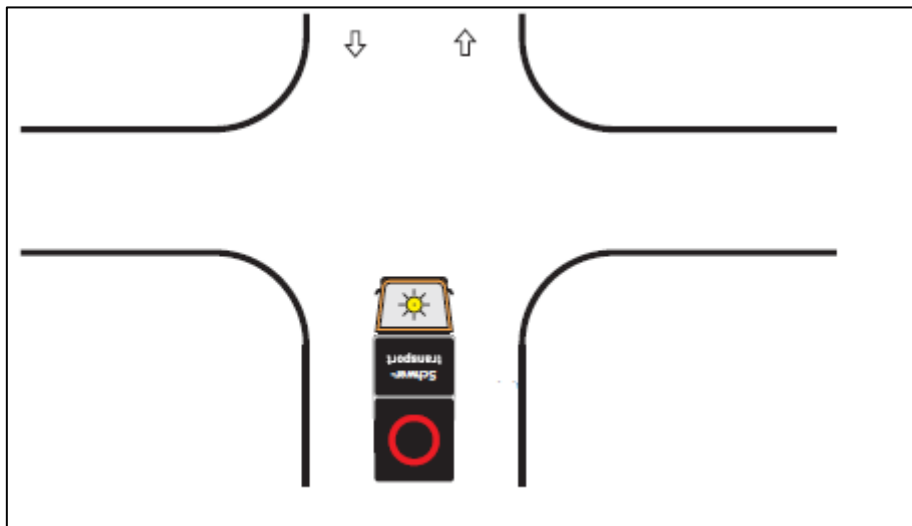
Kommunikation

Hat BF4/1 und/oder BF4/2 die Sperrposition erreicht, meldet es diesen Standort über Funk an alle. BF4/1 und / oder BF4/2 teilt die Passierbarkeit der Strecke mit und gibt dabei Hinweise auf das zuletzt passierende Fahrzeug (z. B. amtl. Kennzeichen, Fzg.-Art und Hersteller, Farbe).

A.2 Absicherung Einmündungen innerhalb geschlossener Ortschaften - IGO

BFF4/2 und BF4/3:

Alle flankierenden Einmündungen werden abwechselnd von BF4/2 und BF4/3 durch Schaltung des VZ250 StVO nach vorn gesperrt. Hierbei ist ihr Standort unmittelbar vor der Einmündung.



Nachdem der GST die jeweiligen Kreuzungen erreicht hat, folgt die Aufhebung der Sperrung von BF4/2 und BF4/3

A.3 Verhalten bei Überquerung von signalgesicherten Kreuzungen

In signalgesicherte Kreuzungen darf durch BF4/ 1-2-3 nur STVO-konform in der Grünphase eingefahren werden. Das Verbandsrecht wird eingeräumt.

B Grundsatz der Begleitung außerhalb geschlossener Ortschaften - AGO


B.1 Zeichensetzung, Positionen und Kommunikation

3 x BF 4 Fahrzeug nach vorne / 1 x BF 3 Fahrzeug nach hinten



Die Fahrzeugreihenfolge während der Transportdurchführung darf nicht verändert werden. Die gelben Blinklichter sind einzuschalten.

BF3 : Gesamte Strecke hinter dem Transport nach hinten: VZ 276 StVO 



BF4/3: Gesamte Strecke nach vorne direkt vor dem Transport oder maximal bis zur nächsten Einmündung.

- Fahrend auf dem Fahrstreifen des Transports
- VZ 222 StVO  - vorgeschriebene Vorbeifahrt rechts vorbei
- Hinweis „Schwertransport“

BF4/2: Gesamte Strecke zwischen BF4/1 und BF4/2, i.d.R. maximal bis zur nächsten Einmündung vor BF4/3. Während der Fahrt nach vorne

- Hinweis „Schwertransport“
- VZ 274-54 StVO (40 km/h) 
- Beim Erreichen der Sperrposition nach vorne VZ 250 StVO 

BF4/1: Gesamte Strecke nach vorne bei einem Fahrstreifen in Fahrtrichtung während der Fahrt

- Hinweis „Schwertransport“
- VZ 274-58 StVO (80 km/h) 
- Beim Erreichen der Sperrposition VZ 250 StVO 

Grundsatz der Begleitung

Nachdem BF4/1 seine Sperrposition erreicht hat folgen BF4/2 und BF4/3 sukzessive unter Sperrung der dazwischen liegenden Einmündungen.
Zwischen BF4/3 und GST darf kein Fahrzeug einfahren

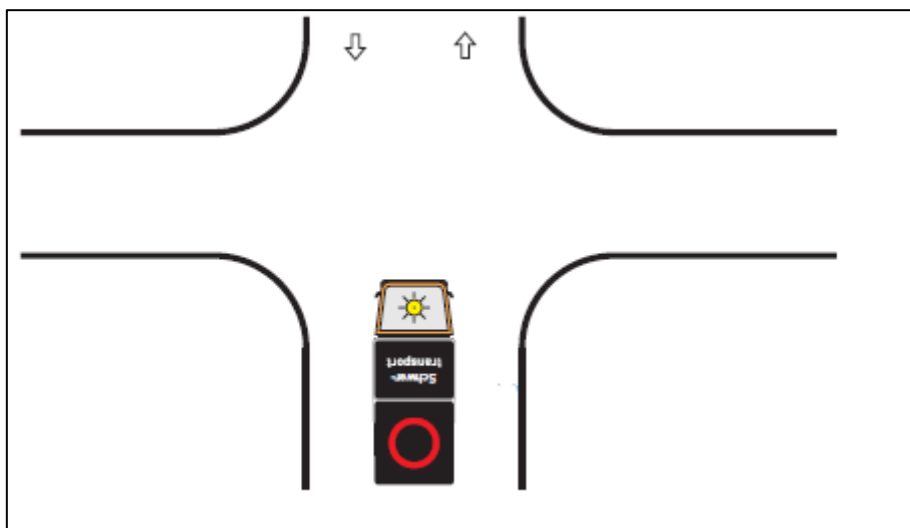
Kommunikation

Hat BF4/1 und/oder BF4/2 die Sperrposition erreicht, meldet es diesen Standort über Funk an alle. BF4/1 und / oder BF4/2 teilt die Passierbarkeit der Strecke mit und gibt dabei Hinweise auf das zuletzt passierende Fahrzeug (z. B. amtl. Kennzeichen, Fzg.-Art und Hersteller, Farbe).

B.2 Absicherung Einmündungen außerhalb geschlossener Ortschaften - AGO

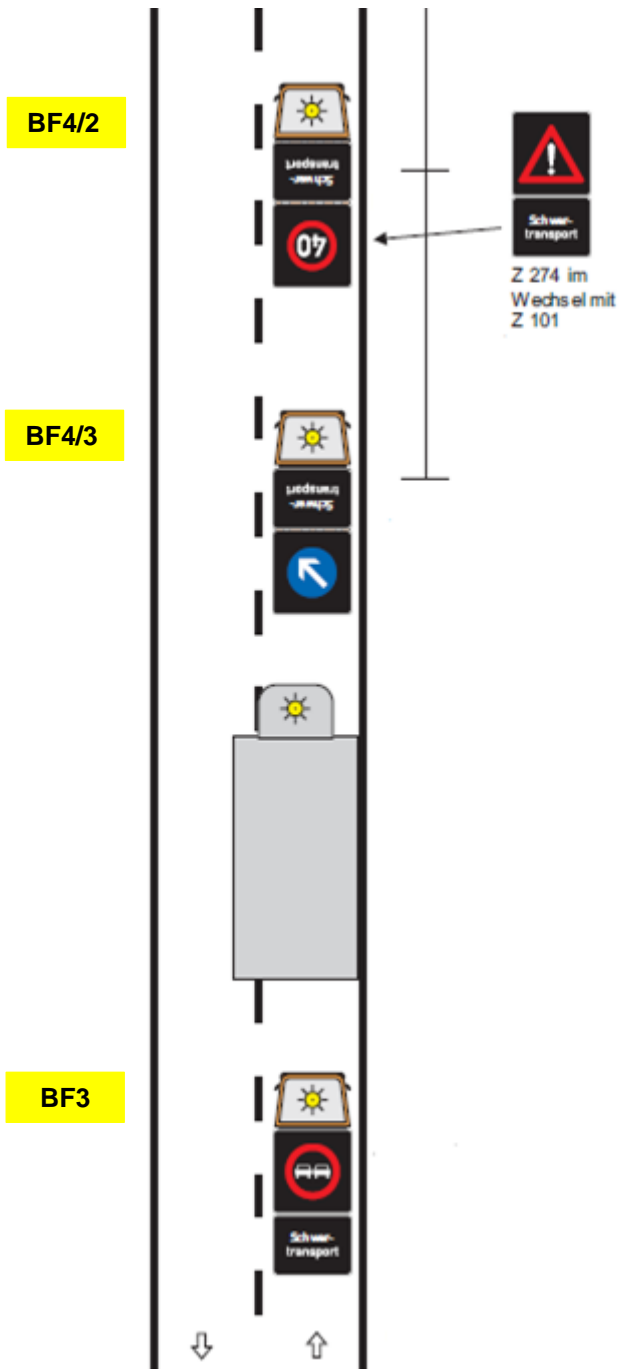
BF4/2 und BF4/3:

Die flankierenden Einmündungen werden abwechselnd von BF4/2 und BF4/3 durch Schaltung des VZ250 StVO nach vorn gesperrt. Hierbei ist ihr Standort unmittelbar vor der Einmündung



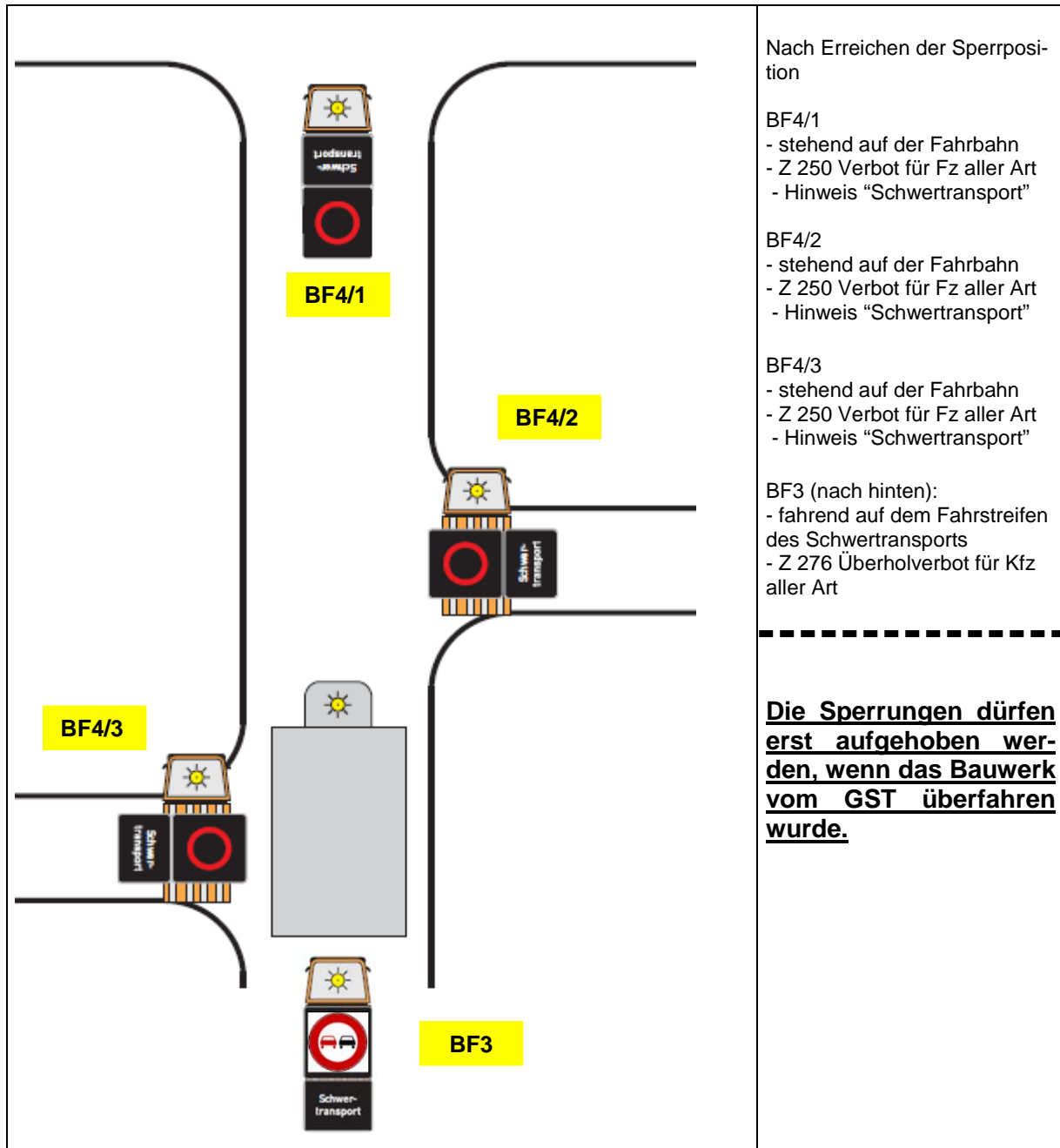
Nachdem der GST die jeweiligen Kreuzungen erreicht hat, folgt die Aufhebung der Sperrung von BF4/2 und BF4/3.

B.3 Absicherung außerhalb geschlossener Ortschaften - AGO



C. Absicherung bei Fahrauflage 16

Die folgenden Brückenaufgaben - Auflage 16 (ALLEINFAHRT) - müssen wie folgt eingehalten werden



Hinweis:
Abweichungen von allen vorstehenden Vorgaben sind den folgenden Fahrauflagen zu entnehmen.

Begleitung von Großraum- und Schwertransporten durch Private in NRW	WP Marl - Kreis Recklinghausen Auflagen und Skizze Strecke für GST mit Länge bis 28,80 Meter	Strecke
	Streckenaufgaben: BAB 52 AS Marl Frentrop bis Pendlerparkplatz	M1-1

Nr.	Streckenabschnitt /Hinweis	Beschreibung	Anordnungen
01	<p>BAB 52 AS Marl Frentrop bis Pendlerparkplatz</p> <p>3x BF4 + und 1x BF3</p> <p>Grund: Überbreite ragt in den Verkehrsraum GST fährt in den Gegenverkehr.</p> <p>Auflage: Sicherung des Gegenverkehrs wegen Überbreite und/oder Überlänge. Bei einer Restfahrstreifenbreite, die einen Begegnungsverkehr ausschließt, muss eine Ausweichmöglichkeit zwingend vorgegeben sein. Eine ständige Funkverbindung zwischen den beteiligten Fahrzeugen ist zwingend erforderlich.</p>	<p>Insgesamt sind drei vorausfahrende BF4 und ein nachfahrendes BF3 einzusetzen.</p> <p>BF4/1: fährt auf der B225 voraus, stoppt vor dem Pendlerparkplatz, sperrt in FR GST und teilt die Passierbarkeit der Strecke mit.</p> <p>BF4/2: fährt auf der B225, stoppt vor der Ausfahrt vom Pendlerparkplatz, sperrt in FR GST und teilt die Passierbarkeit der Strecke mit.</p> <p>BF4/3 fährt auf der B225, stoppt in dem Kreuzungsbereich von der AS, sperrt in FR GST und teilt die Passierbarkeit der Strecke mit.</p> <p>Das nachfolgende BF3 schaltet Zeichen VZ 276.</p> <p>GST und BF3 folgen bis zur Position BF4/1 und stoppt am rechten Fahrbahnrand.</p> <p>Die B225 ist eine übergeordnete Straße. Eine Absicherung der untergeordneten Einmündungen erfolgt nach Regelplan B3.</p>	<p>Auflage M1-1</p> <p>BF4/1 (nach vorn):</p> <ul style="list-style-type: none"> - stehend auf der Gegenfahrbahn - VZ 250 - Hinweis "Schwertransport" <p>BF4/2 (seitlich):</p> <ul style="list-style-type: none"> - stehend auf der Gegenfahrbahn - VZ 250 - Hinweis "Schwertransport" <p>BF4/3 (nach hinten)</p> <ul style="list-style-type: none"> - stehend auf der Fahrbahn - VZ 250 - Hinweis "Schwertransport" <p>BF3 (nach hinten)</p> <ul style="list-style-type: none"> - fahrend auf dem Fahrstreifen des GST - VZ 276 Überholverbot für Kfz aller Art - Hinweis "Schwertransport"

Durch GST sowie die Begleitfahrzeuge BF4/3 und BF3 hat vor der Weiterfahrt eine Bestätigung sämtlicher Durchsagen der BF4/1 und BF4/2 zu erfolgen.

Begleitung von
Großraum- und
Schwertransporten durch
Private in NRW

WP Marl - Kreis Recklinghausen

Auflagen und Skizze Strecke für GST mit Länge bis 28,80 Meter


Streckenaufgaben: BAB 52 AS Marl Frentrop bis Pendlerparkplatz

Strecke

M1-1



Begleitung von Großraum- und Schwertransporten durch Private in NRW	WP Marl - Kreis Recklinghausen Auflagen und Skizze Strecke für GST mit Länge bis 28,80 Meter	Strecke
	Streckenaufgaben: Pendlerparkplatz bis Kreuzung B225 / L608	M1-2

Nr.	Streckenabschnitt /Hinweis	Beschreibung	Anordnungen
01	Pendlerparkplatz bis Kreuzung B225 / L608 3x BF4 + und 1x BF3 Grund: Überbreite ragt in den Verkehrsraum GST fährt in den Gegenverkehr. Auflage: Sicherung des Gegenverkehrs wegen Überbreite und/oder Überlänge. Bei einer Restfahrbahnbreite, die einen Begegnungsverkehr ausschließt, muss eine Ausweichmöglichkeit zwingend vorgegeben sein. Eine ständige Funkverbindung zwischen den beteiligten Fahrzeugen ist zwingend erforderlich.	<p>Insgesamt sind drei vorausfahrende BF4 und ein nachfolgendes BF3 einzusetzen.</p> <p>BF4/1: fährt auf der B225 voraus, stoppt vor der Kreuzung B225 / L608, sperrt in FR GST und teilt die Passierbarkeit der Strecke mit.</p> <p>BF4/2, BF4/3 sichern voraus fahrend sukzessive die untergeordneten Einmündungen. Sobald der GST die Sperrstelle erreicht hat wird die Sperrung aufgehoben.</p> <div style="text-align: center;">  </div> <p>Das nachfolgende BF3 schaltet Zeichen VZ 276.</p> <p>BF4/2, BF4/3, GST und BF3 folgen bis zur Position BF4/1 und stoppt am rechten Fahrbahnrand.</p> <p>Die B225 ist eine übergeordnete Straße. Eine Absicherung der untergeordneten Einmündungen erfolgt nach Regelplan B3.</p>	<p>Auflage M1-2</p> <p>BF4/1 (nach vorn):</p> <ul style="list-style-type: none"> - stehend auf der Gegenfahrbahn - VZ 250 - Hinweis "Schwertransport" <p>BF4/2 (nach vorn):</p> <ul style="list-style-type: none"> - langsam fahrend auf dem Fahrstreifen des GST - VZ 250 - Hinweis "Schwertransport" <p>BF4/3 (nach vorn):</p> <ul style="list-style-type: none"> - fahrend auf dem Fahrstreifen des GST - VZ 250 - Hinweis "Schwertransport" <p>BF3 (nach hinten):</p> <ul style="list-style-type: none"> - fahrend auf dem Fahrstreifen des GST - VZ 276 Überholverbot für Kfz aller Art - Hinweis "Schwertransport"

Durch GST sowie die Begleitfahrzeuge BF4/3 und BF3 hat vor der Weiterfahrt eine Bestätigung sämtlicher Durchsagen der BF4/1 und BF4/2 zu erfolgen.

Begleitung von Großraum- und Schwertransporten durch Private in NRW

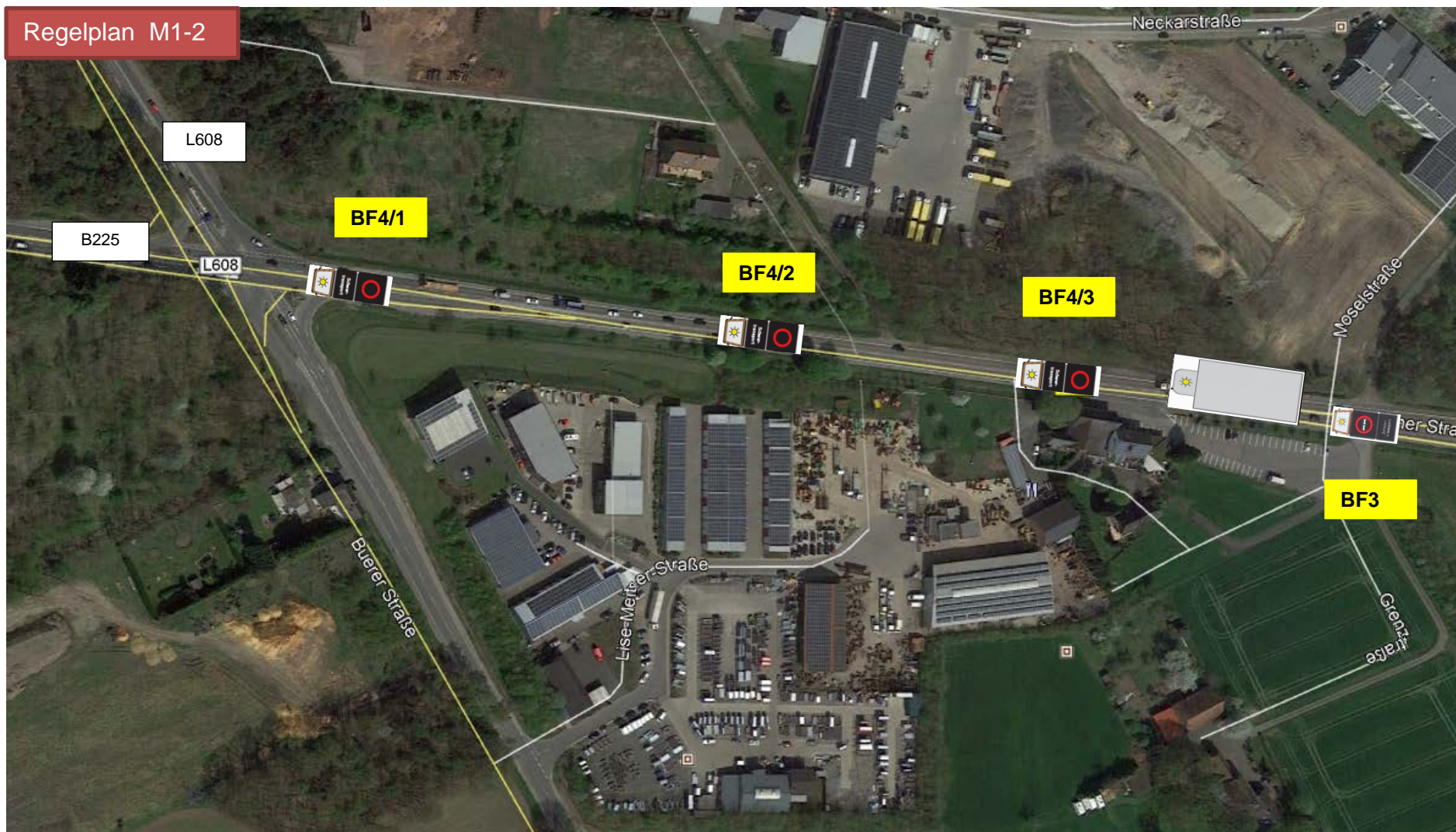
WP Marl - Kreis Recklinghausen

Auflagen und Skizze Strecke für GST mit Länge bis 28,80 Meter

Streckenaufgaben: Pendlerparkplatz bis Kreuzung B225 / L608

Strecke

M1-2



Begleitung von Großraum- und Schwertransporten durch Private in NRW	WP Marl - Kreis Recklinghausen Auflagen und Skizze Strecke für GST mit Länge bis 28,80 Meter	Strecke
	Streckenaufgaben: Kreuzung B225 / L608 bis Kreuzung L608 / Lise-Meitner-Straße	M1-3

Nr.	Streckenabschnitt /Hinweis	Beschreibung	Anordnungen
01	Kreuzung B225 / L 608 bis Kreuzung L 608 / Lise-Meitner-Straße 3x BF4 + und 1x BF3 Grund: Überbreite ragt in den Verkehrsraum GST fährt in den Gegenverkehr. Auflage: Sicherung des Gegenverkehrs wegen Überbreite und/oder Überlänge. Bei einer Restfahrestreifenbreite, die einen Begegnungsverkehr ausschließt, muss eine Ausweichmöglichkeit zwingend vorgegeben sein. Eine ständige Funkverbindung zwischen den beteiligten Fahrzeugen ist zwingend erforderlich.	<p>Insgesamt sind drei vorausfahrende BF4 und ein nachfahrendes BF3 einzusetzen.</p> <p>BF4/1: fährt auf der L608 voraus, stoppt vor der Kreuzung L608/Lise-Meitner-Str., sperrt in FR GST und teilt die Passierbarkeit der Strecke mit.</p> <p>BF4/2: fährt auf der B255 voraus, stoppt in der Kreuzung B225 / L608, sperrt in FR GST und teilt die Passierbarkeit der Strecke mit.</p> <p>BF4/3: fährt auf der B255 voraus, stoppt in der Kreuzung B225 / L608, sperrt in FR GST und teilt die Passierbarkeit der Strecke mit.</p> <p>Das nachfolgende BF3 schaltet Zeichen VZ 276.</p> <p>GST und BF3 folgen bis zur Position BF4/1 und stoppt am rechten Fahrbahnrand.</p>	<p>Auflage M1-3</p> <p>BF4/1 (nach vorn):</p> <ul style="list-style-type: none"> - stehend auf der Gegenfahrbahn - VZ 250 - Hinweis "Schwertransport" <p>BF4/2 (seitlich):</p> <ul style="list-style-type: none"> - stehend auf der Gegenfahrbahn - VZ 250 - Hinweis "Schwertransport" <p>BF4/3 (seitlich)</p> <ul style="list-style-type: none"> - stehend auf der Fahrbahn - VZ 250 - Hinweis "Schwertransport" <p>BF3 (nach hinten)</p> <ul style="list-style-type: none"> - fahrend auf dem Fahrstreifen des GST - VZ 276 Überholverbot für Kfz aller Art - Hinweis "Schwertransport"

Durch GST sowie die Begleitfahrzeuge BF4/3 und BF3 hat vor der Weiterfahrt eine Bestätigung sämtlicher Durchsagen der BF4/1 und BF4/2 zu erfolgen.

Begleitung von
Großraum- und
Schwertransporten durch
Private in NRW

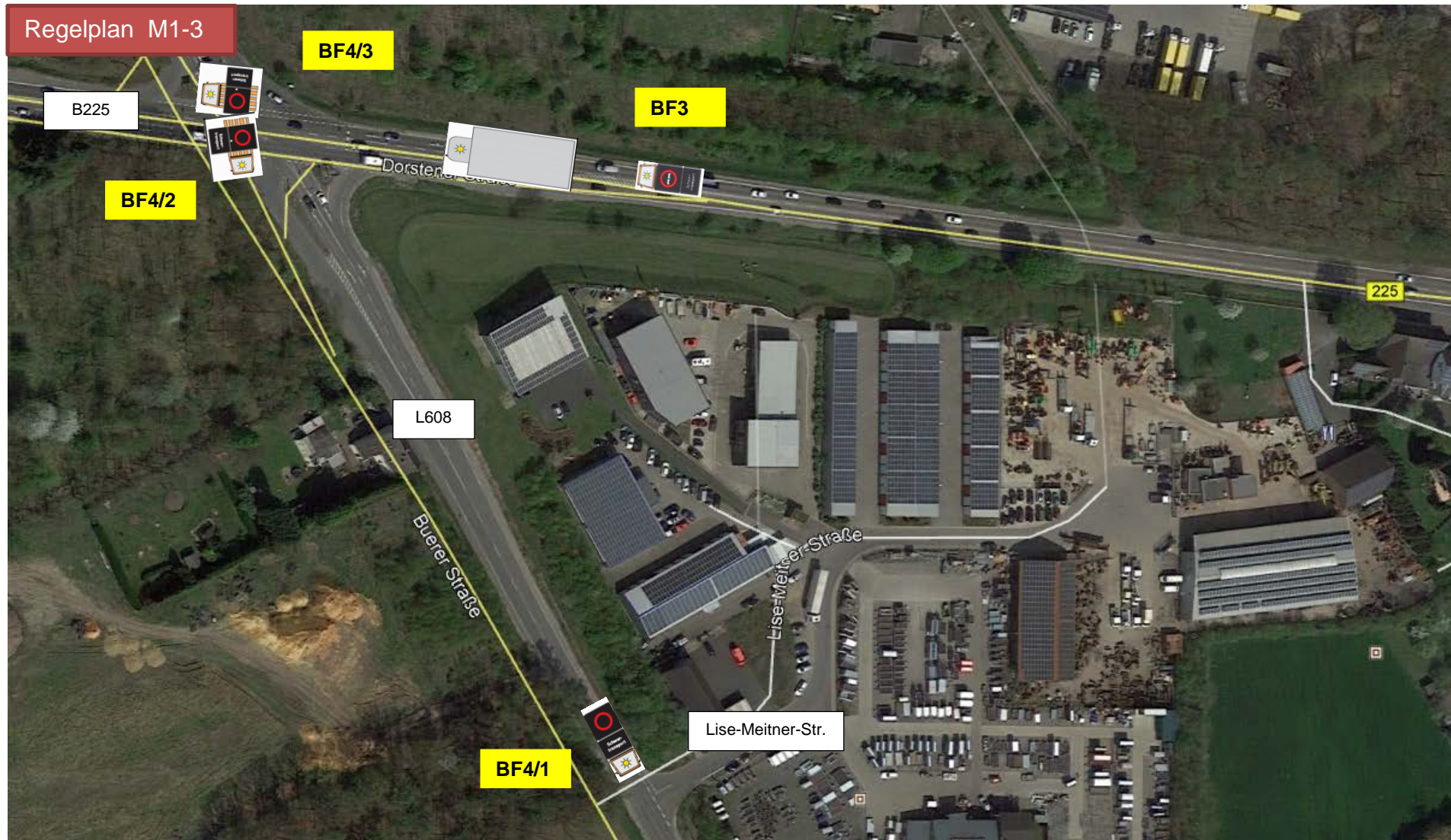
WP Marl - Kreis Recklinghausen

Auflagen und Skizze Strecke für GST mit Länge bis 28,80 Meter


Streckenaufgaben: Kreuzung B225 / L608 bis Kreuzung L608 / Lise-Meitner-Straße

Strecke

M1-3



Begleitung von Großraum- und Schwertransporten durch Private in NRW	WP Marl - Kreis Recklinghausen Auflagen und Skizze Strecke für GST mit Länge bis 28,80 Meter	Strecke
	Streckenaufgaben: Kreuzung L608 / Lise-Meitner-Str. bis Kreuzung L608 / Altendorfer Str. / Schachtstraße	M1-4

Nr.	Streckenabschnitt /Hinweis	Beschreibung	Anordnungen
01	<p>Kreuzung L608 / Lise-Meitner-Str. bis Kreuzung L608 / Altendorfer Str. / Schachtstraße</p> <p>3x BF4 + und 1x BF3</p> <p>Grund: Überbreite ragt in den Verkehrsraum GST fährt in den Gegenverkehr.</p> <p>Auflage: Sicherung des Gegenverkehrs wegen Überbreite und/oder Überlänge. Bei einer Restfahrstreifenbreite, die einen Begegnungsverkehr ausschließt, muss eine Ausweichmöglichkeit zwingend vorgegeben sein. Eine ständige Funkverbindung zwischen den beteiligten Fahrzeugen ist zwingend erforderlich.</p>	<p>Insgesamt sind drei vorausfahrende BF4 und ein nachfahrendes BF3 einzusetzen.</p> <p>BF4/1: fährt auf der L608 voraus, stoppt vor der Kreuzung L608/Altendorfer Str./ Schachtstraße, sperrt in FR GST und teilt die Passierbarkeit der Strecke mit.</p> <p>BF4/2, BF4/3 sichern voraus fahrend sukzessive die untergeordneten Einmündungen. Sobald der GST die Sperrstelle erreicht hat wird die Sperrung aufgehoben.</p> <div style="text-align: center;">  </div> <p>Das nachfolgende BF3 schaltet Zeichen VZ 276.</p> <p>BF4/3, GST und BF3 folgen bis zur Position BF4/1 und stoppt am rechten Fahrbahnrand.</p> <p>Die L608 ist eine übergeordnete Straße. Eine Absicherung der untergeordneten Einmündungen erfolgt nach Regelplan B3.</p>	<p>Auflage M1-4</p> <p>BF4/1 (nach vorn):</p> <ul style="list-style-type: none"> - stehend mittig auf der Fahrbahn - VZ 250 - Hinweis "Schwertransport" <p>BF4/2 (nach vorn):</p> <ul style="list-style-type: none"> - langsam fahrend auf dem Fahrstreifen des GST - VZ 250 - Hinweis "Schwertransport" <p>BF4/3 (nach vorn):</p> <ul style="list-style-type: none"> - fahrend auf dem Fahrstreifen des GST - VZ 250 - Hinweis "Schwertransport" <p>BF3 (nach hinten):</p> <ul style="list-style-type: none"> - fahrend auf dem Fahrstreifen des GST - VZ 276 Überholverbot für Kfz aller Art - Hinweis "Schwertransport"

Durch GST sowie die Begleitfahrzeuge BF4/3 und BF3 hat vor der Weiterfahrt eine Bestätigung sämtlicher Durchsagen der BF4/1 und BF4/2 zu erfolgen.

Begleitung von
Großraum- und
Schwertransporten durch
Private in NRW

WP Marl - Kreis Recklinghausen

Auflagen und Skizze Strecke für GST mit Länge bis 28,80 Meter


Strecke

M1-4

Streckenaufgaben: Kreuzung L608 / Lise-Meitner-Str. bis Kreuzung L608 / Altendorfer Str. / Schachtstraße

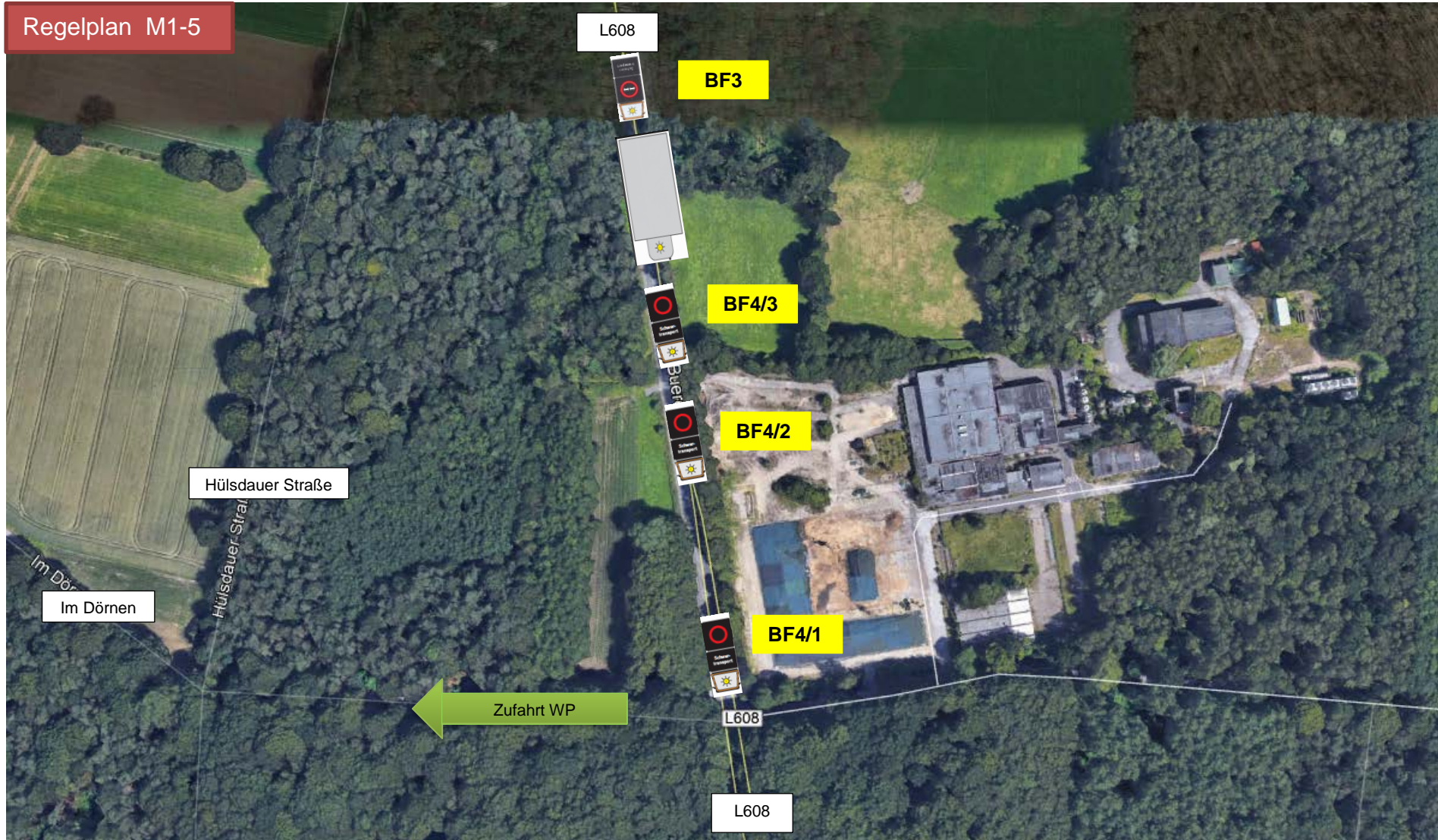


Begleitung von Großraum- und Schwertransporten durch Private in NRW	WP Marl - Kreis Recklinghausen Auflagen und Skizze Strecke für GST mit Länge bis 28,80 Meter	Strecke
	Streckenaufgaben: Kreuzung L608 / Altendorfer Str. / Schachtstraße bis Kreuzung L608 / Im Dörnen	M1-5

Nr.	Streckenabschnitt /Hinweis	Beschreibung	Anordnungen
01	<p>Kreuzung L608 / Altendorfer Str. / Schachtstraße bis Kreuzung L608 / Im Dörnen</p> <p>3x BF4 + und 1x BF3</p> <p>Grund: Überbreite ragt in den Verkehrsraum GST fährt in den Gegenverkehr.</p> <p>Auflage: Sicherung des Gegenverkehrs wegen Überbreite und/oder Überlänge. Bei einer Restfahrstreifenbreite, die einen Begegnungsverkehr ausschließt, muss eine Ausweichmöglichkeit zwingend vorgegeben sein. Eine ständige Funkverbindung zwischen den beteiligten Fahrzeugen ist zwingend erforderlich.</p>	<p>Insgesamt sind drei vorausfahrende BF4 und ein nachfahrendes BF3 einzusetzen.</p> <p>BF4/1: fährt auf der L608 voraus, stoppt vor der Kreuzung L608 / Im Dörnen, sperrt in FR GST und teilt die Passierbarkeit der Strecke mit.</p> <p>BF4/2 und BF4/3 sichert voraus fahrend sukzessive die untergeordneten Einmündungen. Sobald der GST die Sperrstelle erreicht hat wird die Sperrung aufgehoben.</p> <div style="text-align: center;">  </div> <p>Das nachfolgende BF3 schaltet Zeichen VZ 276.</p> <p>BF4/2, BF4/3, GST und BF3 folgen bis zur Position BF4/1 und stoppen am rechten Fahrbahnrand.</p>	<p>Auflage M1-5</p> <p>BF4/1 (nach vorn):</p> <ul style="list-style-type: none"> - stehend mittig auf der Fahrbahn - VZ 250 - Hinweis "Schwertransport" <p>BF4/2 (nach vorn):</p> <ul style="list-style-type: none"> - fahrend auf der Fahrbahn - VZ 250 - Hinweis "Schwertransport" <p>BF4/3 (nach vorn):</p> <ul style="list-style-type: none"> - fahrend auf dem Fahrstreifen des GST - VZ 250 - Hinweis "Schwertransport" <p>BF3 (nach hinten):</p> <ul style="list-style-type: none"> - fahrend auf dem Fahrstreifen des GST - VZ 276 Überholverbot für Kfz aller Art - Hinweis "Schwertransport"

Durch GST sowie die Begleitfahrzeuge BF4/3 und BF3 hat vor der Weiterfahrt eine Bestätigung sämtlicher Durchsagen der BF4/1 und BF4/2 zu erfolgen.

Begleitung von Großraum- und Schwertransporten durch Private in NRW	WP Marl - Kreis Recklinghausen Auflagen und Skizze Strecke für GST mit Länge bis 28,80 Meter	Strecke
	Streckenaufgaben: Kreuzung L608 / Altendorfer Str. / Schachtstraße bis Kreuzung L608 / Im Dörnen	M1-5



Begleitung von Großraum- und Schwertransporten durch Private in NRW	WP Marl - Kreis Recklinghausen Auflagen und Skizze Strecke für GST mit Länge bis 28,80 Meter	Strecke
	Streckenauflagen: Kreuzung L608 / Im Dörnen bis Kreuzung Hülsdauer Straße / Im Dörnen	M1-6

Nr.	Streckenabschnitt /Hinweis	Beschreibung	Anordnungen
01	<p>Kreuzung L608 / Im Dörnen bis Kreuzung Hülsdauer Straße / Im Dörnen</p> <p>3x BF4 + und 1x BF3</p> <p>Grund: Überbreite ragt in den Verkehrsraum GST fährt in den Gegenverkehr.</p> <p>Auflage: Sicherung des Gegenverkehrs wegen Überbreite und/oder Überlänge. Bei einer Restfahrestreifenbreite, die einen Begegnungsverkehr ausschließt, muss eine Ausweichmöglichkeit zwingend vorgegeben sein. Eine ständige Funkverbindung zwischen den beteiligten Fahrzeugen ist zwingend erforderlich.</p>	<p>Insgesamt sind drei vorausfahrende BF4 und ein nachfahrendes BF3 einzusetzen.</p> <p>BF4/1: fährt auf Im Dörnen voraus, stoppt vor der Kreuzung Hülsdauer Straße / Im Dörnen, sperrt in FR GST und teilt die Passierbarkeit der Strecke mit.</p> <p>BF4/2: fährt auf der L608 voraus, stoppt nach der Kreuzung L608 / Im Dörnen, sperrt in FR GST und teilt die Passierbarkeit der Strecke mit</p> <p>BF4/3: fährt auf der Straße Im Dörnen voraus, stoppt vor der Kreuzung Hilgenort / Zufahrt Industriegebiet, sperrt die Einfahrt und teilt die Passierbarkeit der Strecke mit.</p> <p>Das nachfolgende BF3 schaltet Zeichen VZ 276.</p> <p>GST und BF3 folgen bis zur Position BF4/1 und stoppen. BF4/ 1-2-3 nehmen ihre nächste Sperr Position ein.</p>	<p>Auflage M1-6</p> <p>BF4/1 (nach vorn):</p> <ul style="list-style-type: none"> - stehend mittig auf der Fahrbahn - VZ 250 - Hinweis "Schwertransport" <p>BF4/2 (nach vorn):</p> <ul style="list-style-type: none"> - stehend mittig auf der Fahrbahn - VZ 250 - Hinweis "Schwertransport" <p>BF4/3 (nach vorn):</p> <ul style="list-style-type: none"> - stehend mittig auf der Fahrbahn - VZ 250 - Hinweis "Schwertransport" <p>BF3 (nach hinten)</p> <ul style="list-style-type: none"> - fahrend auf dem Fahrstreifen des GST - VZ 276 Überholverbot für Kfz aller Art - Hinweis "Schwertransport"

Durch GST sowie die Begleitfahrzeuge BF4/3 und BF3 hat vor der Weiterfahrt eine Bestätigung sämtlicher Durchsagen der BF4/1 und BF4/2 zu erfolgen.

Begleitung von Großraum- und Schwertransporten durch Private in NRW	WP Marl - Kreis Recklinghausen Auflagen und Skizze Strecke für GST mit Länge bis 28,80 Meter	Strecke
	Streckenauflagen: Kreuzung L608 / Im Dörnen bis Kreuzung Hülsdauer Straße / Im Dörnen	M1-6

Regelplan M1-6



Begleitung von Großraum- und Schwertransporten durch Private in NRW	WP Marl - Kreis Recklinghausen Auflagen und Skizze Strecke für GST mit Länge bis 28,80 Meter	Strecke
	Streckenauflagen: Kreuzung L608 / Im Dörnen bis Kreuzung Hülsdauer Straße / Im Dörnen	M1-7

Nr.	Streckenabschnitt /Hinweis	Beschreibung	Anordnungen
01	<p>Kreuzung L608 / Im Dörnen bis Kreuzung Hülsdauer Straße / Im Dörnen</p> <p>3x BF4 + und 1x BF3</p> <p>Grund: Überbreite ragt in den Verkehrsraum GST fährt in den Gegenverkehr.</p> <p>Auflage: Sicherung des Gegenverkehrs wegen Überbreite und/oder Überlänge. Bei einer Restfahrstreifenbreite, die einen Begegnungsverkehr ausschließt, muss eine Ausweichmöglichkeit zwingend vorgegeben sein. Eine ständige Funkverbindung zwischen den beteiligten Fahrzeugen ist zwingend erforderlich.</p>	<p>Insgesamt sind drei vorausfahrende BF4 und ein nachfahrendes BF3 einzusetzen.</p> <p>BF4/1: fährt auf Im Dörnen voraus, stoppt nach der Kreuzung Hülsdauer Straße / Im Dörnen, sperrt in FR GST und teilt die Passierbarkeit der Strecke mit.</p> <p>BF4/2: fährt über die Hülsdauer Str. voraus, stoppt vor der Kreuzung Hülsdauer Straße / Im Dörnen auf der Hülsdauer Straße, sperrt in FR GST und teilt die Passierbarkeit der Strecke mit</p> <p>BF4/3: bleibt hinter dem GST für das Wendemanöver.</p> <p>Das nachfolgende BF3 schaltet Zeichen VZ 276.</p> <p>GST und BF3 fahren mit einem Wendemanöver in die Zufahrt zum Windpark Marl.</p> <p>Hier endet die private Begleitung durch die Verwaltungshelfer.</p>	<p>Auflage M1-7</p> <p>BF4/1 (nach vorn):</p> <ul style="list-style-type: none"> - stehend mittig auf der Fahrbahn - VZ 250 - Hinweis "Schwertransport" <p>BF4/2 (nach hinten):</p> <ul style="list-style-type: none"> - stehend mittig auf der Fahrbahn - VZ 250 - Hinweis "Schwertransport" <p>BF4/3 (nach hinten)</p> <ul style="list-style-type: none"> - fahrend auf dem Fahrstreifen des GST - VZ 250 - Hinweis "Schwertransport" <p>BF3 (nach hinten)</p> <ul style="list-style-type: none"> - fahrend auf dem Fahrstreifen des GST - VZ 276 Überholverbot für Kfz aller Art - Hinweis "Schwertransport"

Durch GST sowie die Begleitfahrzeuge BF4/3 und BF3 hat vor der Weiterfahrt eine Bestätigung sämtlicher Durchsagen der BF4/1 und BF4/2 zu erfolgen.

Begleitung von Großraum- und Schwertransporten durch Private in NRW	WP Marl - Kreis Recklinghausen Auflagen und Skizze Strecke für GST mit Länge bis 28,80 Meter	Strecke
	Streckenaufgaben: Kreuzung L608 / Im Dörnen bis Kreuzung Hülsdauer Straße / Im Dörnen	M1-7

