

**Interkulturelle  
Öffnung von Schule  
und Wirklichkeit -  
Wege zur  
Entwicklung eines  
Integrationskonzepts**

**Wer bin ich und  
warum bin ich hier?**



Muss sich  
meine Schule  
überhaupt  
interkulturell  
öffnen?

### Gesellschaftliche Veränderungen:

- Wachsender Anteil der Bevölkerung mit Migrationshintergrund an der Gesamtbevölkerung



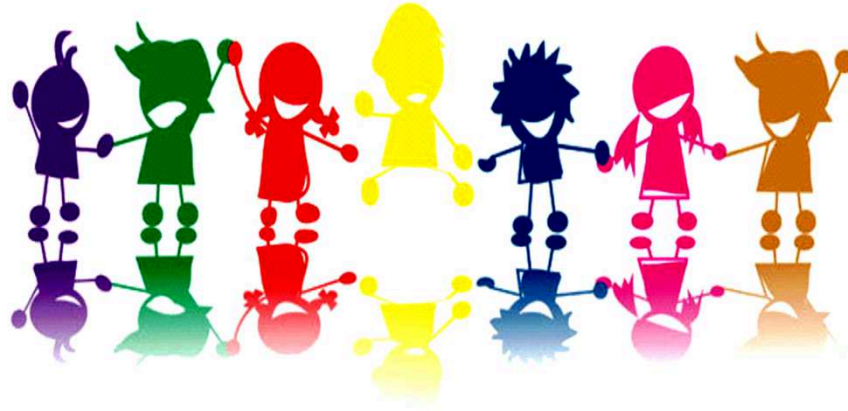
- Veränderte Anforderungen an Institutionen des öffentlichen Sektors



- Schlüsselrolle des Bildungssektors



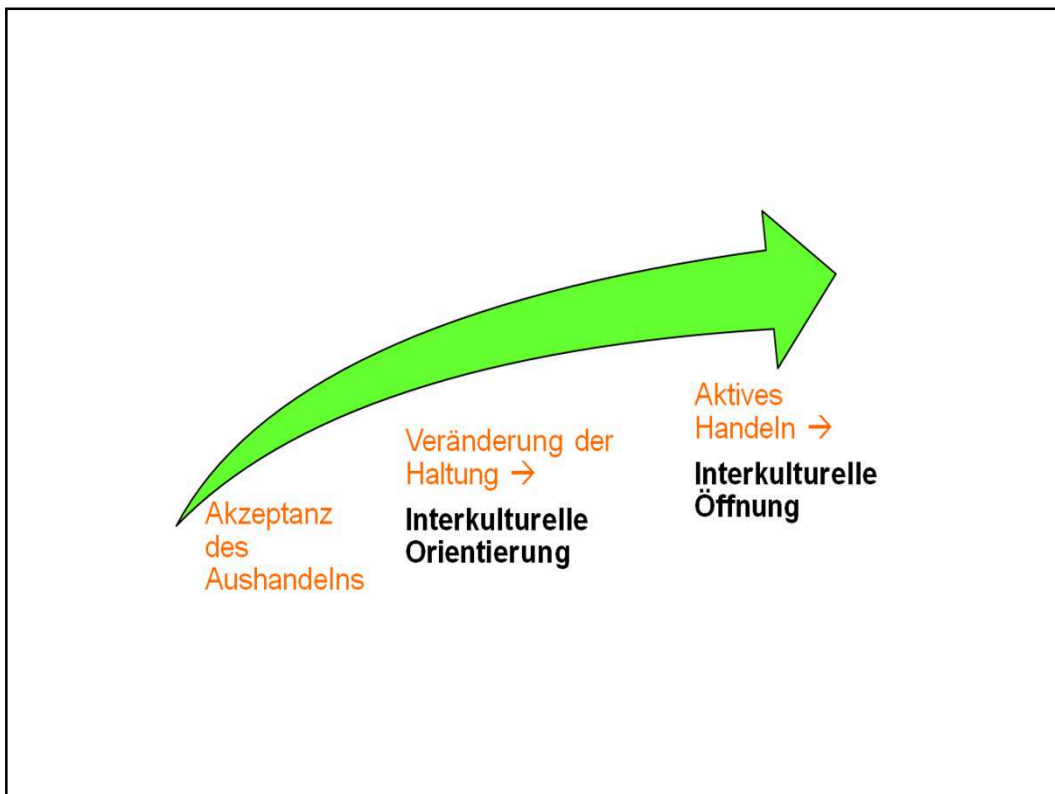
Vielfalt gestalten – Teilhabe und Integration durch  
Bildung (siehe auch Erlass)



### Was ist Interkulturelle Schulentwicklung?

Bei der interkulturellen Öffnung bzw. Entwicklung des Schulsystems geht es um einen **veränderten Blick** der Institution Schule, sowie der in ihr verantwortlich Handelnden auf die durch Migrationsprozesse veränderte Schulrealität **insgesamt**, sowie um eine Anpassung der Institution in ihren **Strukturen, Methoden, Curricula und Umgangsformen** an eine **in vielen Dimensionen plurale** Schülerschaft. (Prof. Dr. Jasemin Karakaşoğlu, 2011)

Adamantios Tsakiroglou



**Was muss ich tun, bevor ich mein  
Integrationskonzept konzipiere?**

Fragen stellen – Antworten suchen:

**Wo sind wir?**

**Wohin wollen wir?**

**Wie kommen wir hin?**

**Was brauchen wir?**

**Wege zur Entwicklung eines  
Integrationskonzepts  
für meine Schule**

**Achtung  
Widerstand  
!!!**

# DIE FAIBELHAFTIE WELT DES WIDERSTANDS



