

Projekt Windpark Haltern Dahl

WEA:	Vestas – V150-5,6MW 125m TST
max. Transportabmessungen:	Länge = 58,00m / Breite = 4,50m / Höhe = 4,60m
erstellt am:	24.05.2024 / 27.05.2024 / 05.06.2024 / 10.06.2024
Komponenten:	Hub, Gear, Türme
Konvoifahrt:	(Entscheidung lt. VEMAGS Bescheid)



Ansprechpartner: SLT Transportbegleitung GmbH & Co. KG

Email: karsten.peter@slt-unternehmen.de

Karsten Peter, Tel. 038293 4903982

Auftraggeber: Balmer Spedition und LKW Service GmbH

Strecke Start: A43 / AS Haltern

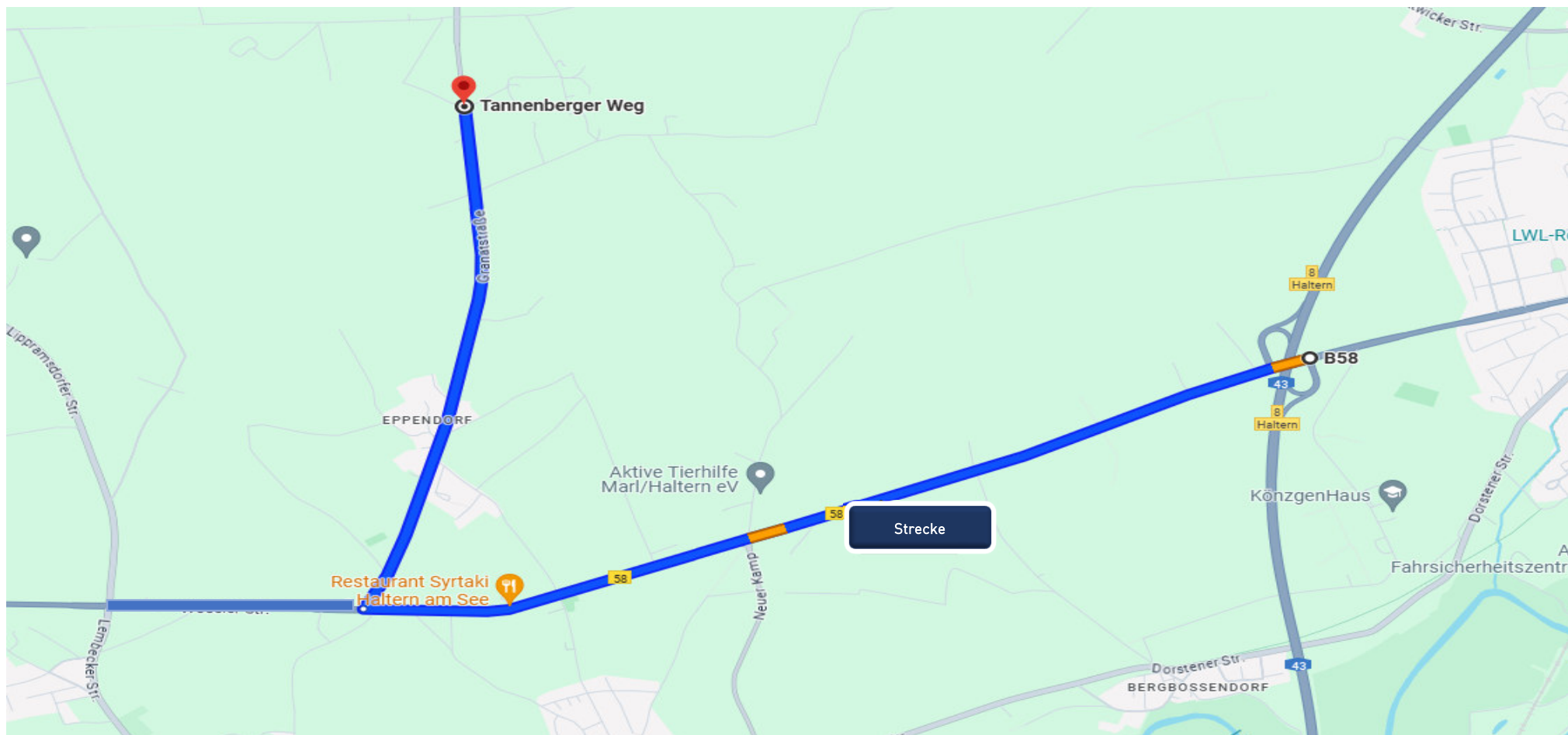
Strecke Ende: B58 – K42 – links Zufahrt WP

Inhalt:

Deckblatt	Seite 1
Hinweise	Seite 2
Übersichtskarte	Seite 3
Verkehrszeichenplan	Seite 4 - 6
Detaillkarten Strecke	Seite 7 - 16

Dieser Regelplan ist urheberrechtlich geschützt. Die Nutzungsrechte im urheberrechtlichen Sinne liegen bei der SLT Transportbegleitung GmbH & Co. KG. Sollten Sie selbst den Regelplan teilweise oder vollständig nutzen oder einem Dritten zur Verfügung stellen wollen, wenden Sie sich bitte an uns als Nutzungsberechtigte bzw. den Urheber.

© 2024 SLT Transportbegleitung GmbH & Co. KG



Die in diesem Roadbook aufgeführten Streckenaufgaben sind während des gesamten GST zwingend zu beachten und umzusetzen.

Bei dieser Begleitung sind insgesamt 4 private Begleitfahrzeuge (BF4) + 1 x BF3 erforderlich, die nach dem „Merkblatt über die Ausrüstung von privaten Begleitfahrzeugen zur Absicherung von Großraum -und Schwertransporten“ (Stand 2015) ausgerüstet sind. Sie werden als BF4.1, BF4.2, BF4.3 und BF4.4 in den nachfolgenden Textbeschreibungen und Skizzen bezeichnet.

Den Verwaltungshelfern steht während des GST kein Ermessensspielraum bei der Durchführung der angeordneten verkehrsrechtlichen Maßnahmen zu. Sind andere, als die in diesem Roadbook aufgeführten verkehrsrechtlichen Maßnahmen während des GST notwendig, ist der GST abzustellen, zu sichern und unverzüglich die zuständige Polizeidienststelle zu informieren.

Die Regelabstände zwischen den einzelnen Fahrzeugen / Begleitfahrzeugen sind der Straßensituation, den örtlichen Verhältnissen (Kurven, Kuppen, Senken usw.), den Sichtverhältnissen, dem Verkehrsaufkommen sowie der gefahrenen Geschwindigkeit des Schwertransportes anzupassen. Die Fahrzeuge müssen jeweils untereinander Sichtbeziehung haben. Grundsätzlich bleibt der GST am letzten Sperrpunkt stehen, bis das Führungsfahrzeug BF4-1 meldet, dass die Strecke frei ist.

Während des gesamten GST muss zwingend Funk -und Mobilfunkverbindung zwischen den Begleitfahrzeugen und dem GST bestehen, dies ist vor Transportbeginn zu testen. Bei einer Restfahrbahnbreite, welche den Begegnungsverkehr mit anderen Verkehrsteilnehmern ausschließt, muss eine Ausweichmöglichkeit für die entgegenkommenden Verkehrsteilnehmer oder den GST zwingend vorhanden sein.

Die Strecke ist vorab, vor allem in den Wintermonaten, vollständig auf ihre Befahrbarkeit zu überprüfen.

Alle Begleitfahrzeuge haben während des gesamten GST die gelbe Rundumleuchte einzuschalten.

Alle Begleitfahrzeuge dürfen an Lichtzeichenanlagen nur gemäß der StVO bei grün einfahren. Trennt eine einsetzende Rotphase das Transportfahrzeug von den Begleitfahrzeugen warten die Begleitfahrzeuge nach der Lichtzeichenanlage an geeigneter Stelle auf den Rest des GST.

Sämtliche BF4 müssen sich nach Aufhebung der jeweiligen Sperrposition unter Beachtung der in §1 StVO festgelegten Grundsätze wieder vor dem GST einordnen. Der GST hat gegebenenfalls an geeigneter Stelle zu warten.

Soweit Straßenbahn / Bahnschienen überquert werden, ist zu beachten, dass der Schienenverkehr grundsätzlich Vorrang hat!
Für alle Teilnehmer am GST gilt §1 StVO uneingeschränkt und in vollem Umfang.

Die Fahrer der Begleitfahrzeuge müssen während der Fahrt Warnkleidung und festes Schuhwerk tragen.

Regelplan für die private Begleitung von Großraum- und Schwertransporten mit BF4 Fahrzeugen

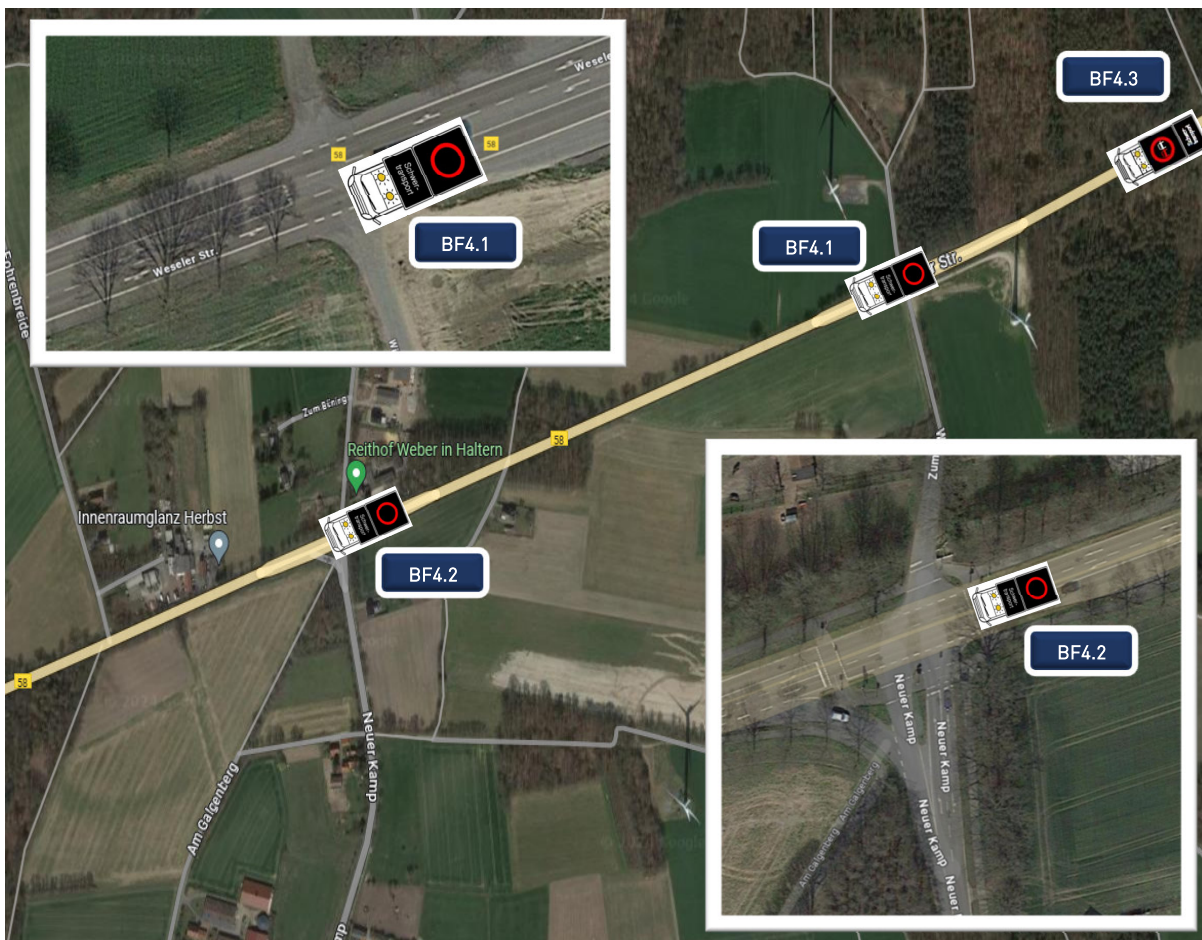


Streckenabschnitt/Hinweis	Beschreibung	Anordnung
A43 - AS Haltern aus FR Münster kommend	BF4.1 steht auf der B58 mit Z250 nach vorn und sperrt für den Verkehr aus FR Wulfen kommend	(stehend) VZ 250 mit dem Hinweis Schwertransport
	BF4.2 sperrt die Abfahrt A43 mit VZ 250 nach rechts für den Zeitraum indem der GST auf der B58 rangiert.	(stehend) VZ 250 mit dem Hinweis Schwertransport
	BF4.3 steht auf der B58 mit Z250 nach hinten und sperrt für den Verkehr aus FR Haltern am See kommend	(stehend) VZ 250 mit dem Hinweis Schwertransport
	BF4.4 übernimmt Sperrposition von BF4.1 und sperrt nach dem passieren des Parkplatzes im Wechsel mit VZ250 und VZ 101 nach hinten, bis GST in K42 abgebogen ist.	(stehend) VZ 250 mit dem Hinweis Schwertransport
	BF3 fährt hinter dem GST und zeigt permanent absolutes Überholverbot.	(fahrend) VZ 276 mit dem Hinweis Schwertransport



Streckenabschnitt/Hinweis	Beschreibung	Anordnung
A43 - AS Haltern aus FR Recklinghausen kommend (bis 58m Länge links abbiegen)	BF4.1 steht auf der B58 mit Z250 nach vorn und sperrt für den Verkehr aus FR Wulfen kommend BF4.2 sperrt die Abfahrt A43 mit VZ 250 nach rechts für den Zeitraum indem der GST auf der B58 rangiert. BF4.3 steht auf der B58 mit Z250 nach hinten und sperrt für den Verkehr aus FR Haltern am See kommend BF4.4 übernimmt Sperrposition von BF4.1 und sperrt nach dem passieren des Parkplatzes im Wechsel mit VZ250 und VZ 101 nach hinten, bis GST in K42 abgebogen ist.	(stehend) VZ 250 mit dem Hinweis Schwertransport (stehend) VZ 250 mit dem Hinweis Schwertransport (stehend) VZ 250 mit dem Hinweis Schwertransport (stehend) VZ 250 mit dem Hinweis Schwertransport
	BF3 fährt hinter dem GST und zeigt permanent absolutes Überholverbot.	(fahrend) VZ 276 mit dem Hinweis Schwertransport

Regelplan für die private Begleitung von Großraum- und Schwertransporten mit BF4 Fahrzeugen



10.06.2024

Windpark Haltern Dahl

Streckenabschnitt/Hinweis	Beschreibung	Anordnung
B58 – Wilhelm-Koch-Straße / K22	BF4.1 fährt abwechselnd mit BF4.2 vor dem GST und sperrt die B58 / Wilhelm-Koch-Straße im Wechsel mit VZ mit VZ 250 und VZ 101 nach vorn.	(stehend) VZ 250 mit dem Hinweis Schwertransport
GST wartet bis die nächste Sperrposition eingenommen wurde.	BF4.2 fährt abwechselnd mit BF4.1 vor dem GST und sperrt im weiteren Verlauf B58 / K22 im Wechsel mit VZ mit VZ 250 und VZ 101 nach vorn.	(stehend) VZ 250 mit dem Hinweis Schwertransport
	BF4.3 fährt hinter dem GST im Wechsel mit VZ 276 und VZ 101 nach hinten.	(stehend) VZ 250 mit dem Hinweis Schwertransport
	BF4.4 sperrt B58 im Wechsel mit VZ 250 und VZ 101 nach hinten (Seite 8).	(stehend) VZ 250 mit dem Hinweis Schwertransport
	BF3 fährt hinter dem GST und zeigt permanent absolutes Überholverbot.	(fahrend) VZ 276 mit dem Hinweis Schwertransport

Regelplan für die private Begleitung von Großraum- und Schwertransporten mit BF4 Fahrzeugen



Streckenabschnitt/Hinweis	Beschreibung	Anordnung
B58 – Föhrenbreite / Eppendorfer Straße	BF4.1 fährt abwechselnd mit BF4.2 vor dem GST und sperrt im weiteren Verlauf die B58 / Föhrenbreite im Wechsel mit VZ 250 und VZ 101 nach vorn.	(stehend) VZ 250 mit dem Hinweis Schwertransport
GST wartet bis die nächste Sperrposition eingenommen wurde.	BF4.2 fährt abwechselnd mit BF4.1 vor dem GST und sperrt im weiteren Verlauf die B58 / Eppendorfer Straße im Wechsel mit VZ 250 und VZ 101 nach vorn.	(stehend) VZ 250 mit dem Hinweis Schwertransport
	BF4.3 fährt hinter dem GST im Wechsel mit VZ 276 und VZ 101 nach hinten.	(stehend) VZ 250 mit dem Hinweis Schwertransport
	BF4.4 sperrt B58 im Wechsel mit VZ 250 und VZ 101 nach hinten (Seite 8).	(stehend) VZ 250 mit dem Hinweis Schwertransport
	BF3 fährt hinter dem GST und zeigt permanent absolutes Überholverbot.	(fahrend) VZ 276 mit dem Hinweis Schwertransport



Streckenabschnitt/Hinweis	Beschreibung	Anordnung
B58 – Holtweg / K42	<p>BF4.1 fährt abwechselnd mit BF4.2 vor dem GST und sperrt die B58 / Holtweg im Wechsel mit VZ 250 und VZ 101 nach vorn.</p> <p>BF4.2 fährt abwechselnd mit BF4.1 vor dem GST und sperrt die B58 / K42 aus Richtung Wulfen im Wechsel mit VZ 250 und VZ 101 nach vorn.</p> <p>BF4.3 fährt hinter dem GST im Wechsel mit VZ 276 und VZ 101 nach hinten.</p> <p>BF4.4 sperrt B58 im Wechsel mit VZ 250 und VZ 101 nach hinten (Seite 8).</p> <p>BF3 fährt hinter dem GST und zeigt permanent absolutes Überholverbot.</p>	<p>(stehend) VZ 250 mit dem Hinweis Schwertransport</p> <p>(stehend) VZ 250 mit dem Hinweis Schwertransport</p> <p>(stehend) VZ 250 mit dem Hinweis Schwertransport</p> <p>(stehend) VZ 250 mit dem Hinweis Schwertransport</p> <p>(fahrend) VZ 276 mit dem Hinweis Schwertransport</p>

Regelplan für die private Begleitung von Großraum- und Schwertransporten mit BF4 Fahrzeugen



Streckenabschnitt/Hinweis	Beschreibung	Anordnung
K42 - Eppendorfer Straße		
GST wartet bis die nächste Sperrposition eingenommen wurde.	<p>BF4.1 sperrt Abzweig K42 / Tannenberger Weg / Lembecker Weg im Wechsel mit VZ 250 und VZ 101 nach vorn</p> <p>BF4.2 fährt vor dem GST und sperrt Abzweig K42 / Eppendorfer Straße im Wechsel mit VZ 250 und VZ 101 nach vorn.</p> <p>BF4.3 fährt vor dem GST mit VZ 222 rechtsvorbei nach vorn und sperrt bei Verkehrsaufkommen Nebenstraßen im Wechsel mit VZ 250 und VZ 101 nach vorn.</p> <p>BF4.4 keine Maßnahmen</p> <p>BF3 fährt hinter dem GST und zeigt permanent absolutes Überholverbot.</p>	<p>(stehend) VZ 250 mit dem Hinweis Schwertransport</p> <p>(stehend) VZ 250 mit dem Hinweis Schwertransport</p> <p>(stehend) VZ 250 mit dem Hinweis Schwertransport</p> <p>(fahrend) VZ 276 mit dem Hinweis Schwertransport</p>

Regelplan für die private Begleitung von Großraum- und Schwertransporten mit BF4 Fahrzeugen



Streckenabschnitt/Hinweis	Beschreibung	Anordnung
BK42 - Alter Wieseler Weg / Lembecker Weg - Zufahrt Windpark	BF4.1 sperrt Abzweig K42 / Tannenberger Weg / Lembecker Weg im Wechsel mit VZ 250 und VZ 101 nach vorn.	(stehend) VZ 250 mit dem Hinweis Schwertransport
GST wartet bis die nächste Sperrposition eingenommen wurde.	BF4.2 fährt vor dem GST und sperrt Zufahrt Windpark (Lembecker Weg) im Wechsel mit VZ 250 und VZ 101 nach vorn.	(stehend) VZ 250 mit dem Hinweis Schwertransport
	BF4.3 fährt vor dem GST und sperrt im weiteren Verlauf die K42 / Alter Wieseler Weg im Wechsel mit VZ 250 und VZ 101 nach vorn.	(stehend) VZ 250 mit dem Hinweis Schwertransport
	BF4.4 keine Maßnahmen	
	BF3 fährt hinter dem GST und zeigt permanent absolutes Überholverbot.	(fahrend) VZ 276 mit dem Hinweis Schwertransport

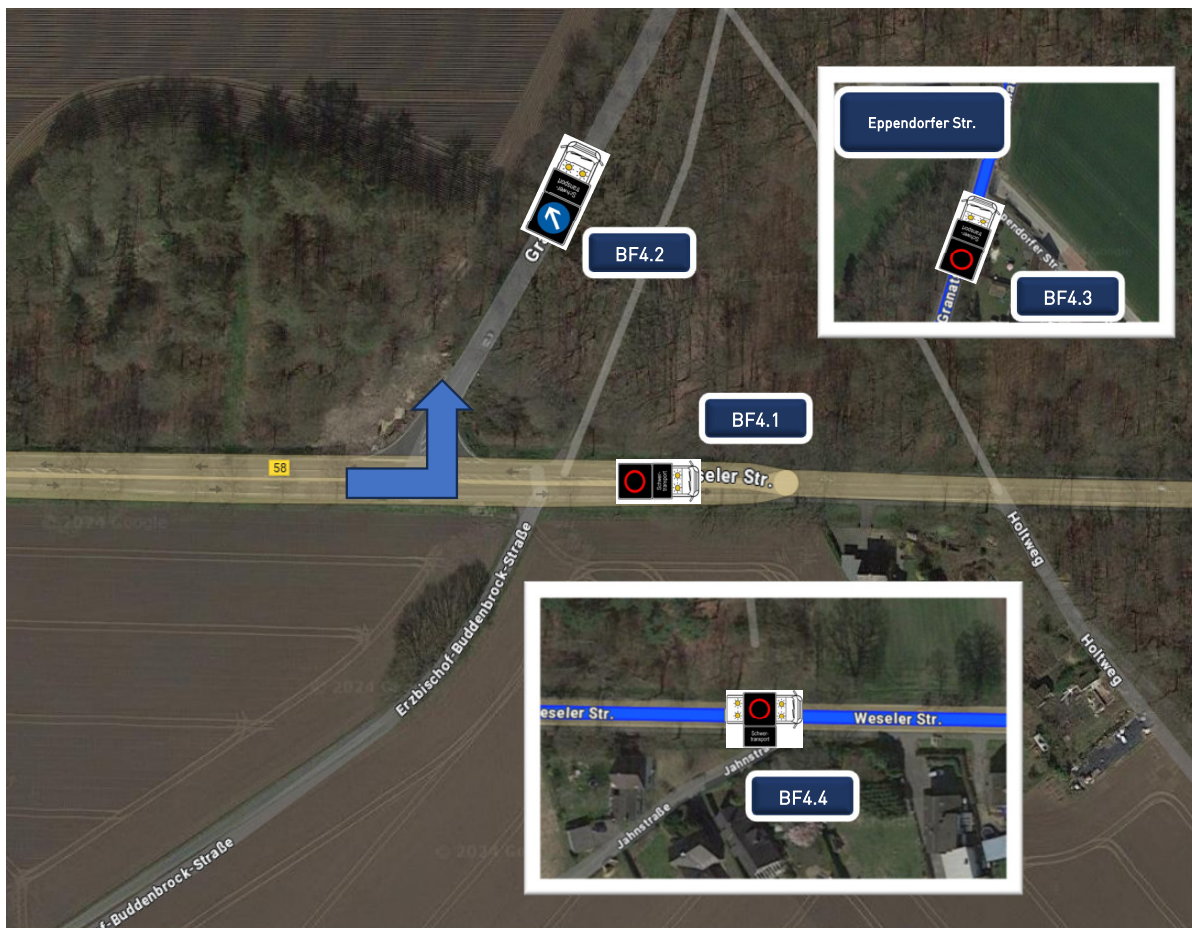


Streckenabschnitt/Hinweis	Beschreibung	Anordnung
B58 – K42	BF4.1 sperrt Abzweig K42 / Lembecker Straße mit VZ 250 nach vorn, um entgegenkommenden Schwerverkehr zu mindern.	(stehend) VZ 250 mit dem Hinweis Schwertransport
GST wartet bis die nächste Sperrposition eingenommen wurde.	BF4.2 sperrt die B58 / K42 aus Richtung Wulfen mit VZ 250 nach vorn.	(stehend) VZ 250 mit dem Hinweis Schwertransport
	BF4.3 sperrt vor Lembecker Straße mit VZ 250 nach vorn, um entgegenkommenden Schwerverkehr zu mindern.	(stehend) VZ 250 mit dem Hinweis Schwertransport
	BF4.4 sperrt B58 nach links die Jahnstraße.	(stehend) VZ 250 mit dem Hinweis Schwertransport
	BF3 fährt hinter dem GST und zeigt permanent absolutes Überholverbot.	(fahrend) VZ 276 mit dem Hinweis Schwertransport



Streckenabschnitt/Hinweis	Beschreibung	Anordnung
B58 – K55 Wendmannöver betrifft Fahrtweg Tüme	BF4.1 sperrt die B58 mit VZ 250 nach vorn, um entgegenkommenden Schwerverkehr zu mindern.	(stehend) VZ 250 mit dem Hinweis Schwertransport
GST wartet bis die nächste Sperrposition eingenommen wurde.	BF4.2 sperrt die B58 / Richtung Haltern mit VZ 250 nach vorn.	(stehend) VZ 250 mit dem Hinweis Schwertransport
	BF4.3 sperrt die Lembecker Straße mit VZ 250 nach rechts, um entgegenkommenden Schwerverkehr zu mindern.	(stehend) VZ 250 mit dem Hinweis Schwertransport
	BF4.4 sperrt die Lembecker Straße mit VZ 250 nach vorn, um entgegenkommenden Schwerverkehr zu mindern.	(stehend) VZ 250 mit dem Hinweis Schwertransport
	BF3 fährt hinter dem GST und zeigt permanent absolutes Überholverbot.	(fahrend) VZ 276 mit dem Hinweis Schwertransport

Regelplan für die private Begleitung von Großraum- und Schwertransporten mit BF4 Fahrzeugen



Streckenabschnitt/Hinweis	Beschreibung	Anordnung
B58 – K42 betrifft Fahrtweg Türme	BF4.1 sperrt die Weseler Stra. mit VZ 250 nach vorn, um entgegenkommenden Schwerverkehr aus Haltern kommend zu mindern.	(stehend) VZ 250 mit dem Hinweis Schwertransport
GST wartet bis die nächste Sperrposition eingenommen wurde.	BF4.2 fährt vor dem GST mit VZ 222 rechtsvorbei nach vorn und sperrt bei Verkehrsaufkommen Nebenstraßen im Wechsel mit VZ 250 und VZ 101 nach vorn.	(stehend) VZ 250 mit dem Hinweis Schwertransport
	BF4.3 sperrt vor der Eppendorfer Str. mit VZ 250 nach vorn, um entgegenkommenden Schwerverkehr zu mindern.	(stehend) VZ 250 mit dem Hinweis Schwertransport
	BF4.4 sperrt B58 nach rechts die Jahnstraße.	(stehend) VZ 250 mit dem Hinweis Schwertransport
	BF3 fährt hinter dem GST und zeigt permanent absolutes Überholverbot.	(fahrend) VZ 276 mit dem Hinweis Schwertransport



Streckenabschnitt/Hinweis	Beschreibung	Anordnung
K42 - Eppendorfer Straße	<p>BF4.1 sperrt Abzweig K42 / Tannenberger Weg / Lembecker Weg im Wechsel mit VZ 250 und VZ 101 nach vorn</p> <p>GST wartet bis die nächste Sperrposition eingenommen wurde.</p>	(stehend) VZ 250 mit dem Hinweis Schwertransport
	<p>BF4.2 fährt vor dem GST und sperrt Abzweig K42 / Eppendorfer Straße im Wechsel mit VZ 250 und VZ 101 nach vorn.</p>	(stehend) VZ 250 mit dem Hinweis Schwertransport
	<p>BF4.3 fährt vor dem GST mit VZ 222 rechtsvorbei nach vorn und sperrt bei Verkehrsaufkommen Nebenstraßen im Wechsel mit VZ 250 und VZ 101 nach vorn.</p>	(stehend) VZ 250 mit dem Hinweis Schwertransport
	<p>BF4.4 keine Maßnahmen</p>	
	<p>BF3 fährt hinter dem GST und zeigt permanent absolutes Überholverbot.</p>	(fahrend) VZ 276 mit dem Hinweis Schwertransport

Regelplan für die private Begleitung von Großraum- und Schwertransporten mit BF4 Fahrzeugen



Streckenabschnitt/Hinweis	Beschreibung	Anordnung
BK42 - Alter Wieseler Weg / Lembecker Weg - Zufahrt Windpark	BF4.1 sperrt Abzweig K42 / Tannenberger Weg / Lembecker Weg im Wechsel mit VZ 250 und VZ 101 nach vorn.	(stehend) VZ 250 mit dem Hinweis Schwertransport
GST wartet bis die nächste Sperrposition eingenommen wurde.	BF4.2 fährt vor dem GST und sperrt Zufahrt Windpark (Lembecker Weg) im Wechsel mit VZ 250 und VZ 101 nach vorn.	(stehend) VZ 250 mit dem Hinweis Schwertransport
	BF4.3 fährt vor dem GST und sperrt im weiteren Verlauf die K42 / Alter Wieseler Weg im Wechsel mit VZ 250 und VZ 101 nach vorn.	(stehend) VZ 250 mit dem Hinweis Schwertransport
	BF4.4 keine Maßnahmen	
	BF3 fährt hinter dem GST und zeigt permanent absolutes Überholverbot.	(fahrend) VZ 276 mit dem Hinweis Schwertransport