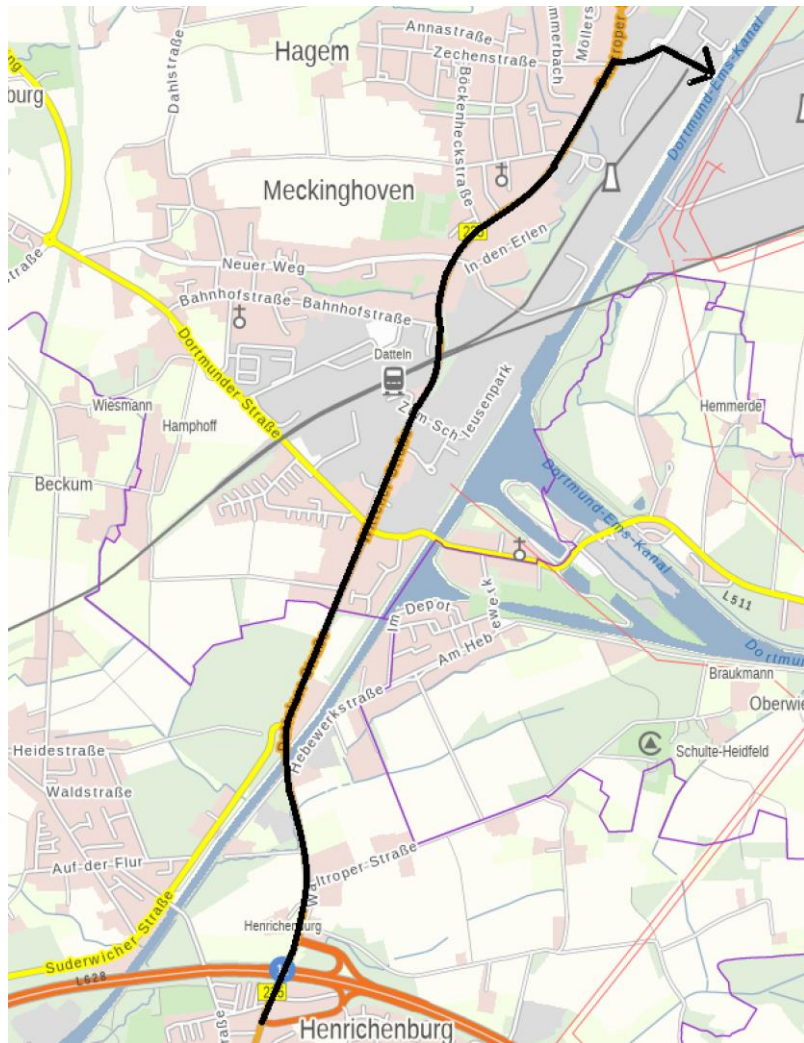


## Private Begleitung von Großraum- und Schwertransporten

Start:	A2 AS Henrichenburg aus Richtung Oberhausen kommend
Ziel:	45711 Datteln, Zur Seilscheibe {Kraftwerk Datteln / Zufahrt von Hinten}
Fahrtstrecke:	B235 Hebewerkstraße - K14 Emscher-Lippe-Straße (Mittelinsel Im Gegenverkehr fahren ) - Zur Seilscheibe
Maße	Überbreite / Überlänge



**Fahrtstreckenbeschreibung** Die Fahrtstrecke mit einer Länge von 4,3 km führt von der AS Henrichenburg zu dem Kraftwerk Datteln .

Aufgrund der Transportlängen und Transportbreiten ist der Gegenverkehr teilweise auszuschließen.

Bei Brückenbauwerken sind die Fahrauflagen der Transportgenehmigung ( Höhenkontrolle, Absenken, Alleinfahrt etc. ) zu beachten.

#### **Allgemeine Auflage**

Sobald der GST die Baustelle verlässt, sind die nachfolgend beschriebenen Streckenaufgaben zwingend zu beachten.

Darüber hinaus ist eine Kommunikation der eingesetzten Fahrzeuge (Bfz1, Bfz2, Bfz3, GST, Bfz4) untereinander, sowohl über betriebsinternen Funk und zusätzlich über Mobiltelefon auf der gesamten Strecke zu gewährleisten.

Die beschriebenen Kommunikationsmöglichkeiten sind vor Fahrtbeginn hinsichtlich ihrer Funktionalität durch Sprechproben zu überprüfen.

Sämtliche Erreichbarkeiten sind durch die jeweiligen Fahrzeugführer untereinander auszutauschen.

Bei einer Restfahrbahnbreite, die einen Begegnungsverkehr ausschließt, muss eine Ausweichmöglichkeit für entgegenkommende Verkehrsteilnehmer oder aber für den GST zwingend vorhanden sein.

Bei Witterungsverhältnissen, die eine Transportdurchführung nicht erlauben, ist der GST an geeigneter Stelle abzustellen.

#### **Sperrungen**

Die Sperrungen laufen wie folgt ab: Bfz1 sperrt, gibt das letzte Kennzeichen durch. Hat das Fahrzeug Bfz2 passiert, sperrt Bfz2 und gibt das letzte Kennzeichen durch. Hat das Fahrzeug Bfz3 passiert, sperrt Bfz3 ggf. und gibt das letzte Kennzeichen durch. Sobald das letzte Fahrzeug den GST passiert hat, fahren der GST und das Bfz4 los. Durch die Sperrungen werden die Lichtzeichenanlagen nicht aufgehoben. Es wird ausschließlich bei " grün " gefahren.

#### **Streckenprüfung**

Die Fahrtstrecke ist unmittelbar vor Fahrtbeginn auf ihre Befahrbarkeit zu überprüfen.

#### **Eingesetzte Fahrzeuge**

Bfz1 – Bfz3 = BF4 Fahrzeuge, Bfz 4 = Bf3, Bf3+ oder Bf4 Fahrzeug

GST = Großraum-/Schwertransport

Verfasser: Fabian Floegel, Floegel GmbH, Lossenstr. 11, 46240 Bottrop

Stand der Roadmap 06.12.2022

Übernahme des GST und Fahrt bis zu der Kreuzung B235 / Borghagener Str.

Für Transporte mit Überbreite muss da untergeordnete Straßennetz zum Abfahren des GST gesperrt werden!

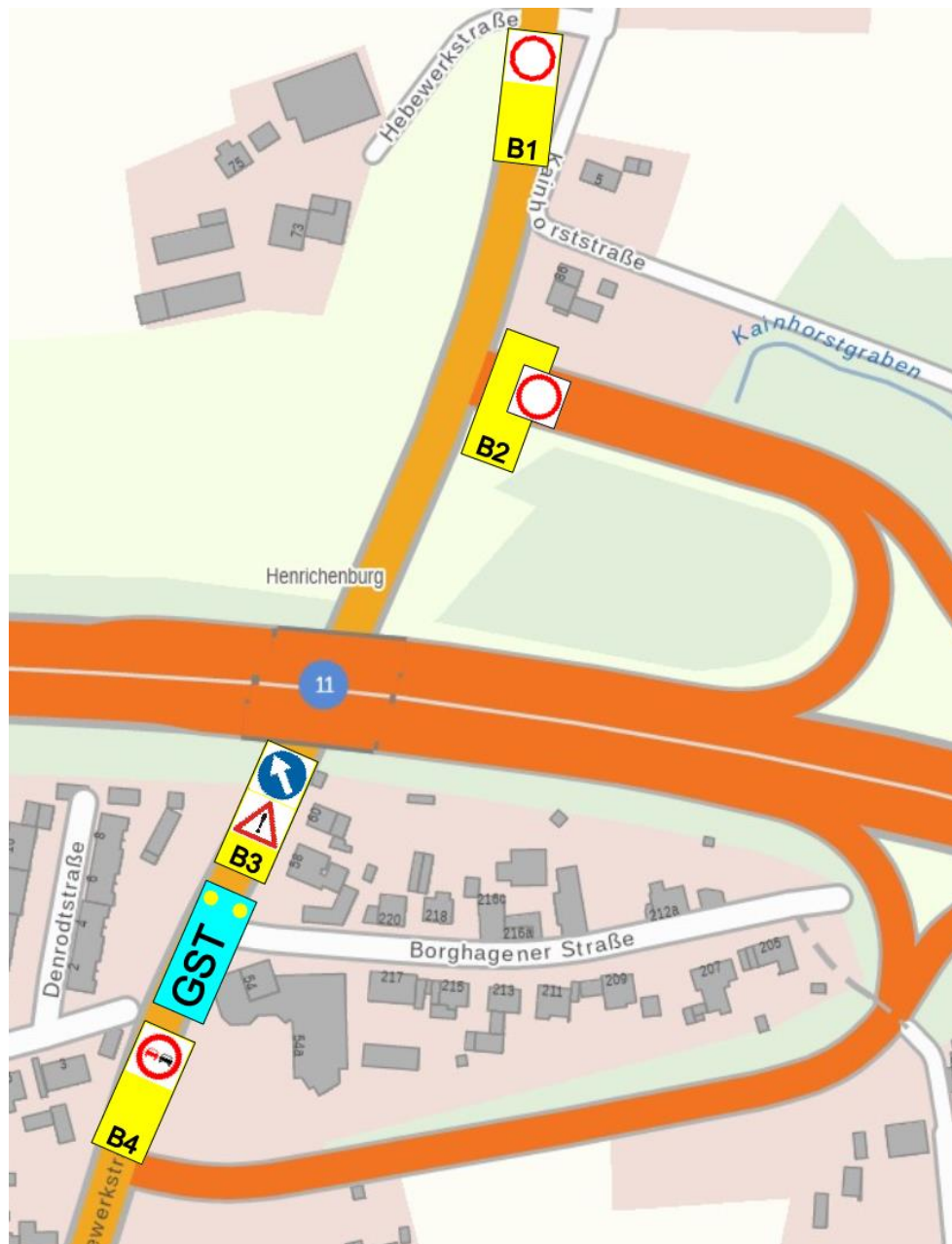
Bfz 1	sperrt den entgegenkommenden Verkehr auf der B235 vor der Einmündung Borghagener Str. zeigt VZ 250
Bfz 2	sperrt die Rechtsabbiegespur in die südliche AS Henrichenburg zeigt VZ 250
Bfz 3	sperrt den aus Süden kommenden Verkehr auf der B235 südlich der Abfahrt des GST
Bfz 4	fährt hinter dem GST zeigt VZ 276



Nachdem die Sperrungen erfolgt sind, fahren der GST und das Bfz4 in die Abfahrt Henrichenburg und weiter zu Bfz1. Die Sperrungen werden aufgehoben.

## Fahrt bis zu der Kreuzung B235 / Kainhorststr.

Bfz 1	sperrt den entgegenkommenden Verkehr auf der B235 vor der Kreuzung Kainhorststr. zeigt VZ 250
Bfz 2	sperrt den aus der nördlichen AS Henrichenburg abfahrenden Verkehr zeigt VZ 250
Bfz 3	fährt vor dem GST zeigt VZ 222-20 im Wechsel mit VZ 101
Bfz 4	fährt hinter dem GST zeigt VZ 276

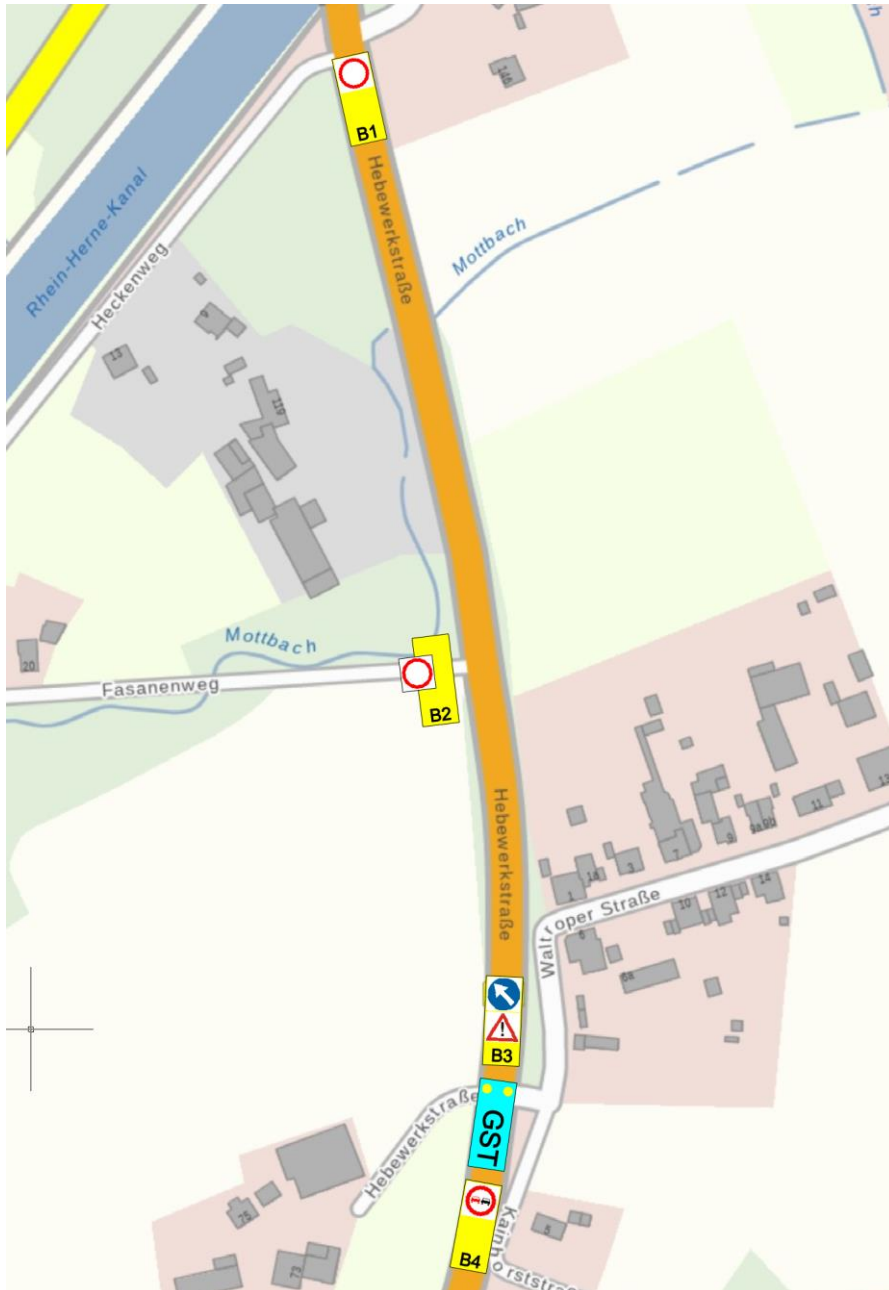


Nachdem die Sperrungen erfolgt sind, fahren das Bfz3, der GST und das Bfz4 zu Bfz1. Die Sperrungen werden aufgehoben.



## Fahrt bis zu der Kreuzung B235 / Heckenweg

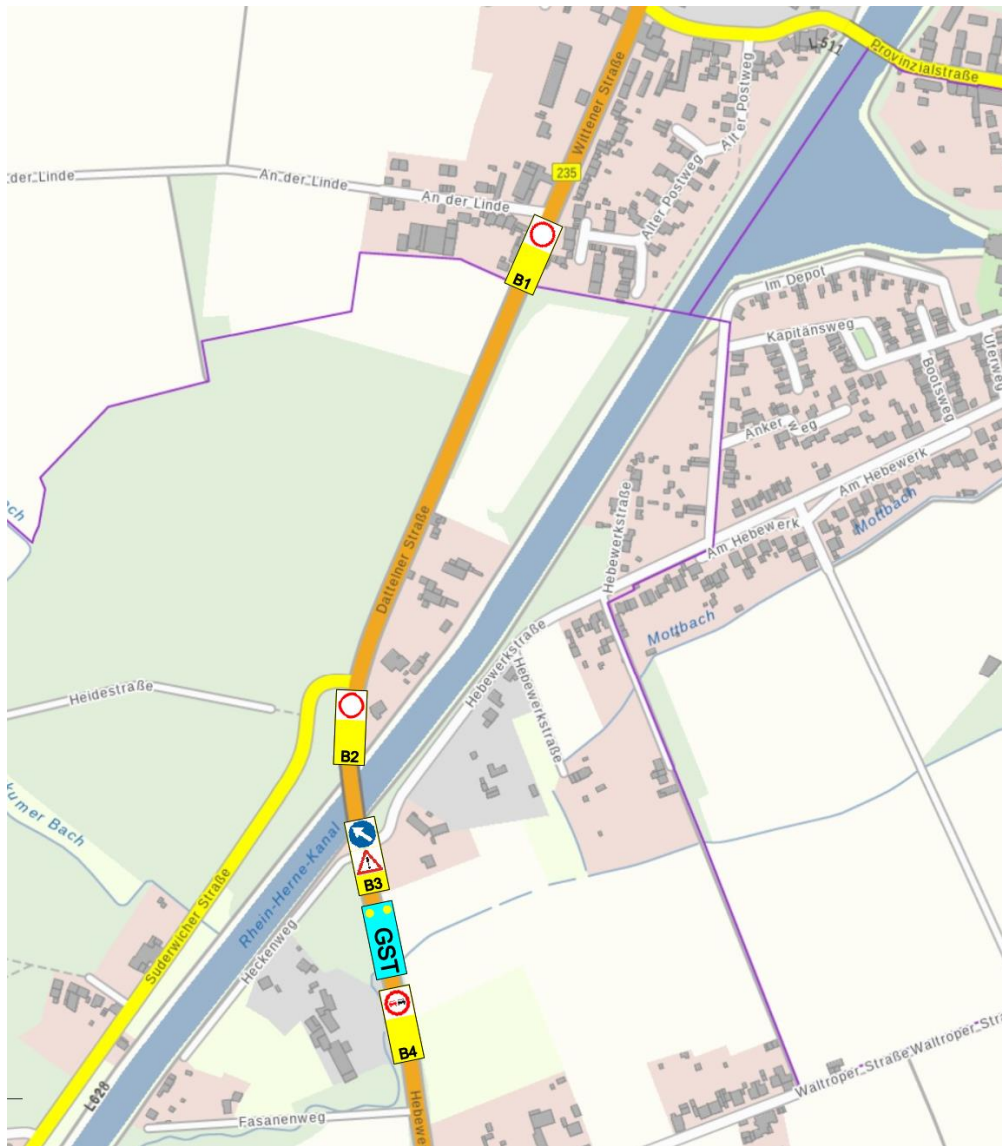
Bfz 1	sperrt den entgegenkommenden Verkehr auf der B235 vor der Kreuzung Heckenweg / Hebewerkstr. zeigt VZ 250
Bfz 2	sperrt den aus der Einmündung Fasanenweg kommenden Verkehr zeigt VZ 250
Bfz 3	fährt vor dem GST zeigt VZ 222-20 im Wechsel mit VZ 101
Bfz 4	fährt hinter dem GST zeigt VZ 276



Nachdem die Sperrungen erfolgt sind, fahren das Bfz3, der GST und das Bfz4 zu Bfz1. Die Sperrungen werden aufgehoben.

Fahrt bis zu der Kreuzung B235 / Provinzialstr. / Dortmunder Str.

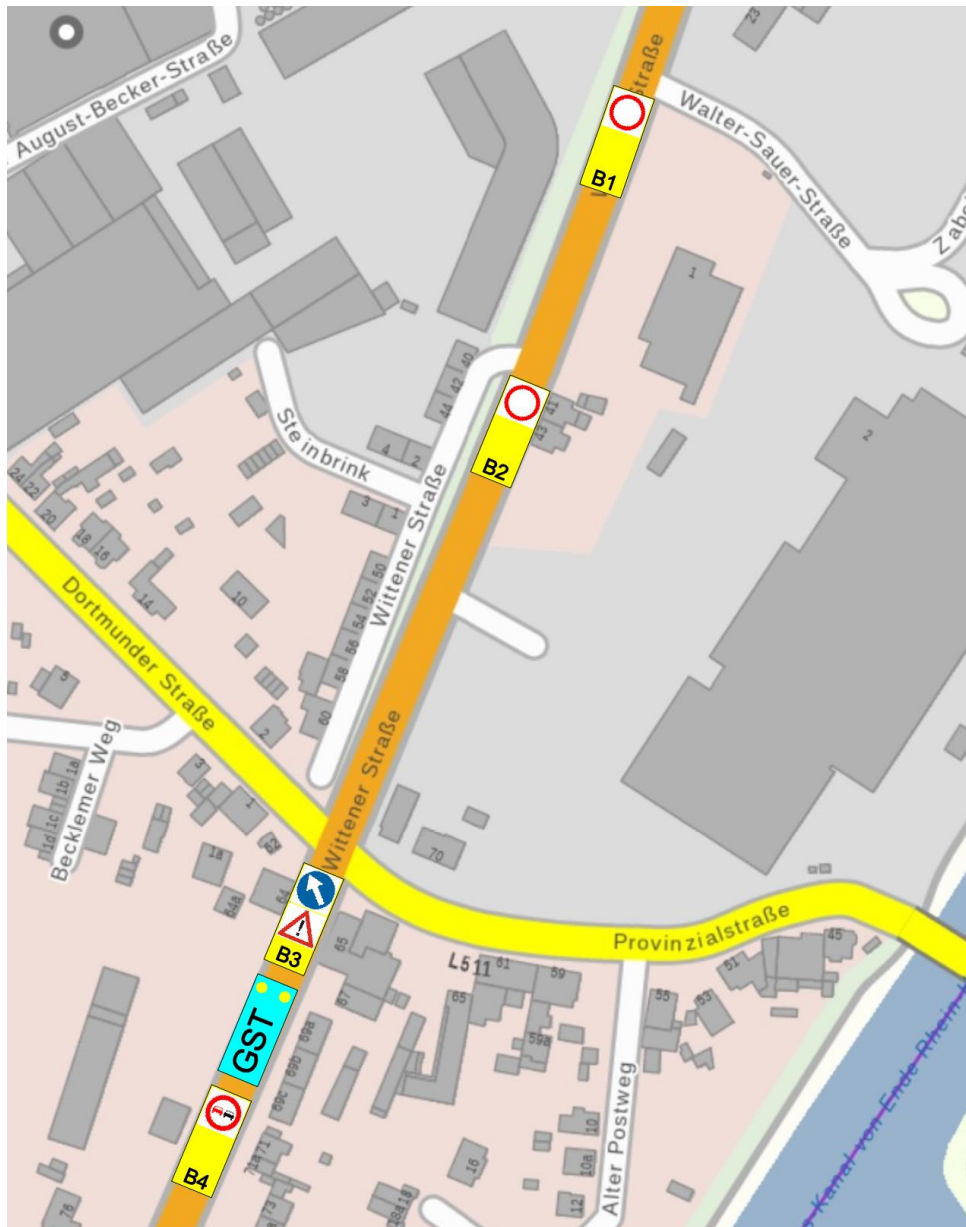
Bfz 1	sperrt den entgegenkommenden Verkehr auf der B235 vor der Einmündung An der Linde zeigt VZ 250
Bfz 2	sperrt den entgegenkommenden Verkehr auf der B235 vor der Einmündung Suderwicher Str. zeigt VZ 250
Bfz 3	fährt vor dem GST zeigt VZ 222-20 im Wechsel mit VZ 101
Bfz 4	fährt hinter dem GST zeigt VZ 276



Nachdem die Sperrungen erfolgt sind, fahren das Bfz3, der GST und das Bfz4 zu der Kreuzung Wittener Str. / Provinzialstr. / Dortmunder Str. Die Sperrungen werden aufgehoben. Bei Brückenaufgaben halten das Bfz3 und das Bfz4 so viel Abstand, dass eine ggf. angeordnete Alleinfahrt über die Kanalbrücke gewährleistet ist.

## Fahrt bis zu der Kreuzung B235 / Walter-Sauer-Str.

Bfz 1	sperrt den entgegenkommenden Verkehr auf der Wittener Str. vor der Einmündung Walter-Sauer-Str. zeigt VZ 250
Bfz 2	sperrt den entgegenkommenden Verkehr auf der B235 vor der östlichen Einmündung Wittener Str. / Steinbrink zeigt VZ 250
Bfz 3	fährt vor dem GST zeigt VZ 222-20 im Wechsel mit VZ 101
Bfz 4	fährt hinter dem GST zeigt VZ 276



Nachdem die Sperrungen erfolgt sind, fahren das Bfz3, der GST und das Bfz4 zu Bfz1. Die Sperrungen werden aufgehoben.

## Fahrt bis zu der Kreuzung B235 / Neuer Weg / Zum Kraftwerk

Bfz 1	sperrt den entgegenkommenden Verkehr auf der B235 vor der Kreuzung Wittener Str. / Neuer Weg / Zum Kraftwerk zeigt VZ 250
Bfz 2	sperrt den entgegenkommenden Verkehr auf der B235 vor der Einmündung Bahnhofstr. zeigt VZ 250
Bfz 3	fährt vor dem GST zeigt VZ 222-20 im Wechsel mit VZ 101
Bfz 4	fährt hinter dem GST zeigt VZ 276



Nachdem die Sperrungen erfolgt sind, fahren das Bfz3, der GST und das Bfz4 zu Bfz1. Die Sperrungen werden aufgehoben.



## Fahrt bis zu der Kreuzung B235 / Zechenstr. / Emmscher-Lippe-Str.

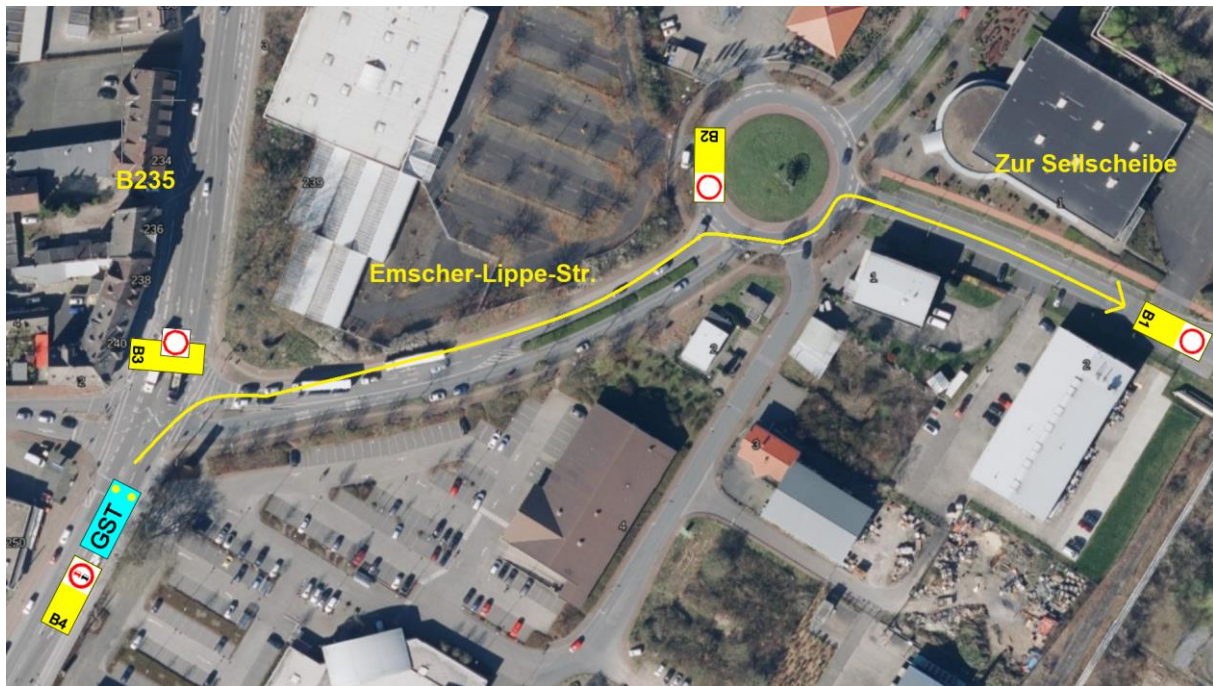
Bfz 1	sperrt den entgegenkommenden Verkehr auf der B235 vor der Kreuzung Wittener Str. / Neuer Weg / Zum Kraftwerk zeigt VZ 250
Bfz 2	sperrt nach und nach den entgegenkommenden Verkehr auf der B235 vor den Einmündungen Böckenheckstr. und Theresienstr. zeigt VZ 250
Bfz 3	fährt vor dem GST zeigt VZ 222-20 im Wechsel mit VZ 101
Bfz 4	fährt hinter dem GST zeigt VZ 276



Nachdem die Sperrungen erfolgt sind, fahren das Bfz3, der GST und das Bfz4 zu Bfz2 und bleiben stehen. Danach hebt das Bfz2 die Sperrung auf und fährt zum nächsten Sperrpunkt. Der Konvoi folgt. usw. Sobald der GST das Bfz1 erreicht hat hebt das Bfz1 die Sperrung auf. Der Konvoi fährt weiter zu der Kreuzung B235 / Zechenstr. / Emmscher-Lippe-Str.

## Fahrt bis auf die Straße Zur Seilscheibe

Bfz 1	sperrt den entgegenkommenden Verkehr auf der Straße Zur Seilscheibe vor dem Aldi-Lager zeigt VZ 250
Bfz 2	sperrt die westliche Durchfahrt im Kreisverkehr. zeigt VZ 250
Bfz 3	sperrt den aus Norden entgegenkommenden Verkehr auf der B235 nördlich der Kreuzung Zechenstr. / Emscher-Lippe-Str. zeigt VZ 250
Bfz 4	fährt hinter dem GST zeigt VZ 276



Nachdem die Sperrungen erfolgt sind, biegen der GST und das Bfz4 in die Emscher-Lippe-Str. ein. Das Bfz3 setzt sich wieder vor den GST und zeigt VZ 222-20 im Wechsel mit VZ 101. Der Konvoi fährt zum Ziel. Die Sperrungen werden aufgehoben.