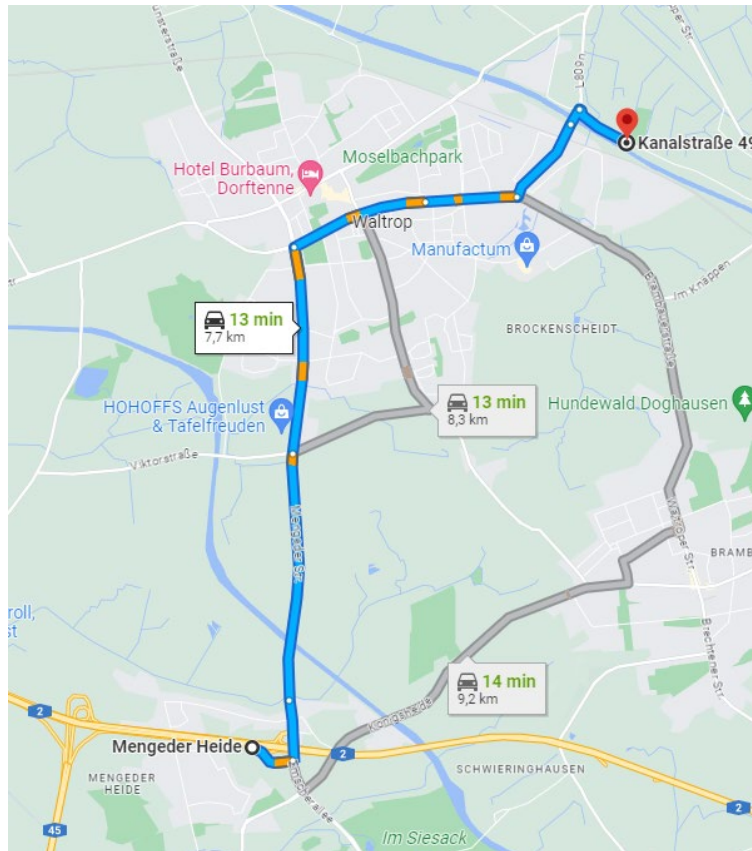


Begleitung von Großraum- und Schwertransporten durch Privatunternehmen (BF4)



Roadbook für den Streckenabschnitt;

...A2 - AK Dortmund-Nordwest - AS
Dortmund-Mengede - L609 Emscherallee - L609
Mengeder Straße - L609 Leveringhäuser Straße -
L511 Berliner
Straße - L511 Dortmunder Straße - L809
Industriestraße - Kanalstraße
Ziel: 45731 Waltrop, Kanalstraße 51 {Campingplatz
Gut Eickenscheidt}

Grundlage;

Ein Großraum- und Schwertransport (GST), der auf Grund seiner Überbreite in den Verkehrsraum des Gegenverkehrs ragt und / oder auf Grund seiner Überlänge den Verkehrsraum des Gegenverkehrs nutzt, so dass der Gegenverkehr nur mit deutlich verringerter Geschwindigkeit passieren kann, ist wie folgt zu begleiten:

BF4-1 schaltet Verkehrszeichen (VZ) 274 (60Km/h) im Wechsel mit 101 (Achtung).

BF4-2 schaltet Verkehrszeichen (VZ) 274 (40Km/h) im Wechsel mit 101 (Achtung).

BF4-3 schaltet Verkehrszeichen (VZ) 222 (Weißer Pfeil) im Wechsel mit 101(Achtung).

BF4-4 (BF3) schaltet Verkehrszeichen (VZ) 276 (Absolutes Überholverbot) auf gesamter Strecke.

Zwischen den Begleitfahrzeugen (BF4) ist ein geeigneter Abstand zu wählen, der der Straßensituation, den Sichtverhältnissen sowie dem Verkehrsaufkommen angepasst ist. Eine ständige Funkverbindung zwischen den beteiligten Fahrzeugen ist zwingend erforderlich.

Maßnahme;

Verkehrsrechtliche Anordnungen im Rahmen der Begleitung von Großraum- und Schwertransporten durch Privatunternehmen auf anderen (nicht Geschwindigkeitsbeschränkten) Straßen (außerhalb von Autobahnen und anderen autobahnähnlich ausgebauten Straßen) VwV-StVO zu § 29 Absatz 3 Großraum- und Schwerverkehr.

Auflage: (Regelpläne)

B1: Sperrung von Kreuzungen oder Einmündungen

B2: Sicherung des Einbiege.- bzw. Abbiegevorgangs

B3: Sicherung des Gegenverkehrs wegen Überbreite und/ oder Überlänge. Bei einer Restfahrstreifenbreite, die einen Begegnungsverkehr ausschließt, muss eine Ausweichmöglichkeit zwingend vorgegeben werden

Grund:

B1: Gewährung der sicheren Durchfahrt für den abzusichernden Schwertransport

B2: Beim Einbiegen wird die gesamte Fahrbahnfläche inklusive des Gegenverkehrsfahrestreifens benötigt.

B3: Überbreite ragt in den Verkehrsraum des Gegenverkehrs und/oder Überlänge führt zur Nutzung des Verkehrsraums des Gegenverkehrs.

Maßnahmen; (BF4 Fahrzeuge)

1. Fahrzeuganordnung

3 x BF4 Fahrzeuge nach vorne / 1 x BF3 Fahrzeug nach hinten

Die Fahrzeugreihenfolge während der Transportdurchführung darf nicht verändert werden. Die gelben Blinklichter sind einzuschalten.

2. Grundsatz der Begleitung

Nachdem BF4-1 seine Sperrposition erreicht hat folgen BF4-2 und BF4-3 sukzessive unter Sperrung der dazwischen liegenden Einmündungen. Zwischen BF4-3 und GST darf kein Fahrzeug einfahren.

3. Kommunikation

Eine Kommunikation der eingesetzten Fahrzeuge (BF4-1, BF4-2, BF4-3, GST und BF4-4(BF3)) untereinander, sowohl über betriebsinternen Funk und zusätzlich über Mobiltelefon auf der gesamten Strecke ist sicherzustellen.

Alle Kommunikationsmöglichkeiten sind vor Fahrbeginn hinsichtlich ihrer Funktionalität zu überprüfen.

Hat BF4-1 und / oder BF4-2 die Sperrposition erreicht, meldet es diesen Standort über Funk an alle. BF4-1 und / oder BF4-2 teilt die Passierbarkeit der Strecke mit und gibt dabei Hinweise auf das zuletzt passierende Fahrzeug (z.B. amtl. Kennzeichen, Fzg.- Art und Hersteller, Farbe).

4. Absicherung Einmündungen BF4-1, BF4-2 und BF4-3:

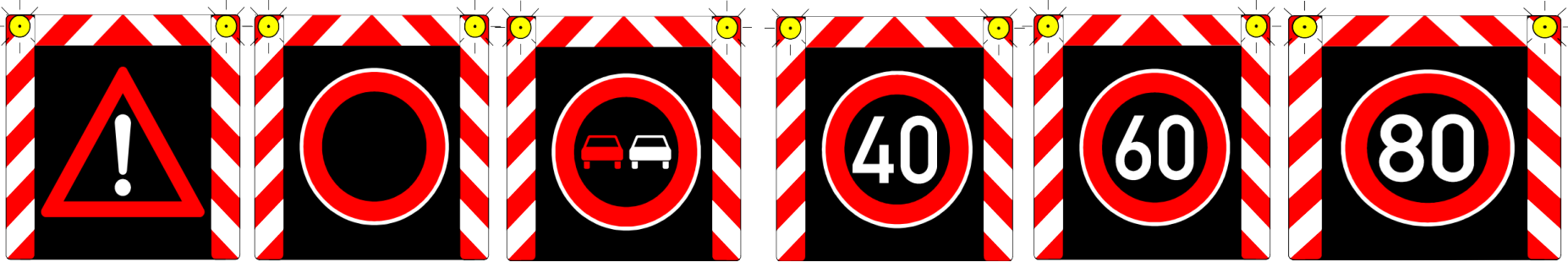
Alle flankierenden Einmündungen werden abwechselnd von BF4-1, BF4-2 und BF4-3 durch Schaltung des VZ 250 StVO seitlich gesperrt. Hierbei ist ihr Standort unmittelbar vor der Einmündung.

Nachdem der GST die jeweiligen Kreuzungen erreicht hat, folgt die Aufhebung der Sperrung von BF4-1, BF4-2 und BF4-3.

5. Verhalten bei Überquerung von signalgesicherten Kreuzungen

In signalgesicherten Kreuzungen darf durch BF4-1, BF4-2 und BF4-3 nur StVO konform in der Grünphase eingefahren werden.

Verkehrszeichen:



VZ 101

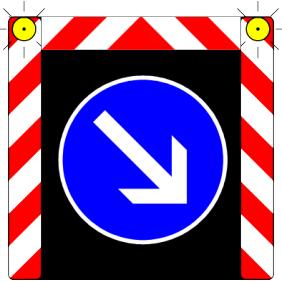
VZ 250

VZ 276

VZ 274-40

VZ 274-60

VZ 274-80



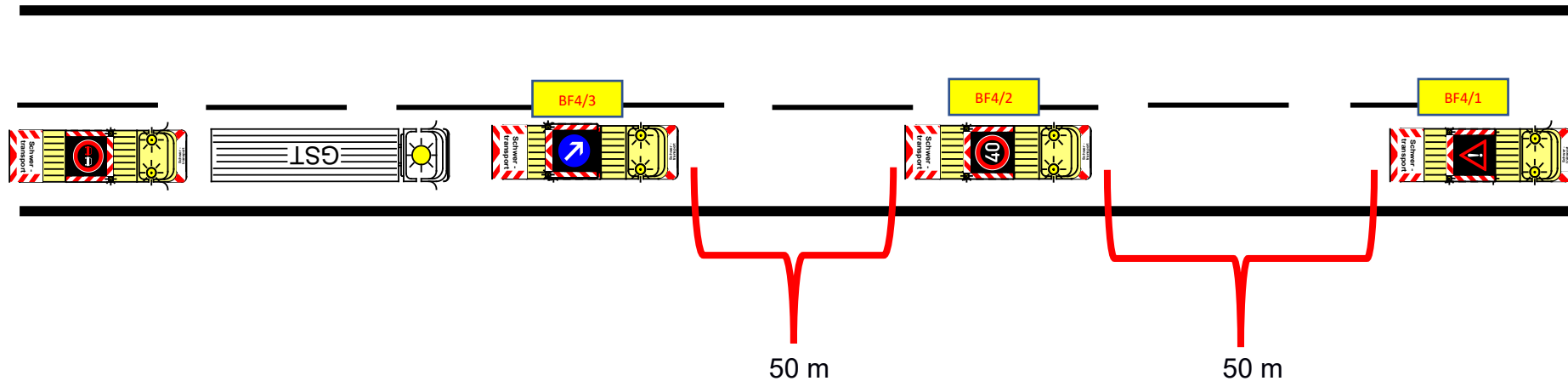
VZ 222-rechts

Allgemeines

1. Kolonnenfahrt innerorts

Innerhalb geschlossener Ortschaften nehmen die Fahrzeuge zwischen den einzelnen Maßnahmen folgende Positionen ein:

Die Regelabstände zwischen den einzelnen Fahrzeugen / Begleitfahrzeugen sind der Straßensituation, den örtlichen Verhältnissen (Kurven, Kuppen, Senken usw.), den Sichtverhältnissen, dem Verkehrsaufkommen sowie der gefahrenen Geschwindigkeit des Schwertransportes anzupassen. Die Fahrzeuge müssen jeweils untereinander Sichtbeziehung haben. Grundsätzlich bleibt der GST am letzten Sperrpunkt stehen, bis das Führungsfahrzeug BF4-1 meldet, dass die Strecke frei ist.

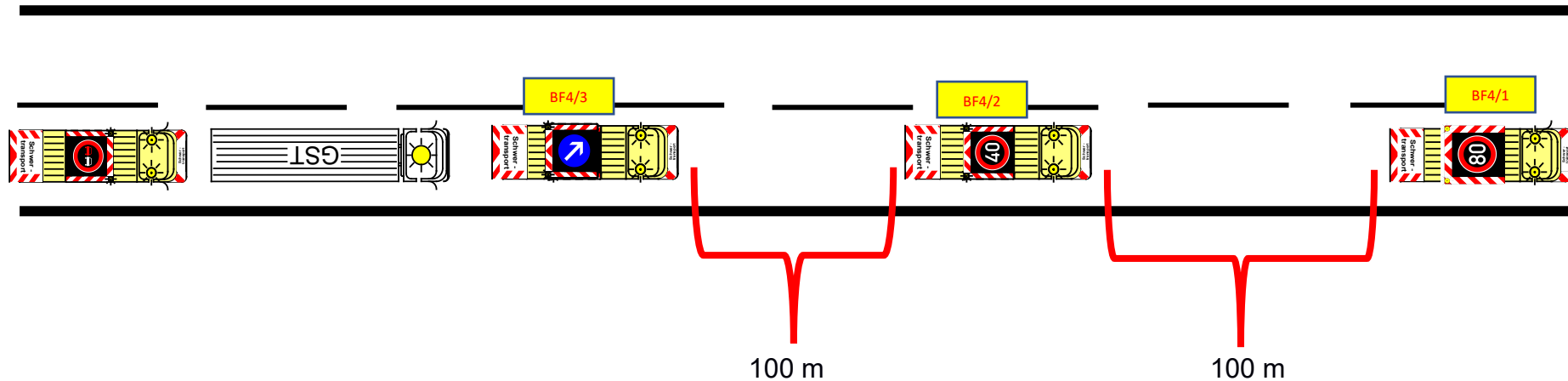


BF4/1	Fährt ca. 50m vor BF4/2 und setzt VZ 101
BF4/2	Fährt ca. 50m vor BF4/3 und setzt VZ 274-40 bzw. die jeweils gültige Höchstgeschwindigkeit
BF4/3	Fährt vor dem GST und zeigt VZ 222-rechts
BF3	Sichert den Transport nach hinten ab, indem es durchgehend VZ 276 zeigt.

2. Kolonnenfahrt außerorts

Außerhalb geschlossener Ortschaften nehmen die Fahrzeuge zwischen den einzelnen Maßnahmen folgende Positionen ein:

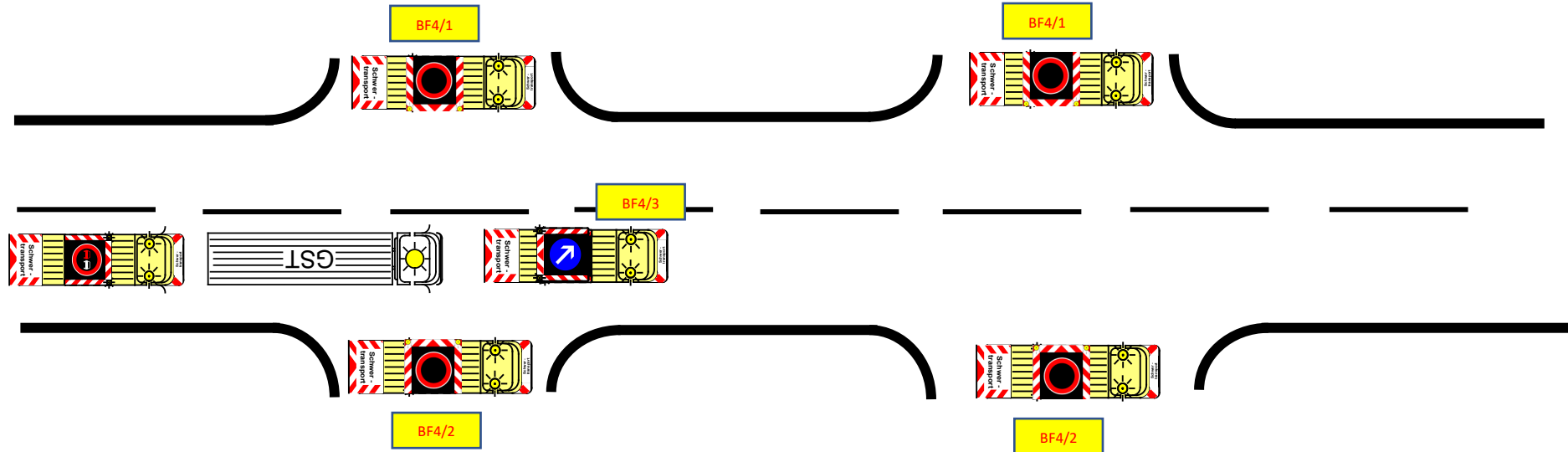
Die Regelabstände zwischen den einzelnen Fahrzeugen / Begleitfahrzeugen sind der Straßensituation, den örtlichen Verhältnissen (Kurven, Kuppen, Senken usw.), den Sichtverhältnissen, dem Verkehrsaufkommen sowie der gefahrenen Geschwindigkeit des Schwertransportes anzupassen. Die Fahrzeuge müssen jeweils untereinander Sichtbeziehung haben. Grundsätzlich bleibt der GST am letzten Sperrpunkt stehen, bis das Führungsfahrzeug BF4-1 meldet, dass die Strecke frei ist



BF4/1	Fährt ca. 100m vor BF4/2 und setzt VZ 274-80
BF4/2	Fährt ca. 100m vor BF4/3 und setzt VZ 274-40
BF4/3	Fährt vor dem GST und zeigt VZ 222-rechts
BF3	Sichert den Transport nach hinten ab, indem es durchgehend VZ 276 zeigt.

3. Sperrungen nachrangiger Einmündungen

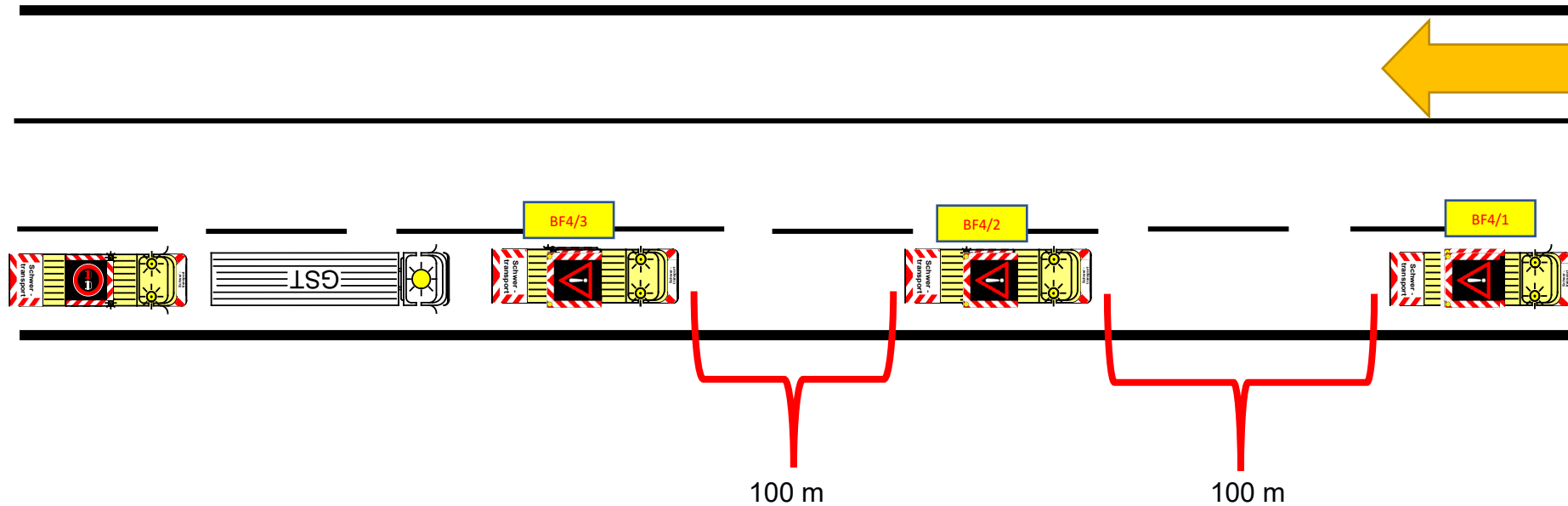
Nachrangige, Vorfahrt gewährende Einmündungen und Kreuzungen, aus welchen kein kontinuierlicher einmündender oder querender Verkehr zu erwarten ist, werden zur Gewährung der sicheren Durchfahrt des GST gegebenenfalls kurzfristig in Anlehnung an Regelplan B1 gesperrt. Dies gilt für Straßen inner- und außerorts



BF4/1	BF4/1 sperrt Einmündungen auf der (in Fahrtrichtung) linken Fahrbahnseite mittels Zeigen von VZ 250.
BF4/2	BF4/2 sperrt Einmündungen auf der (in Fahrtrichtung) rechten Fahrbahnseite mittels Zeigen von VZ 250.
BF4/3	Fährt vor dem GST und zeigt VZ 222-rechts
BF3	Sichert den Transport nach hinten ab, indem es durchgehend VZ 276 zeigt.

4. Positionen bei zweispuriger Fahrbahn

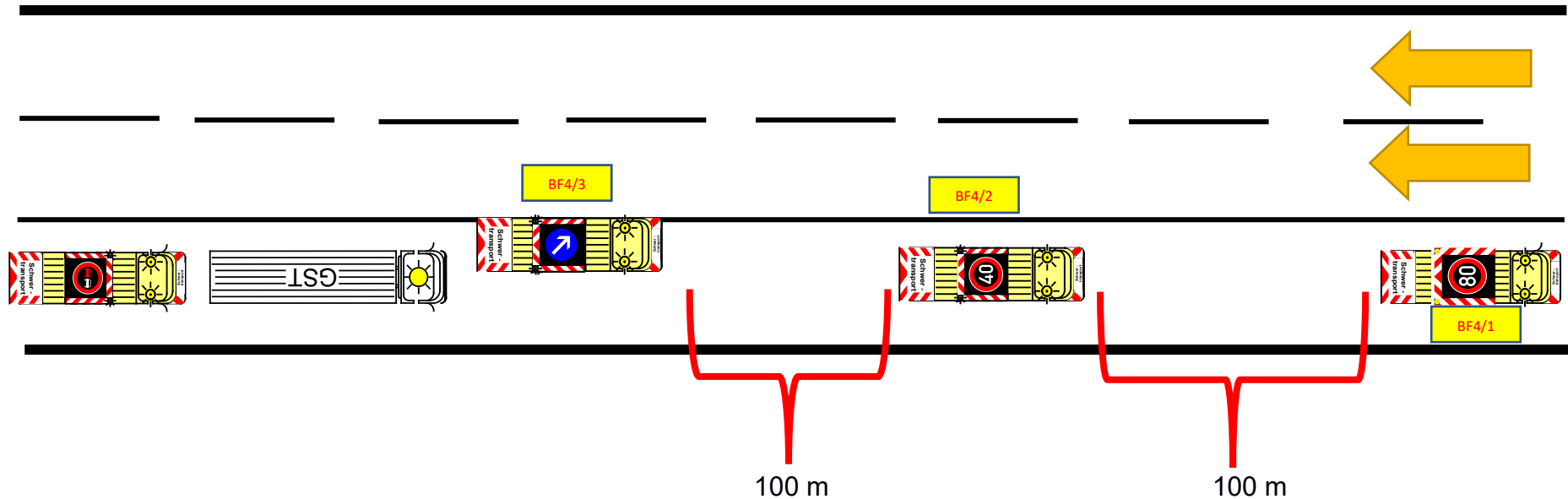
Die Regelabstände zwischen den einzelnen Fahrzeugen / Begleitfahrzeugen sind der Straßensituation, den örtlichen Verhältnissen (Kurven, Kuppen, Senken usw.), den Sichtverhältnissen, dem Verkehrsaufkommen sowie der gefahrenen Geschwindigkeit des Schwertransportes anzupassen. Die Fahrzeuge müssen jeweils untereinander Sichtbeziehung haben. Grundsätzlich bleibt der GST am letzten Sperrpunkt stehen, bis das Führungsfahrzeug BF4-1 meldet, dass die Strecke frei ist.



BF4/1	Fährt ca. 100m vor BF4/2 und setzt VZ 101
BF4/2	Fährt ca. 100m vor BF4/3 und setzt VZ 101
BF4/3	Fährt vor dem GST und setzt VZ 101
BF3	Sichert den Transport nach hinten ab, indem es durchgehend VZ 276 zeigt.

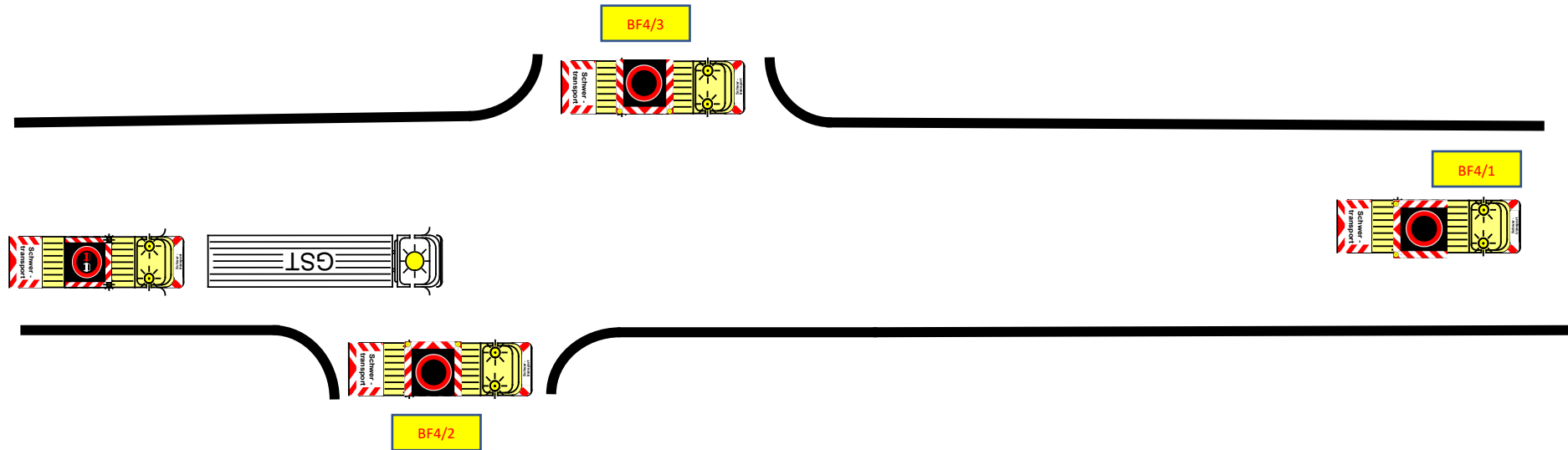
5. Positionen bei einspuriger Fahrbahn

Die Regelabstände zwischen den einzelnen Fahrzeugen / Begleitfahrzeugen sind der Straßensituation, den örtlichen Verhältnissen (Kurven, Kuppen, Senken usw.), den Sichtverhältnissen, dem Verkehrsaufkommen sowie der gefahrenen Geschwindigkeit des Schwertransportes anzupassen. Die Fahrzeuge müssen jeweils untereinander Sichtbeziehung haben. Grundsätzlich bleibt der GST am letzten Sperrpunkt stehen, bis das Führungsfahrzeug BF4-1 meldet, dass die Strecke frei ist.



BF4/1	Fährt ca. 100m vor BF4/2 und setzt VZ 274-80
BF4/2	Fährt ca. 100m vor BF4/3 und setzt VZ 274-40
BF4/3	Fährt vor dem GST und zeigt VZ 222-rechts
BF3	Sichert den Transport nach hinten ab, indem es durchgehend VZ 276 zeigt.

6. Brückenaufgaben – Auflage 16 (Alleinfahrt)



Die Sperrungen dürfen erst aufgehoben werden, wenn das Bauwerk vom GST überfahren wurde



BECHER Schwertransportservice GmbH & Co. KG
Weserstraße 16 - 47506 Neukirchen-Vluyn
Tel.02065-67840 - Fax.02065-67845

Start Roadbook

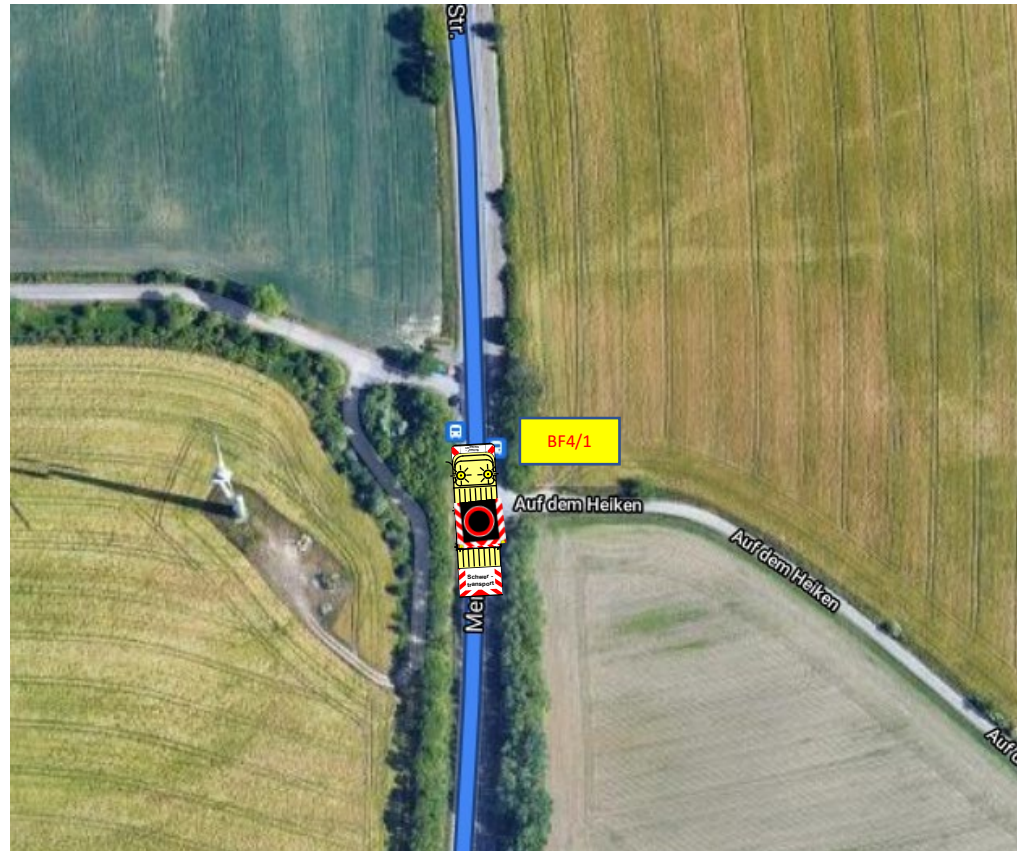


BF4/1	Sperrt den Gegenverkehr der Emscherallee in Höhe der Einmündung Pendlerparkplatz mit VZ 250
BF4/2	Sperrt den Verkehr von der AS kommend mit VZ 250
BF4/3	Sperrt den Verkehr der Emscherallee mit VZ 250
BF3	Sichert den Transport nach hinten ab, indem es durchgehend VZ 276 zeigt.

Der GST wartet im Kreuzungsbereich Höhe Einmündung Pendlerparkplatz, bis alle BF4 ihre weitere Sperrposition erreicht haben. Im Anschluss fährt GST bis Sperrposition BF4/1 auf Seite 15.

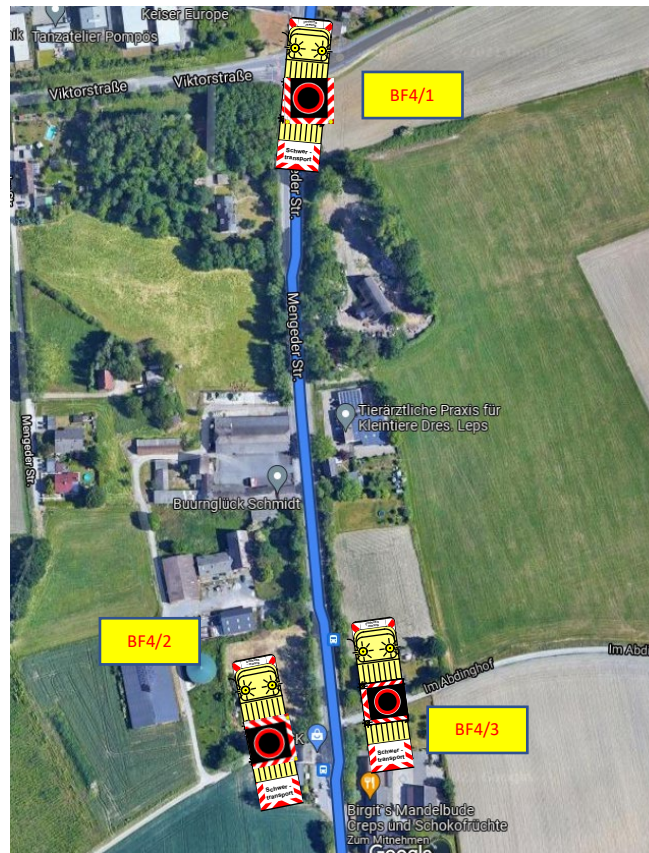


BF4/1	Sperrt den Gegenverkehr der Mengeder Str. in Höhe Auf dem Heiken mit VZ 250 (siehe S. 15)
BF4/2	Sperrt den Verkehr von links kommend mit VZ 250
BF4/3	Sperrt den Verkehr von rechts kommend mit VZ 250
BF3	Sichert den Transport nach hinten ab, indem es durchgehend VZ 276 zeigt.



BF4/1	Sperrt den Gegenverkehr der Meneder Str. in Höhe Auf dem Heiken mit VZ 250
-------	--

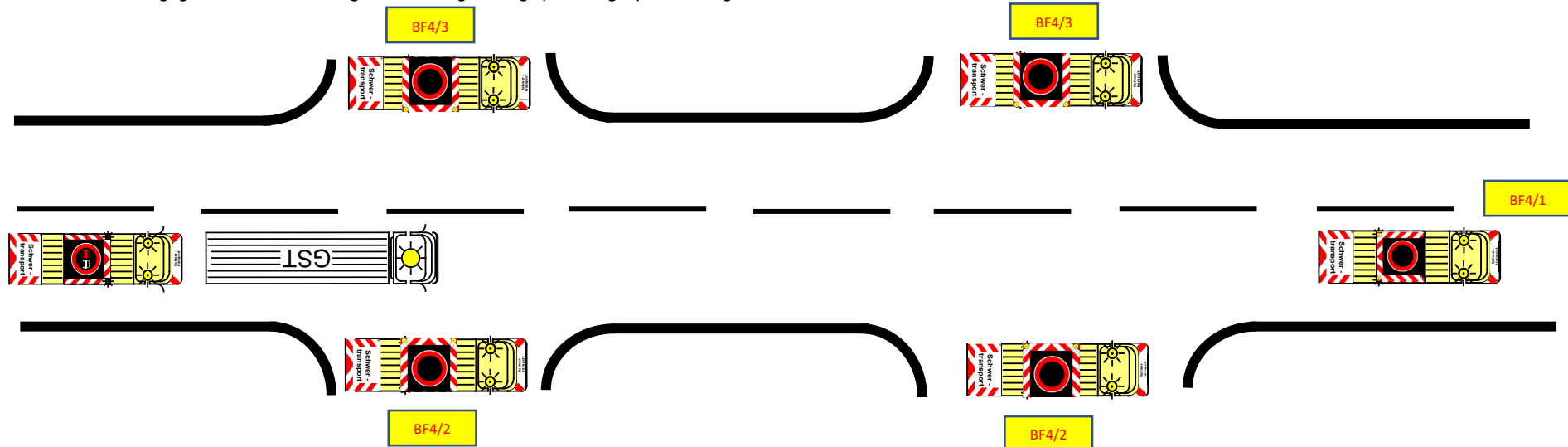
Der GST wartet im Kreuzungsbereich Höhe Einmündung Auf dem Heiken, bis alle BF4 ihre weitere Sperrposition erreicht haben. Im Anschluss fährt GST bis Sperrposition BF4/1 auf Seite 16.



BF4/1	Sperrt den Gegenverkehr der Mengeder Str. in Höhe Viktorstr. mit VZ 250
BF4/2	Sperrt den Verkehr von links kommend mit VZ 250
BF4/3	Sperrt den Verkehr von rechts kommend mit VZ 250
BF3	Sichert den Transport nach hinten ab, indem es durchgehend VZ 276 zeigt.

Sperrungen nachrangiger Einmündungen nach Regelplan B3 in der Ortslage Waltrop

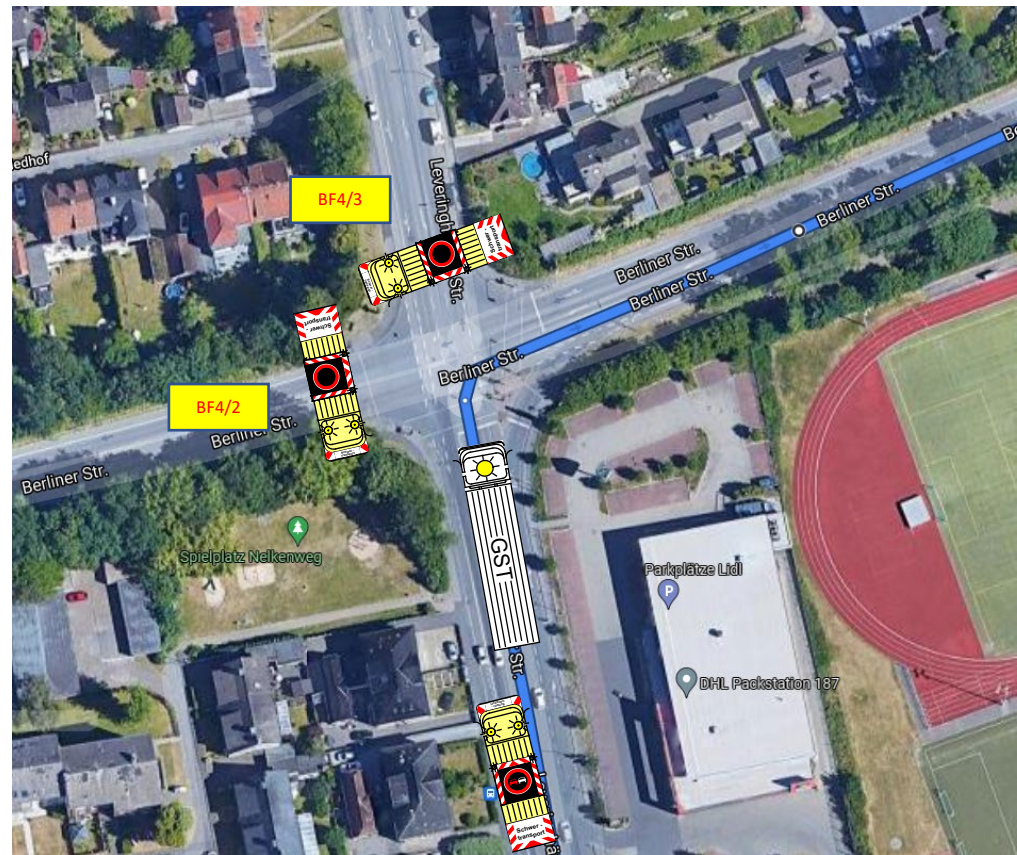
Nachrangige, Vorfahrt gewährende Einmündungen und Kreuzungen, aus welchen kein kontinuierlicher einmündender oder querender Verkehr zu erwarten ist, werden zur Gewährung der sicheren Durchfahrt des GST gegebenenfalls kurzfristig in Anlehnung an Regelplan B1 gesperrt. Dies gilt für Straßen inner- und außerorts



BF4/1	Sperrt den Gegenverkehr mittels Zeigen von VZ 250.
BF4/2	Sperrt die Einmündungen auf der (in Fahrtrichtung) rechten Fahrbahnseite mittels Zeigen von VZ 250.
BF4/3	Sperrt die Einmündungen auf der (in Fahrtrichtung) linken Fahrbahnseite mittels Zeigen von VZ 250.
BF3	Sichert den Transport nach hinten ab, indem es durchgehend VZ 276 zeigt.

Einmündungen die wie oben erwähnt zu sperren sind:

Zum Schacht, Am Herdicksbach, Goethestraße, Egelmeer, Ricarda-Huch-Weg, Messingfeldstraße, Elisenstraße, Leveringhäuser Straße, Rosenstraße, Am Mühlenteich



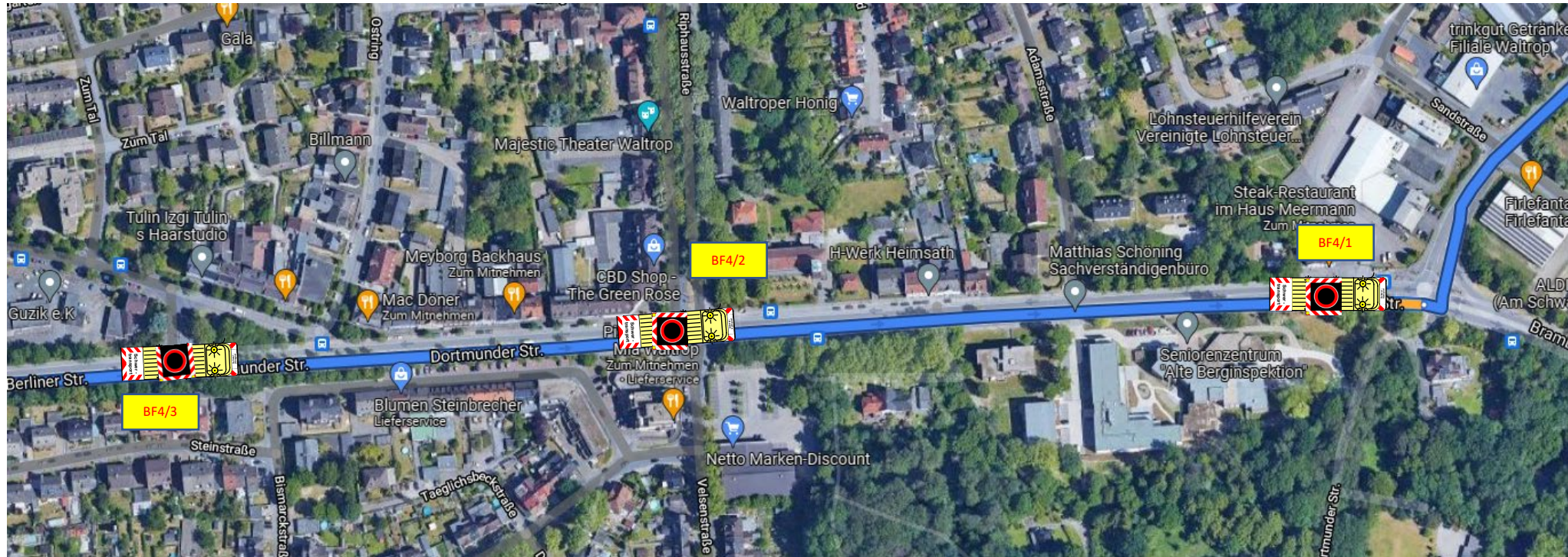
BF4/1	Sperrt den Gegenverkehr der Berliner Str. in Höhe Lehmstraße mit VZ 250 (siehe S. 19)
BF4/2	Sperrt den Verkehr der Berliner Str. mit VZ 250
BF4/3	Sperrt den Verkehr der Levinghüser Str. mit VZ 250
BF3	Sichert den Transport nach hinten ab, indem es durchgehend VZ 276 zeigt.



BF4/1

Sperrt den Gegenverkehr der Berliner Str. in Höhe Lehmstraße mit VZ 250

Der GST wartet im Kreuzungsbereich Höhe Einmündung Lehmstraße, bis alle BF4 ihre weitere Sperrposition erreicht haben. Im Anschluss fährt GST bis Sperrposition BF4/1 auf Seite 20.



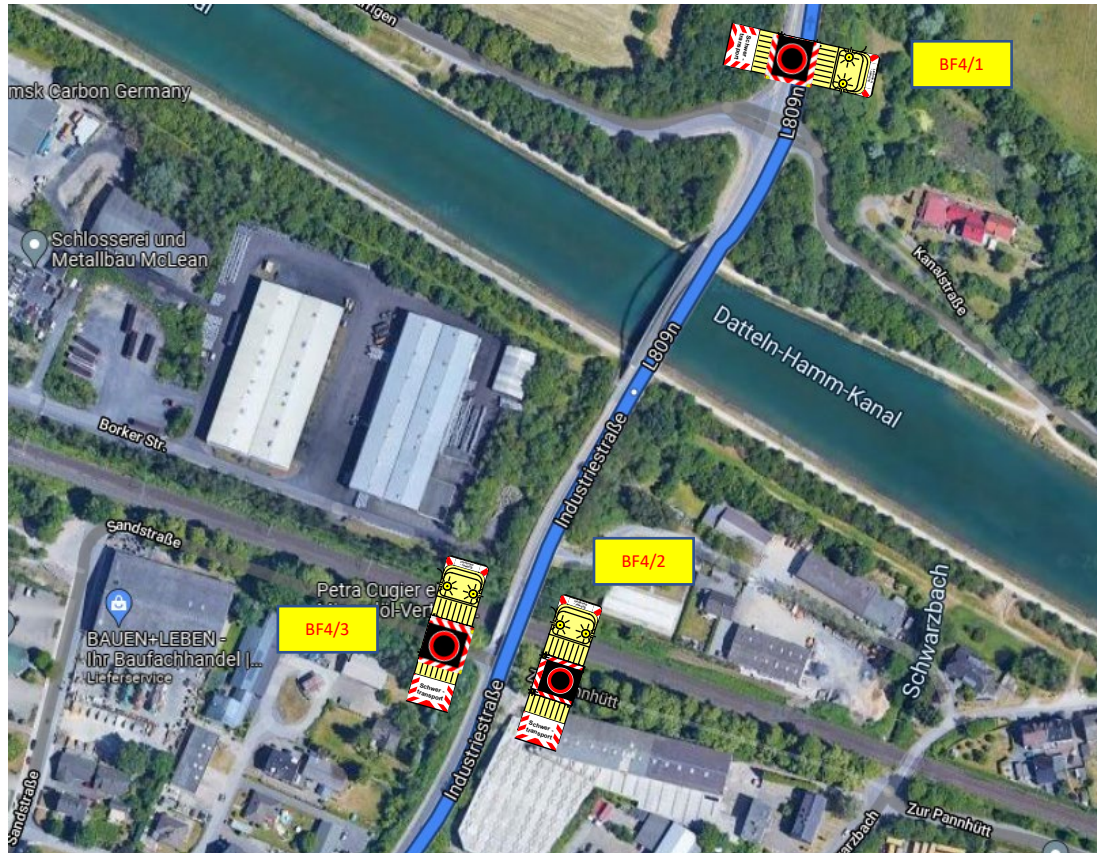
BF4/1	Sperrt den Gegenverkehr der Dortmunder Str. in Höhe Steak Restaurant mit VZ 250
BF4/2	Sperrt den Gegenverkehr der Dortmunder Str. in Höhe Kreuzungsbereich Velsenstr. mit VZ 250
BF4/3	Sperrt den Verkehr von links kommend (von Ostring) mit VZ 250
BF3	Sichert den Transport nach hinten ab, indem es durchgehend VZ 276 zeigt.

Sobald GST jeweils an Sperroption BF4/3 & BF4/2 angekommen ist, rücken BF4/3 + BF4/2 weiter wie auf Seite 21 beschrieben. Im Anschluss rückt BF4/1 weiter wie auf Seite 21 beschrieben und der GST wartet im Kreuzungsbereich Sandstraße



BF4/1	Sperrt den Gegenverkehr der Industriestr. in Höhe Sandstr. mit VZ 250
BF4/2	Sperrt den Gegenverkehr der Brambauerstr. mit VZ 250
BF4/3	Sperrt den Verkehr von rechts kommend mit VZ 250
BF3	Sichert den Transport nach hinten ab, indem es durchgehend VZ 276 zeigt.

Der GST wartet im Kreuzungsbereich Sandstraße, bis alle BF4 Fahrzeuge ihre nächste Sperrposition erreicht haben. Im Anschluss fährt GST weiter bis zur Sperrposition BF4/1 auf Seite 22.



BF4/1	Sperrt den Gegenverkehr der L809n Höhe Im Wirrigen mit VZ 250
BF4/2	Sperrt den rechts Einmündenden Verkehr mit VZ 250
BF4/3	Sperrt den links Einmündenden Verkehr mit VZ 250
BF3	Sichert den Transport nach hinten ab, indem es durchgehend VZ 276 zeigt.

Der GST wartet im Kreuzungsbereich Im Wirrigen, bis alle BF4 Fahrzeuge ihre nächste Sperrposition erreicht haben. Im Anschluss fährt GST weiter bis zur Sperrposition BF4/1 auf Seite 23.



BF4/1	Sperrt den Gegenverkehr der Kanalstraße mit VZ 250
BF4/2	Sperrt den Verkehr der Kanalstraße (Gut Eickenscheidt) mit VZ 250
BF3	Sichert den Transport nach hinten ab, indem es durchgehend VZ 276 zeigt.