

# Roadbook HAL 08a

## Windpark Roggenkamp

### Strecke:

... A43 AS Haltern – B58 – K42 – Lembecker Weg – Zufahrt Windpark

### Übernahme/Info:

Für die Begleitung sind **4x BF4** erforderlich, die gemäß des aktuell gültigen „Merkblatt über die Ausrüstung von privaten Begleitfahrzeugen zur Absicherung von Großraum- und Schwertransporten“ mit einer Wechselverkehrszeichen-Anlage (WVZ-Anlage) ausgestattet sind. Es sind **4x BF4** – Fahrzeuge und 1x BF3-Fahrzeug (je GST) einzusetzen.

Während des gesamten Transportes, müssen die BF4 Fahrzeuge, zu allen Seiten gut ersichtlich mit dem Hinweisschild „Schwertransport“ ausgestattet sein, weiterhin ist während der Transportbegleitung das gelbe Rundumlicht einzuschalten.

Zwei BF4 Fahrzeuge übernehmen die Sicherung des Transportes in Fahrtrichtung nach vorn, während BF4.3 (bei Rückwärtsfahrt) zusammen mit dem BF3 Fahrzeug die Absicherung des Großraum- und Schwertransportes nach hinten vornimmt. BF4.4 dient lediglich der Straßensperrung der B58.

Eine Kommunikation der eingesetzten Fahrzeuge (BF4.1, BF4.2, BF4.3, BF4.4, GST und BF3) untereinander, sowohl über betriebsinternen Funk und zusätzlich über Mobiltelefon auf der gesamten Strecke ist zu gewährleisten. Die beschriebenen Kommunikationsmöglichkeiten sind, vor Transportbeginn, hinsichtlich ihrer Funktionalität durch Sprechproben zu überprüfen.

Sämtliche Erreichbarkeiten sind durch die jeweiligen Fahrzeugführer untereinander auszutauschen.

**BF4.1** bekommt, vom Transportausführenden Unternehmen, die Rufnummer aller Kraftfahrer der GST Fahrzeuge und setzt sich mit diesen in Verbindung, so dass an der Anschlussstelle eine fliegende Übernahme garantiert ist. Die anderen 3x BF4 Fahrzeuge nehmen indes ihre jeweilige Sperrposition ein, um den Verkehr an der Anschlussstelle komplett zu unterbinden.

**BF4.3** fährt, wenn nicht anders beschrieben, in Fahrtrichtung hinter dem GST und BF3, im Wechsel mit VZ 276 und VZ 101 nach hinten.

### Ablauf/Info:

Entgegenkommender Verkehr wird auf der gesamten Strecke ausgeschlossen. Der GST wartet an den jeweiligen Sperrpunkten mit Aufweitungen der Straße, bis die BF4 Begleiter über Funk bestätigt haben, dass sie ihre Positionen eingenommen haben und der Verkehr im Streckenabschnitt definitiv abgeflossen ist.

Die Sperrungen sind so einzurichten, dass alle Verkehrsteilnehmer, frühzeitig gewarnt werden und vor allem die BF4 sowie der GST, einschließlich BF3, frühzeitig gesehen werden. Zudem sind die Sperrungen erst aufzuheben, wenn der GST aus dem Gefahrenbereich ist und/oder das BF3 die Sperrposition einnehmen kann.

Sperrungen für das Rangieren sind so einzurichten, dass jeder GST des Konvois, nacheinander rangieren kann.

Bei einer Restfahrbahnbreite, welche einen Begegnungsverkehr ausschließt, muss eine Ausweichmöglichkeit für entgegenkommende Verkehrsteilnehmer oder aber für den GST zwingend vorhanden sein. Dabei ist eine Gefährdung anderer Verkehrsteilnehmer definitiv auszuschließen.

An Kreuzungen/Einmündungen, an denen die Verkehrsführung durch eine Lichtzeichenanlage (LZA) geregelt wird, ist durch vorrausschauendes Fahren ein Wechsel der LZA von Grün- auf Rotlicht, und somit ein „Auseinanderreißen“ des Transportes, zu vermeiden. Kommt der Schwertransport, jedoch aufgrund der Rotlicht zeigenden LZA, zum Stillstand, hält BF4.1, BF4.2, BF4.3, an und verbleibt in seiner Position bis der Transport weiterfahren kann. Sollte dies durch das Gelände/die Situation nicht möglich sein, sperrt BF4.1 den entgegenkommenden Verkehr mit Zeichen 250 und ermöglicht dem GST somit ein unterbrechungsfreies Abbiegen/Rangieren.

**Sämtliche LZA, für welche keine Maßnahmen gegeben sind, sind während der GRÜNPASE zu passieren!**

## Maße/Konvoi:

Die Entscheidung über eine mögliche Konvoifahrt ist dem VEMAGS Bescheid zu entnehmen.

Der Transport ist auf der gesamten Strecke außerhalb der BAB nach hinten durch ein privates Begleitfahrzeug mit WVZ-Anlage (BF 3) abzusichern, welches das **VZ 276** und das Hinweisschild „**SCHWERTRANSPORT**“ zeigt. Das BF 3 fährt dabei seitlich versetzt, um ein Überholen anderer Verkehrsteilnehmer zu verhindern.

### Geprüfte max. Transportparameter:

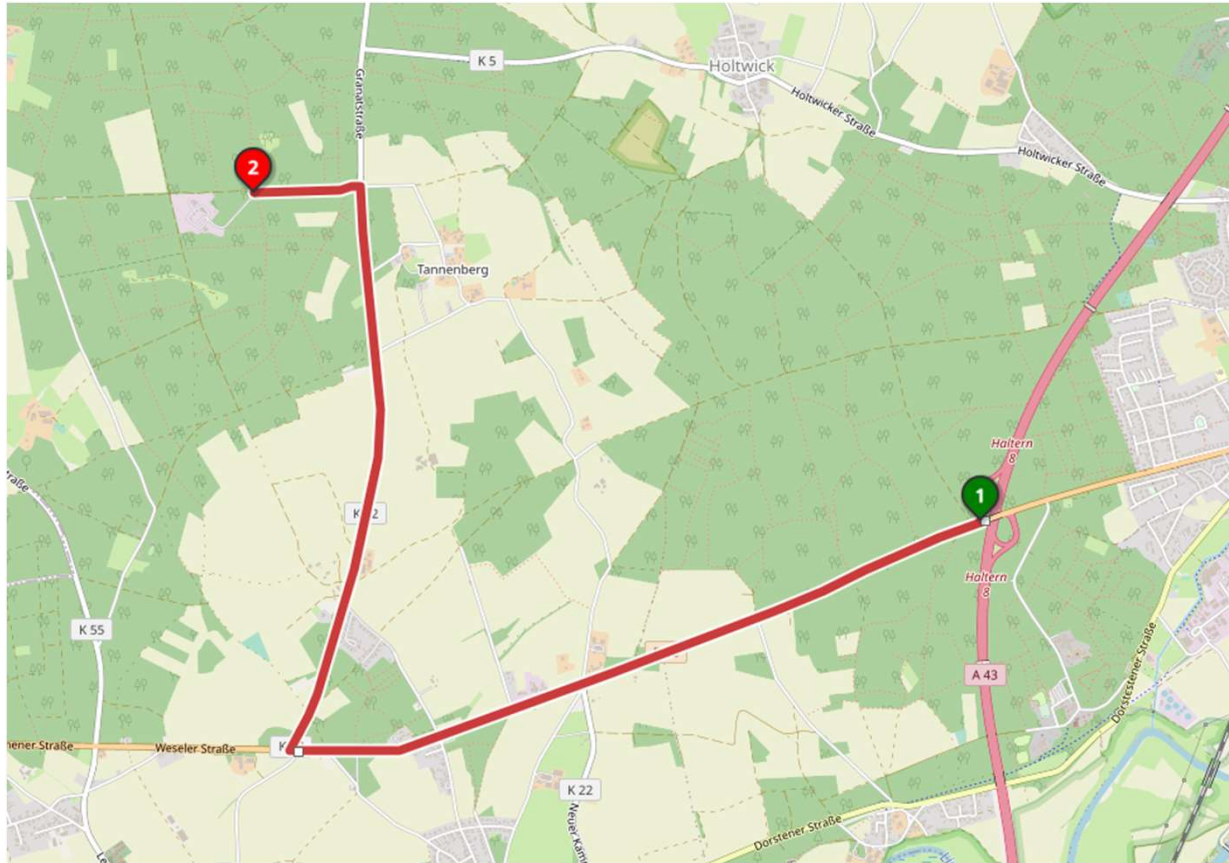
### VESTAS – V150-5,6 MW 166m

maximale Transportlänge 80,00 m

maximale Transporthöhe 4,60 m

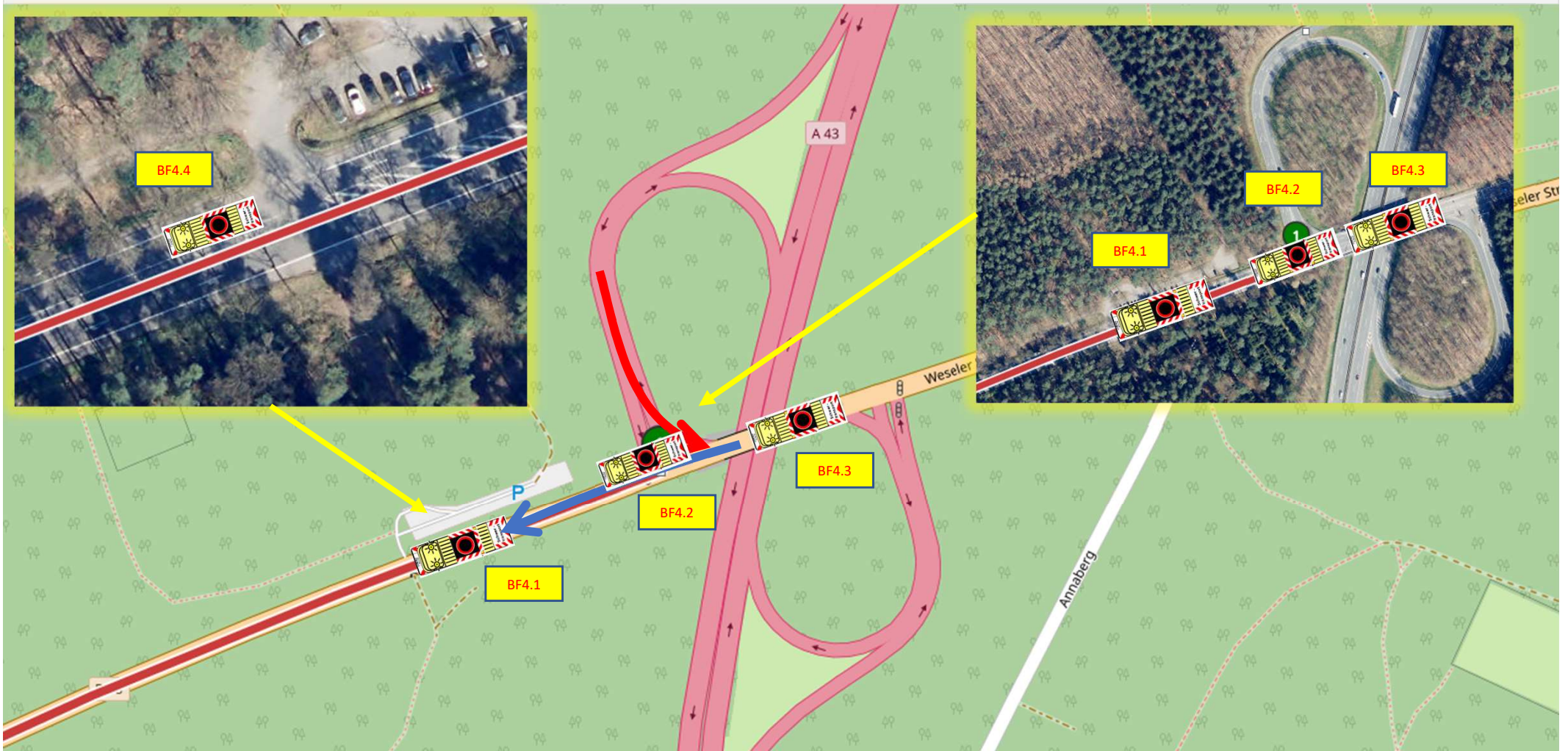
maximale Transportbreite 4,50 m

## Übersicht der Route



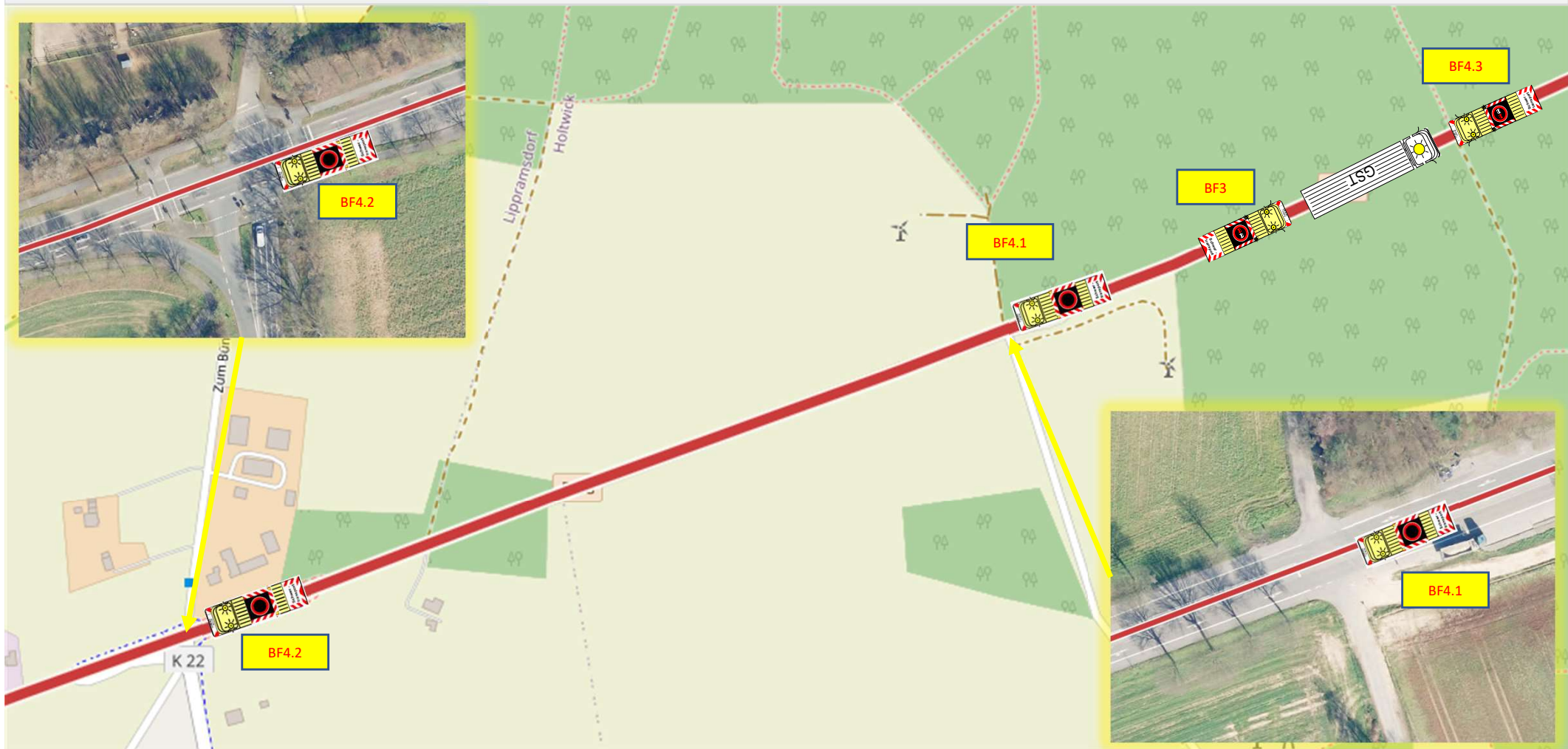
## Strecke:

... A43 AS Haltern – B58 – K42 – Lembecker Weg – Zufahrt Windpark



## Maßnahme 1: A43 AS Haltern aus FR Münster / B58:

- **BF4.1** – sperrt die B58 aus FR Wulfen mit VZ 250 nach vorn.
- **BF4.2** – sperrt die Abfahrt A43 mit VZ 250 nach rechts, wenn der GST auf der B58 rangiert.
- **BF4.3** – sperrt die B58 aus FR Haltern am See mit VZ 250 nach hinten.
- **BF4.4** – übernimmt Sperrposition von BF4.1 und sperrt nach dem passieren des Parkplatzes im Wechsel mit VZ250 und VZ 101 nach hinten, bis GST in K42 abgebogen ist.



## **Maßnahme 2: B58 / Wilhelm-Koch-Straße / K22:**

- **BF4.1** – fährt abwechselnd mit BF4.2 vor dem GST und sperrt die B58 / Wilhelm-Koch-Straße im Wechsel mit VZ mit VZ 250 und VZ 101 nach vorn.
- **BF4.2** – fährt abwechselnd mit BF4.1 vor dem GST und sperrt im weiteren Verlauf B58 / K22 im Wechsel mit VZ mit VZ 250 und VZ 101 nach vorn.
- **BF4.3** – fährt hinter dem GST im Wechsel mit VZ 276 und VZ 101 nach hinten.
- **BF4.4** – sperrt B58 im Wechsel mit VZ 250 und VZ 101 nach hinten (Maßnahme 1).

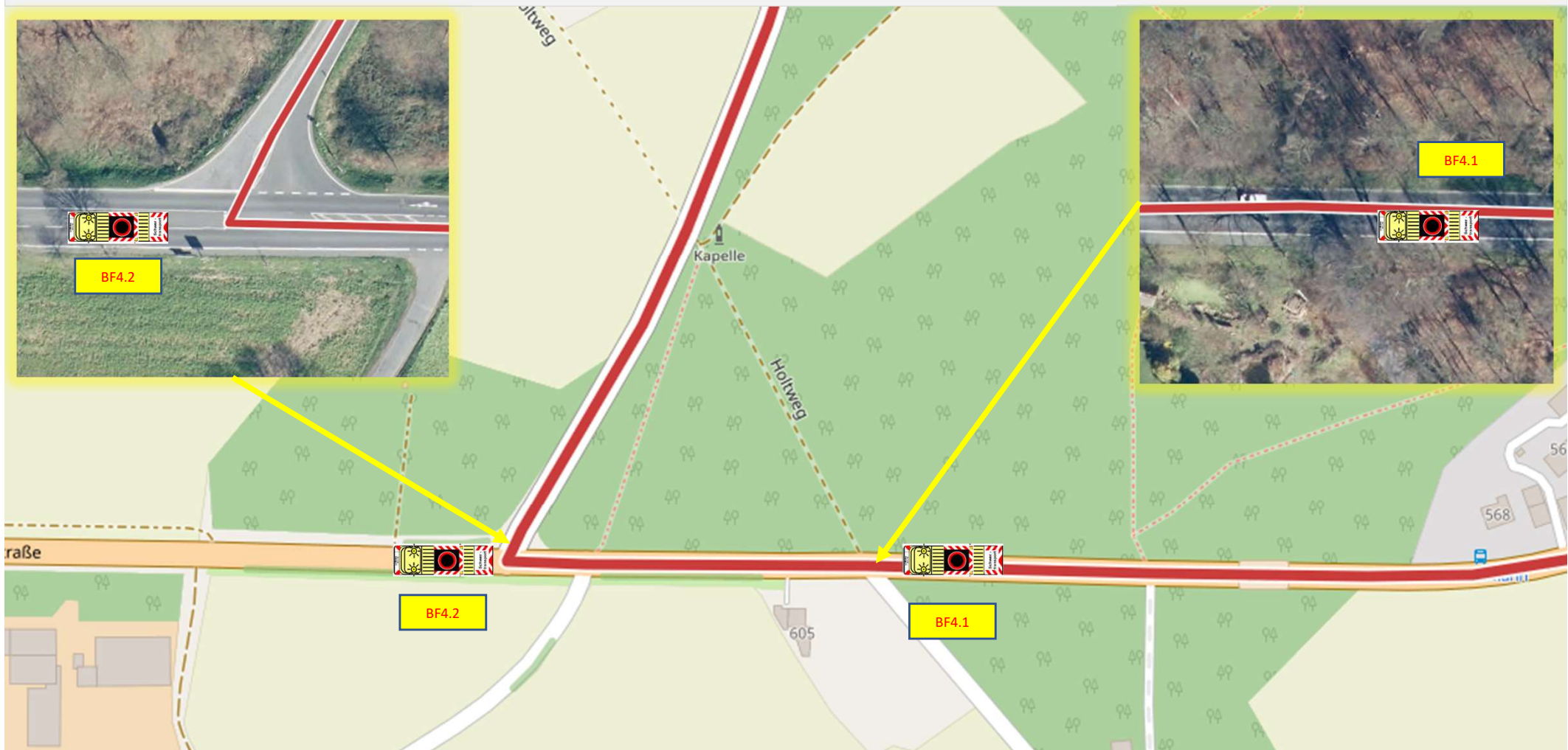
**GST wartet bis die nächste Sperrposition eingenommen wurde.**



### **Maßnahme 3: B58 / Fohrenbreite / Eppendorfer-Straße:**

- **BF4.1** – fährt abwechselnd mit BF4.2 vor dem GST und sperrt im weiteren Verlauf die B58 / Fohrenbreite im Wechsel mit VZ 250 und VZ 101 nach vorn.
- **BF4.2** – fährt abwechselnd mit BF4.1 vor dem GST und sperrt im weiteren Verlauf die B58 / Eppendorfer Straße im Wechsel mit VZ 250 und VZ 101 nach vorn.
- **BF4.3** – fährt hinter dem GST im Wechsel mit VZ 276 und VZ 101 nach hinten.
- **BF4.4** – sperrt B58 im Wechsel mit VZ 250 und VZ 101 nach hinten (Maßnahme 1).

**GST wartet bis die nächste Sperrposition eingenommen wurde.**



### Maßnahme 4: B58 / Holtweg / K42:

- BF4.1 – fährt abwechselnd mit BF4.2 vor dem GST und sperrt die B58 / Holtweg im Wechsel mit VZ 250 und VZ 101 nach vorn.
- BF4.2 – fährt abwechselnd mit BF4.1 vor dem GST und sperrt die B58 / K42 aus Richtung Wulfen im Wechsel mit VZ 250 und VZ 101 nach vorn.
- BF4.3 – fährt hinter dem GST im Wechsel mit VZ 276 und VZ 101 nach hinten.
- BF4.4 – sperrt B58 im Wechsel mit VZ 250 und VZ 101 nach hinten (Maßnahme 1).

**GST wartet bis die nächste Sperrposition eingenommen wurde.**

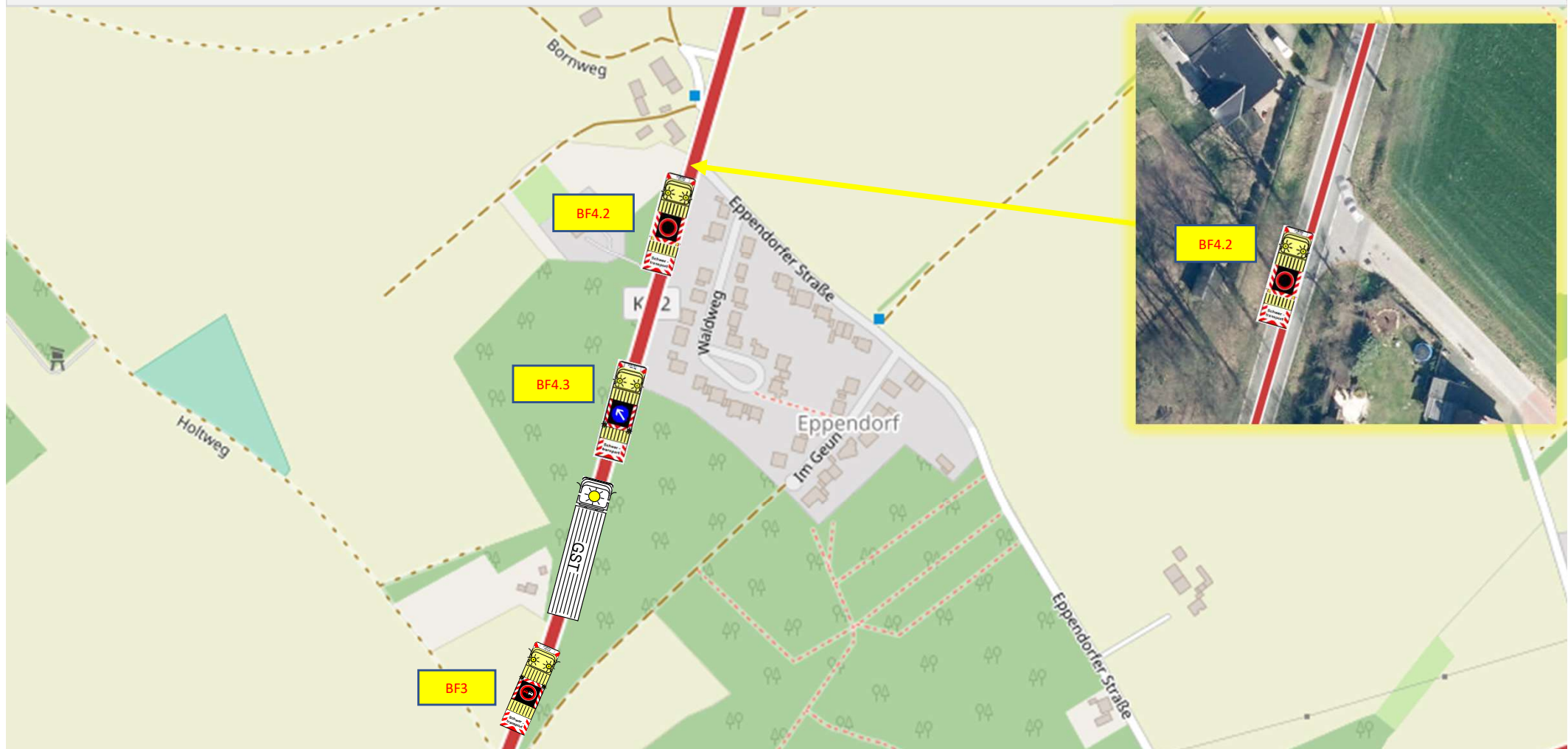




## Maßnahme 5: B58 / K42:

- BF4.1 – bevor GST auf K42 abbiegt, BF4.1 sperrt Abzweig K42 / Lembecker Straße mit VZ 250 nach vorn, um entgegenkommenden Schwerverkehr zu mindern.
- BF4.2 – sperrt die B58 / K42 aus Richtung Wulfen mit VZ 250 nach vorn.
- BF4.3 – fährt hinter dem GST mit VZ 276 und VZ 101 im Wechsel nach hinten und sperrt beim rangieren des GST mit VZ 250 nach hinten bis der GST abgebogen ist.
- BF4.4 – sperrt B58 im Wechsel mit VZ 250 und VZ 101 nach hinten (Maßnahme 1).

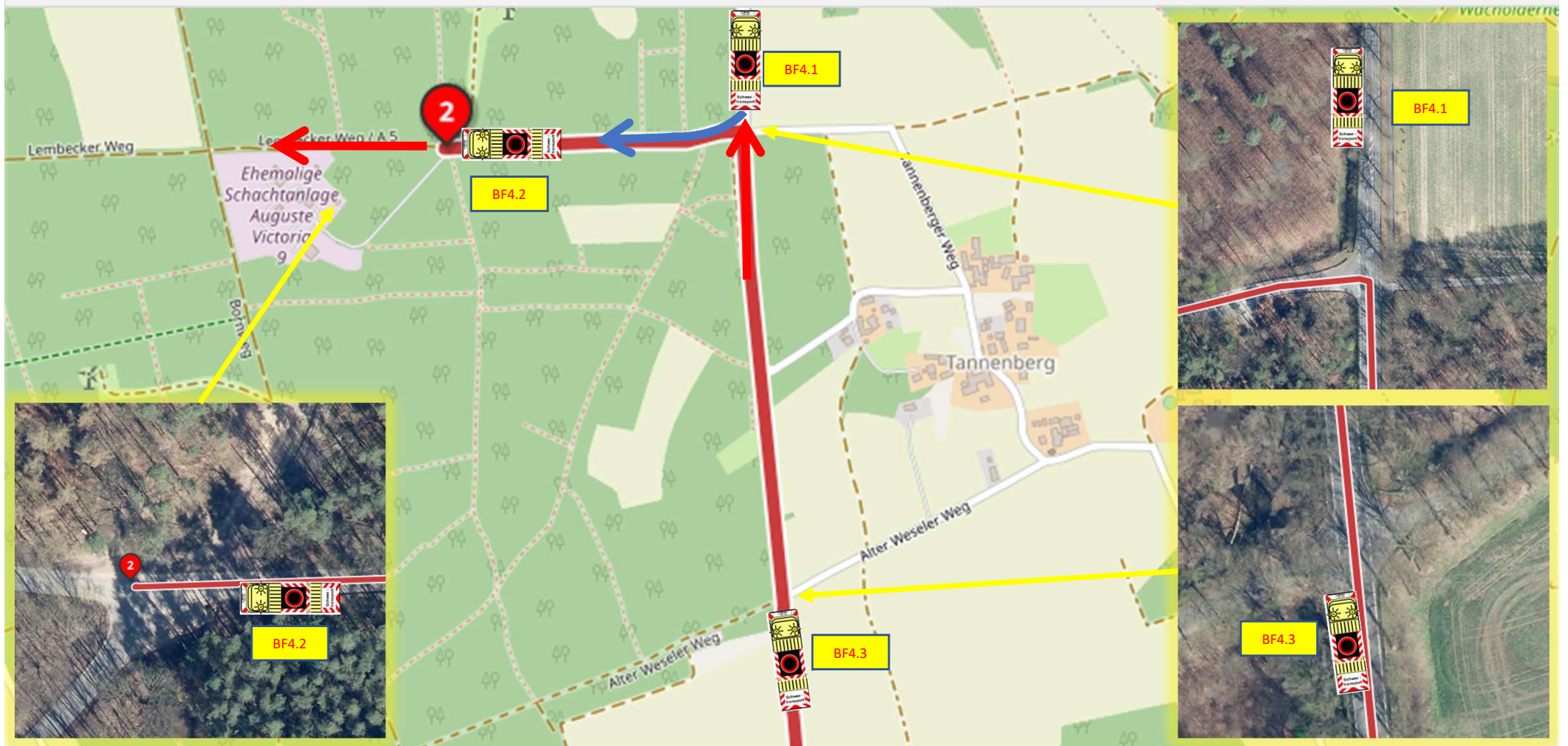
**GST wartet bis die nächste Sperrposition eingenommen wurde.**



### **Maßnahme 6: K42 / Eppendorfer Straße:**

- BF4.1 – sperrt Abzweig K42 / Tannenberger Weg / Lembecker Weg im Wechsel mit VZ 250 und VZ 101 nach vorn (siehe Maßnahme 5 und 7).
- BF4.2 – fährt vor dem GST und sperrt Abzweig K42 / Eppendorfer Straße im Wechsel mit VZ 250 und VZ 101 nach vorn.
- BF4.3 – fährt vor dem GST mit VZ 222 rechtsvorbei nach vorn und sperrt bei Verkehrsaufkommen Nebenstraßen im Wechsel mit VZ 250 und VZ 101 nach vorn.
- BF4.4 – keine Maßnahmen

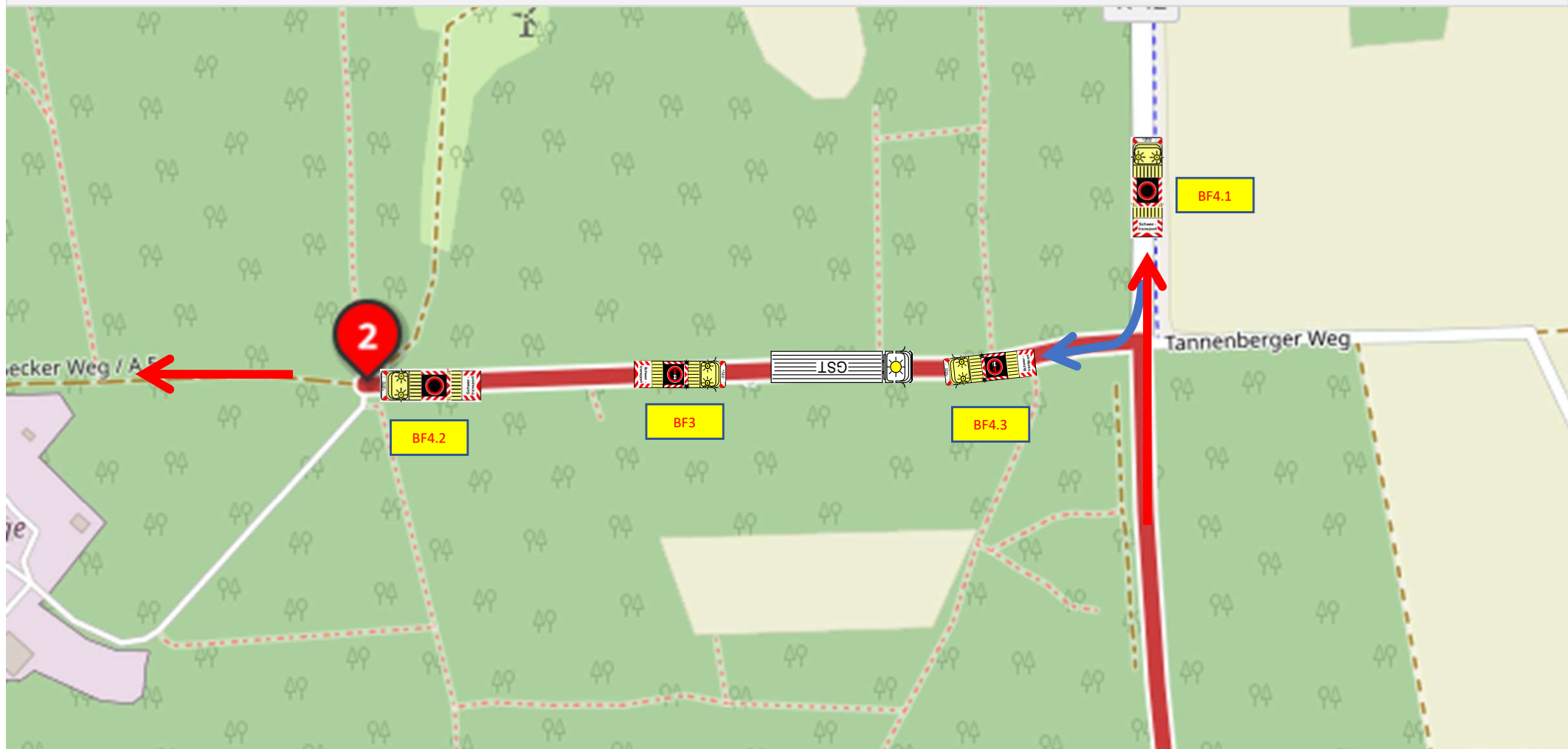
**GST wartet bis die nächste Sperrposition eingenommen wurde.**



### Maßnahme 7: K42 / Alter Wieseler Weg / Lembecker Weg / Zufahrt Windpark:

- BF4.1 – sperrt Abzweig K42 / Tannenberger Weg / Lembecker Weg im Wechsel mit VZ 250 und VZ 101 nach vorn.
- BF4.2 – fährt vor dem GST und sperrt Zufahrt Windpark (Lembecker Weg) im Wechsel mit VZ 250 und VZ 101 nach vorn.
- BF4.3 – fährt vor dem GST und sperrt im weiteren Verlauf die K42 / Alter Wieseler Weg im Wechsel mit VZ 250 und VZ 101 nach vorn.
- BF4.4 – keine Maßnahmen

**GST wartet bis die nächste Sperrposition eingenommen wurde.**



### **Maßnahme 8: K42 (Granatstraße) / Lembecker Weg / Zufahrt Windpark:**

- BF4.1 – sperrt K42 an dem Abzweig K42 / Tannenberger Weg / Lembecker Weg im Wechsel mit VZ 250 und VZ 101 nach vorn.
- BF4.2 – sperrt Zufahrt Windpark (Lembecker Weg) im Wechsel mit VZ 250 und VZ 101 nach vorn.
- BF4.3 – fährt hinter dem GST mit VZ 276 und VZ 101 nach hinten.
- BF4.4 – keine Maßnahmen

**GST wartet bis die nächste Sperrposition eingenommen wurde.**