

Regelplan / Verkehrszeichenplan (Roadbook)

Strecke: L 612 (Bossendorfer Str.) bis
B58 Stadtgrenze Haltern Ri. Lüdinghausen

Abmessungen: 30,0 m (L) x 4,5 m (B)



Besondere Auflagen:

Für die Begleitung sind 3 private Begleitfahrzeuge (Bfz) erforderlich, die nach dem „Merkblatt über die Ausrüstung von privaten Begleitfahrzeugen zur Absicherung von Großraum- und Schwertransporten“ mit einer Wechselverkehrszeichen-Anlage (WVZ-Anlage) ausgestattet sind.

Es sind 2 BF4-Fahrzeuge und mindestens ein BF3-Fahrzeug einzusetzen.

Die BF4-Fahrzeuge übernehmen die Sicherung des Transportes nach vorne und das BF3-Fahrzeug die Absicherung des Großraum- und Schwertransportes nach hinten.

Das BF3-Fahrzeug wird als Bf3 in den nachfolgenden Darstellungen und den Skizzen genannt.

Während der Transportbegleitung ist an allen Begleitfahrzeugen stets das gelbe Rundumlicht einzuschalten.



Allgemeine Auflage:

Eine Kommunikation der eingesetzten Fahrzeuge (Bfz1, Schwertransport und Bfz2) untereinander, sowohl über betriebsinternen Funk und zusätzlich über Mobiltelefon auf der gesamten Strecke ist zu gewährleisten.

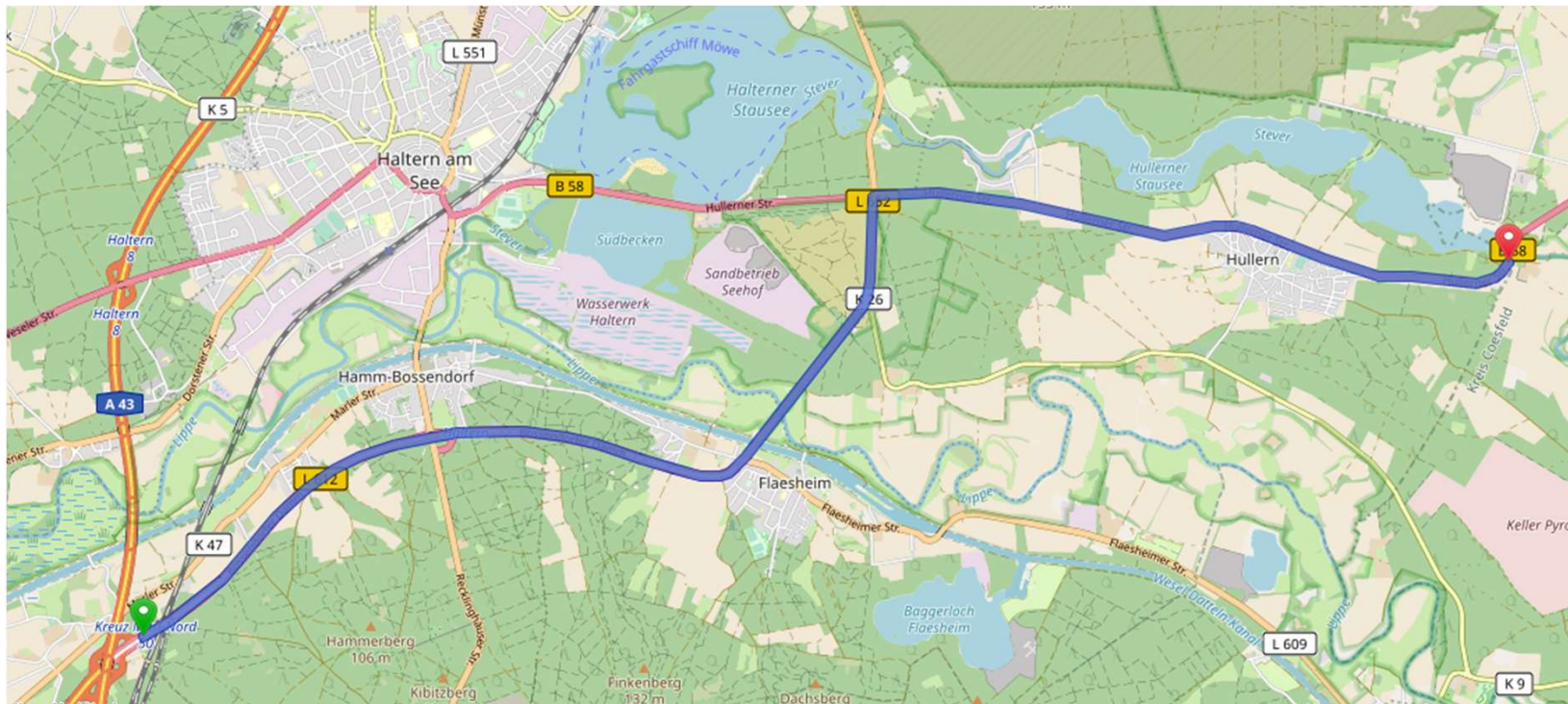
Die beschriebenen Kommunikationsmöglichkeiten sind vor Fahrtbeginn hinsichtlich ihrer Funktionalität durch Sprechproben zu überprüfen.

Sämtliche Erreichbarkeiten sind durch die jeweiligen Fahrzeugführer untereinander auszutauschen.

Bei einer Restfahrbahnbreite, die einen Begegnungsverkehr ausschließt, muss eine Ausweichmöglichkeit für entgegenkommende Verkehrsteilnehmer oder aber für den Schwertransport zwingend vorhanden sein.

Dabei ist eine Gefährdung anderer Verkehrsteilnehmer definitiv auszuschließen. An Kreuzungen / Einmündungen, an denen die Verkehrsführung durch eine Lichtzeichenanlage (LZA) geregelt wird, ist durch vorrausschauendes Fahren ein Wechsel der LZA von Grün- auf Rotlicht und somit ein Auseinanderreißen des Transportes zu vermeiden. Kommt der Schwertransport jedoch aufgrund der Rotlicht zeigenden LZA zum Stillstand, hält das Bfz1 an und verbleibt in seiner Positionen bis der Transport aufgrund Grünlicht seine Fahrt fortsetzen kann.

Streckenübersicht

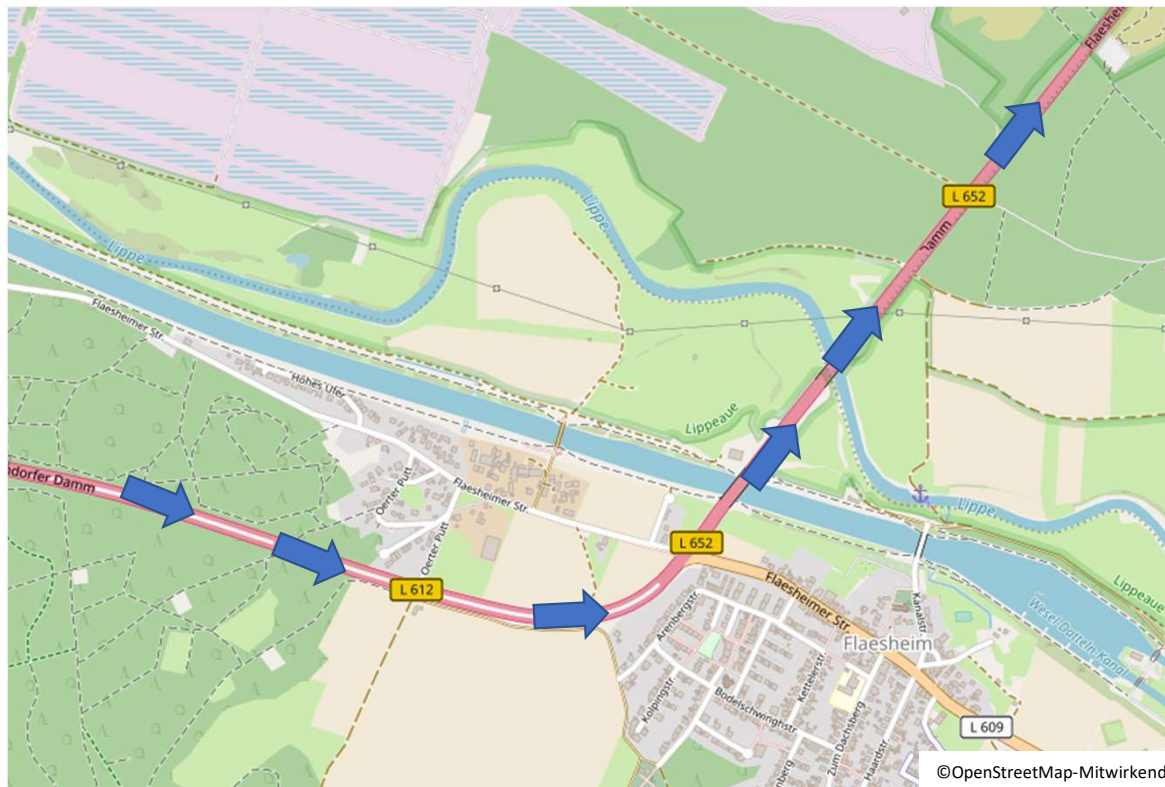


L 612



- Der Transport fährt über die L 612 in Richtung Flaesheim
- BF4-1 fährt mit VZ 274-60 im Wechsel mit VZ 101 StVO
- BF4-2 fährt mit VZ 222 im Wechsel mit 101 StVO voraus
- Der GST und das folgende BF3 mit VZ 276 StVO fahren hinter BF4-2

L 612 – L652



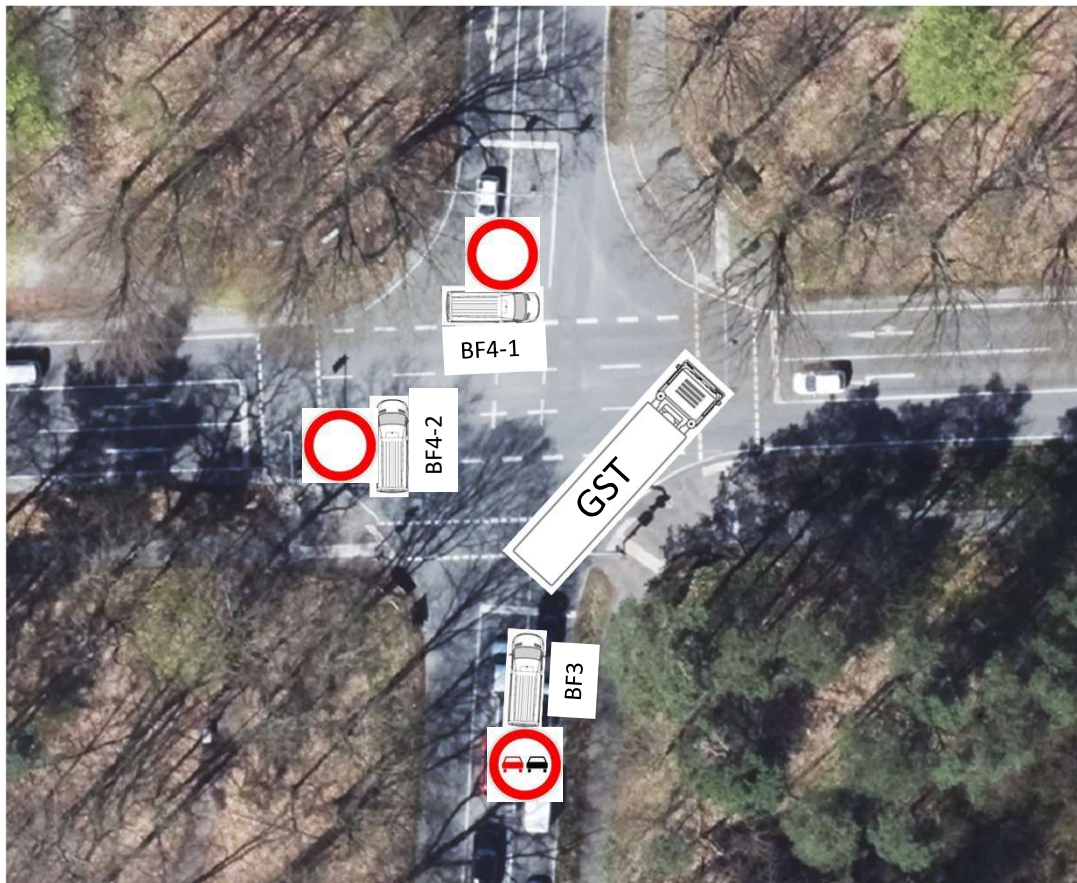
- Der Transport fährt über die L 612 weiter auf die L 652 (Ampelregelung)
- BF4-1 und BF4-2 fahren mit VZ 222 im Wechsel mit VZ 101 StVO voraus und sichern alternierend die einmündenden Seitenstraßen
- Der GST und das folgende BF3 mit VZ 276 StVO fahren hinter BF4-2

L 652



- Der Transport fährt über die L 652 (Vorfahrtsstraße)
- BF4-1 und BF4-2 fahren mit VZ 222 im Wechsel mit VZ 101 StVO voraus und sichern alternierend die einmündenden Seitenstraßen
- Der GST und das folgende BF3 mit VZ 276 StVO fahren hinter BF4-2

L 652 – B 58



- BF4-1 sperrt mit VZ 250 StVO den Gegenverkehr auf Stockwieser Damn
- BF4-2 sperrt mit VZ 250 StVO den von der Straße B58 aus Richtung Westen kommenden Verkehr
- Nach Sperrdurchsagen von BF4-1 und BF4-2 biegen der GST und das folgende BF3 mit VZ 276 StVO re. In die B58 Ri. Lüdinghausen

B58 bis Stadtgrenze Haltern



- Der Transport fährt über B58 Ri. Lüdinghausen bis Stadtgrenze Haltern
- BF4-1 fährt mit VZ 274-60 im Wechsel mit VZ 101 StVO
- BF4-2 fährt mit VZ 222 im Wechsel mit 101 StVO voraus
- Der GST und das folgende BF3 mit VZ 276 StVO fahren hinter BF4-2