

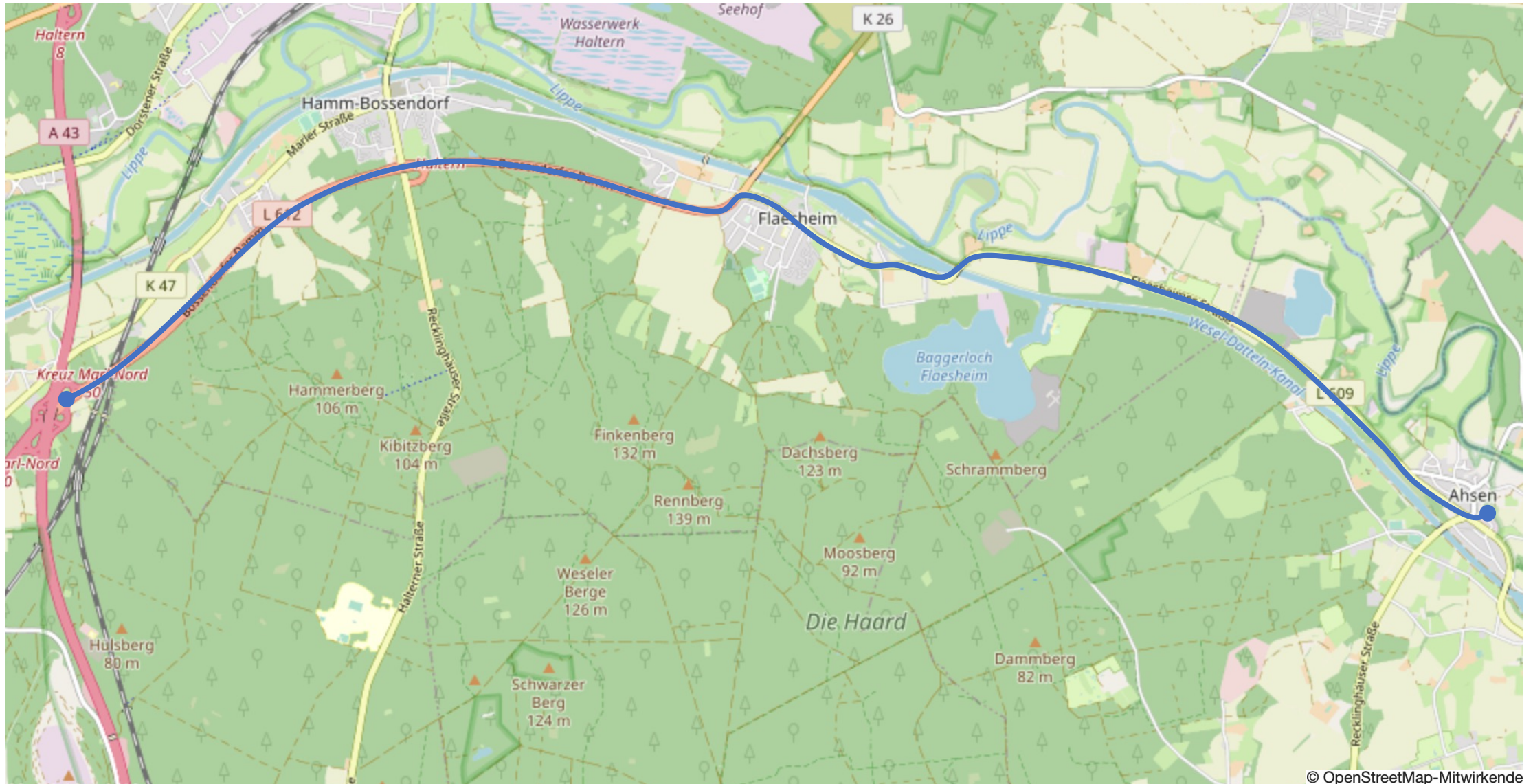
# Regelplan / Verkehrszeichenplan (Roadbook)

Strecke: L 612 (Bossendorfer Str.) bis  
Ahsen, Zufahrt Baustelle

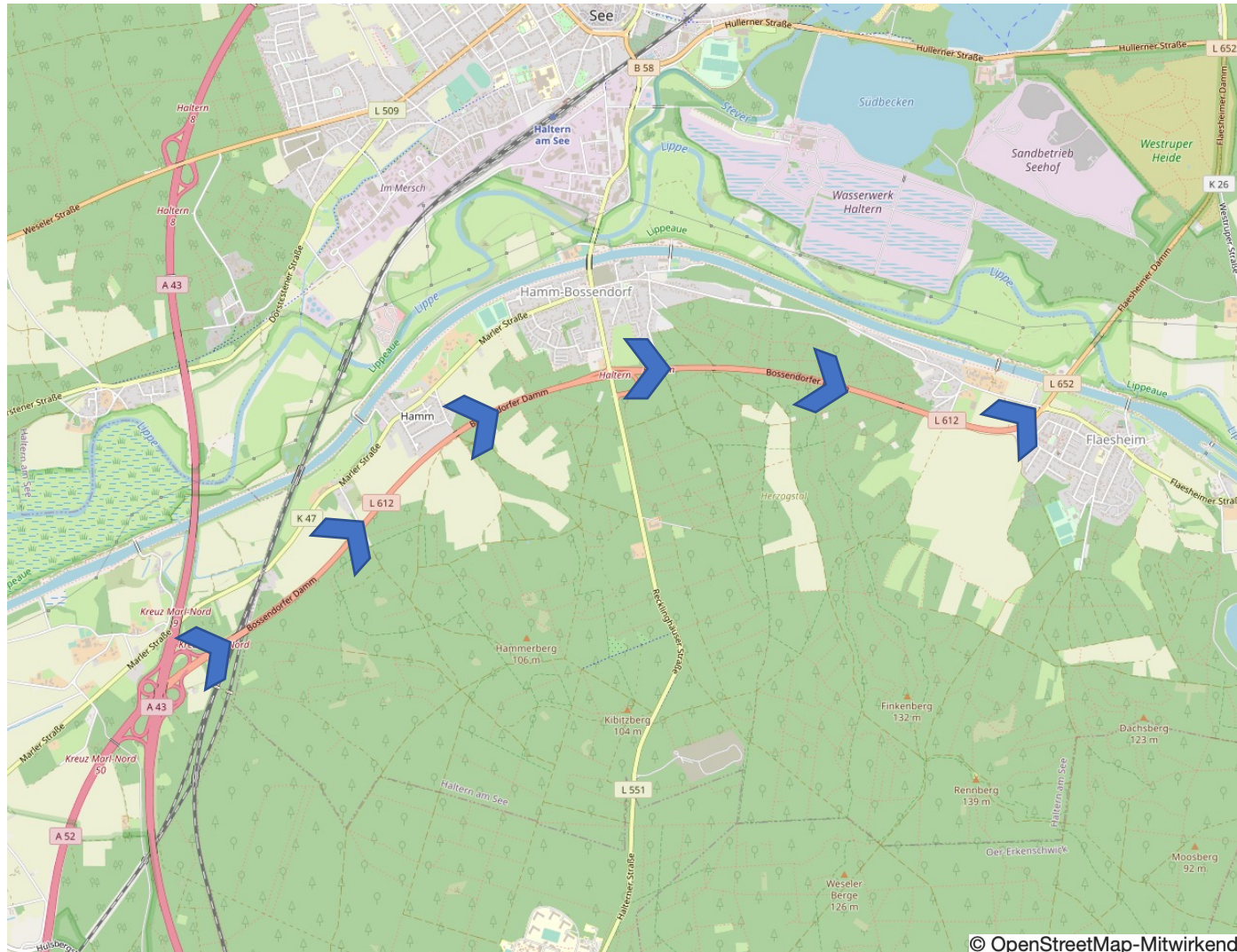
Abmessungen: max. 44,0 m (L) x 4,5 m (B)



# Streckenübersicht



# L 612



© OpenStreetMap-Mitwirkende

- Der Transport fährt über die L 612 in Richtung Flaesheim
- BF4-1 fährt mit VZ 274-60 im Wechsel mit VZ 101 StVO
- BF4-2 und BF4-3 fahren je mit VZ 222 im Wechsel mit 101 StVO voraus
- Der GST und das folgende BF3 mit VZ 276 StVO fahren hinter BF4-3

# L 612 – re. L 609



- BF4-1 sperrt mit VZ 250 StVO den von Flaesheim kommenden Verkehr vor der Kreuzung
- BF4-2 sperrt mit VZ 250 StVO den von Norden kommenden Verkehr vor der Kreuzung
- BF4-3 sperrt mit VZ 250 StVO den von Westen kommenden Verkehr vor der Kreuzung
- BF3 bleibt mit VZ 276 StVO auf der L 612 vom AK Marl-Nord kommend vor der Kreuzung stehen
- Nach Sperrdurchsagen von BF4-1, BF4-2 und BF4-3 biegt der GST (gem. Streckenprotokoll) auf die L 609 in Richtung Ahsen ab
- BF4-1, BF4-2 und BF4-3 sortieren sich wieder vor dem GST ein, BF3 sortiert sich wieder hinter dem GST ein

# L 609 – Ortschaft Flaesheim



- Der Transport fährt über die L 609 durch die Ortschaft Flaesheim in Richtung Ahsen
- BF4-1, BF4-2 und BF4-3 fahren je mit VZ 222 im Wechsel mit VZ 101 StVO voraus und sichern alternierend die einmündenden Seitenstraßen
- Der GST und das folgende BF3 mit VZ 276 StVO fahren hinter BF4-3

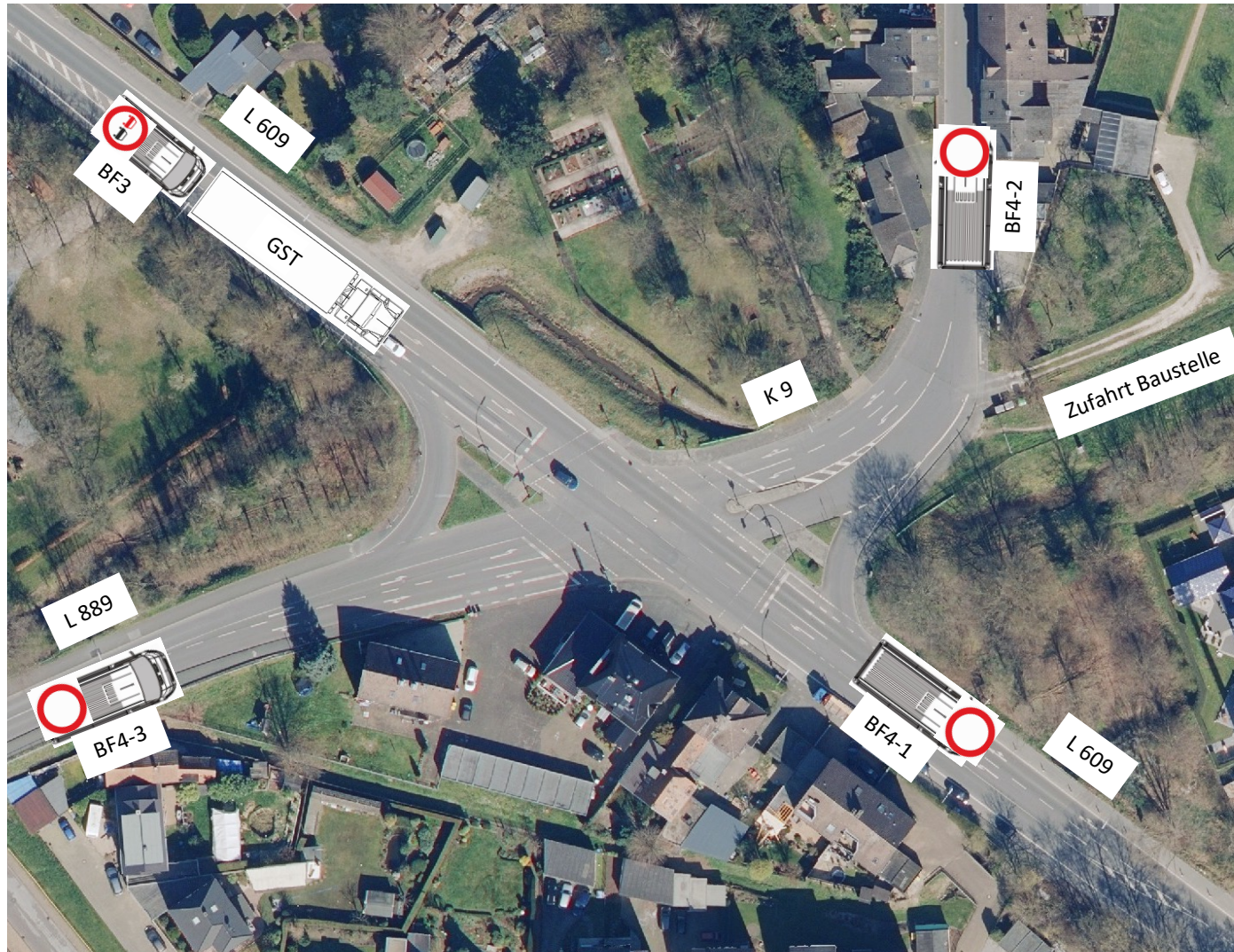
# L 609



- Der Transport fährt über die L 609 in Richtung Ahsen bis nach Ahsen
- BF4-1 fährt mit VZ 274-60 im Wechsel mit VZ 101 StVO
- BF4-2 und BF4-3 fahren je mit VZ 222 im Wechsel mit 101 StVO voraus
- Der GST und das folgende BF3 mit VZ 276 StVO fahren hinter BF4-3

© OpenStreetMap-Mitwirkende

# L 609 – Einfahrt Baustelle (= Ziel)



- BF4-1 sperrt mit VZ 250 StVO den von Südosten kommenden Verkehr vor der Kreuzung
- BF4-2 sperrt mit VZ 250 StVO den von Ahsen kommenden Verkehr vor der Kreuzung
- BF4-3 sperrt mit VZ 250 StVO den von Westen kommenden Verkehr vor der Kreuzung
- BF3 bleibt mit VZ 276 StVO auf der L 609 von Flaesheim kommend vor der Kreuzung stehen
- Nach Sperrdurchsagen von BF4-1, BF4-2 und BF4-3 fährt der GST (gem. Streckenprotokoll) auf die Zufahrt zur Baustelle (= Ziel)