

## Anhang: OER 02

### „Begleitung von Großraum- und Schwertransporten durch Private“

#### Strecke:

Oer-Erkenschwick, Winkelfeld - Landwehrring (Grenze Stadt Datteln)

#### Verlauf:

Winkelfeld - Holtgarde - Steinrapener Weg - Ludwigstraße - Horneburger Straße - Landwehrring (Grenze Stadt Datteln)

Es müssen einzelne Kreuzungen/Einmündungen auf der Wegstrecke passiert werden, die allesamt aufgrund vorfahrregelnder Verkehrszeichen /Wechsel - lichtzeichenanlagen geregelt sind.

#### Besondere Auflagen:

Für die Begleitung sind 2 private Begleitfahrzeuge (**Bfz**) erforderlich, die nach dem „Merkblatt über die Ausrüstung von privaten Begleitfahrzeugen zur Absicherung von Großraum- und Schwertransporten“ mit einer Wechselverkehrszeichen-Anlage (**WVZ-Anlage**) ausgestattet sind.

Es ist ein BF4-Fahrzeug und mindestens ein BF3-Fahrzeug einzusetzen.

Das BF4-Fahrzeug übernimmt die Sicherung des Transportes nach vorne und das BF3-Fahrzeug die Absicherung des Großraum- und Schwertransportes nach hinten. Das BF3-Fahrzeug wird als Bfz2 in den nachfolgenden tabellarischen Darstellungen und den Skizzen genannt.

Während der Transportbegleitung ist an allen Begleitfahrzeugen stets das gelbe Rundumlicht einzuschalten.

#### Allgemeine Auflage:

Eine Kommunikation der eingesetzten Fahrzeuge (**Bfz1, Schwertransport und Bfz2**) untereinander, sowohl über **betriebsinternen Funk und zusätzlich über Mobiltelefon** auf der gesamten Strecke ist zu gewährleisten.

Die beschriebenen Kommunikationsmöglichkeiten sind vor Fahrtbeginn hinsichtlich ihrer Funktionalität durch Sprechproben zu überprüfen.

Sämtliche Erreichbarkeiten sind durch die jeweiligen Fahrzeugführer untereinander auszutauschen.


Bei einer Restfahrbahnbreite, die einen Begegnungsverkehr ausschließt, muss eine Ausweichmöglichkeit für entgegenkommende Verkehrsteilnehmer oder aber für den Schwertransport zwingend vorhanden sein.

**Dabei ist eine Gefährdung anderer Verkehrsteilnehmer definitiv auszuschließen.**

An Kreuzungen / Einmündungen, an denen die Verkehrsführung durch eine Lichtzeichenanlage (LZA) geregelt wird, ist durch vorrausschauendes Fahren ein Wechsel der LZA von Grün- auf Rotlicht und somit ein Auseinanderreißen des Transportes zu vermeiden.

Kommt der Schwertransport jedoch aufgrund der Rotlicht zeigenden LZA zum Stillstand, hält das Bfz1 an und verbleibt in seiner Positionen bis der Transport aufgrund Grünlicht seine Fahrt fortsetzen kann.

**Tabellarische Darstellung der Fahr-/Streckenaufgaben für die Begleitung durch die private Begleitfahrzeuge:**

<p><b>Straße:</b> Oer-Erkenschwick, Winkelfeld</p>
<p><b>Geltungsbereich:</b> Weiterer Verlauf - Geradeausfahrt</p>
<p><b>WVZ u.a.:</b></p> <p><b>Bfz1:</b></p> <ul style="list-style-type: none"> <li>- Fahrend auf dem Fahrstreifen des Schwertransportes.</li> <li>- Nach vorn ist das Z. 101 „Gefahrstelle“ und der Hinweis „Schwertransport“ zu setzen.</li> </ul> <p><b>Bfz2:</b></p> <ul style="list-style-type: none"> <li>- Nach hinten ist das Z.276 „Überholverbot für Kfz aller Art“ im Wechsel mit Z.101 und dem Hinweis „Schwertransport“ zu setzen.</li> <li>- Fährt hinter dem Schwertransport.</li> </ul>
<p>Verkehrsrechtliche Anordnungen und Standorte der Begleitfahrzeuge sind in der nachfolgenden Skizze visualisiert:</p> 

**Straße:**

Oer Erkenschwick, Winkelfeld / Holtgarde

**Geltungsbereich:**

Weiterer Verlauf - Abbiegen nach links

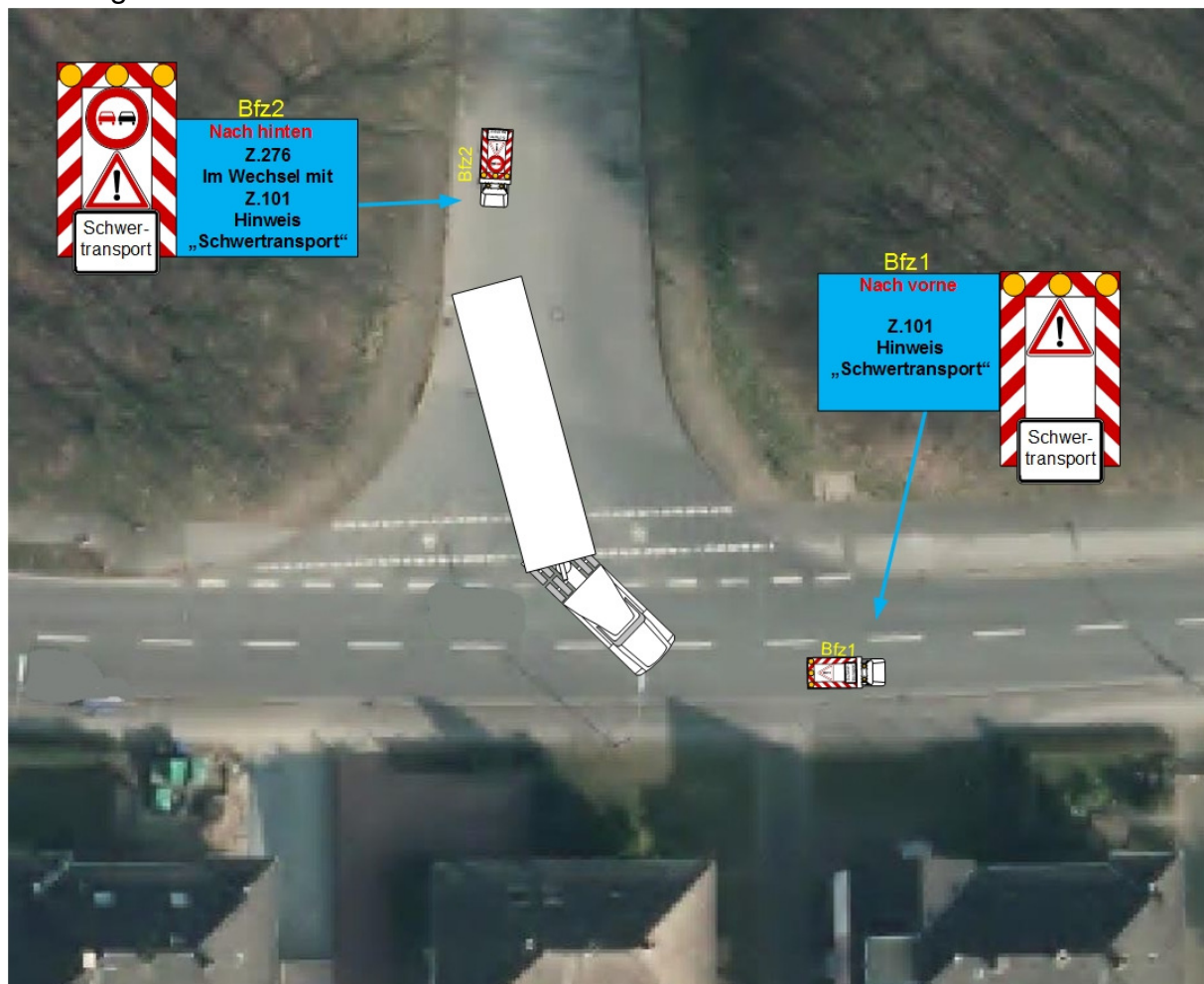
**WZV-Anlage und Maßnahmen:****Der Transport setzt seine Fahrt bei geeigneter Verkehrslage fort!****Bfz1:**

- Fahrend auf dem Fahrstreifen des Schwertransports.
- Nach vorn ist das Z.101 „Gefahrstelle“ und der Hinweis „Schwertransport“ zu setzen.
- Biegt nach links ab.

**Bfz2:**

- Fahrend auf dem Fahrstreifen des Schwertransports.
- Nach hinten ist das Z.276 „Überholverbot für Kfz aller Art“ im Wechsel mit Z.101 und dem Hinweis „Schwertransport“ zu setzen.
- Fährt hinter dem Schwertransport.

Verkehrsrechtliche Anordnungen und Standorte der Begleitfahrzeuge sind in der nachfolgenden Skizze visualisiert:

**Straße:**

Oer-Erkenschick Holtgarde im Verlauf Steinrapener Weg

**Geltungsbereich:**

Weiterer Verlauf - Geradeausfahrt

**WVZ u.a.:****Bfz1:**

- Fahrend auf dem Fahrstreifen des Schwertransports.
- Nach vorn ist das Z. 101 „Gefahrstelle“ und der Hinweis „Schwertransport“ zu setzen.

**Bfz2:**

- Nach hinten ist das Z.276 „Überholverbot für Kfz aller Art“ im Wechsel mit Z.101 und dem Hinweis „Schwertransport“ zu setzen.
- Fährt hinter dem Schwertransport.

Verkehrsrechtliche Anordnungen und Standorte der Begleitfahrzeuge sind in der nachfolgenden Skizze visualisiert:

**Straße:**

Oer-Erkenschwick, Steinrapener Weg / Ludwigstraße

**Geltungsbereich:**

Weiterer Verlauf - Abbiegen nach links

## **WVZ-Anlage und Maßnahmen:**

Es ist wie folgt zu verfahren.

Schwertransport und Bfz2:

- Halten auf dem Steinrapener Weg unmittelbar vor der Einmündung zur Ludwigstraße an, bis die Sperrung der Einmündung Ludwigstraße / Steinrapener Weg abgeschlossen ist.

Bfz1:

- Nach vorn ist das Z.101 „Gefahrstelle“ und der Hinweis „Schwertransport“ zu setzen.
- Sperrt zuerst, sofern verkehrsbedingt erforderlich, die Ludwigstraße aus Fahrtrichtung Datteln und setzt für den Fahrzeugverkehr, der die Ludwigstraße aus Fahrtrichtung Datteln befahren will, das Z.250 „Verbot für Fahrzeuge aller Art“ im Wechsel mit Z.101 und dem Hinweis „Schwertransport“.
- Nach der Sperrung der Fahrbahn aus Richtung Datteln sperrt es, sofern verkehrsbedingt erforderlich, die Ludwigstraße aus Fahrtrichtung Oer-Erkenschwick und setzt für den Fahrzeugverkehr, der die Ludwigstraße aus Fahrtrichtung Oer-Erkenschwick befahren will, nach rechts das Z.250 „Verbot für Fahrzeuge aller Art“ im Wechsel mit Z.101 und dem Hinweis „Schwertransport“.
- Setzt seine Fahrt bei Erreichen des Schwertransportes fort.

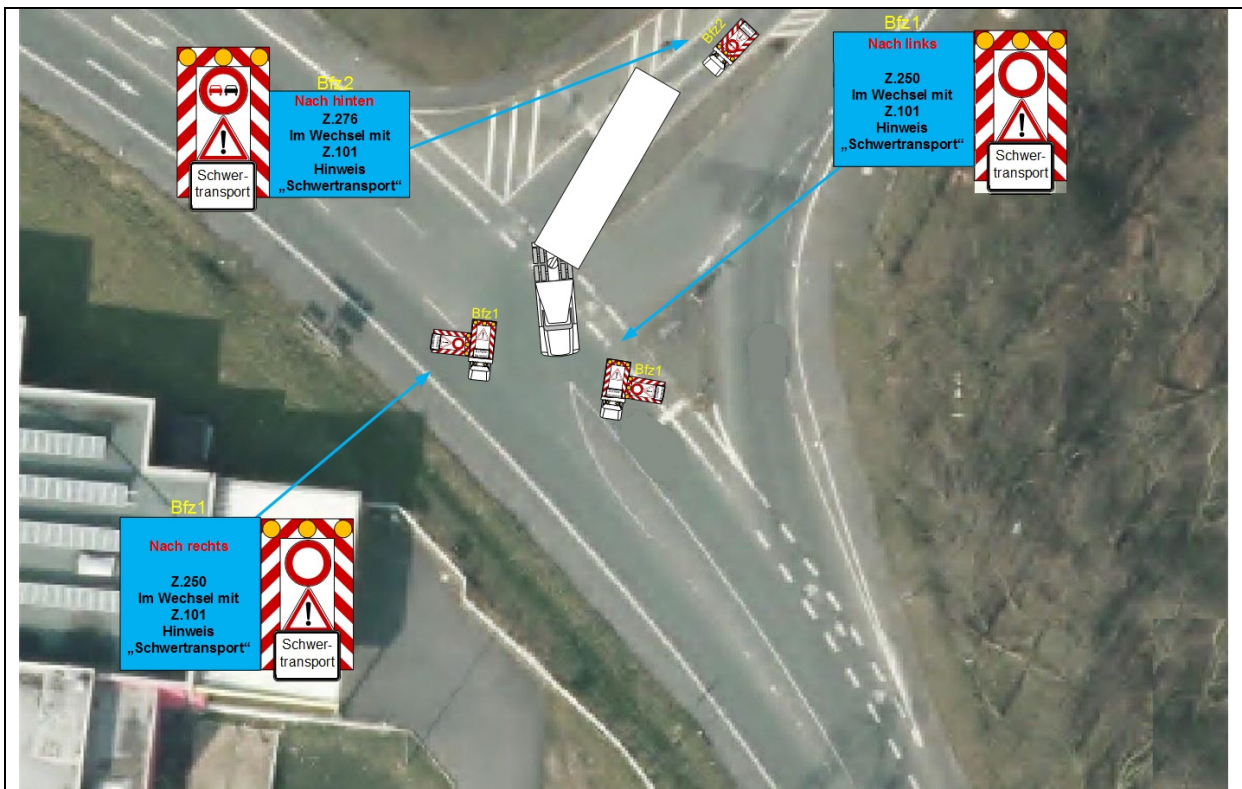
Bfz2:

- Nach hinten ist das Z.250 im Wechsel mit Z.101 und der Hinweis „Schwertransport“ zu setzen.

Schwertransport und Bfz2:

Biegen erst nach links auf die Ludwigstraße ab, wenn die Fahrbahn/Strecke gesperrt und frei ist.

Verkehrsrechtliche Anordnungen und Standorte der Begleitfahrzeuge sind in der nachfolgenden Skizze visualisiert:



**Straße:**

Oer-Erkenschwick, Ludwigstraße / Horneburger Straße

**Geltungsbereich:**

Weiterer Verlauf - Geradeausfahrt

**WZV-Anlage und Maßnahmen:**

**Der Transport setzt seine Fahrt bei „Grünlicht“ fort!**

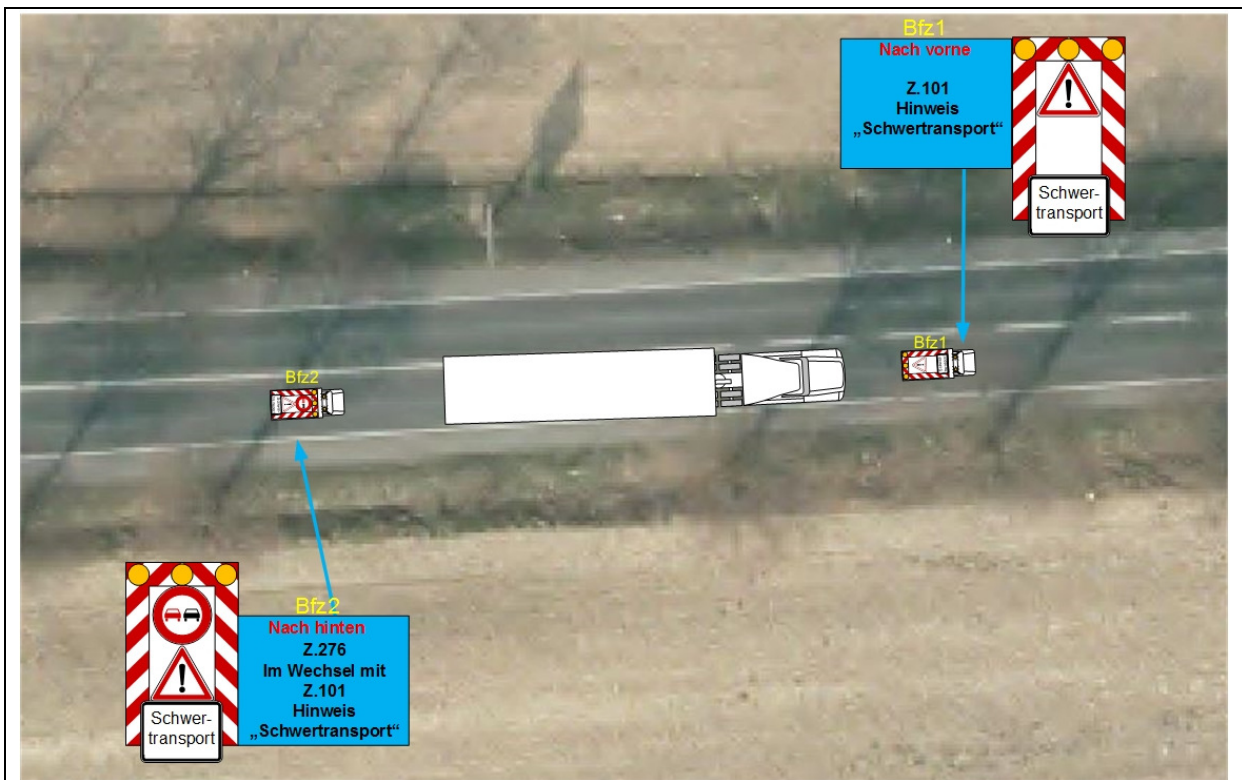
**Bfz1:**

- Fahrend auf dem Fahrstreifen des Schwertransports.
- Nach vorn ist das Z.101 „Gefahrstelle“ und der Hinweis „Schwertransport“ zu setzen.

**Bfz2:**

- Fahrend auf dem Fahrstreifen des Schwertransports.
- Nach hinten ist das Z.276 „Überholverbot für Kfz aller Art“ im Wechsel mit Z.101 und dem Hinweis „Schwertransport“ zu setzen.
- Fährt hinter dem Schwertransport.

Verkehrsrechtliche Anordnungen und Standorte der Begleitfahrzeuge sind in der nachfolgenden Skizze visualisiert:



**Straße:**

Oer-Erkenschwick, Horneburger Straße im Verlauf Landwehrring (Grenze Stadt Datteln)

**Geltungsbereich:**

Weiterer Verlauf - Geradeausfahrt

**WZV-Anlage und Maßnahmen:**

**Bfz1:**

- Fahrend auf dem Fahrstreifen des Schwertransports.
- Nach vorn ist das Z.101 „Gefahrstelle“ und der Hinweis „Schwertransport“ zu setzen.

**Bfz2:**

- Fahrend auf dem Fahrstreifen des Schwertransports.
- Nach hinten ist das Z.276 „Überholverbot für Kfz aller Art“ im Wechsel mit Z.101 und dem Hinweis „Schwertransport“ zu setzen.
- Fährt hinter dem Schwertransport.

Verkehrsrechtliche Anordnungen und Standorte der Begleitfahrzeuge sind in der nachfolgenden Skizze visualisiert:

