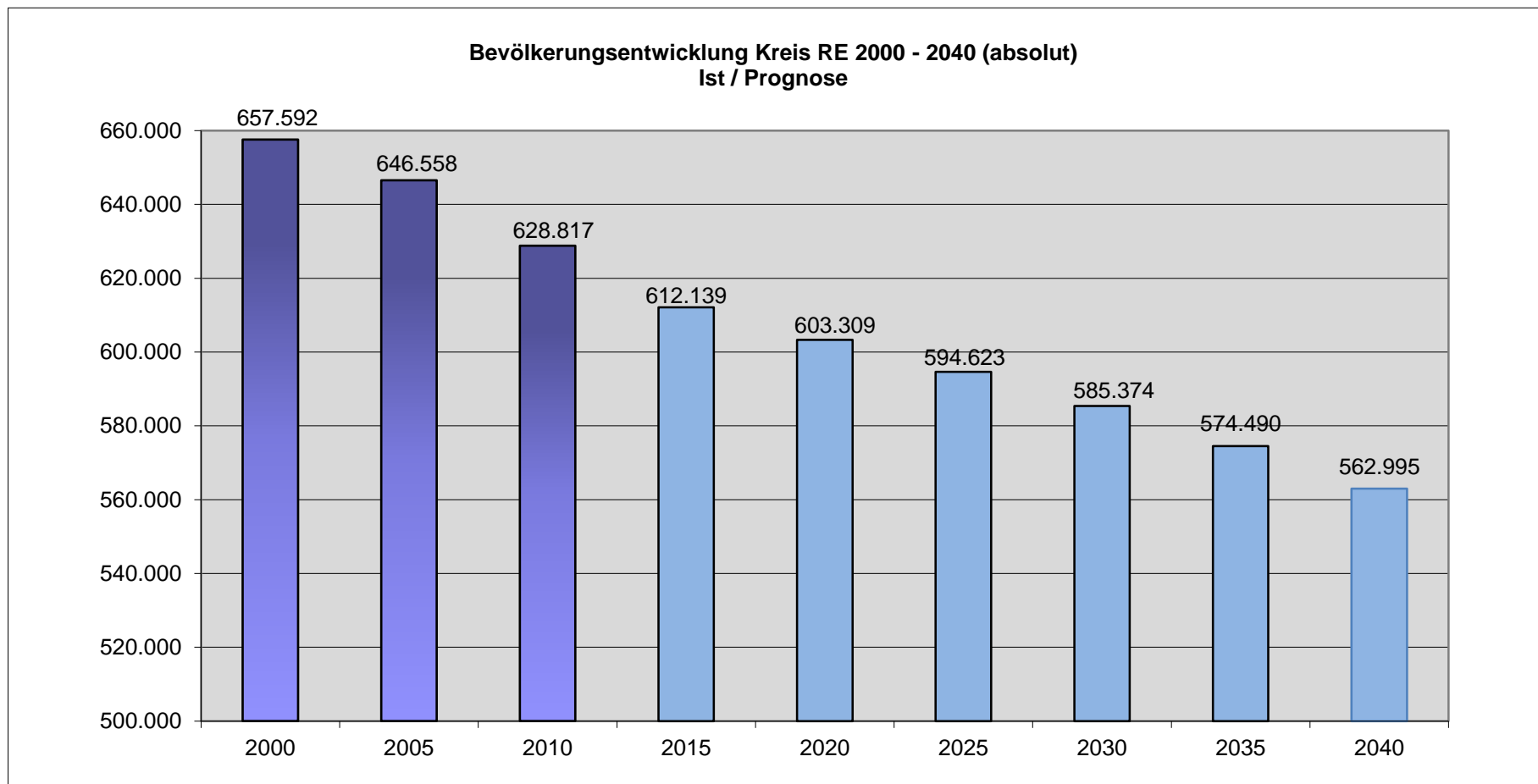
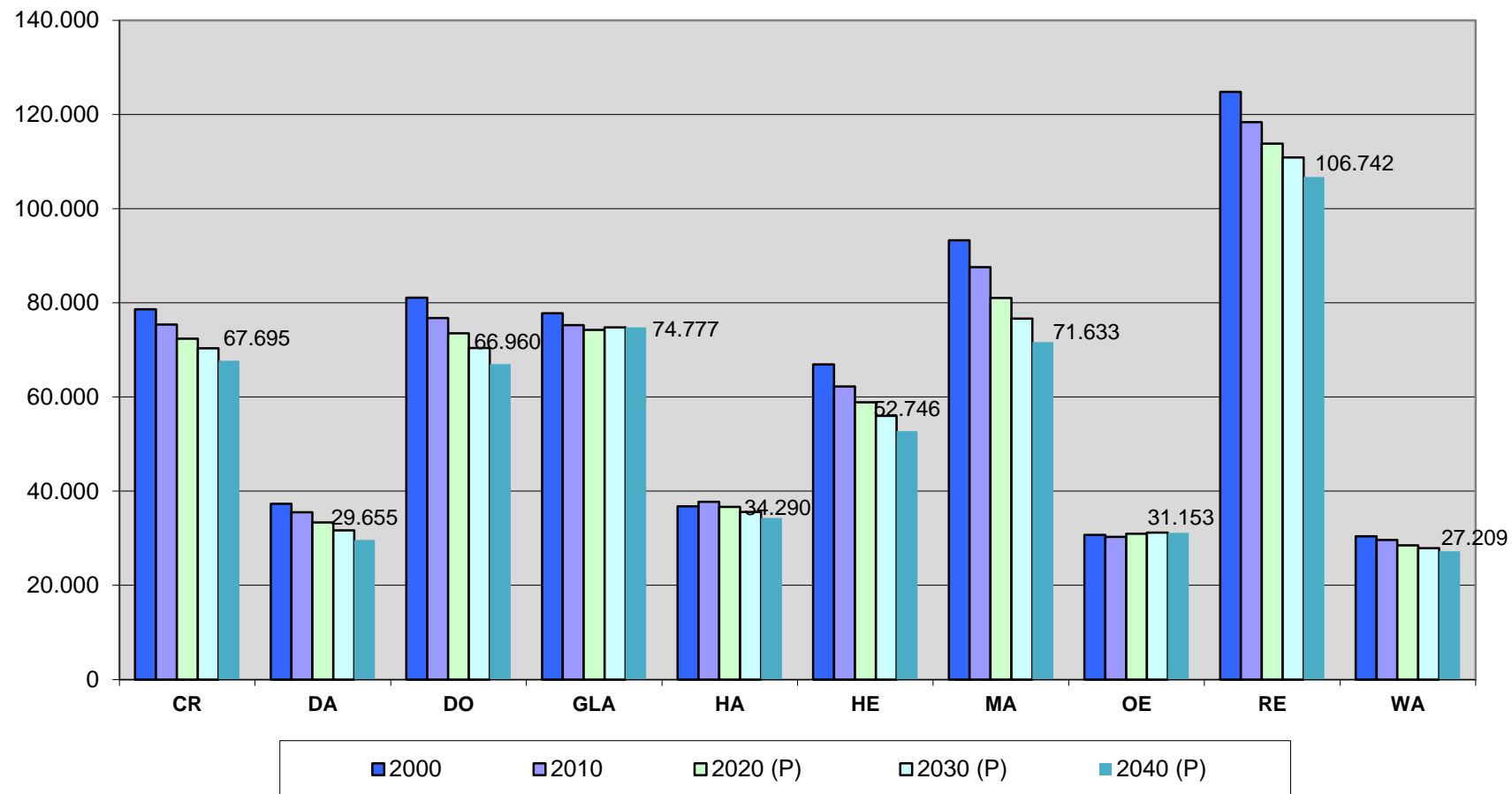


Einwohner - Entwicklung

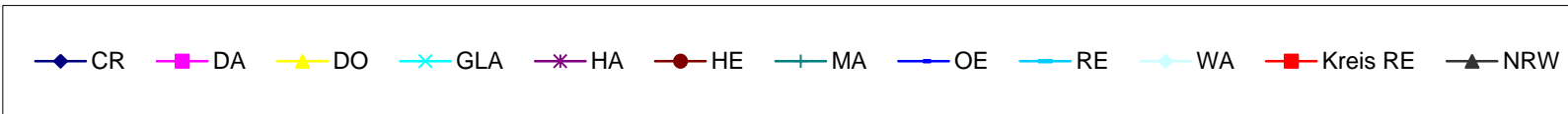
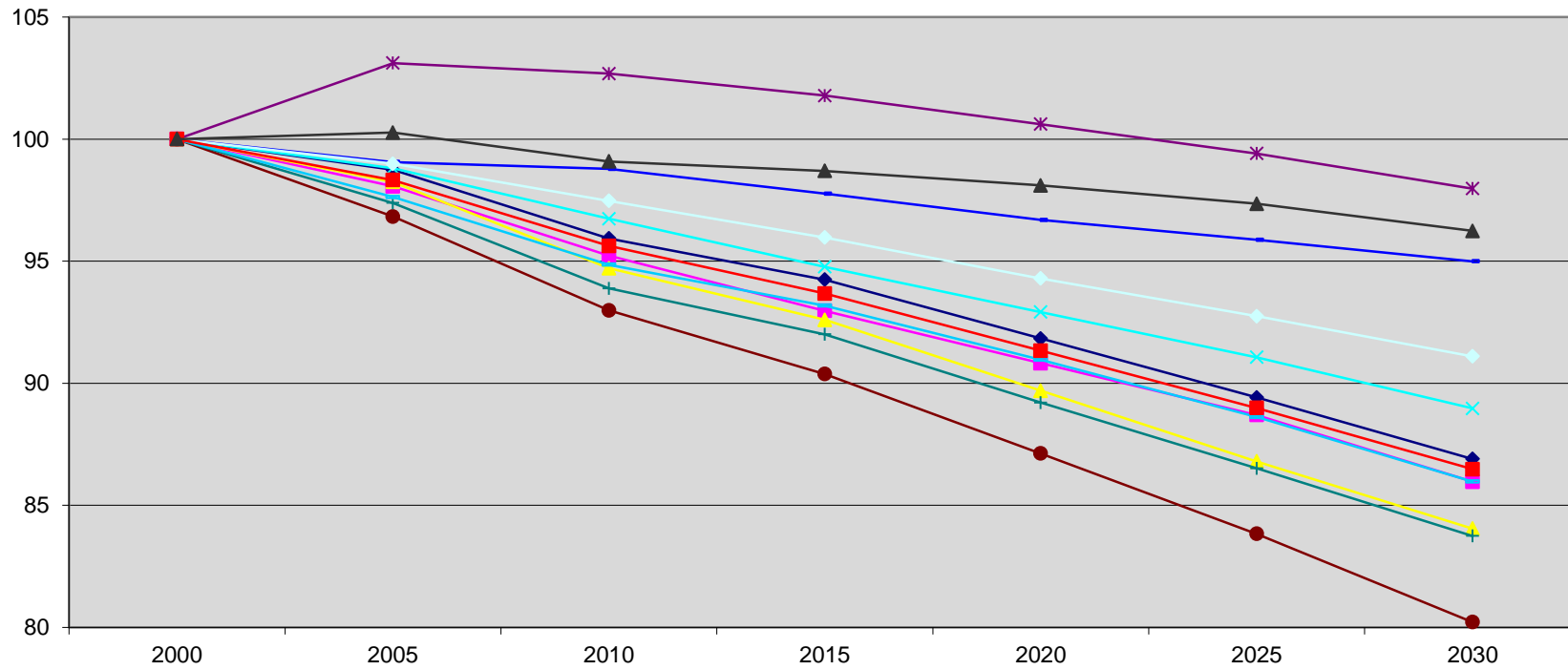
Prognose Bevölkerung (insgesamt)



Bevölkerungsentwicklung Städte 2000 - 2040 (absolut)
Ist / Prognose



Prognose Bevölkerungsentwicklung im Kreis Recklinghausen 2000 bis 2030
(2000 = 100%) (Stand 19.12.2013)



Prognose Bevölkerungsentwicklung Kreis RE 2000-2040
(2000 = 100%) (Stand 02.02.2016)

