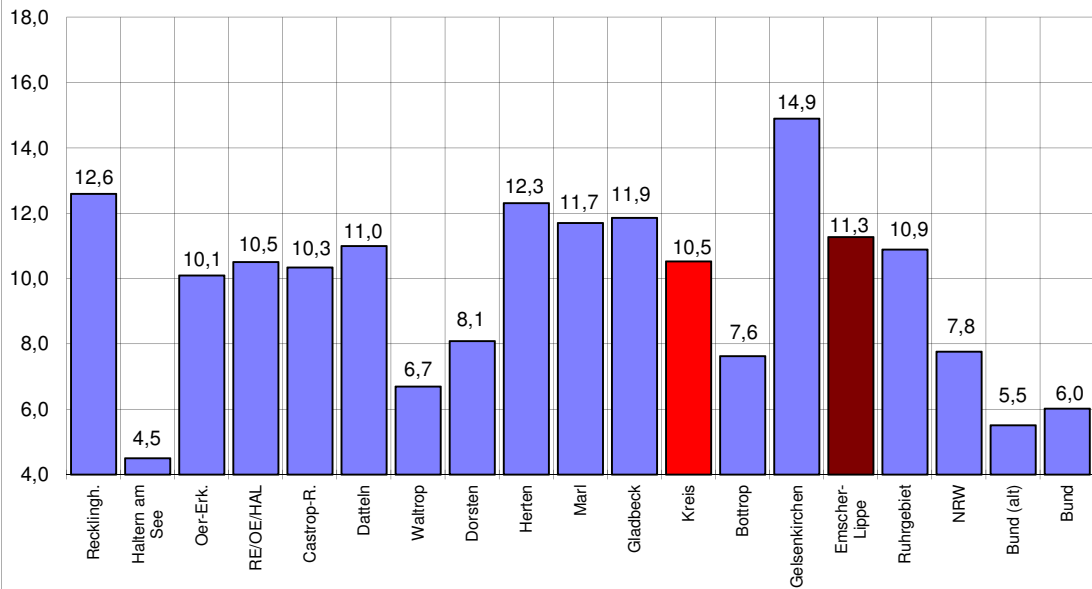


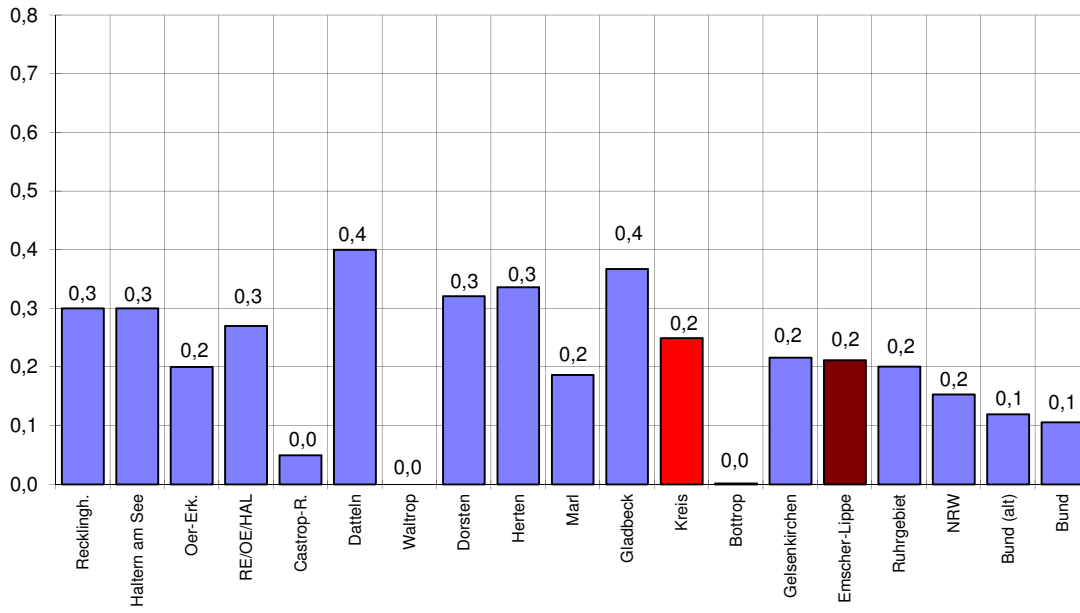
## Arbeitslosenzahlen im Kreis Recklinghausen im Vergleich - Juli 2016

Jul 16	Arbeitslose		Zu-Abnahme im Vergleich zum Vormonat		Zu-Abnahme im Vergleich zum Vorjahr	
	Abs.	Quote	Abs.	Quote	Abs.	Quote
Recklingh.	7.696	12,6	164	0,3	36	0,0
Haltern am See	918	4,5	69	0,3	-76	-0,5
Oer-Erk.	1.579	10,1	29	0,2	-28	-0,5
RE/OE/HAL	10.193	10,5	262	0,3	-68	-0,2
Castrop-R.	3.935	10,3	34	0,0	-76	-0,2
Datteln	2.001	11,0	63	0,4	-93	-0,5
Waltrop	1.036	6,7	2	0,0	-109	-0,7
DAT/WALT.	3.037	9,0	65	0,2	-202	-0,7
Dorsten	3.175	8,1	126	0,3	-88	-0,3
Herten	3.810	12,3	104	0,3	54	-0,1
Marl	5.084	11,7	81	0,2	-185	-0,4
Gladbeck	4.466	11,9	127	0,4	141	0,3
<b>Kreis</b>	<b>33.700</b>	<b>10,5</b>	<b>799</b>	<b>0,2</b>	<b>-424</b>	<b>-0,2</b>
Bottrop	4.583	7,6	1	0,0	-277	-0,5
Gelsenkirchen	18.836	14,9	273	0,2	-405	-0,4
<b>Emscher-Lippe</b>	<b>57.119</b>	<b>11,3</b>	<b>1.073</b>	<b>0,2</b>	<b>-1.106</b>	<b>-0,3</b>
<b>Ruhrgebiet</b>	<b>259.038</b>	<b>10,9</b>	<b>4.773</b>	<b>0,2</b>	<b>-5.930</b>	<b>-0,3</b>
<b>NRW</b>	<b>732.949</b>	<b>7,8</b>	<b>14.492</b>	<b>0,2</b>	<b>-27.525</b>	<b>-0,4</b>
<b>Bund (alt)</b>	<b>1.970.547</b>	<b>5,5</b>	<b>42.790</b>	<b>0,1</b>	<b>-47.968</b>	<b>-0,2</b>
<b>Bund</b>	<b>2.661.042</b>	<b>6,0</b>	<b>46.825</b>	<b>0,1</b>	<b>-111.600</b>	<b>-0,3</b>

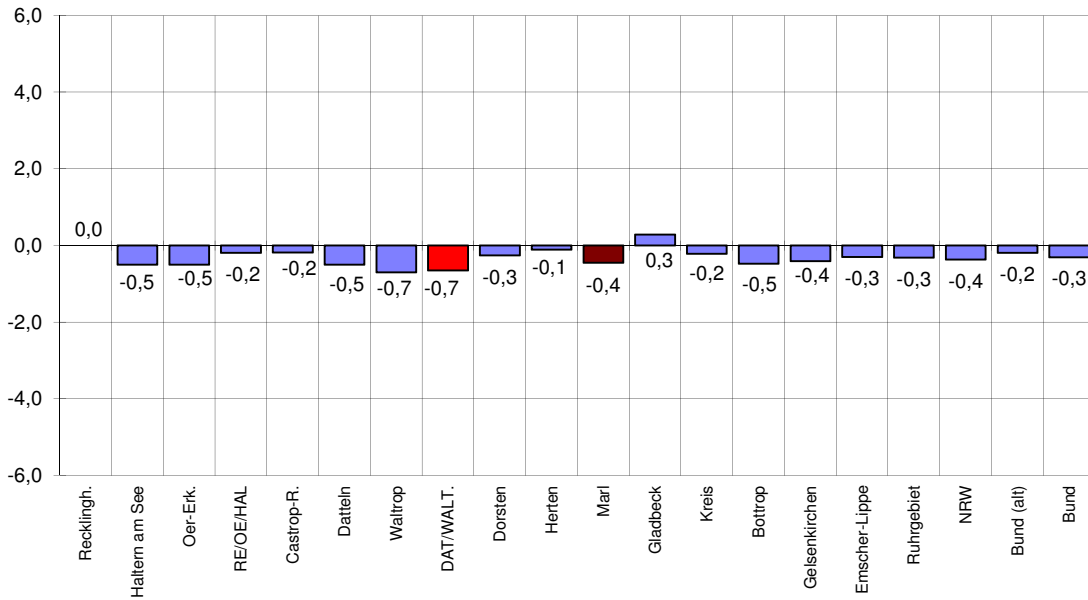
Arbeitslosigkeit im Vergleich - Juli 2016



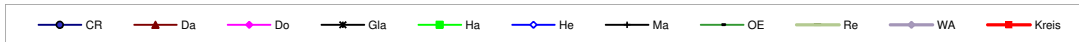
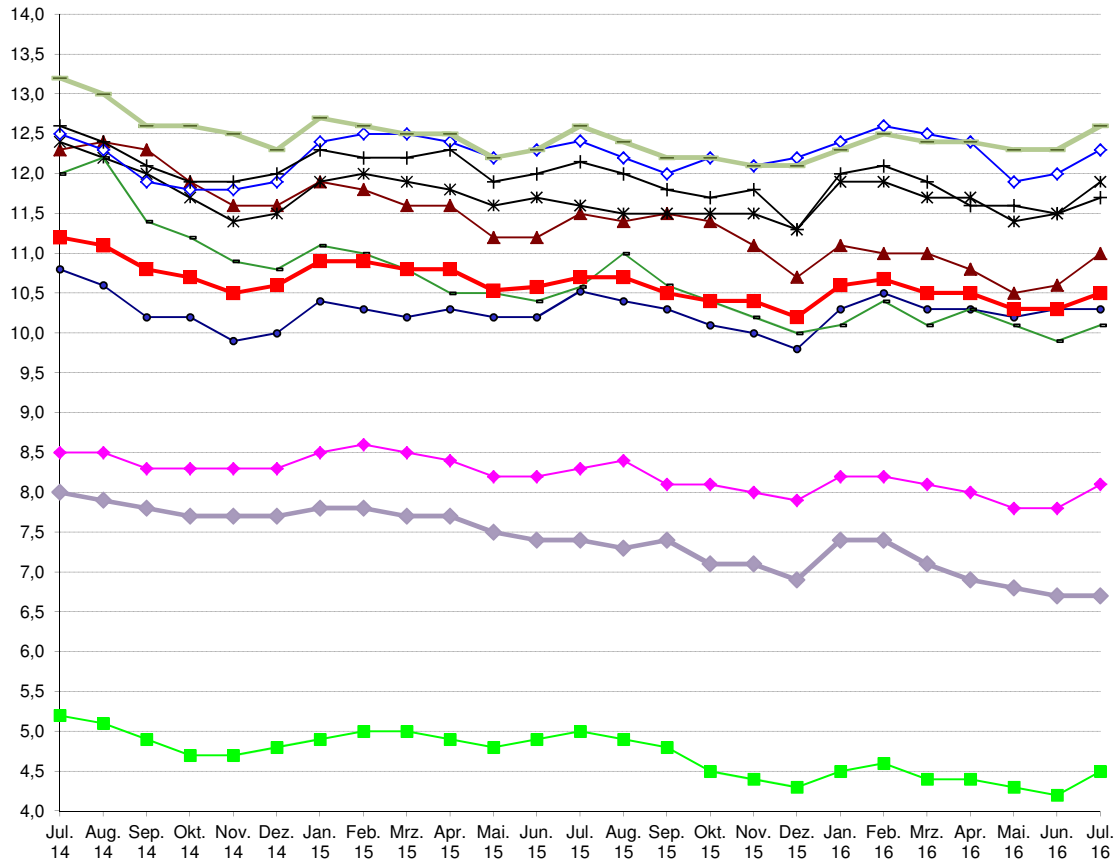
**Zu/Abnahme der Arbeitslosenquoten im Vergleich zum Vormonat**



**Zu/Abnahme der Arbeitslosenquoten im Vergleich zum Vorjahr**



### Vergleich der Entwicklung der Arbeitslosenquoten über 24 Monate im Kreis



## Vergleich der Entwicklung der Arbeitslosenquoten über 24 Monate

