

Waltroper Bekanntmachungen

- Das Amtsblatt der Stadt Waltrop -



51. Jahrgang / lfd. Nummer 3 vom 14.02.2020

INHALT

1. Bekanntmachung der Stadt Waltrop über die Korrektur der Veröffentlichung der Einteilung des Wahlgebietes in Wahlbezirke vom 16.01.2020 für die Kommunalwahl am 13.09.2020
2. Bekanntmachung des Optimierten Regiebetriebes für Bildung, Kinder, Jugend Kultur und Sport der Stadt Waltrop - Jahresabschluss

Bekanntmachung der Stadt Waltrop
über die Korrektur der Veröffentlichung der Einteilung des Wahlgebietes in Wahlbezirke
vom 16.01.2020 für die Kommunalwahl am 13.09.2020

Der Wahlausschuss der Stadt Waltrop hat in seiner Sitzung am 15.01.2020 die Einteilung des Wahlgebietes in 18 Wahlbezirke beschlossen.

Bei der Veröffentlichung der Wahlbezirke im Amtsblatt Nr. 2/2020 der Stadt Waltrop vom 16.01.2020 sind bei der Einteilung folgende redaktionelle Fehler aufgefallen und wie folgt zu berichtigen:

Bei der Einteilung der Elisenstraße, Herderstraße und Stegerwaldstraße fehlte in der o.g. Bekanntmachung jeweils die Abgrenzung zwischen geraden und ungeraden Hausnummern.

Nachfolgende Hausnummern sind entsprechend der grafischen Darstellung vom 15.01.2020 wie folgt zuzuordnen:

- Der Kolpingweg (vollständig) zum Wahlbezirk 2;
- die Häuser Egelmeer 2 bis 16 (gerade Hausnummern) zum Wahlbezirk 3;
- die Häuser Brockenscheidter Straße 90 bis 94 (gerade Hausnummern) zum Wahlbezirk 3;
- die Häuser Kanonenstraße 85 bis 89 zum Wahlbezirk 2 ;
- das Gebäude Münsterstraße 1 zum Wahlbezirk 10;
- das Haus Leveringhäuser Straße 109 zum Wahlbezirk 5;
- die Häuser Goethestraße 2 bis 32 (gerade Hausnummern) zum Wahlbezirk 7;
- die Häuser Industriestraße 1, 15, 17 und 27 zum Stimmbezirk 1.2 im Wahlbezirk 1, das Haus Nr. 6 zum Wahlbezirk 2.

Waltrop, den 10.02.2020

STADT WALTROP
Die Bürgermeisterin
i.V.



(Brautmeier)
Wahlleiter

Wahlbezirkseinteilung anhand der Einwohner (Deutsche und EU) Stand 30.04.2019

OKEWO 2020-01		Stand 30.04.2019	Durchschnittliche Größe Deutsche und EU ab 0 Jahre		Durchschnittliche Größe Deutsche und EU ab 0 Jahre			
			1.564		16.114			
Bezirk	Wahlbezirke	Einwohner Deutsche und EU ab 0 Jahre	Abweichung in EW	Abweichung in %	Einwohner Deutsche und EU ab 0 Jahre		Abweichung	
1	Wahlbezirk 1	1.584	20	1,30	Kreiswahlbezirk 31	14.095	total: -2.019	
2	Wahlbezirk 2	1.725	161	10,32				
3	Wahlbezirk 3	1.552	-12	-0,75				
4	Wahlbezirk 4	1.758	194	12,43				
5	Wahlbezirk 5	1.428	-136	-8,68				
6	Wahlbezirk 6	1.423	-141	-9,00				
7	Wahlbezirk 7	1.547	-17	-1,07				
8	Wahlbezirk 8	1.436	-128	-8,16				
9	Wahlbezirk 9	1.642	78	5,01				Kreiswahlbezirk 32
10	Wahlbezirk 10	1.508	-56	-3,56				
11	Wahlbezirk 11	1.518	-46	-2,92				
12	Wahlbezirk 12	1.635	71	4,56				
13	Wahlbezirk 13	1.520	-44	-2,79				
14	Wahlbezirk 14	1.626	62	3,99				
15	Wahlbezirk 15	1.571	7	0,47				
16	Wahlbezirk 16	1.553	-11	-0,68				
17	Wahlbezirk 17	1.556	-8	-0,49				
18	Wahlbezirk 18	1.564	0	0,02				
		28.146			28.146			

Durchschnittliche Größe EW:	1.564		16.114	
Toleranzgrenze +15%:	1.798	235	18.531	2.417
Toleranzgrenze -15%:	1.329	-235	13.697	-2.417

Wahlbezirkseinteilung anhand der Wahlberechtigten; Stand 30.04.2019

OKEWO 2020-01		Stand 30.04.2019	Durchschnittliche Größe Deutsche und EU ab 0 Jahre		Durchschnittliche Größe Deutsche und EU ab 0 Jahre		
			1.359		13.912		
Bezirk	Wahlbezirke	Wahlberechtigte	Abweichung in WB	Abweichung in %	Wahlberechtigte		Abweichung
1	Wahlbezirk 1	1.373	14	1,02	Kreiswahlbezirk 31	12.112	total: -1.800
2	Wahlbezirk 2	1.442	83	6,09			
3	Wahlbezirk 3	1.398	39	2,86			
4	Wahlbezirk 4	1.481	122	8,96			
5	Wahlbezirk 5	1.268	-91	-6,71			
6	Wahlbezirk 6	1.161	-198	-14,58			
7	Wahlbezirk 7	1.331	-28	-2,07			
8	Wahlbezirk 8	1.207	-152	-11,20			
9	Wahlbezirk 9	1.451	92	6,76			
10	Wahlbezirk 10	1.331	-28	-2,07			Kreiswahlbezirk 32
11	Wahlbezirk 11	1.339	-20	-1,48			
12	Wahlbezirk 12	1.447	88	6,46			
13	Wahlbezirk 13	1.297	-62	-4,57			
14	Wahlbezirk 14	1.415	56	4,11			
15	Wahlbezirk 15	1.346	-13	-0,97			
16	Wahlbezirk 16	1.387	28	2,05			
17	Wahlbezirk 17	1.409	50	3,67			
18	Wahlbezirk 18	1.382	23	1,68			in Prozent: -11,21
		24.465				24.465	

Durchschnittliche Größe Wahlberechtigte:	1.359		13.912	
Toleranzgrenze +15%:	1.563	204	15.999	2.087
Toleranzgrenze -15%:	1.155	-204	11.825	-2.087

Die Anzahl der Wahlberechtigten im WB 6 zum Stichtag 30.04.2019 bewegt sich am unteren Ende der zulässigen Abweichung von 15%. Diese Abweichung zum Stichtag war aber gewollt, da sich in diesem Wahlbezirk das Baugebiet "Großer Kamp" befindet und damit zu rechnen ist, dass sich die Einwohner-/Wahlberechtigtenanzahl in Zukunft dort erhöht. Dies ist bei einer Abfrage zum Stichtag 31.12.2019 ersichtlich; die Abweichung ist bereits um 1,7% kleiner geworden.

Stadt Waltrop		
Wahlbezirkseinteilung für die Kommunalwahl am 13.09.2020;		
Wahlbezirk 1		
	Strasse	Hausnummer
	Borker Straße	
	Im Eickel	Hausnummer 32-120
	Im Löhken	
	Im Wirrigen	
	In der Loerheide	
	Kanalstraße	
	Lünener Straße	
	Oberlippe	
	Oberlipper Straße	
	Unterlippe	
	Unterlipper Straße	
01.1	Wahllokal 01.1	
	Adamsstr.	
	Alter Graben	
	An der Haardstraße	
	Dortmunder Straße	Hausnummern 157-191, ungerade
	Dringenburgstraße	
	Feldstraße	
	Im Grund	
	Industriestraße	Hausnummern 1/15/17/27
	Lohbuschstraße	
	Riphausstraße	Hausnummern 2-42, gerade
	Sandstraße	
	Schmiedeweg	
	Stratmanns Weg	
01.2	Wahllokal 01.2	
1	Wahlbezirk 1	

Stadt Waltrop		
Wahlbezirkseinteilung für die Kommunalwahl am 13.09.2020; Wahlbezirk 2		
	Strasse	Hausnummer
	Am Schwarzbach	
	Am Wäldchen	
	An der Zechenbahn	
	Böttcherstraße	
	Brambauerstraße	
	Dortmunder Straße	Hausnummern 140-152 gerade
	Grenzstraße	
	Im Knäppen	
	Industriestraße	Hausnummer 6
	Kanonenstraße	Hausnummern 85-89
	Kolpingweg	
	Küferstraße	
	Landabsatz	
	Querschlag	
	Richtstrecke	
	Rottstraße	
	Sydowstraße	
	Tenbuschstraße	
	Tinkhöfe	
	Tinkhofstraße	Hausnummern 1-147 ungerade, 182, 184
	Velsenstraße	Hausnummern 1-27 ungerade
	Weberstraße	
	Wilbringen	
	Zur Pannhütt	
	Zur Tongrube	
2	Wahlbezirk 2	

Stadt Waltrop		
Wahlbezirkseinteilung für die Kommunalwahl am 13.09.2020;		
Wahlbezirk 3		
	Strasse	Hausnummer
	Birkenstraße	
	Brockenscheidter Straße	Hausnummern 71 - 99 ungerade, 76-94 gerade
	Buchenstraße	
	Düsterbeck	
	Egelmeer	Hausnummern 2-16 gerade
	Eichenstraße	
	Erlenweg	
	Kastanienstraße	
	Kettelerstraße	
	Kiefernweg	
	Krusenhof	Hausnummern 1-42, 44-60 gerade
	Schulstraße	
	Tinkhofstraße	Hausnummern 40-58 gerade
	Zum Gehölz	
3	Wahlbezirk 3	

Stadt Waltrop		
Wahlbezirkseinteilung für die Kommunalwahl am 13.09.2020;		
Wahlbezirk 4		
	Strasse	Hausnummer
	Akazienweg	
	Altenbreite	Hausnummern 55-61 ungerade
	Altenbruchstraße	
	Auf dem Heiken	
	Brockenscheidter Straße	Hausnummern 101-105 ungerade
	Büscherstraße	
	Grüner Weg	
	Heinrich-Ferkinghoff-Str.	
	Im Abdinghof	
	Jochen-Münzner-Str.	
	Josef-Bomert-Str.	
	Kanonenstraße	Hausnummern 2-73
	Käthe-Engelhaupt-Str.	
	Krusenhof	Hausnummern 43-135 ungerade, 62-106 gerade
	Leveringhäuser Straße	Hausnummern 171-201 ungerade
	Mengeder Straße	Hausnummern 13-35 ungerade
	Tannenweg	
	Ulmenweg	
4	Wahlbezirk 4	

Stadt Waltrop		
Wahlbezirkseinteilung für die Kommunalwahl am 13.09.2020;		
Wahlbezirk 5		
	Strasse	Hausnummer
	Ackerweg	
	Altenbreite	Hausnummern 2-58 gerade, 15-45 ungerade
	Am Funkenbusch	
	Arenbergstraße	
	Egelmeer	Hausnummern 18-64 gerade; ungerade Hausnummern
	Elisenstraße	gerade Hausnummern
	Flurstraße	
	Gartenstraße	
	Hebeckenkamp	
	Im Winkel	
	Leveringhäuser Straße	Hausnummern 109-157 ungerade
	Surenkamp	
	Zur Birk	
5	Wahlbezirk 5	

Stadt Waltrop		
Wahlbezirkseinteilung für die Kommunalwahl am 13.09.2020; Wahlbezirk 6		
	Strasse	Hausnummer
	Adalbert-Stifter-Straße	
	Am Herdicksbach	
	Augustin-Wibbelt-Weg	
	Brentanoweg	
	Droste-Hülshoff-Str.	
	Emanuel-Geibel-Weg	
	Ernst-Moritz-Arndt-Weg	
	Ernst-Wiechert-Weg	
	Fontaneweg	
	Fiedr.-Wilh.-Weber-Weg	
	Fritz-Reuter-Weg	
	Gellertweg	
	Gerhart-Hauptmann-Pfad	
	Goethestraße	Hausnummern 1-15 ungerade (ohne 1a-1d)
	Gottfried-Keller-Weg	
	Großer Kamp	
	Hebbelpfad	
	Herderstraße	Hausnummern 2-14 gerade, 15-56
	Im Erlen	
	Im Hedick	
	Kapellenweg	Hausnummern 1-15
	Kleistweg	
	Leveringhäuser Straße	Hausnummern 104-220 gerade
	Mengeder Straße	Hausnummern 2-24 gerade
	Ricarda-Huch-Weg	
	Rilkeweg	
	Schenkendorfweg	
	Schillerstraße	Hausnummern 1-55 ungerade, 18-66 gerade
	Uhlandweg	
	Wilhelm-Hauff-Weg	
	Wilhelm-Raabe-Straße	
	Zum Schacht	
6	Wahlbzirk 6	

Stadt Waltrop		
Wahlbezirkseinteilung für die Kommunalwahl am 13.09.2020;		
Wahlbezirk 7		
	Strasse	Hausnummer
	Am Veinghof	
	Asternweg	
	Begonienstraße	
	Chamissoweg	
	Dahlienweg	
	Friedrich-Rückert-Str.	
	Goethestraße	Hausnummern 1a-1d, 2-32 gerade
	Grabbeweg	
	Hafenstraße	
	Heinrich-Heine-Weg	
	Herderstraße	Hausnummern 1-11 ungerade
	Hermann-Löns-Str.	
	Hölderlinweg	
	Lessingstraße	
	Lilienweg	
	Messingfeldstraße	
	Mörikeweg	
	Nelkenweg	
	Nicolaus-Lenau-Weg	
	Rosenstraße	
	Schillerstraße	Hausnummern 2-16 gerade
	St.-Ludgerus-Weg	
	Stormstraße	
	Wilhelm-Busch-Weg	
7	Wahlbezirk 7	

Stadt Waltrop		
Wahlbezirkseinteilung für die Kommunalwahl am 13.09.2020; Wahlbezirk 8		
	Strasse	Hausnummer
	Am Felling	
	Am Hebewerk	
	Am Rapensweg	
	Ankerweg	
	Auf der Ronnenheide	
	Bootsweg	
	Franzstraße	
	Heidebusch	
	Hermannstraße	
	Ickerner Heide	
	Ickerner Straße	
	Im Depot	
	Im Dicken Dören	
	In der Torfheide	
	Kapellenweg	Hausnummer 19
	Kapitänsweg	
	Kattenstaetter Busch	
	Lohburger Straße	
	Oberwiese	
	Oberwieser Stiege	
	Ottostraße	
	Provinzialstraße	
	Recklinghäuser Straße	Hausnummern 25-320
	Schultenstraße	
	Schwarzer Weg	
	Uferweg	
	Viktorstraße	
	Voerstestr.	
	Zur Schwarzen Kuhle	
8	Wahlbezirk 8	

Stadt Waltrop		
Wahlbezirkseinteilung für die Kommunalwahl am 13.09.2020; Wahlbezirk 9		
	Strasse	Hausnummer
	Auf der Heide	
	Bachweg	
	Beethovenstraße	
	Brahmsweg	
	Chemnitzer Straße	
	Dresdener Straße	
	Händelweg	
	Haydnweg	
	Im Hangel	
	Johann-Strauß-Weg	
	Lauenburger Str.	
	Leipziger Straße	
	Lisztweg	
	Lortzingstraße	
	Mozartstraße	
	Mühlenstraße	Hausnummern 19-73 ungerade, 66-80 gerade
	Nach der Deine	
	Orffweg	
	Plauener Straße	
	Schubertweg	
	Schumannweg	
	Verdistraße	
9	Wahlbezirk 9	

Stadt Waltrop		
Wahlbezirkseinteilung für die Kommunalwahl am 13.09.2020; Wahlbezirk 10		
	Strasse	Hausnummer
	Allensteiner Straße	
	Am Rathaus	
	Breslauer Straße	
	Danziger Straße	
	Elbinger Straße	
	Hochstraße	Hausnummern 2-47
	Insterburger Weg	
	Königsberger Straße	
	Liegnitzer Straße	
	Marienburger Straße	
	Memelweg	
	Mühlenstraße	Hausnummern 1-17 ungerade, 10-64 gerade
	Münsterstraße	Hausnummer 1
	Nordring	Hausnummern 1-32
	Recklinghäuser Straße	Hausnummern 1-18
	Stettiner Straße	
	Tilsiter Straße	
	Veiinghofstraße	
10	Wahlbezirk 10	

Stadt Waltrop		
Wahlbezirkseinteilung für die Kommunalwahl am 13.09.2020; Wahlbezirk 11		
	Strasse	Hausnummer
	Am Prozessionsweg	
	Am Steinacker	
	Amselweg	
	Bergstraße	Hausnummern 3-24
	Drosselgasse	
	Finkengasse	
	Friedhofstraße	
	Im Bruch	
	Im Loh	
	Im Siepen	Hausnummern 1-33d ungerade (ohne 33), 2-66 gerade
	In der Baut	
	Kreuzstraße	
	Lerchenweg	
	Markfelder Weg	
	Meisenweg	
	Münsterstraße	alle Hausnummern außer Nr. 1
	Nachtigallenweg	
	Nordring	Hausnummern 33-73 ungerade
	Schörlinger Straße	Hausnummern 17-23 ungerade, 24
	Schützenstraße	Hausnummern 25-32
	Starengasse	
	Zeisigweg	
11	Wahlbezirk 11	

Stadt Waltrop		
Wahlbezirkseinteilung für die Kommunalwahl am 13.09.2020;		
Wahlbezirk 12		
	Strasse	Hausnummer
	Am Iländ	
	Am Koppelkamp	
	Gasstraße	
	Hoher Acker	
	Im Eickel	Hausnummer 2
	Im Siepen	Hausnummern 33-41 ungerade
	Im Wiesengrund	
	In der Aue	
	Krummer Weg	
	Leppelmanns Feld	
	Maßkamp	
	Nordhügel	
	Nordring	Hausnummern 80-136 gerade, 127-179 ungerade
	Sommerweg	
	Zur Wallhecke	
12	Wahlbezirk 12	

Stadt Waltrop		
Wahlbezirkseinteilung für die Kommunalwahl am 13.09.2020; Wahlbezirk 13		
	Strasse	Hausnummer
	Am Stadtgarten	
	Bonhoeffer Weg	
	Dortmunder Straße	Hausnummern 60-102 gerade, 65-139 ungerade
	Margaretenstraße	
	Marienstraße	
	Ostring	Hausnummern 3-47
	Parkstraße	
	Riphausstraße	Hausnummern 1-45 ungerade, 44-56 gerade
	Zum Tal	
13	Wahlbezirk 13	

Stadt Waltrop		
Wahlbezirkseinteilung für die Kommunalwahl am 13.09.2020; Wahlbezirk 14		
	Strasse	Hausnummer
	Bismarckstraße	Hausnummern 1-23
	Brockenscheidter Straße	Hausnummern 1-11 ungerade
	Delbrückstr	
	Dortmunder Straße	Hausnummern 112-132 gerade
	Gräffstraße	
	Husemannstraße	Hausnummern 37-47 ungerade
	Im Sauerfeld	Hausnummern 3-37d ungerade, 4-12 gerade
	Kaiserstraße	
	Lehmstraße	Hausnummern 19-51 ungerade
	Lindenstraße	
	Möllerstraße	
	Steinstraße	
	Taeglichsbeckstraße	
	Velsenstraße	Hausnummern 2-26 gerade
14	Wahlbezirk 14	

Stadt Waltrop		
Wahlbezirkseinteilung für die Kommunalwahl am 13.09.2020; Wahlbezirk 15		
	Strasse	Hausnummer
	Am Böckenberg	
	Auf dem Kirchberg	
	Bismarckstraße	Hausnummern 24-51
	Brockenscheidter Straße	Hausnummern 13-55 ungerade, 16-62 gerade
	Giesbertstraße	
	Husemannstraße	Hausnummern 12-30 gerade
	Im Röhrken	
	Im Sauerfeld	Hausnummern 18-32 gerade
	Im Sundern	
	Lerschstraße	
	Martin-Niemöller-Straße	
	Mittelkamp	
	Pestalozzistraße	
	Stegerwaldstraße	ungerade Hausnummern
	Tinkhofstraße	Hausnummern 2-28 gerade
	Waldweg	Hausnummern 12-36 gerade, 37-41 ungerade
	Zillestraße	
15	Wahlbezirk 15	

Stadt Waltrop		
Wahlbezirkseinteilung für die Kommunalwahl am 13.09.2020; Wahlbezirk 16		
	Strasse	Hausnummer
	Am Mühlenteich	
	Barbarastraße	
	Brockenscheidter Straße	Hausnummern 2-14 gerade
	Elisenstraße	ungerade Hausnummern
	Hans-Böckler-Straße	
	Huestraße	
	Husemannstraße	Hausnummern 1-21 ungerade, 2-8 gerade
	Im Hirschkamp	
	Imbuschstraße	
	Knappenstraße	
	Konrad-Adenauer-Straße	
	Kurt-Schumacher-Straße	
	Lehmstraße	Hausnummern 18-24 gerade
	Letterhausstraße	
	Leveringhäuser Straße	Hausnummern 32-100 gerade, 49-103 ungerade
	Stegerwaldstraße	gerade Hausnummern
	Theodor-Heuss-Straße	
	Waldweg	Hausnummern 1-17 ungerade
16	Wahlbezirk 16	

Stadt Waltrop		
Wahlbezirkseinteilung für die Kommunalwahl am 13.09.2020; Wahlbezirk 17		
	Strasse	Hausnummer
	Am Alten Friedhof	
	Am Stutenteich	
	An der Quelle	
	Bissenkamp	
	Dorfmüllerstr	
	Große-Geist-Straße	
	Hilberstraße	
	Hochstraße	Hausnummern 60-109
	Kieselstraße	
	Kirchplatz	
	Kukelke	
	Leveringhäuser Straße	Hausnummern 10-25
	Neuer Weg	
	Nordring	Hausnummern 34-46 gerade
	Rösterstraße	
	Schörlinger Straße	Hausnummern 9-15 ungerade, 20
	Schützenstraße	Hausnummern 1-23
	Wilhelmstraße	
17	Wahlbezirk 17	

Stadt Waltrop		
Wahlbezirkseinteilung für die Kommunalwahl am 13.09.2020;		
Wahlbezirk 18		
	Strasse	Hausnummer
	Am Berghang	
	Am Moselbach	
	Bahnhofstraße	
	Bergstraße	Hausnummern 26-44
	Dortmunder Straße	Hausnummern 1-58, 63
	Hagelstraße	
	Isbruchstraße	
	Kirchstraße	
	Lehmstraße	Hausnummern 1
	Nordring	Hausnummern 62-70 gerade
	Ostring	Hausnummern 56, 65
	Raiffeisenplatz	
	Ziegeleistraße	
18	Wahlbezirk 18	

**Wahlbezirkseinteilung für die Kommunalwahl am 13.09.2020; Wahlbezirk 31
für den Kreistag Recklinghausen**

WB	Strasse	Hausnummer
5	Ackerweg	
6	Adalbert-Stifter-Straße	
1	Adamsstr.	
4	Akazienweg	
4	Altenbredde	Hausnummern 55-61 ungerade
5	Altenbredde	Hausnummern 2-58 gerade, 15-45 ungerade
4	Altenbruchstraße	
1	Alter Graben	
8	Am Felling	
5	Am Funkenbusch	
8	Am Hebewerk	
6	Am Herdicksbach	
8	Am Rapensweg	
2	Am Schwarzbach	
7	Am Veiinghof	
2	Am Wäldchen	
1	An der Haardstraße	
2	An der Zechenbahn	
8	Ankerweg	
5	Arenbergstraße	
7	Asternweg	
4	Auf dem Heiken	
9	Auf der Heide	
8	Auf der Ronnenheide	
6	Augustin-Wibbelt-Weg	
9	Bachweg	
9	Beethovenstraße	
7	Begonienstraße	
3	Birkenstraße	
8	Bootsweg	
1	Borker Straße	
2	Böttcherstraße	
9	Brahmsweg	
2	Brambauerstraße	
6	Brentanoweg	
3	Brockenscheidter Straße	Hausnummern 71 - 99 ungerade, 76-94 gerade
4	Brockenscheidter Straße	Hausnummern 101-105 ungerade
3	Buchenstraße	
4	Büscherstraße	
7	Chamissoweg	
9	Chemnitzer Straße	

**Wahlbezirkseinteilung für die Kommunalwahl am 13.09.2020; Wahlbezirk 31
für den Kreistag Recklinghausen**

WB	Strasse	Hausnummer
7	Dahlienweg	
1	Dortmunder Straße	Hausnummern 157-191, ungerade
2	Dortmunder Straße	Hausnummern 140-152 gerade
9	Dresdener Straße	
1	Dringenburgstraße	
6	Droste-Hülshoff-Str.	
3	Düsterbeck	
3	Egelmeer	Hausnummern 2-16 gerade
5	Egelmeer	Hausnummern 18-64 gerade; ungerade Hausnummern
3	Eichenstraße	
5	Elisenstraße	gerade Hausnummern
6	Emanuel-Geibel-Weg	
3	Erlenweg	
6	Ernst-Moritz-Arndt-Weg	
6	Ernst-Wiechert-Weg	
1	Feldstraße	
5	Flurstraße	
6	Fontaneweg	
8	Franzstraße	
6	Friedr.-Wilh.-Weber-Weg	
7	Friedrich-Rückert-Str.	
6	Fritz-Reuter-Weg	
5	Gartenstraße	
6	Gellertweg	
6	Gerhart-Hauptmann-Pfad	
6	Goethestraße	Hausnummern 1-15 ungerade (ohne 1a-1d)
7	Goethestraße	Hausnummern 1a-1d, 2-32 gerade
6	Gottfried-Keller-Weg	
7	Grabbeweg	
2	Grenzstraße	
6	Großer Kamp	
4	Grüner Weg	
7	Hafenstraße	
9	Händelweg	
9	Haydnweg	
6	Hebbelpfad	
5	Hebeckenkamp	
8	Heidebusch	
4	Heinrich-Ferkinghoff-Str.	
7	Heinrich-Heine-Weg	
6	Herderstraße	Hausnummern 2-14 gerade, 15-56
7	Herderstraße	Hausnummern 1-11 ungerade

**Wahlbezirkseinteilung für die Kommunalwahl am 13.09.2020; Wahlbezirk 31
für den Kreistag Recklinghausen**

WB	Strasse	Hausnummer
7	Hermann-Löns-Str.	
8	Hermannstraße	
7	Hölderlinweg	
8	Ickerner Heide	
8	Ickerner Straße	
4	Im Abdinghof	
8	Im Depot	
8	Im Dicken Dören	
1	Im Eickel	Hausnummer 32-120
6	Im Erlen	
1	Im Grund	
9	Im Hangel	
6	Im Hedick	
2	Im Knäppen	
1	Im Löhken	
5	Im Winkel	
1	Im Wirrigen	
1	In der Loerheide	
8	In der Torfheide	
1	Industriestraße	Hausnummern 1/15/17/27
2	Industriestraße	Hausnummer 6
4	Jochen-Münzner-Str.	
9	Johann-Strauß-Weg	
4	Josef-Bomert-Str.	
1	Kanalstraße	
2	Kanonenstraße	Hausnummern 85-89
4	Kanonenstraße	Hausnummern 2-73
6	Kapellenweg	Hausnummern 1-15
8	Kapellenweg	Hausnummer 19
8	Kapitänsweg	
3	Kastanienstraße	
4	Käthe-Engelhaupt-Str.	
8	Kattenstaetter Busch	
3	Kettelerstraße	
3	Kiefernweg	
6	Kleistweg	
2	Kolpingweg	
3	Krusenhof	Hausnummern 1-42, 44-60 gerade
4	Krusenhof	Hausnummern 43-135 ungerade, 62-106 gerade
2	Küferstraße	
2	Landabsatz	
9	Lauenburger Str.	

**Wahlbezirkseinteilung für die Kommunalwahl am 13.09.2020; Wahlbezirk 31
für den Kreistag Recklinghausen**

WB	Strasse	Hausnummer
9	Leipziger Straße	
7	Lessingstraße	
4	Leveringhäuser Straße	Hausnummern 171-201 ungerade
5	Leveringhäuser Straße	Hausnummern 109-157 ungerade
6	Leveringhäuser Straße	Hausnummern 104-220 gerade
7	Lilienweg	
9	Lisztweg	
8	Lohburger Straße	
1	Lohbuschstraße	
9	Lortzingstraße	
1	Lünener Straße	
4	Mengeder Straße	Hausnummern 13-35 ungerade
6	Mengeder Straße	Hausnummern 2-24 gerade
7	Messingfeldstraße	
7	Mörikeweg	
9	Mozartstraße	
9	Mühlenstraße	Hausnummern 19-73 ungerade, 66-80 gerade
9	Nach der Deine	
7	Nelkenweg	
7	Nicolaus-Lenau-Weg	
1	Oberlippe	
1	Oberlipper Straße	
8	Oberwiese	
8	Oberwieser Stiege	
9	Orffweg	
8	Ottostraße	
9	Plauener Straße	
8	Provinzialstraße	
2	Querschlag	
8	Recklinghäuser Straße	Hausnummern 25-320
6	Ricarda-Huch-Weg	
2	Richtstrecke	
6	Rilkeweg	
1	Riphausstraße	Hausnummern 2-42, gerade
7	Rosenstraße	
2	Rottstraße	
1	Sandstraße	
6	Schenkendorfweg	
6	Schillerstraße	Hausnummern 1-55 ungerade, 18-66 gerade
7	Schillerstraße	Hausnummern 2-16 gerade
1	Schmiedeweg	
9	Schubertweg	
3	Schulstraße	
8	Schultenstraße	

**Wahlbezirkseinteilung für die Kommunalwahl am 13.09.2020; Wahlbezirk 31
für den Kreistag Recklinghausen**

WB	Strasse	Hausnummer
9	Schumannweg	
8	Schwarzer Weg	
7	St.-Ludgerus-Weg	
7	Stormstraße	
1	Stratmanns Weg	
5	Surenkamp	
2	Sydowstraße	
4	Tannenweg	
2	Tenbuschstraße	
2	Tinkhöfe	
2	Tinkhofstraße	Hausnummern 1-147 ungerade, 182, 184
3	Tinkhofstraße	Hausnummern 40-58 gerade
8	Uferweg	
6	Uhlandweg	
4	Ulmenweg	
1	Unterlippe	
1	Unterlipper Straße	
2	Velsenstraße	Hausnummern 1-27 ungerade
9	Verdistraße	
8	Viktorstraße	
8	Voerstestr.	
2	Weberstraße	
2	Wilbringen	
7	Wilhelm-Busch-Weg	
6	Wilhelm-Hauff-Weg	
6	Wilhelm-Raabe-Straße	
3	Zum Gehölz	
6	Zum Schacht	
5	Zur Birk	
2	Zur Pannhütt	
8	Zur Schwarzen Kuhle	
2	Zur Tongrube	

**Wahlbezirkseinteilung für die Kommunalwahl am 13.09.2020; Wahlbezirk 32
für den Kreistag Recklinghausen**

WB	Strasse	Hausnummer
10	Allensteiner Straße	
17	Am Alten Friedhof	
18	Am Berghang	
15	Am Böckenberg	
12	Am Iländ	
12	Am Koppelkamp	
18	Am Moselbach	
16	Am Mühlenteich	
11	Am Prozessionsweg	
10	Am Rathaus	
13	Am Stadtgarten	
11	Am Steinacker	
17	Am Stutenteich	
11	Amselweg	
17	An der Quelle	
15	Auf dem Kirchberg	
18	Bahnhofstraße	
16	Barbarastraße	
11	Bergstraße	Hausnummern 3-24
18	Bergstraße	Hausnummern 26-44
14	Bismarckstraße	Hausnummern 1-23
15	Bismarckstraße	Hausnummern 24-51
17	Bissenkamp	
13	Bonhoeffer Weg	
10	Breslauer Straße	
14	Brockenscheidter Straße	Hausnummern 1-11 ungerade
15	Brockenscheidter Straße	Hausnummern 13-55 ungerade, 16-62 gerade
16	Brockenscheidter Straße	Hausnummern 2-14 gerade
10	Danziger Straße	
14	Delbrückstr	
17	Dorf Müllerstr	
13	Dortmunder Straße	Hausnummern 60-102 gerade, 65-139 ungerade
14	Dortmunder Straße	Hausnummern 112-132 gerade
18	Dortmunder Straße	Hausnummern 1-58, 63
11	Drosselgasse	
10	Elbinger Straße	
16	Elisenstraße	ungerade Hausnummern
11	Finkengasse	
11	Friedhofstraße	
12	Gasstraße	
15	Giesbertstraße	
14	Gräffstraße	

**Wahlbezirkseinteilung für die Kommunalwahl am 13.09.2020; Wahlbezirk 32
für den Kreistag Recklinghausen**

WB	Strasse	Hausnummer
17	Große-Geist-Straße	
18	Hagelstraße	
16	Hans-Böckler-Straße	
17	Hilberstraße	
10	Hochstraße	Hausnummern 2-47
17	Hochstraße	Hausnummern 60-109
12	Hoher Acker	
16	Huestraße	
14	Husemannstraße	Hausnummern 37-47 ungerade
15	Husemannstraße	Hausnummern 12-30 gerade
16	Husemannstraße	Hausnummern 1-21 ungerade, 2-8 gerade
11	Im Bruch	
12	Im Eickel	Hausnummer 2
16	Im Hirschkamp	
11	Im Loh	
15	Im Röhrken	
14	Im Sauerfeld	Hausnummern 3-37d ungerade, 4-12 gerade
15	Im Sauerfeld	Hausnummern 18-32 gerade
11	Im Siepen	Hausnummern 1-33d ungerade (ohne 33), 2-66 gerade
12	Im Siepen	Hausnummern 33-41 ungerade
15	Im Sundern	
12	Im Wiesengrund	
16	Imbuschstraße	
12	In der Aue	
11	In der Baut	
10	Insterburger Weg	
18	Isbruchstraße	
14	Kaiserstraße	
17	Kieselstraße	
17	Kirchplatz	
18	Kirchstraße	
16	Knappenstraße	
10	Königsberger Straße	
16	Konrad-Adenauer-Straße	
11	Kreuzstraße	
12	Krummer Weg	
17	Kukelke	
16	Kurt-Schumacher-Straße	
14	Lehmstraße	Hausnummern 19-51 ungerade
16	Lehmstraße	Hausnummern 18-24 gerade
18	Lehmstraße	Hausnummern 1

**Wahlbezirkseinteilung für die Kommunalwahl am 13.09.2020; Wahlbezirk 32
für den Kreistag Recklinghausen**

WB	Strasse	Hausnummer
12	Leppelmanns Feld	
11	Lerchenweg	
15	Lerschstraße	
16	Letterhausstraße	
16	Leveringhäuser Straße	Hausnummern 32-100 gerade, 49-103 ungerade
17	Leveringhäuser Straße	Hausnummern 10-25
10	Liegnitzer Straße	
14	Lindenstraße	
13	Margaretenstraße	
10	Marienburger Straße	
13	Marienstraße	
11	Markfelder Weg	
15	Martin-Niemöller-Straße	
12	Maßkamp	
11	Meisenweg	
10	Memelweg	
15	Mittelkamp	
14	Möllerstraße	
10	Mühlenstraße	Hausnummern 1-17 ungerade, 10-64 gerade
10	Münsterstraße	Hausnummer 1
11	Münsterstraße	alle Hausnummern außer Nr. 1
11	Nachtigallenweg	
17	Neuer Weg	
12	Nordhügel	
10	Nordring	Hausnummern 1-32
11	Nordring	Hausnummern 33-73 ungerade
12	Nordring	Hausnummern 80-136 gerade, 127-179 ungerade
17	Nordring	Hausnummern 34-46 gerade
18	Nordring	Hausnummern 62-70 gerade
13	Ostring	Hausnummern 3-47
18	Ostring	Hausnummern 56, 65
13	Parkstraße	
15	Pestalozzistraße	
18	Raiffeisenplatz	
10	Recklinghäuser Straße	Hausnummern 1-18
13	Riphausstraße	Hausnummern 1-45 ungerade, 44-56 gerade
17	Rösterstraße	
11	Schörlinger Straße	Hausnummern 17-23 ungerade, 24
17	Schörlinger Straße	Hausnummern 9-15 ungerade, 20
11	Schützenstraße	Hausnummern 25-32
17	Schützenstraße	Hausnummern 1-23
12	Sommerweg	

**Wahlbezirkseinteilung für die Kommunalwahl am 13.09.2020; Wahlbezirk 32
für den Kreistag Recklinghausen**

WB	Strasse	Hausnummer
11	Starengasse	
15	Stegerwaldstraße	ungerade Hausnummern
16	Stegerwaldstraße	gerade Hausnummern
14	Steinstraße	
10	Stettiner Straße	
14	Taeglichsbeckstraße	
16	Theodor-Heuss-Straße	
10	Tilsiter Straße	
15	Tinkhofstraße	Hausnummern 2-28 gerade
10	Veiinghofstraße	
14	Velsenstraße	Hausnummern 2-26 gerade
15	Waldweg	Hausnummern 12-36 gerade, 37-41 ungerade
16	Waldweg	Hausnummern 1-17 ungerade
17	Wilhelmstraße	
11	Zeisigweg	
18	Ziegeleistraße	
15	Zillestraße	
13	Zum Tal	
12	Zur Wallhecke	

Straßenerzeichnis

WB	Strasse	Hausnummer
5	Ackerweg	
6	Adalbert-Stifter-Straße	
1	Adamsstr.	
4	Akazienweg	
10	Allensteiner Straße	
4	Altenbredde	Hausnummern 55-61 ungerade
5	Altenbredde	Hausnummern 2-58 gerade, 15-45 ungerade
4	Altenbruchstraße	
1	Alter Graben	
17	Am Alten Friedhof	
18	Am Berghang	
15	Am Böckenberg	
8	Am Felling	
5	Am Funkenbusch	
8	Am Hebewerk	
6	Am Herdicksbach	
12	Am Iländ	
12	Am Koppelkamp	
18	Am Moselbach	
16	Am Mühlenteich	
11	Am Prozessionsweg	
8	Am Rapensweg	
10	Am Rathaus	
2	Am Schwarzbach	
13	Am Stadtgarten	
11	Am Steinacker	
17	Am Stutenteich	
7	Am Veiinghof	
2	Am Wäldchen	
11	Amselweg	
1	An der Haardstraße	
17	An der Quelle	
2	An der Zechenbahn	
8	Ankerweg	
5	Arenbergstraße	
7	Asternweg	
4	Auf dem Heiken	
15	Auf dem Kirchberg	
9	Auf der Heide	
8	Auf der Ronnenheide	
6	Augustin-Wibbelt-Weg	
9	Bachweg	
18	Bahnhofstraße	

16	Barbarastraße	
9	Beethovenstraße	
7	Begonienstraße	
11	Bergstraße	Hausnummern 3-24
18	Bergstraße	Hausnummern 26-44
3	Birkenstraße	
14	Bismarckstraße	Hausnummern 1-23
15	Bismarckstraße	Hausnummern 24-51
17	Bissenkamp	
13	Bonhoeffer Weg	
8	Bootsweg	
1	Borker Straße	
2	Böttcherstraße	
9	Brahmsweg	
2	Brambauerstraße	
6	Brentanoweg	
10	Breslauer Straße	
3	Brockenscheidter Straße	Hausnummern 71 - 99 ungerade, 76-94 gerade
4	Brockenscheidter Straße	Hausnummern 101-105 ungerade
14	Brockenscheidter Straße	Hausnummern 1-11 ungerade
15	Brockenscheidter Straße	Hausnummern 13-55 ungerade, 16-62 gerade
16	Brockenscheidter Straße	Hausnummern 2-14 gerade
3	Buchenstraße	
4	Büscherstraße	
7	Chamissoweg	
9	Chemnitzer Straße	
7	Dahlienweg	
10	Danziger Straße	
14	Delbrückstr	
17	Dorf Müllerstr	
1	Dortmunder Straße	Hausnummern 157-191, ungerade
2	Dortmunder Straße	Hausnummern 140-152 gerade
13	Dortmunder Straße	Hausnummern 60-102 gerade, 65-139 ungerade
14	Dortmunder Straße	Hausnummern 112-132 gerade
18	Dortmunder Straße	Hausnummern 1-58, 63
9	Dresdener Straße	
1	Dringenburgstraße	
11	Drosselgasse	
6	Droste-Hülshoff-Str.	
3	Düsterbeck	
3	Egelmeer	Hausnummern 2-16 gerade
5	Egelmeer	Hausnummern 18-64 gerade; ungerade Hausnummern
3	Eichenstraße	
10	Elbinger Straße	
5	Elisenstraße	gerade Hausnummern
16	Elisenstraße	ungerade Hausnummern

6	Emanuel-Geibel-Weg	
3	Erlenweg	
6	Ernst-Moritz-Arndt-Weg	
6	Ernst-Wiechert-Weg	
1	Feldstraße	
11	Finkengasse	
5	Flurstraße	
6	Fontaneweg	
8	Franzstraße	
11	Friedhofstraße	
6	Friedr.-Wilh.-Weber-Weg	
7	Friedrich-Rückert-Str.	
6	Fritz-Reuter-Weg	
5	Gartenstraße	
12	Gasstraße	
6	Gellertweg	
6	Gerhart-Hauptmann-Pfad	
15	Giesbertstraße	
6	Goethestraße	Hausnummern 1-15 ungerade (ohne 1a-1d)
7	Goethestraße	Hausnummern 1a-1d, 2-32 gerade
6	Gottfried-Keller-Weg	
7	Grabbeweg	
14	Gräffstraße	
2	Grenzstraße	
17	Große-Geist-Straße	
6	Großer Kamp	
4	Grüner Weg	
7	Hafenstraße	
18	Hagelstraße	
9	Händelweg	
16	Hans-Böckler-Straße	
9	Haydnweg	
6	Hebbelpfad	
5	Hebeckenkamp	
8	Heidebusch	
4	Heinrich-Ferkinghoff-Str.	
7	Heinrich-Heine-Weg	
6	Herderstraße	Hausnummern 2-14 gerade, 15-56
7	Herderstraße	Hausnummern 1-11 ungerade
7	Hermann-Löns-Str.	
8	Hermannstraße	
17	Hilberstraße	
10	Hochstraße	Hausnummern 2-47
17	Hochstraße	Hausnummern 60-109
12	Hoher Acker	
7	Hölderlinweg	
16	Huestraße	
14	Husemannstraße	Hausnummern 37-47 ungerade
15	Husemannstraße	Hausnummern 12-30 gerade

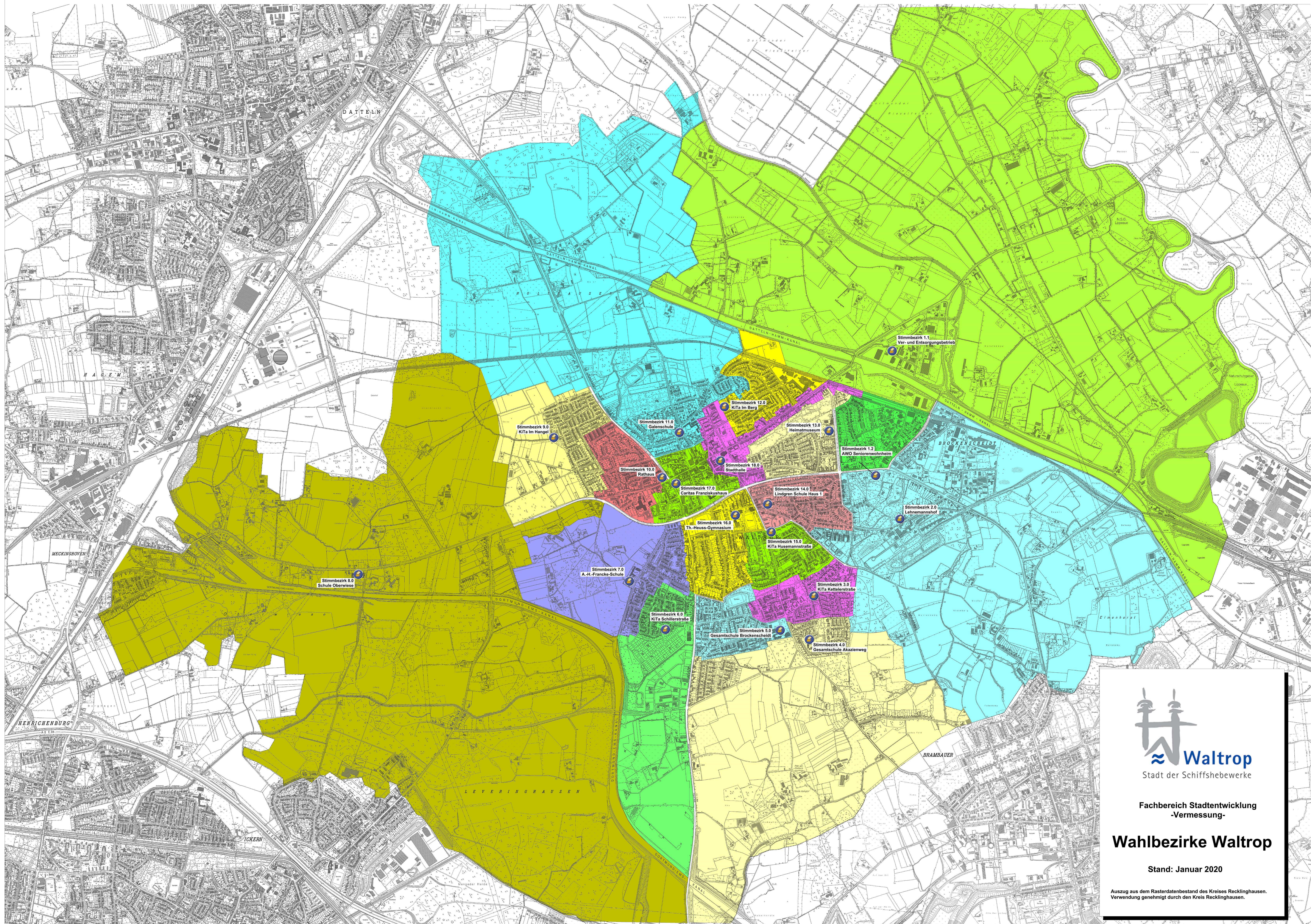
16	Husemannstraße	Hausnummern 1-21 ungerade, 2-8 gerade
8	Ickerner Heide	
8	Ickerner Straße	
4	Im Abdinghof	
11	Im Bruch	
8	Im Depot	
8	Im Dicken Dören	
1	Im Eickel	Hausnummer 32-120
12	Im Eickel	Hausnummer 2
6	Im Erlen	
1	Im Grund	
9	Im Hangel	
6	Im Hedick	
16	Im Hirschkamp	
2	Im Knäppen	
11	Im Loh	
1	Im Löhken	
15	Im Röhrken	
14	Im Sauerfeld	Hausnummern 3-37d ungerade, 4-12 gerade
15	Im Sauerfeld	Hausnummern 18-32 gerade
11	Im Siepen	Hausnummern 1-33d ungerade (ohne 33), 2-66 gerade
12	Im Siepen	Hausnummern 33-41 ungerade
15	Im Sundern	
12	Im Wiesengrund	
5	Im Winkel	
1	Im Wirrigen	
16	Imbuschstraße	
12	In der Aue	
11	In der Baut	
1	In der Loerheide	
8	In der Torfheide	
1	Industriestraße	Hausnummern 1/15/17/27
2	Industriestraße	Hausnummer 6
10	Insterburger Weg	
18	Isbruchstraße	
4	Jochen-Münzner-Str.	
9	Johann-Strauß-Weg	
4	Josef-Bomert-Str.	
14	Kaiserstraße	
1	Kanalstraße	
2	Kanonenstraße	Hausnummern 85-89
4	Kanonenstraße	Hausnummern 2-73
6	Kapellenweg	Hausnummern 1-15
8	Kapellenweg	Hausnummer 19
8	Kapitänsweg	
3	Kastanienstraße	

4	Käthe-Engelhaupt-Str.	
8	Kattenstaetter Busch	
3	Kettelerstraße	
3	Kiefernweg	
17	Kieselstraße	
17	Kirchplatz	
18	Kirchstraße	
6	Kleistweg	
16	Knappenstraße	
2	Kolpingweg	
10	Königsberger Straße	
16	Konrad-Adenauer-Straße	
11	Kreuzstraße	
12	Krummer Weg	
3	Krusenhof	Hausnummern 1-42, 44-60 gerade
4	Krusenhof	Hausnummern 43-135 ungerade, 62-106 gerade
2	Küferstraße	
17	Kukelke	
16	Kurt-Schumacher-Straße	
2	Landabsatz	
9	Lauenburger Str.	
14	Lehmstraße	Hausnummern 19-51 ungerade
16	Lehmstraße	Hausnummern 18-24 gerade
18	Lehmstraße	Hausnummern 1
9	Leipziger Straße	
12	Leppelmanns Feld	
11	Lerchenweg	
15	Lerschstraße	
7	Lessingstraße	
16	Letterhausstraße	
4	Leveringhäuser Straße	Hausnummern 171-201 ungerade
5	Leveringhäuser Straße	Hausnummern 109-157 ungerade
6	Leveringhäuser Straße	Hausnummern 104-220 gerade
16	Leveringhäuser Straße	Hausnummern 32-100 gerade, 49-103 ungerade
17	Leveringhäuser Straße	Hausnummern 10-25
10	Liegnitzer Straße	
7	Lilienweg	
14	Lindenstraße	
9	Lisztweg	
8	Lohburger Straße	
1	Lohbuschstraße	
9	Lortzingstraße	
1	Lünener Straße	
13	Margaretenstraße	
10	Marienburger Straße	
13	Marienstraße	
11	Markfelder Weg	
15	Martin-Niemöller-Straße	

12	Maßkamp	
11	Meisenweg	
10	Memelweg	
4	Mengeder Straße	Hausnummern 13-35 ungerade
6	Mengeder Straße	Hausnummern 2-24 gerade
7	Messingfeldstraße	
15	Mittelkamp	
14	Möllerstraße	
7	Mörikeweg	
9	Mozartstraße	
9	Mühlenstraße	Hausnummern 19-73 ungerade, 66-80 gerade
10	Mühlenstraße	Hausnummern 1-17 ungerade, 10-64 gerade
10	Münsterstraße	Hausnummer 1
11	Münsterstraße	alle Hausnummern außer Nr. 1
9	Nach der Deine	
11	Nachtigallenweg	
7	Nelkenweg	
17	Neuer Weg	
7	Nicolaus-Lenau-Weg	
12	Nordhügel	
10	Nordring	Hausnummern 1-32
11	Nordring	Hausnummern 33-73 ungerade
12	Nordring	Hausnummern 80-136 gerade, 127-179 ungerade
17	Nordring	Hausnummern 34-46 gerade
18	Nordring	Hausnummern 62-70 gerade
1	Oberlippe	
1	Oberlipper Straße	
8	Oberwiese	
8	Oberwieser Stiege	
9	Orffweg	
13	Ostring	Hausnummern 3-47
18	Ostring	Hausnummern 56, 65
8	Ottostraße	
13	Parkstraße	
15	Pestalozzistraße	
9	Plauener Straße	
8	Provinzialstraße	
2	Querschlag	
18	Raiffeisenplatz	
8	Recklinghäuser Straße	Hausnummern 25-320
10	Recklinghäuser Straße	Hausnummern 1-18
6	Ricarda-Huch-Weg	
2	Richtstrecke	
6	Rilkeweg	
1	Riphausstraße	Hausnummern 2-42, gerade
13	Riphausstraße	Hausnummern 1-45 ungerade, 44-56 gerade
7	Rosenstraße	
17	Rösterstraße	
2	Rottstraße	

1	Sandstraße	
6	Schenkendorfweg	
6	Schillerstraße	Hausnummern 1-55 ungerade, 18-66 gerade
7	Schillerstraße	Hausnummern 2-16 gerade
1	Schmiedeweg	
11	Schörlinger Straße	Hausnummern 17-23 ungerade, 24
17	Schörlinger Straße	Hausnummern 9-15 ungerade, 20
9	Schubertweg	
3	Schulstraße	
8	Schultenstraße	
9	Schumannweg	
11	Schützenstraße	Hausnummern 25-32
17	Schützenstraße	Hausnummern 1-23
8	Schwarzer Weg	
12	Sommerweg	
7	St.-Ludgerus-Weg	
11	Starengasse	
15	Stegerwaldstraße	ungerade Hausnummern
16	Stegerwaldstraße	gerade Hausnummern
14	Steinstraße	
10	Stettiner Straße	
7	Stormstraße	
1	Stratmanns Weg	
5	Surenkamp	
2	Sydowstraße	
14	Taeglichsbeckstraße	
4	Tannenweg	
2	Tenbuschstraße	
16	Theodor-Heuss-Straße	
10	Tilsiter Straße	
2	Tinkhöfe	
2	Tinkhofstraße	Hausnummern 1-147 ungerade, 182, 184
3	Tinkhofstraße	Hausnummern 40-58 gerade
15	Tinkhofstraße	Hausnummern 2-28 gerade
8	Uferweg	
6	Uhlandweg	
4	Ulmenweg	
1	Unterlippe	
1	Unterlipper Straße	
10	Veiinghofstraße	
2	Velsenstraße	Hausnummern 1-27 ungerade
14	Velsenstraße	Hausnummern 2-26 gerade
9	Verdistraße	
8	Viktorstraße	
8	Voerstestr.	
15	Waldweg	Hausnummern 12-36 gerade, 37-41 ungerade
16	Waldweg	Hausnummern 1-17 ungerade
2	Weberstraße	
2	Wilbringen	
7	Wilhelm-Busch-Weg	

6	Wilhelm-Hauff-Weg	
6	Wilhelm-Raabe-Straße	
17	Wilhelmstraße	
11	Zeisigweg	
18	Ziegeleistraße	
15	Zillestraße	
3	Zum Gehölz	
6	Zum Schacht	
13	Zum Tal	
5	Zur Birk	
2	Zur Pannhütt	
8	Zur Schwarzen Kuhle	
2	Zur Tongrube	
12	Zur Wallhecke	



Fachbereich Stadtentwicklung
-Vermessung-

Wahlbezirke Waltrop

Stand: Januar 2020

Auszug aus dem Rasterdatenbestand des Kreises Recklinghausen.
Verwendung genehmigt durch den Kreis Recklinghausen.

Bekanntmachung

-Optimierter Regiebetrieb für Bildung, Kinder, Jugend, Kultur und Sport der Stadt Waltrop-
Der Betriebsleiter

Gemäß § 26 Abs. 3 Eigenbetriebsverordnung für das Land Nordrhein-Westfalen in der zurzeit gültigen Fassung wird hiermit folgendes bekannt gegeben:

1. Der Rat der Stadt Waltrop hat in seiner Sitzung am 19.12.2019 unter der Vorlagen-Nr.: 2014-20/1335 den Jahresabschluss und den Lagebericht des Optimierten Regiebetriebes für Bildung, Kinder, Jugend, Kultur und Sport zum 31.12.2018 festgestellt und beschlossen:
 - Der Rat der Stadt Waltrop beschließt die Feststellung des durch die Wirtschaftsprüfungsgesellschaft Concunia GmbH, Münster, geprüften Jahresabschluss des Optimierten Regiebetriebes für Bildung, Kinder, Jugend, Kultur und Sport zum 31.12.2018.
 - Das Jahresergebnis 2018 wird auf neue Rechnung vorgetragen.
 - Die Betriebsleitung wird für das Geschäftsjahr 2018 entlastet.

2. Gemeindeprüfungsanstalt (GPA) Nordrhein-Westfalen

Abschließender Vermerk der gpaNRW

Die gpaNRW ist gemäß § 106 Abs. 2 GO in der bis zum 31. Dezember 2018 gültigen Fassung i.V.m. Artikel 10 Abs. 1 des 2. NKFWG NRW gesetzliche Abschlussprüferin des Betriebes Optimierter Regiebetrieb für Bildung, Kinder, Jugend, Kultur und Sport. Zur Durchführung der Jahresabschlussprüfung zum 31.12.2018 hat sie sich der Wirtschaftsprüfungsgesellschaft Concunia GmbH, Münster, bedient.

Diese hat mit Datum vom 29.11.2019 den nachfolgend dargestellten uneingeschränkten Bestätigungsvermerk erteilt.

„An den Optimierten Regiebetrieb für Bildung, Kinder, Jugend, Kultur und Sport der Stadt Waltrop, Waltrop:

Prüfungsurteile

Wir haben den Jahresabschluss des Optimierten Regiebetrieb für Bildung, Kinder, Jugend, Kultur und Sport der Stadt Waltrop, Waltrop, - bestehend aus der Bilanz zum 31. Dezember 2018 und der Gewinn- und Verlustrechnung für das Wirtschaftsjahr vom 1. Januar 2018 bis zum 31. Dezember 2018 sowie dem Anhang einschließlich der Darstellung der Bilanzierungs- und Bewertungsmethoden - geprüft. Darüber hinaus haben wir den Lagebericht des Optimierten Regiebetrieb für Bildung, Kinder, Jugend, Kultur und Sport der Stadt Waltrop für das Wirtschaftsjahr vom 1. Januar 2018 bis zum 31. Dezember 2018 geprüft.

Nach unserer Beurteilung auf Grund der bei der Prüfung gewonnenen Erkenntnisse

- entspricht der beigefügte Jahresabschluss in allen wesentlichen Belangen den Vorschriften der Eigenbetriebsverordnung für das Land Nordrhein-Westfalen (EigVO NRW) i. V. m. den einschlägigen deutschen, für große Kapitalgesellschaften geltenden handelsrechtlichen Vorschriften sowie den ergänzenden Bestimmungen der Satzung und vermittelt unter Beachtung der deutschen Grundsätze ordnungsmäßiger Buchführung ein den tatsächlichen Verhältnissen entsprechendes Bild der Vermögens- und Finanzlage des Regiebetriebes zum 31. Dezember 2018 sowie ihrer Ertragslage für das Wirtschaftsjahr vom 1. Januar 2018 bis zum 31. Dezember 2018 und
- vermittelt der beigefügte Lagebericht insgesamt ein zutreffendes Bild von der Lage des Regiebetriebes. In allen wesentlichen Belangen steht dieser Lagebericht in Einklang mit dem Jahresabschluss, seine sonstigen Angaben erwecken nicht eine falsche Vorstellung von der Lage des Regiebetriebes, entspricht er den Vorschriften der EigVO NRW und stellt die Chancen und Risiken der zukünftigen Entwicklung zutreffend dar.

Entsprechend § 322 Abs. 3 S. 1 HGB erklären wir, dass unsere Prüfung zu keinen Einwendungen gegen die Ordnungsmäßigkeit des Jahresabschlusses und des Lageberichts geführt hat.

Grundlage für die Prüfungsurteile

Wir haben unsere Prüfung des Jahresabschlusses und des Lageberichts in Übereinstimmung mit § 317 HGB in Verbindung mit § 106 GO NRW a. F. unter Beachtung der vom Institut der Wirtschaftsprüfer (IDW) festgestellten deutschen Grundsätze ordnungsmäßiger Abschlussprüfung durchgeführt. Unsere Verantwortung nach diesen Vorschriften und Grundsätzen ist im Abschnitt „Verantwortung des Abschlussprüfers für die Prüfung des Jahresabschlusses und des Lageberichts“ unseres Bestätigungsvermerks weitergehend beschrieben. Wir sind von dem Regiebetrieb unabhängig in Übereinstimmung mit den deutschen handelsrechtlichen und berufsrechtlichen Vorschriften und haben unsere sonstigen deutschen Berufspflichten in Übereinstimmung mit diesen Anforderungen erfüllt. Wir sind der Auffassung, dass die von uns erlangten Prüfungsnachweise ausreichend und geeignet sind, um als Grundlage für unsere Prüfungsurteile zum Jahresabschluss und zum Lagebericht zu dienen.

Verantwortung des gesetzlichen Vertreters für den Jahresabschluss und den Lagebericht

Der gesetzliche Vertreter ist verantwortlich für die Aufstellung des Jahresabschlusses, der den Vorschriften der EigVO NRW i. V. m. den einschlägigen deutschen, für große Kapitalgesellschaften geltenden handelsrechtlichen Vorschriften sowie den ergänzenden Bestimmungen der Satzung in allen wesentlichen Belangen entspricht, und dafür, dass der Jahresabschluss unter Beachtung der deutschen Grundsätze ordnungsmäßiger Buchführung ein den tatsächlichen Verhältnissen entsprechendes Bild der Vermögens-, Finanz- und Ertragslage des Regiebetriebes vermittelt. Ferner ist der gesetzliche Vertreter verantwortlich für die internen Kontrollen, die er in Übereinstimmung mit den deutschen Grundsätzen ordnungsmäßiger Buchführung als notwendig bestimmt hat, um die Aufstellung eines Jahresabschlusses zu ermöglichen, der frei von wesentlichen - beabsichtigten oder unbeabsichtigten - falschen Darstellungen ist.

Bei der Aufstellung des Jahresabschlusses ist der gesetzliche Vertreter dafür verantwortlich, die Fähigkeit des Regiebetriebes zur Fortführung der Tätigkeit zu beurteilen. Des Weiteren hat er die Verantwortung, Sachverhalte in Zusammenhang mit der Fortführung der Tätigkeit, sofern einschlägig, anzugeben. Darüber hinaus ist er dafür verantwortlich, auf der Grundlage des Rechnungslegungsgrundsatzes der Fortführung der Tätigkeit zu bilanzieren, sofern dem nicht tatsächliche oder rechtliche Gegebenheiten entgegenstehen.

Außerdem ist der gesetzliche Vertreter verantwortlich für die Aufstellung des Lageberichts, der insgesamt ein zutreffendes Bild von der Lage des Regiebetriebes vermittelt sowie in allen wesentlichen Belangen mit dem Jahresabschluss in Einklang steht, dessen sonstigen Angaben nicht eine falsche Vorstellung von der Lage des Regiebetriebes erwecken, der den Vorschriften der EigVO NRW entspricht und die Chancen und Risiken der zukünftigen Entwicklung zutreffend darstellt.

Ferner ist der gesetzliche Vertreter verantwortlich für die Vorkehrungen und Maßnahmen (Systeme), die er als notwendig erachtet hat, um die Aufstellung eines Lageberichts in Übereinstimmung mit den anzuwendenden Vorschriften der EigVO NRW zu ermöglichen und um ausreichende geeignete Nachweise für die Aussagen im Lagebericht erbringen zu können.

Verantwortung des Abschlussprüfers für die Prüfung des Jahresabschlusses und des Lageberichts

Unsere Zielsetzung ist, hinreichende Sicherheit darüber zu erlangen, ob der Jahresabschluss als Ganzes frei von wesentlichen - beabsichtigten oder unbeabsichtigten - falschen Darstellungen ist und ob der Lagebericht insgesamt ein zutreffendes Bild von der Lage des Regiebetriebes vermittelt sowie in allen wesentlichen Belangen mit dem Jahresabschluss sowie mit den bei der Prüfung gewonnenen Erkenntnissen in Einklang steht, seine sonstigen Angaben nicht eine falsche Vorstellung von der Lage des Regiebetriebes erwecken, den Vorschriften der EigVO NRW entspricht und die Chancen und Risiken der zukünftigen Entwicklung zutreffend darstellt, sowie einen Bestätigungsvermerk zu erteilen, der unsere Prüfungsurteile zum Jahresabschluss und zum Lagebericht beinhaltet.

Hinreichende Sicherheit ist ein hohes Maß an Sicherheit, aber keine Garantie dafür, dass eine in Übereinstimmung mit § 317 HGB und § 106 GO NRW a. F. und unter Beachtung der vom Institut der Wirtschaftsprüfer (IDW) festgestellten deutschen Grundsätze ordnungsmäßiger Abschlussprüfung durchgeführte Prüfung eine wesentliche falsche Darstellung stets aufdeckt. Falsche Darstellungen können aus Verstößen oder Unrichtigkeiten resultieren und werden als wesentlich angesehen, wenn vernünftigerweise erwartet werden könnte, dass sie einzeln oder insgesamt die auf der Grundlage dieses

Jahresabschlusses und Lageberichts getroffenen wirtschaftlichen Entscheidungen von Adressaten beeinflussen.

Während der Prüfung üben wir pflichtgemäßes Ermessen aus und bewahren eine kritische Grundhaltung. Darüber hinaus

- identifizieren und beurteilen wir die Risiken wesentlicher - beabsichtigter oder unbeabsichtigter falscher Darstellungen in Jahresabschluss und Lagebericht, planen und führen Prüfungshandlungen als Reaktion auf diese Risiken durch sowie erlangen Prüfungsnachweise, die ausreichend und geeignet sind, um als Grundlage für unsere Prüfungsurteile zu dienen. Das Risiko, dass wesentliche falsche Darstellungen nicht aufgedeckt werden, ist bei Verstößen höher als bei Unrichtigkeiten, da Verstöße betrügerisches Zusammenwirken, Fälschungen, beabsichtigte Unvollständigkeiten, irreführende Darstellungen bzw. das Außerkraftsetzen interner Kontrollen beinhalten können.
- gewinnen wir ein Verständnis von dem für die Prüfung des Jahresabschlusses relevanten internen Kontrollsystem und den für die Prüfung des Lageberichts relevanten Vorkehrungen und Maßnahmen, um Prüfungshandlungen zu planen, die unter den gegebenen Umständen angemessen sind, jedoch nicht mit dem Ziel, ein Prüfungsurteil zur Wirksamkeit dieser Systeme des Regiebetriebs abzugeben.
- beurteilen wir die Angemessenheit der von dem gesetzlichen Vertreter angewandten Rechnungslegungsmethoden sowie die Vertretbarkeit der von dem gesetzlichen Vertreter dargestellten geschätzten Werte und damit zusammenhängenden Angaben.
- ziehen wir Schlussfolgerungen über die Angemessenheit des von dem gesetzlichen Vertreter angewandten Rechnungslegungsgrundsatzes der Fortführung der Tätigkeit sowie, auf der Grundlage der erlangten Prüfungsnachweise, ob eine wesentliche Unsicherheit im Zusammenhang mit Ereignissen oder Gegebenheiten besteht, die bedeutsame Zweifel an der Fähigkeit des Regiebetriebes zur Fortführung der Tätigkeit aufwerfen können. Falls wir zu dem Schluss kommen, dass eine wesentliche Unsicherheit besteht, sind wir verpflichtet, im Bestätigungsvermerk auf die dazugehörigen Angaben im Jahresabschluss und im Lagebericht aufmerksam zu machen oder, falls diese Angaben unangemessen sind, unser jeweiliges Prüfungsurteil zu modifizieren. Wir ziehen unsere Schlussfolgerungen auf der Grundlage der bis zum Datum unseres Bestätigungsvermerks erlangten Prüfungsnachweise. Zukünftige Ereignisse oder Gegebenheiten können jedoch dazu führen, dass der Regiebetrieb seine Tätigkeit nicht mehr fortführen kann.
- beurteilen wir die Gesamtdarstellung, den Aufbau und den Inhalt des Jahresabschlusses einschließlich der Angaben sowie ob der Jahresabschluss die zu Grunde liegenden Geschäftsvorfälle und Ereignisse so darstellt, dass der Jahresabschluss unter Beachtung der deutschen Grundsätze ordnungsmäßiger Buchführung ein den tatsächlichen Verhältnissen entsprechendes Bild der Vermögens-, Finanz- und Ertragslage des Regiebetriebs vermittelt.
- beurteilen wir den Einklang des Lageberichts mit dem Jahresabschluss, seine Gesetzesentsprechung und das von ihm vermittelte Bild von der Lage des Regiebetriebs.
- führen wir Prüfungshandlungen zu den von dem gesetzlichen Vertreter dargestellten zukunftsorientierten Angaben im Lagebericht durch. Auf Basis ausreichender geeigneter Prüfungsnachweise vollziehen wir dabei insbesondere die den zukunftsorientierten Angaben von dem gesetzlichen Vertreter zu Grunde gelegten bedeutsamen Annahmen nach und beurteilen die sachgerechte Ableitung der zukunftsorientierten Angaben aus diesen Annahmen. Ein eigenständiges Prüfungsurteil zu den zukunftsorientierten Angaben sowie zu den zu Grunde liegenden Annahmen geben wir nicht ab. Es besteht ein erhebliches unvermeidbares Risiko, dass künftige Ereignisse wesentlich von den zukunftsorientierten Angaben abweichen.

Wir erörtern mit den für die Überwachung Verantwortlichen unter anderem den geplanten Umfang und die Zeitplanung der Prüfung sowie bedeutsame Prüfungsfeststellungen einschließlich etwaiger Mängel im internen Kontrollsystem, die wir während unserer Prüfung feststellen.“

Die gpaNRW hat den Prüfungsbericht der Wirtschaftsprüfungsgesellschaft Concunia GmbH ausgewertet und eine Analyse anhand von Kennzahlen durchgeführt. Sie kommt dabei zu folgendem Ergebnis:

Der Bestätigungsvermerk des Wirtschaftsprüfers wird vollinhaltlich übernommen. Eine Ergänzung gemäß § 3 der Verordnung über die Durchführung der Jahresabschlussprüfung bei Eigenbetrieben und prüfungspflichtigen Einrichtungen (JAP DVO) ist aus Sicht der gpaNRW nicht erforderlich.

Herne, den 31.01.2020

gpaNRW

Im Auftrag

Thomas Siegert

3. Der Jahresabschluss sowie der Lagebericht des Optimierten Regiebetriebes für Bildung, Kinder, Jugend, Kultur und Sport liegen zur Einsicht in den Geschäftsräumen des Betriebes:
Stadt Waltrop, Haus der Bildung und Kultur, Ziegeleistraße 14, 45731 Waltrop, EG, Raum 14 bereit.

Waltrop, 13.02.2020

Optimierter Regiebetrieb für Bildung, Kinder, Jugend, Kultur und Sport

Der Betriebsleiter

Marco Patruno