

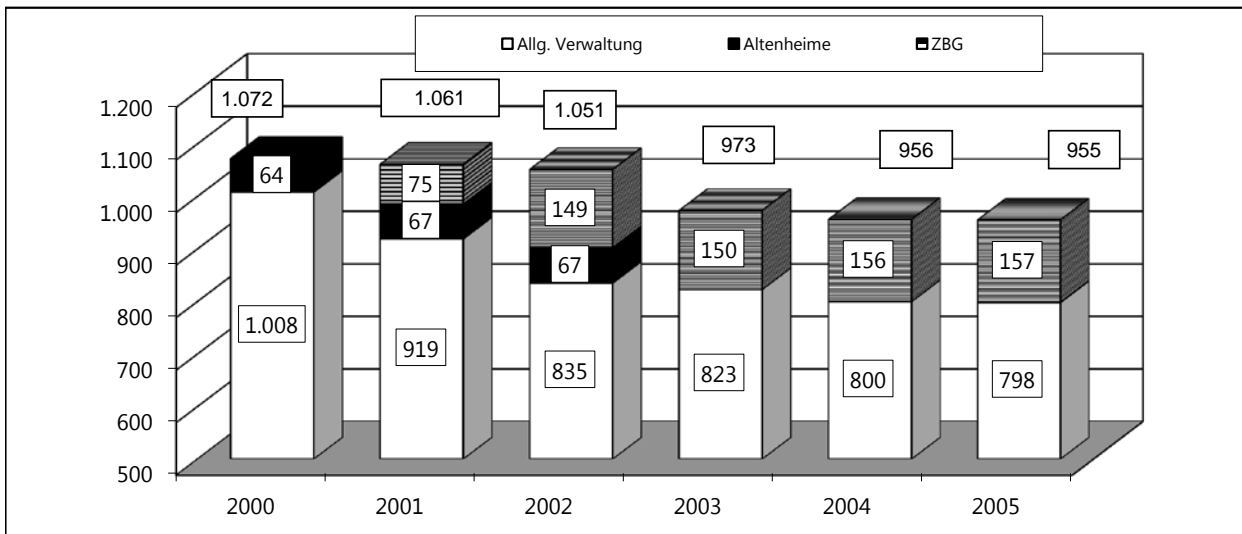
STELLENPLAN

der

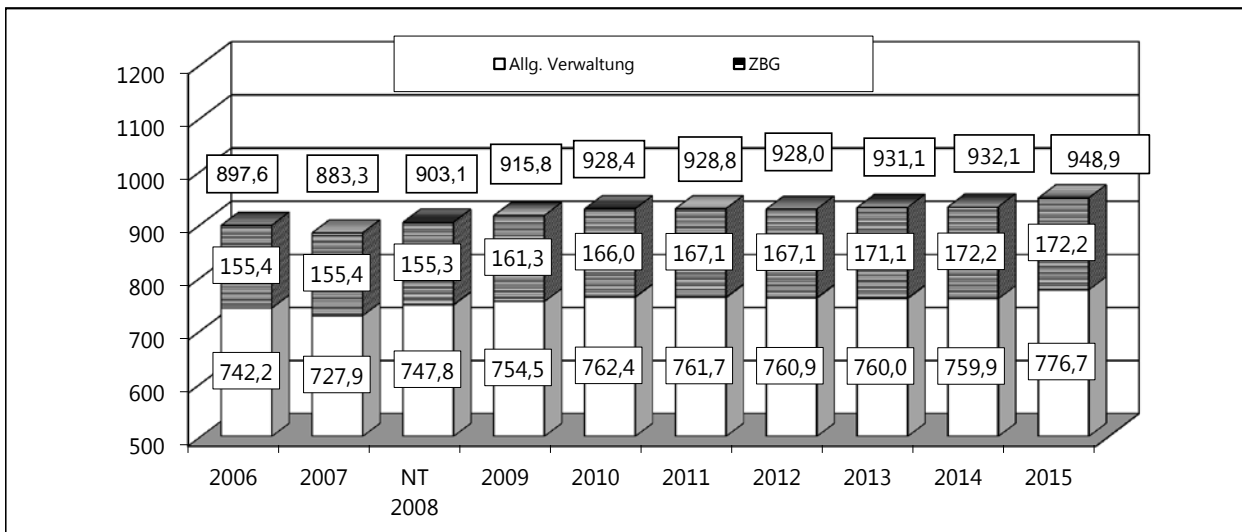
Stadtverwaltung Gladbeck

2015

I. Stellenentwicklung (ohne Vollzeitverrechnung) von 2000 bis 2005 *)



II. Stellenentwicklung (mit Vollzeitverrechnung) seit 2006 *)



*) Mit der Umstellung auf die Doppik wurde entsprechend den Empfehlungen der GemeindehaushaltsVO und der Gemeindeprüfungsanstalt eine Vollzeitverrechnung der Stellen eingeführt.

Stellenplan

Teil A: Beamte

Besoldungsgruppen	Zahl der Stellen 2015	Zahl der Stellen 2014	Zahl der tatsächlich besetzten Stellen am 30.06.2014	Erläuterungen
Wahlbeamte				ku-Vermerke: 1,0 Stellen A 13 gD ku A 12 (20/162) 2,59 Stellen A 11 ku A 10 (20/175, 324, 51/279, 65) 1,0 Stellen A 9 mD ku A 7 (51/180)
B 7	1,0	1,0	1,0	
B 4	1,0	1,0	1,0	
B 3	2,0	2,0	2,0	
	4,0	4,0	4,0	
Höherer Dienst				
A 16	4,0	4,0	4,0	
A 15	4,0	4,0	4,0	
A 14	5,0	6,0	5,9	
A 13	9,0	8,0	8,0	
	22,0	22,0	21,8	
Gehobener Dienst				
A 13	8,0	7,0	5,7	
A 12	27,0	25,0	24,1	
A 11	39,3	45,2	40,2	
A 10	20,0	21,0	19,2	
	94,3	98,2	89,2	
Mittlerer Dienst				
A 9	18,8	18,8	17,7	
A 8	59,0	60,0	58,3	
A 7	10,5	10,5	11,0	
A 6	2,0	2,0	2,0	
	90,3	91,3	89,0	
Insgesamt	210,6	215,5	204,0	kw-Vermerke: 0,61 Stellen A 11 (50/30) 1,5 Stellen A 10 (50/251, 51/158)

Stellenplan

Teil B 1: Tariflich Beschäftigte

Entgeltgruppe/ Sondertarif	Zahl der Stellen 2015	Zahl der Stellen 2014	Zahl der tatsächlich besetzten Stellen am 30.06.2014	Erläuterungen
15	3,0	3,0	3,0	ku-Vermerke: 1,0 Stellen EG 11 ku EG 10 (50/1096)
14	8,0	8,0	8,0	
13	11,0	11,0	11,0	
12	18,8	18,8	18,3	
11	29,5	27,5	25,8	
10	36,3	32,3	29,2	kw-Vermerke:
9	45,6	45,0	38,7	3,0 Stellen EG 8 (32/Ermittlungsdienst, 40/1171, 50/1224, 52/1357)
8	80,3	82,6	80,5	
7	5,0	5,0	5,0	4,5 Stellen EG 6 (41/1082, 41/1151, 50/1459, 66/2049, 40/1425)
6	68,8	69,8	64,0	(51/1110, 40/Schulsekretariat Grundschulen, 41/1513, 60/Sporthallenwart)
5	69,1	70,5	61,3	3,0 Stellen EG 5
4	3,0	4,0	4,0	1,0 Stellen EG 4 (66-EK/2210)
3	7,5	8,7	6,9	4,0 Stellen EG 3 (40/2315, 2316, 2317, 2318, 2495, 60/2215)
2	19,5	21,0	14,7	
Pauschale	1,0	1,0	1,0	6,5 Stellen EG 2 (60/2447, 2310, 2230, 2236, 2235, 2286, 2329, 2220, 2467, 2470)
Insgesamt	406,4	408,2	371,2	1,0 Stellen EG P (01/2001)

Stellenplan

Teil B 2: Tariflich Beschäftigte im Sozial- und Erziehungsdienst

Entgeltgruppe/ Sondertarif	Zahl der Stellen 2015	Zahl der Stellen 2014	Zahl der tatsächlich besetzten Stellen am 30.06.2014	Erläuterungen
S 18	3,0	3,0	2,6	ku-Vermerke: 3,0 Stellen S 15 ku S 12 (50/1468, 1482 1550) 1,0 Stellen S 12 ku S 11 (51/1517) kw Vermerke: 0,5 Stellen S 12 (50/1468) 0,77 Stellen S 11 (51/1726)
S 17	1,0	1,0	1,0	
S 16	0,0	0,0	0,0	
S 15	9,8	10,8	10,3	
S 14	13,0	13,5	10,8	
S 13	6,0	6,0	6,0	
S 12	11,6	11,1	11,9	
S 11	25,8	17,8	14,2	
S 10	10,0	10,0	10,5	
S 09	0,0	0,0	0,0	
S 08	2,5	3,0	2,5	
S 07	5,0	5,0	5,4	
S 06	58,0	41,0	33,1	
S 05	0,0	0,0	0,0	
S 04	0,0	0,0	0,0	
S 03	14,0	14,0	10,7	
Insgesamt	159,7	136,2	118,9	

Zusammenstellung

	Zahl der Stellen		Differenz zu 2014
	2015	2014	
Beamte	210,6	215,5	-4,9
Tariflich Beschäftigte	566,1	544,4	21,7
davon:			
B 1	406,4	408,2	
B 2	159,7	136,2	
Insgesamt	776,7	759,9	16,8

Stellenübersicht

Teil A: Aufteilung nach der Haushaltsgliederung - Beamte

Produktbereich	Bezeichnung	Wahlbeamte			Höherer Dienst				Gehobener Dienst				Mittlerer Dienst				Insgesamt
		B 7	B 4	B 3	A 16	A 15	A 14	A 13	A 13	A 12	A 11	A 10	A 9	A 8	A 7	A 6	
01	Innere Verwaltung *)	1,0	1,0	2,0	2,9	1,0	1,1	5,0	3,0	10,9	8,7	3,7	1,8	4,0	0,5	1,0	47,5
02	Sicherheit und Ordnung	-	-	-	0,0	1,0	0,2	1,0	-	6,1	7,5	2,3	15,0	51,1	9,0	-	93,2
03	Schulträgeraufgaben	-	-	-	-	-	0,4	1,0	0,8	-	1,6	1,4	-	1,0	0,3	-	6,3
04	Kultur	-	-	-	-	-	0,8	0,1	0,0	-	1,9	1,0	-	2,0	-	-	5,8
05	Soziale Hilfen	-	-	-	-	0,6	1,0	-	0,5	2,0	14,4	4,3	-	-	-	-	22,8
06	Kinder-, Jugend- und Familienhilfe	-	-	-	-	-	-	-	1,0	2,0	3,5	5,0	1,0	-	0,8	-	13,3
08	Sportförderung	-	-	-	-	-	0,5	-	0,2	1,0	-	1,2	-	-	-	-	2,8
09	Räumlich Planung und Entwicklung, Geoinformation	-	-	-	-	-	-	1,0	-	-	-	-	-	-	-	-	1,0
10	Bauen und Wohnen	-	-	-	-	0,4	0,1	-	1,5	-	1,3	1,2	-	1,0	-	1,0	6,5
11	Ver- und Entsorgung	-	-	-	-	-	0,1	-	-	-	-	-	-	-	-	-	0,1
12	Verkehrsflächen- und Anlagen, ÖPNV	-	-	-	-	1,0	0,8	-	-	-	-	-	-	-	-	-	1,8
13	Natur- und Landschaftspflege	-	-	-	-	-	0,1	-	-	-	-	-	-	-	-	-	0,1
14	Umweltschutz	-	-	-	0,1	-	-	-	-	-	0,4	-	-	-	-	-	0,5
15	Wirtschaft und Tourismus	-	-	-	-	-	0,1	1,0	-	3,0	0,0	-	-	-	-	-	5,0
16	Allg. Finanzwirtschaft	-	-	-	-	-	-	-	-	-	-	-	-	-	-	-	0,0
	Summe	1,0	1,0	2,0	3,0	4,0	5,0	9,0	7,0	25,0	39,3	20,0	17,8	59,0	10,5	2,0	205,6

Eigenbetriebsähnliche Einrichtung

Zentraler Betriebshof	-	-	-	1,0	-	-	-	1,0	2,0	-	-	1,0	-	-	-	-	5,0
Insgesamt	1,0	1,0	2,0	4,0	4,0	5,0	9,0	8,0	27,0	39,3	20,0	18,8	59,0	10,5	2,0	210,6	

*) incl. Planstellen für Einsatzkräfte

0,0 Stellenanteil > 0,00 und < 0,05 Planstellen

- keine Stellenanteile vorhanden

Stellenübersicht

Teil B: Aufteilung nach der Haushaltsgliederung - Tariflich Beschäftigte

Produktbereich	Bezeichnung	Entgeltgruppen															Insgesamt	
		15	14	13	12	11	10	9	8	7	6	5	4	3	2	P		
01	Innere Verwaltung *)	1,6	2,0	1,7	2,0	10,5	19,5	10,5	29,9	3,0	9,4	15,6	-	2,5	6,6	1,0		115,7
02	Sicherheit und Ordnung	-	-	-	-	1,7	3,0	3,0	27,1	-	2,4	6,7	-	-	2,5	-		46,3
03	Schulträgeraufgaben	-	1,0	-	-	0,4	1,0	0,6	2,9	-	20,9	15,6	1,0	3,0	6,6	-		52,9
04	Kultur	-	2,0	4,5	-	1,0	3,0	15,5	7,1	-	7,1	4,1	-	1,0	-	-		45,4
05	Soziale Hilfen	-	-	-	2,0	0,4	6,8	4,0	3,1	-	6,1	1,9	-	-	-	-		24,3
06	Kinder-, Jugend- und Familienhilfe	-	1,0	-	-	1,0	-	1,0	0,8	1,0	0,8	3,5	-	-	0,4	-		9,3
08	Sportförderung	-	-	-	-	-	-	2,0	1,5	-	4,8	5,2	-	1,0	3,6	-		18,0
09	Räumlich Planung und Entwicklung, Geoinformation	0,0	-	1,0	5,2	3,9	1,0	1,0	0,2	-	5,6	1,6	-	-	-	-		19,5
10	Bauen und Wohnen	0,0	-	-	0,8	5,9	1,0	1,0	5,7	-	1,0	1,3	1,0	-	-	-		17,7
11	Ver- und Entsorgung	0,4	-	0,9	2,7	3,4	-	0,8	-	-	4,6	3,4	1,0	-	-	-		17,2
12	Verkehrsflächen- und Anlagen, ÖPNV	0,4	-	1,0	5,2	0,3	-	3,2	-	1,0	5,0	6,7	-	-	-	-		22,7
13	Natur- und Landschaftspflege	0,2	1,0	0,1	0,1	1,1	1,0	1,0	1,0	-	0,3	0,5	-	-	-	-		6,3
14	Umweltschutz	-	1,0	1,0	0,8	-	-	-	-	-	-	-	-	-	-	-		2,8
15	Wirtschaft und Tourismus	0,4	-	0,8	-	-	-	2,0	1,0	-	1,0	3,1	-	-	-	-		8,3
16	Allg. Finanzwirtschaft	-	-	-	-	-	-	-	-	-	-	-	-	-	-	-		0,0
Gesamt		3,0	8,0	11,0	18,8	29,5	36,3	45,6	80,3	5,0	68,8	69,1	3,0	7,5	19,5	1,0		406,4

Produktbereich	Bezeichnung	Entgeltgruppen															Insgesamt	
		S 18	S 17	S 16	S 15	S 14	S 13	S 12	S 11	S 10	S 09	S 08	S 07	S 06	S 05	S 04		S 03
01	Innere Verwaltung *)	-	-	-	-	-	-	-	-	-	-	-	-	-	-	-	-	0,0
03	Schulträgeraufgaben	1,0	-	-	1,0	-	-	-	12,3	-	-	-	-	2,5	-	-	-	16,8
05	Soziale Hilfen	-	1,0	-	2,8	-	-	1,4	2,0	-	-	-	-	-	-	-	-	7,2
06	Kinder-, Jugend- und Familienhilfe	2,0	-	-	5,8	13,0	6,0	10,1	11,5	10,0	-	2,5	5,0	55,5	-	-	14,0	135,4
10	Bauen und Wohnen	-	-	-	0,2	-	-	0,1	-	-	-	-	-	-	-	-	-	0,3
Gesamt		3,0	1,0	0,0	9,8	13,0	6,0	11,6	25,8	10,0	0,0	2,5	5,0	58,0	0,0	0,0	14,0	159,7

Stellen insgesamt	566,1
--------------------------	--------------

- *) incl. Planstellen für Einsatzkräfte
0,0 Stellenanteil > 0,00 und < 0,05 Planstellen
- keine Stellenanteile vorhanden

Stellenübersicht

Teil C: Dienstkräfte in der Ausbildungszeit

Nachwuchskräfte und informatorisch beschäftigte Dienstkräfte

Bezeichnung	Art der Vergütung	Vorgesehen für 2015 *)	Beschäftigt am 01.10.2014	Erläuterungen
Inspektoranwärter/innen	Unterhaltszuschuss	5,0	5,0	<p>*) Auszubildende/Nachwuchskräfte, die im lfd. Jahr ihre Ausbildung beenden, sind nicht mehr erfasst.</p> <p>In welchen Berufen im sog. gewerblich-techn. Bereich in 2015 Ausbildungsplätze zur Verfügung gestellt werden können, kann erst zu einem späteren Zeitpunkt entschieden werden. Insofern wird sich ggfls. die Gesamtzahl der für 2015 vorgesehenen Plätze geringfügig ändern.</p> <p>ZBG</p> <p>ZBG</p> <p>Verbundausbildung</p>
Sekretäranwärter/innen	Unterhaltszuschuss	2,0	-	
Brandmeisteranwärter/innen	Unterhaltszuschuss	-	6,0	
Aufstiegsbeamte für den gehobenen nichttechn. Dienst	Bes. A 7 / A 8 / A 9 mD	1,0	3,0	
<i>Auszubildende für den Beruf</i>				
Verwaltungsfachangestellte	Ausbildungsvergütung	-	-	
Bauzeichner/innen	Ausbildungsvergütung	1,0	1,0	
Fachang. für Bäderbetriebe	Ausbildungsvergütung	-	-	
Fachang. für Medien und Informationsdienste	Ausbildungsvergütung	1,0	1,0	
Kfz-Mechatroniker/innen	Ausbildungsvergütung	4,0	4,0	
Gärtner/innen	Ausbildungsvergütung	3,0	3,0	
Fachkräfte für Straßen- und Verkehrstechnik	Ausbildungsvergütung	-	-	
Fachkraft für Abwassertechnik	Ausbildungsvergütung	1,0	1,0	
Kaufleute für Bürokommunik. (zukünftig: Kaufleute f. Büromanagement)	Ausbildungsvergütung	4,0	6,0	
Fachkräfte für Veranstaltungstechnik	Ausbildungsvergütung	2,0	2,0	
Elektroniker/innen	Ausbildungsvergütung	-	-	
Sport- u. Fitnesskauffrauen/-männer	Ausbildungsvergütung	-	-	
Informatikkauffrauen/-männer	Ausbildungsvergütung	-	-	
Fachinformatiker/innen	Ausbildungsvergütung	3,0	4,0	
Praktikantinnen/Praktikanten	Praktikantenvergütung	6,0	6,0	
Insgesamt		33,0	42,0	