

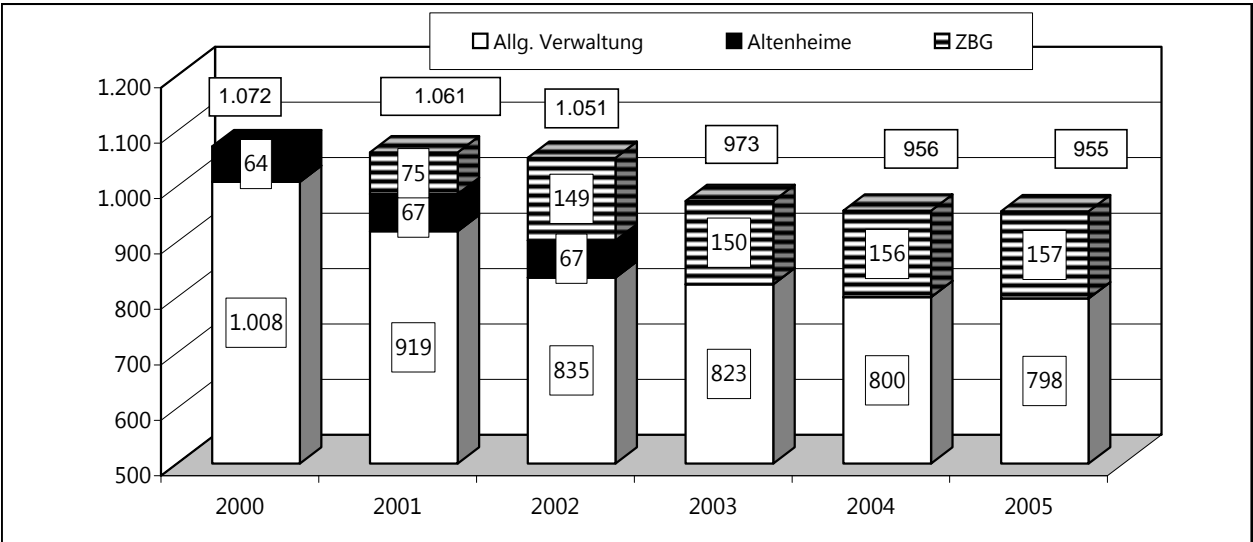
STELLENPLAN

der

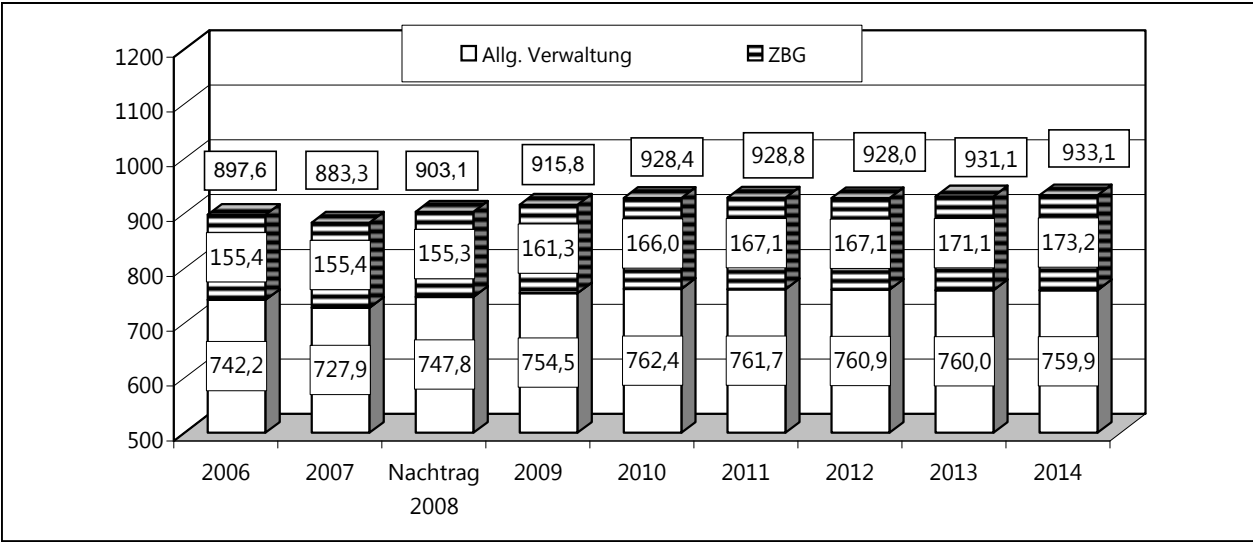
Stadtverwaltung Gladbeck

2014

I. Stellenentwicklung (ohne Vollzeitverrechnung) von 2000 bis 2005 *)



II. Stellenentwicklung (mit Vollzeitverrechnung) seit 2006 *)



*) Mit der Umstellung auf die Doppik wurde entsprechend den Empfehlungen der GemeindehaushaltsVO und der Gemeindeprüfungsanstalt eine Vollzeitverrechnung der Stellen eingeführt.

Stellenübersicht

Teil A: Aufteilung nach der Haushaltsgliederung - Beamte

Produktbereich	Bezeichnung	Wahlbeamte			Höherer Dienst				Gehobener Dienst				Mittlerer Dienst				Insgesamt
		B 7	B 4	B 3	A 16	A 15	A 14	A 13	A 13	A 12	A 11	A 10	A 9	A 8	A 7	A 6	
01	Innere Verwaltung *)	1,0	1,0	2,0	2,9	1,0	2,1	4,0	2,0	11,9	9,7	3,7	1,8	4,0	0,5	1,0	48,5
02	Sicherheit und Ordnung	-	-	-	0,0	1,0	0,2	1,0	0,7	2,1	11,0	3,3	14,0	52,1	9,0	-	94,3
03	Schulträgeraufgaben	-	-	-	-	-	0,4	1,0	0,4	0,8	1,9	1,4	-	1,0	0,3	-	7,0
04	Kultur	-	-	-	-	-	0,8	0,1	-	0,0	1,9	1,0	-	2,0	-	-	5,8
05	Soziale Hilfen	-	-	-	-	0,6	1,0	-	0,5	2,0	14,8	4,7	1,0	-	-	-	24,6
06	Kinder-, Jugend- und Familienhilfe	-	-	-	-	-	-	-	1,0	2,0	3,5	5,0	1,0	-	0,8	-	13,3
08	Sportförderung	-	-	-	-	-	0,5	-	-	1,2	-	1,2	-	-	-	-	2,8
09	Räumlich Planung und Entwicklung, Geoinformation	-	-	-	-	-	-	1,0	-	-	-	-	-	-	-	-	1,0
10	Bauen und Wohnen	-	-	-	-	0,4	0,1	-	1,5	-	0,9	0,9	-	1,0	-	1,0	5,8
11	Ver- und Entsorgung	-	-	-	-	-	0,1	-	-	-	-	-	-	-	-	-	0,1
12	Verkehrsflächen- und Anlagen, ÖPNV	-	-	-	-	1,0	0,8	-	-	-	-	-	-	-	-	-	1,8
13	Natur- und Landschaftspflege	-	-	-	-	-	0,1	-	-	-	-	-	-	-	-	-	0,1
14	Umweltschutz	-	-	-	0,1	-	-	-	-	-	0,4	-	-	-	-	-	0,5
15	Wirtschaft und Tourismus	-	-	-	-	-	0,1	1,0	-	3,0	1,0	-	-	-	-	-	5,0
16	Allg. Finanzwirtschaft	-	-	-	-	-	-	-	-	-	-	-	-	-	-	-	0,0
	Summe	1,0	1,0	2,0	3,0	4,0	6,0	8,0	6,0	23,0	45,2	21,0	17,8	60,0	10,5	2,0	210,5

Eigenbetriebsähnliche Einrichtung

Zentraler Betriebshof	-	-	-	1,0	-	-	-	1,0	2,0	-	-	1,0	-	-	-	-	5,0
Insgesamt	1,0	1,0	2,0	4,0	4,0	6,0	8,0	7,0	25,0	45,2	21,0	18,8	60,0	10,5	2,0	215,5	

- *) incl. Planstellen für Einsatzkräfte
 0,0 Stellenanteil > 0,00 und < 0,05 Planstellen
 - keine Stellenanteile vorhanden

Stellenübersicht

Teil B: Aufteilung nach der Haushaltsgliederung - Tariflich Beschäftigte

Produktbereich	Bezeichnung	Entgeltgruppen															Insgesamt
		15	14	13	12	11	10	9	8	7	6	5	4	3	2	P	
01	Innere Verwaltung *)	1,6	2,0	1,5	2,0	9,5	19,5	9,5	30,9	3,0	10,4	14,6	-	2,5	6,6	1,0	114,5
02	Sicherheit und Ordnung	-	-	-	-	1,0	2,0	3,0	28,6	-	2,4	6,7	-	-	2,5	-	46,1
03	Schulträgeraufgaben	-	1,0	-	-	-	1,0	-	2,9	-	20,9	17,6	1,0	3,6	7,3	-	55,2
04	Kultur	-	2,0	4,5	-	1,0	2,0	17,5	6,5	-	7,1	4,8	-	1,0	0,8	-	47,3
05	Soziale Hilfen	-	-	-	2,0	0,4	4,8	2,7	3,1	-	6,1	1,7	-	-	-	-	20,7
06	Kinder-, Jugend- und Familienhilfe	-	1,0	-	-	1,0	-	1,0	0,8	1,0	0,8	3,5	-	0,6	0,4	-	9,9
08	Sportförderung	-	-	-	-	-	-	2,0	1,5	-	4,8	5,2	-	1,0	3,6	-	18,0
09	Räumlich Planung und Entwicklung, Geoinformation	0,0	-	1,0	5,2	3,9	1,0	1,0	0,2	-	5,6	1,6	-	-	-	-	19,5
10	Bauen und Wohnen	0,0	-	-	0,8	5,9	1,0	1,4	6,2	-	1,0	1,3	2,0	-	-	-	19,5
11	Ver- und Entsorgung	0,4	-	0,9	2,7	3,4	-	0,8	-	-	4,6	3,4	1,0	-	-	-	17,2
12	Verkehrsflächen- und Anlagen, ÖPNV	0,4	-	1,0	5,2	0,3	-	3,2	-	1,0	5,0	6,7	-	-	-	-	22,7
13	Natur- und Landschaftspflege	0,2	1,0	0,1	0,1	1,1	1,0	1,0	-	-	0,3	0,5	-	-	-	-	6,3
14	Umweltschutz	-	1,0	1,0	0,8	-	-	-	-	-	-	-	-	-	-	-	2,8
15	Wirtschaft und Tourismus	0,4	-	1,0	-	-	-	2,0	1,0	-	1,0	3,1	-	-	-	-	8,5
16	Allg. Finanzwirtschaft	-	-	-	-	-	-	-	-	-	-	-	-	-	-	-	0,0
Gesamt		3,0	8,0	11,0	18,8	27,5	32,3	45,0	82,6	5,0	69,8	70,5	4,0	8,7	21,0	1,0	408,2

Produktbereich	Bezeichnung	Entgeltgruppen															Insgesamt	
		S 18	S 17	S 16	S 15	S 14	S 13	S 12	S 11	S 10	S 09	S 08	S 07	S 06	S 05	S 04		S 03
01	Innere Verwaltung *)	-	-	-	-	-	-	-	1,0	-	-	-	-	-	-	-	1,0	
03	Schulträgeraufgaben	1,0	-	-	1,0	-	-	-	4,8	-	-	-	-	2,5	-	-	9,3	
05	Soziale Hilfen	-	1,0	-	3,8	-	-	1,0	1,0	-	-	-	-	-	-	-	6,8	
06	Kinder-, Jugend- und Familienhilfe	2,0	-	-	5,8	13,5	6,0	10,1	11,0	10,0	-	3,0	5,0	38,5	-	-	14,0	118,9
10	Bauen und Wohnen	-	-	-	0,2	-	-	-	-	-	-	-	-	-	-	-	0,2	
Gesamt		3,0	1,0	0,0	10,8	13,5	6,0	11,1	17,8	10,0	0,0	3,0	5,0	41,0	0,0	0,0	14,0	136,2

Stellen insgesamt	544,4
--------------------------	--------------

- *) incl. Planstellen für Einsatzkräfte
- 0,0 Stellenanteil > 0,00 und < 0,05 Planstellen
- keine Stellenanteile vorhanden

Stellenübersicht

Teil C: Dienstkräfte in der Probe- oder Ausbildungszeit

Nachwuchskräfte und informatorisch beschäftigte Dienstkräfte

Bezeichnung	Art der Vergütung	Vorgesehen für 2014 *)	Beschäftigt am 1.10.2013	Erläuterungen
Inspektoranwärter/innen	Unterhaltszuschuss	4,0	1,0	<p>*) Auszubildende/Nachwuchskräfte, die im lfd. Jahr ihre Ausbildung beenden, sind nicht mehr erfasst.</p> <p>In welchen Berufen im sog. gewerblich-techn. Bereich in 2014 Ausbildungsplätze zur Verfügung gestellt werden können, kann erst zu einem späteren Zeitpunkt entschieden werden. Insofern wird sich ggfls. die Gesamtzahl der für 2014 vorgesehenen Plätze geringfügig ändern.</p> <p>ZBG</p> <p>ZBG</p> <p>Verbundausbildung</p>
Sekretäranwärter/innen	Unterhaltszuschuss	-	2,0	
Brandmeisteranwärter/innen	Unterhaltszuschuss	6,0	8,0	
Aufstiegsbeamte für den gehobenen nichttechn. Dienst	Bes. A 7 / A 8 / A 9 mD	3,0	3,0	
<i>Auszubildende für den Beruf</i>				
Verwaltungsfachangestellte	Ausbildungsvergütung	-	2,0	
Bauzeichner/innen	Ausbildungsvergütung	1,0	1,0	
Fachang. für Bäderbetriebe	Ausbildungsvergütung	-	-	
Fachang. für Medien und Informationsdienste	Ausbildungsvergütung	2,0	2,0	
Kfz-Mechatroniker/innen	Ausbildungsvergütung	4,0	4,0	
Gärtner/innen	Ausbildungsvergütung	2,0	3,0	
Fachkräfte für Straßen- und Verkehrstechnik	Ausbildungsvergütung	-	-	
Fachkraft für Abwassertechnik	Ausbildungsvergütung	1,0	1,0	
Kaufleute für Bürokommunik.	Ausbildungsvergütung	6,0	7,0	
Fachkräfte für Veranstaltungstechnik	Ausbildungsvergütung	2,0	3,0	
Elektroniker/innen	Ausbildungsvergütung	-	-	
Sport- u. Fitnesskauffrauen/-männer	Ausbildungsvergütung	-	-	
Informatikkauffrauen/-männer	Ausbildungsvergütung	-	-	
Fachinformatiker/innen	Ausbildungsvergütung	3,0	3,0	
Praktikantinnen/Praktikanten	Praktikantenvergütung	6,0	8,0	
Insgesamt		40,0	48,0	