

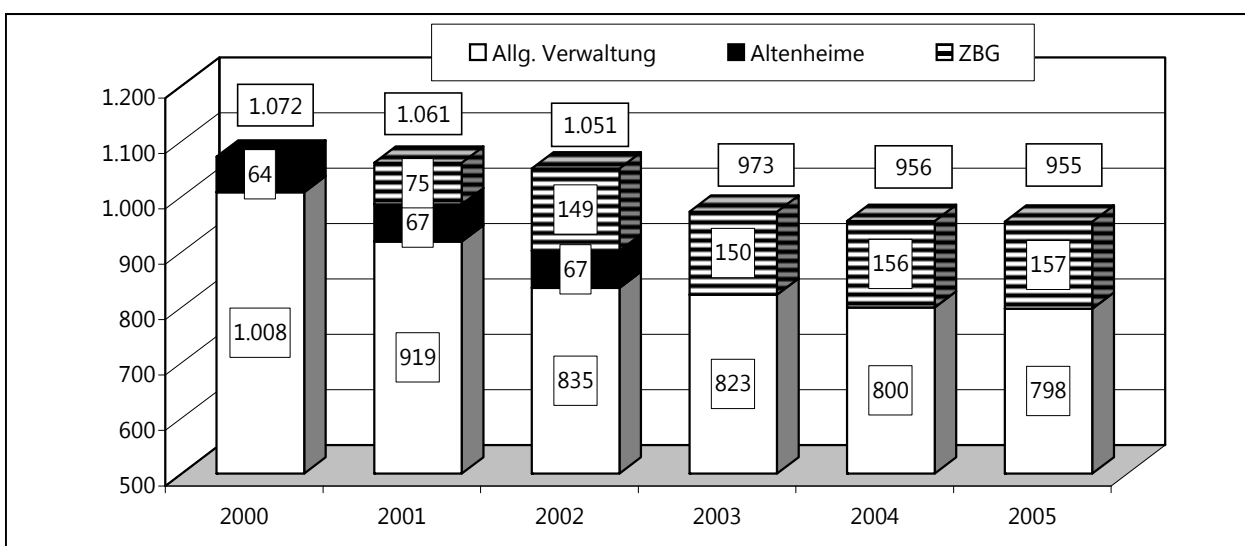
# STELLENPLAN

## der

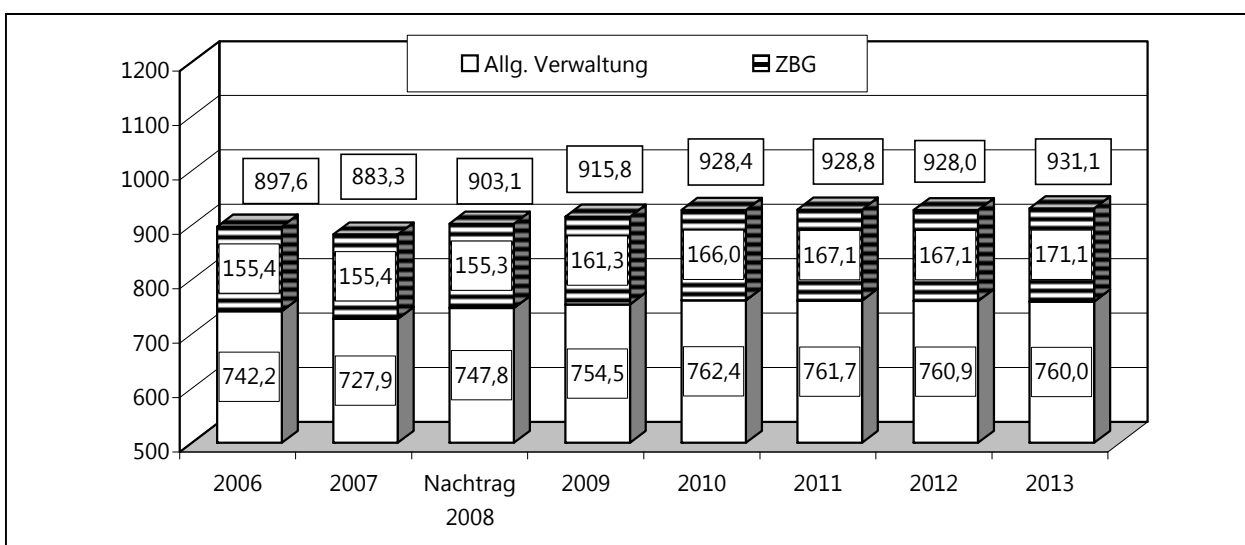
### Stadtverwaltung Gladbeck

## 2013

### I. Stellenentwicklung (ohne Vollzeitverrechnung) von 2000 bis 2005 \*)



### II. Stellenentwicklung (mit Vollzeitverrechnung) seit 2006 \*)



\*) Mit der Umstellung auf die Doppik wurde entsprechend den Empfehlungen der GemeindehaushaltsVO und der Gemeindeprüfungsanstalt eine Vollzeitverrechnung der Stellen eingeführt.

## Stellenplan

## Teil A: Beamte

Besoldungsgruppen	Zahl der Stellen 2013	Zahl der Stellen 2012	Zahl der tatsächlich besetzten Stellen am 30.6.2012	Erläuterungen
<b>Wahlbeamte</b>				
B 7	1,0	1,0	1,0	
B 4	1,0	1,0	1,0	
B 3	2,0	2,0	2,0	
	4,0	4,0	4,0	
<b>Höherer Dienst</b>				
A 16	3,0	3,0	3,0	
A 15	6,0	6,0	6,0	
A 14	6,0	6,0	6,0	
A 13	7,0	7,0	7,0	
	22,0	22,0	22,0	
<b>Gehobener Dienst</b>				
A 13	6,0	6,0	6,0	
A 12	23,0	23,0	22,7	
A 11	49,2	48,2	48,3	
A 10	22,0	22,0	21,6	
	100,2	99,2	98,6	
<b>Mittlerer Dienst</b>				<b>kw-Vermerke:</b>
A 9	18,8	19,8	19,8	1,0 Stellen A 14 (ZBG/12)
A 8	53,1	54,1	53,2	0,5 Stellen A 13 gD (14/5)
A 7	13,0	13,0	12,9	1,11 Stellen A 11 (50/30, 50/244)
A 6	2,0	2,0	2,0	1,5 Stellen A 10 (50/251, 51/158)
	86,9	88,9	87,9	1,0 Stellen Ref. 02 - Wirtschaftsförderung
				0,5 Stellen Amt 41
<b>Insgesamt</b>	<b>213,1</b>	<b>214,1</b>	<b>212,5</b>	

## Stellenplan

## Teil B 1: Tariflich Beschäftigte

Entgeltgruppe/ Sondertarif	Zahl der Stellen 2013	Zahl der Stellen 2012	Zahl der tatsächlich besetzten Stellen am 30.6.2012	Erläuterungen
15	3,0	4,0	3,0	<b>ku-Vermerke:</b> 1,0 Stellen EG 6 ku EG 5 (10/2003)
14	8,0	8,0	8,0	
13	11,0	11,0	11,0	
12	17,8	17,8	17,8	
11	26,0	26,0	25,0	<b>kw-Vermerke:</b> 0,5 Stellen EG 9 (10/1034)
10	32,3	33,5	30,5	2,5 Stellen EG 8 (32/1144, 32/Ermittlungsdienst, 50/1224, 52/1357)
9	43,5	40,0	35,5	
8	83,6	84,1	83,7	1,0 Stellen EG 7 (41/2524)
7	6,0	6,0	5,0	5,5 Stellen EG 6 (10/1391, 41/1082, 41/1151, 50/1459, 50/1101, 66/2049)
6	71,7	70,2	65,3	
5	71,5	74,6	68,6	1,0 Stellen EG 5 (52/Sporthallenwart)
4	5,0	5,0	5,0	3,0 Stellen EG 4 (50/Hauswarte, 66-EK/2210)
3	8,7	8,7	6,1	1,62 Stellen EG 3 (51/2456, 60/2215)
2	27,1	27,7	21,8	9,4 Stellen EG 2 (60/2447, 2310, 2230, 2236, 2235, 2286, 2284, 2329, 2379, 2331, 2220, 2467, 2470, 2532, 2501)
Pauschale	1,0	1,0	1,0	
<b>Insgesamt</b>	<b>416,2</b>	<b>417,6</b>	<b>387,2</b>	1,0 Stellen EG P (01/2001)

## Stellenplan

## Teil B 2: Tariflich Beschäftigte im Sozial- und Erziehungsdienst

Entgeltgruppe/ Sondertarif	Zahl der Stellen 2013	Zahl der Stellen 2012	Zahl der tatsächlich besetzten Stellen am 30.6.2012	Erläuterungen
S 18	3,0	3,0	3,0	<b>ku-Vermerke:</b> 3,0 Stellen S 15 ku S 12 (50/1468, 50/1482, 50/1550)  <b>kw Vermerke:</b> 0,5 Stellen S 12 (50/1468)
S 17	1,0	1,0	1,0	
S 16	0,0	0,0	0,0	
S 15	10,8	10,8	10,8	
S 14	12,5	12,0	12,5	
S 13	6,0	6,0	6,0	
S 12	11,6	12,1	10,6	
S 11	17,8	17,8	17,8	
S 10	10,0	10,0	9,0	
S 09	0,0	0,0	0,0	
S 08	3,0	3,0	3,0	
S 07	5,0	5,0	5,0	
S 06	30,0	28,5	28,5	
S 05	0,0	0,0	0,0	
S 04	0,0	0,0	0,0	
S 03	20,0	20,0	20,0	
<b>Insgesamt</b>	<b>130,7</b>	<b>129,2</b>	<b>127,2</b>	

## Zusammenstellung

	Zahl der Stellen		Differenz zu 2012
	2013	2012	
Beamte	213,1	214,1	-1,0
Tariflich Beschäftigte	546,9	546,8	0,1
davon:			
B 1	416,2	417,6	
B 2	130,7	129,2	
<b>Insgesamt</b>	<b>760,0</b>	<b>760,9</b>	<b>-0,9</b>

## Stellenübersicht

## Teil A: Aufteilung nach der Haushaltsgliederung - Beamte

Produktbereich	Bezeichnung	Wahlbeamte			Höherer Dienst				Gehobener Dienst				Mittlerer Dienst				Insgesamt
		B 7	B 4	B 3	A 16	A 15	A 14	A 13	A 13	A 12	A 11	A 10	A 9	A 8	A 7	A 6	
01	Innere Verwaltung *)	1,0	1,0	2,0	2,9	2,0	2,1	3,0	3,0	9,9	12,7	4,7	1,8	4,1	1,0	1,0	<b>52,2</b>
02	Sicherheit und Ordnung	-	-	-	0,0	1,0	-	1,0	-	2,7	9,0	4,3	14,0	46,1	10,0	-	<b>88,1</b>
03	Schulträgeraufgaben	-	-	-	-	-	-	1,0	-	1,2	1,9	1,4	-	-	1,2	-	<b>6,6</b>
04	Kultur	-	-	-	-	-	0,8	0,1	-	0,0	1,9	1,0	-	2,0	-	-	<b>5,8</b>
05	Soziale Hilfen	-	-	-	-	0,6	1,0	-	0,5	2,0	14,8	5,7	1,0	-	-	-	<b>25,6</b>
06	Kinder-, Jugend- und Familienhilfe	-	-	-	-	-	-	-	1,0	1,0	4,5	3,0	1,0	-	0,8	-	<b>11,3</b>
08	Sportförderung	-	-	-	-	-	-	-	-	1,2	-	0,2	1,0	-	-	-	<b>2,3</b>
09	Räumlich Planung und Entwicklung, Geoinformation	-	-	-	-	-	-	1,0	-	-	-	-	-	-	-	-	<b>1,0</b>
10	Bauen und Wohnen	-	-	-	-	0,4	0,1	-	1,5	-	1,9	1,9	-	1,0	-	1,0	<b>7,8</b>
11	Ver- und Entsorgung	-	-	-	-	-	0,1	-	-	-	-	-	-	-	-	-	<b>0,1</b>
12	Verkehrsflächen- und Anlagen, ÖPNV	-	-	-	-	1,0	0,8	-	-	-	-	-	-	-	-	-	<b>1,8</b>
13	Natur- und Landschaftspflege	-	-	-	-	-	0,1	-	-	-	-	-	-	-	-	-	<b>0,1</b>
14	Umweltschutz	-	-	-	0,1	-	-	-	-	-	0,4	-	-	-	-	-	<b>0,5</b>
15	Wirtschaft und Tourismus	-	-	-	-	-	0,0	1,0	-	3,0	1,0	-	-	-	-	-	<b>5,0</b>
16	Allg. Finanzwirtschaft	-	-	-	-	-	-	-	-	-	-	-	-	-	-	-	<b>0,0</b>
	<b>Summe</b>	<b>1,0</b>	<b>1,0</b>	<b>2,0</b>	<b>3,0</b>	<b>5,0</b>	<b>5,0</b>	<b>7,0</b>	<b>6,0</b>	<b>21,0</b>	<b>48,2</b>	<b>22,0</b>	<b>18,8</b>	<b>53,1</b>	<b>13,0</b>	<b>2,0</b>	<b>208,1</b>

## Eigenbetriebsähnliche Einrichtung

Zentraler Betriebshof	-	-	-	-	1,0	1,0	-	-	2,0	1,0	-	-	-	-	-	-	<b>5,0</b>
<b>Insgesamt</b>	<b>1,0</b>	<b>1,0</b>	<b>2,0</b>	<b>3,0</b>	<b>6,0</b>	<b>6,0</b>	<b>7,0</b>	<b>6,0</b>	<b>23,0</b>	<b>49,2</b>	<b>22,0</b>	<b>18,8</b>	<b>53,1</b>	<b>13,0</b>	<b>2,0</b>	<b>213,1</b>	

\*) incl. Planstellen für Einsatzkräfte

0,0 Stellenanteil &gt; 0,00 und &lt; 0,05 Planstellen

- keine Stellenanteile vorhanden

## Stellenübersicht

## Teil B: Aufteilung nach der Haushaltsgliederung - Tariflich Beschäftigte

Produktbereich	Bezeichnung	Entgeltgruppen															Insgesamt	
		15	14	13	12	11	10	9	8	7	6	5	4	3	2	P		
01	Innere Verwaltung *)	1,0	1,0	2,5	1,0	8,0	20,5	8,0	32,4	3,0	11,3	14,6	-	2,5	6,6	1,0		<b>113,3</b>
02	Sicherheit und Ordnung	-	0,2	-	-	1,0	2,0	3,0	27,6	-	2,4	6,7	-	-	2,5	-		<b>45,3</b>
03	Schulträgeraufgaben	-	1,3	-	-	-	1,0	-	2,9	-	20,7	17,6	1,0	3,6	13,1	-		<b>61,2</b>
04	Kultur	-	2,0	4,5	-	1,0	2,0	17,5	6,5	1,0	7,1	4,8	-	1,0	0,8	-		<b>48,3</b>
05	Soziale Hilfen	-	-	-	2,0	0,4	4,8	2,7	3,1	-	6,6	1,7	-	-	-	-		<b>21,2</b>
06	Kinder-, Jugend- und Familienhilfe	-	1,0	-	-	1,0	-	-	1,8	1,0	1,0	3,5	-	0,6	0,6	-		<b>10,4</b>
08	Sportförderung	-	0,5	-	-	-	-	2,0	1,5	-	4,8	6,2	-	1,0	3,6	-		<b>19,5</b>
09	Räumlich Planung und Entwicklung, Geoinformation	0,0	-	1,0	5,2	3,9	1,0	1,0	0,2	-	5,6	1,6	-	-	-	-		<b>19,5</b>
10	Bauen und Wohnen	0,0	-	-	0,8	5,9	-	2,4	5,7	-	1,5	1,3	3,0	-	-	-		<b>20,6</b>
11	Ver- und Entsorgung	0,4	-	0,9	2,7	3,4	-	0,8	-	-	4,6	3,4	1,0	-	-	-		<b>17,1</b>
12	Verkehrsflächen- und Anlagen, ÖPNV	0,4	-	1,0	5,2	0,3	-	3,2	-	1,0	5,0	6,7	-	-	-	-		<b>22,7</b>
13	Natur- und Landschaftspflege	0,2	1,0	0,1	0,1	1,1	1,0	1,0	1,0	-	0,3	0,5	-	-	-	-		<b>6,3</b>
14	Umweltschutz	-	1,0	1,0	0,8	-	-	-	-	-	-	-	-	-	-	-		<b>2,8</b>
15	Wirtschaft und Tourismus	1,0	-	-	-	-	-	2,0	1,0	-	1,0	3,1	-	-	-	-		<b>8,1</b>
16	Allg. Finanzwirtschaft	-	-	-	-	-	-	-	-	-	-	-	-	-	-	-		<b>0,0</b>
<b>Gesamt</b>		<b>3,0</b>	<b>8,0</b>	<b>11,0</b>	<b>17,8</b>	<b>26,0</b>	<b>32,3</b>	<b>43,5</b>	<b>83,6</b>	<b>6,0</b>	<b>71,7</b>	<b>71,5</b>	<b>5,0</b>	<b>8,7</b>	<b>27,1</b>	<b>1,0</b>		<b>416,2</b>

Produktbereich	Bezeichnung	Entgeltgruppen															Insgesamt	
		S 18	S 17	S 16	S 15	S 14	S 13	S 12	S 11	S 10	S 09	S 08	S 07	S 06	S 05	S 04		S 03
01	Innere Verwaltung *)	-	-	-	-	-	-	-	1,0	-	-	-	-	-	-	-	-	<b>1,0</b>
03	Schulträgeraufgaben	1,0	-	-	1,0	-	-	-	4,8	-	-	-	-	2,5	-	-	-	<b>9,3</b>
05	Soziale Hilfen	-	1,0	-	3,8	-	-	1,0	1,0	-	-	-	-	-	-	-	-	<b>6,8</b>
06	Kinder-, Jugend- und Familienhilfe	2,0	-	-	5,8	12,5	6,0	10,6	11,0	10,0	-	3,0	5,0	27,5	-	-	20,0	<b>113,4</b>
10	Bauen und Wohnen	-	-	-	0,2	-	-	-	-	-	-	-	-	-	-	-	-	<b>0,2</b>
<b>Gesamt</b>		<b>3,0</b>	<b>1,0</b>	<b>0,0</b>	<b>10,8</b>	<b>12,5</b>	<b>6,0</b>	<b>11,6</b>	<b>17,8</b>	<b>10,0</b>	<b>0,0</b>	<b>3,0</b>	<b>5,0</b>	<b>30,0</b>	<b>0,0</b>	<b>0,0</b>	<b>20,0</b>	<b>130,7</b>

Stellen insgesamt

546,9

- \*) incl. Planstellen für Einsatzkräfte  
0,0 Stellenanteil > 0,00 und < 0,05 Planstellen  
- keine Stellenanteile vorhanden

## Stellenübersicht

## Teil C: Dienstkräfte in der Probe- oder Ausbildungszeit

## I. Beamte auf Probe

Amts- bezeichnung	Besoldungs- gruppe	Zahl der Beamtinnen / Beamten			Erläuterungen
		2013	2012	am 30.6.2012	
Rätinnen/ Räte	A 13	0,0	0,0	0,0	
Inspektorinnen/ Inspektoren	A 9	4,0	1,0	1,0	
Sekretärinnen/ Sekretäre	A 6	7,0	7,0	4,0	
Brandmeister / Brandmeisterinnen	A 7	7,0	7,0	7,0	
<b>Insgesamt</b>		<b>18,0</b>	<b>15,0</b>	<b>12,0</b>	

## II. Nachwuchskräfte und informatorisch beschäftigte Dienstkräfte

Bezeichnung	Art der Vergütung	Vorgesehen für 2013 *)	Beschäftigt am 1.10.2012	Erläuterungen	
Inspektoranwärter/innen	Unterhaltszuschuss	2,0	5,0	*) Auszubildende/Nachwuchs- kräfte, die im lfd. Jahr ihre Ausbildung beenden, sind nicht mehr erfasst. In welchen Berufen im sog. gewerblich-techn. Bereich in 2013 Ausbildungsplätze zur Verfügung gestellt werden können, kann erst zu einem späteren Zeitpunkt entschieden werden. Insofern wird sich ggfls. die Gesamt- zahl der für 2013 vorgesehenen Plätze geringfügig ändern	
Sekretäranwärter/innen	Unterhaltszuschuss	2,0	2,0		
Brandmeisteranwärter/innen	Unterhaltszuschuss	8,0	8,0		
Aufstiegsbeamte für den ge- hobenen nichttechn. Dienst	Bes. A 7 / A 8 / A 9 mD	2,0	2,0		
<i>Auszubildende für den Beruf</i> Verwaltungsfachangestellte	Ausbildungsvergütung	2,0	2,0		
Bauzeichner/innen	Ausbildungsvergütung	1,0	2,0		
Fachang. für Bäderbetriebe	Ausbildungsvergütung	0,0	1,0		
Fachang. für Medien und Informationsdienste	Ausbildungsvergütung	2,0	3,0		
Kfz-Mechatroniker/innen	Ausbildungsvergütung	3,0	4,0		ZBG
Gärtner/innen	Ausbildungsvergütung	1,0	2,0		ZBG
Fachkräfte für Straßen- und Verkehrstechnik	Ausbildungsvergütung	0,0	0,0		} Verbundausbildung
Kaufleute für Bürokommunik.	Ausbildungsvergütung	4,0	7,0		
Fachkräfte für Veranstaltungs- technik	Ausbildungsvergütung	2,0	4,0		
Elektroniker/innen	Ausbildungsvergütung	0,0	1,0		
Sport- u. Fitness Kauffrauen/ -männer	Ausbildungsvergütung	0,0	0,0		
Informatikkauffrauen/-männer	Ausbildungsvergütung	0,0	0,0		
Fachinformatiker/innen	Ausbildungsvergütung	2,0	2,0		
<b>Insgesamt</b>		<b>31,0</b>	<b>45,0</b>		