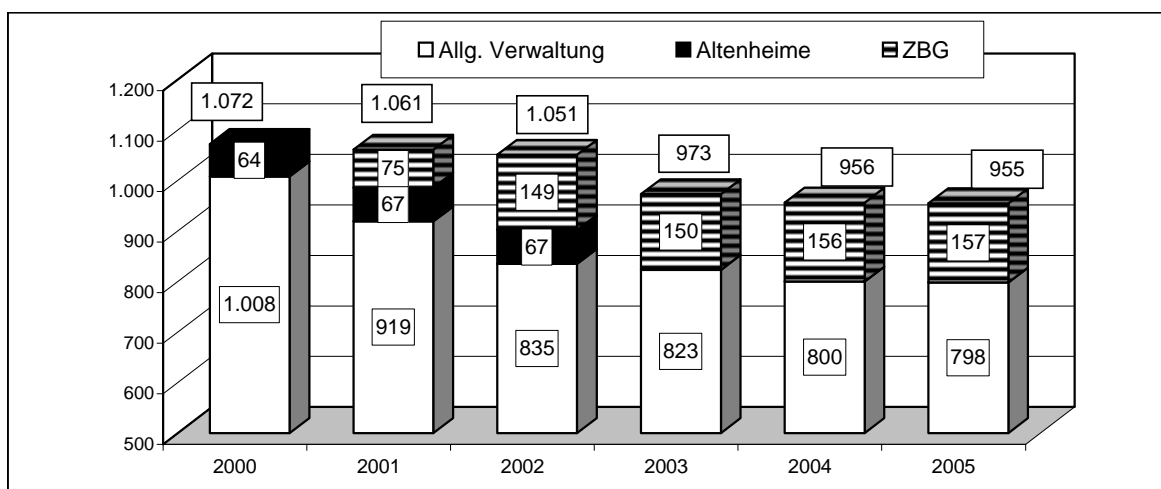
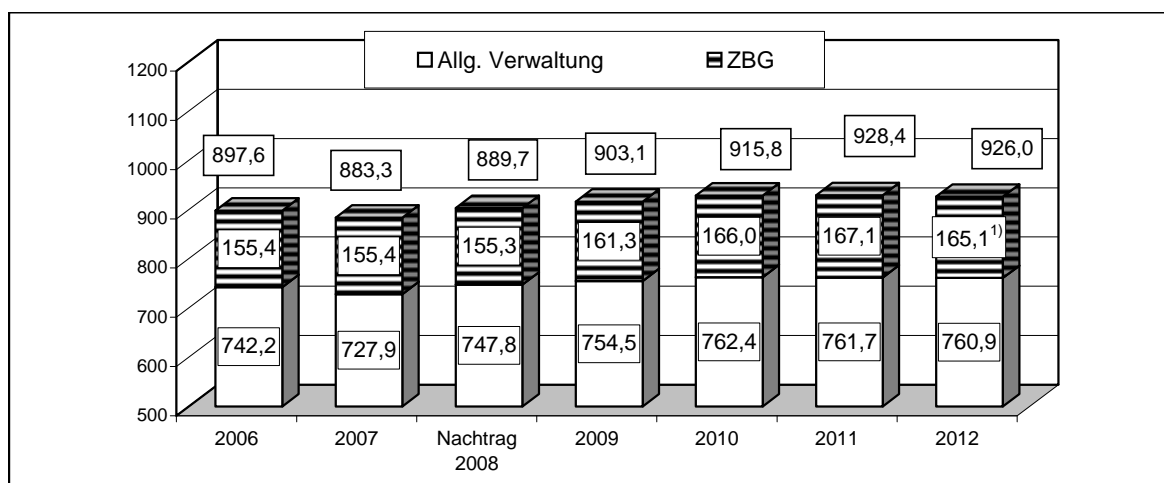


# STELLENPLAN der Stadtverwaltung Gladbeck 2012

## I. Stellenentwicklung (ohne Vollzeitverrechnung) von 2000 bis 2005 \*)



## II. Stellenentwicklung (mit Vollzeitverrechnung) seit 2006 \*)



1) vorbehaltlich des Beschlusses des Betriebsausschusses zur Stellenübersicht 2012 des ZBG

\*) Mit der Umstellung auf die Doppik wird entsprechend den Empfehlungen der GemeindehaushaltsVO und der Gemeindeprüfungsanstalt eine Vollzeitverrechnung der Stellen eingeführt.

## Stellenplan

## Teil A: Beamte

Besoldungsgruppen	Zahl der Stellen 2012	Zahl der Stellen 2011	Zahl der tatsächlich besetzten Stellen am 30.6.2011	Erläuterungen
<b>Wahlbeamte</b>				
B 7	1,0	1,0	1,0	
B 4	1,0	1,0	1,0	
B 3	2,0	2,0	2,0	
	4,0	4,0	4,0	
<b>Höherer Dienst</b>				
A 16	3,0	3,0	3,0	
A 15	6,0	6,0	5,0	
A 14	6,0	6,0	6,0	
A 13	7,0	8,0	8,0	
	22,0	23,0	22,0	
<b>Gehobener Dienst</b>				
A 13	6,0	6,0	6,0	
A 12	23,0	24,0	22,7	
A 11	48,2	47,6	42,2	
A 10	22,0	23,0	20,3	
	99,2	100,6	91,2	
<b>Mittlerer Dienst</b>				
A 9	19,8	19,8	18,7	
A 8	54,1	55,1	47,3	
A 7	13,0	13,0	12,9	
A 6	2,0	2,0	1,0	
	88,9	89,9	79,9	
<b>Insgesamt</b>	<b>214,1</b>	<b>217,5</b>	<b>197,1</b>	<b>kw-Vermerke:</b> 0,5 Stellen A 10 (51/158)

## Stellenplan

## Teil B 1: Tariflich Beschäftigte

Entgeltgruppe/ Sondertarif	Zahl der Stellen 2012	Zahl der Stellen 2011	Zahl der tatsächlich besetzten Stellen am 30.6.2011	Erläuterungen
15	4,0	4,0	3,0	<b>ku-Vermerke:</b> 1,0 Stellen EG 6 ku EG 5 (10/2003)  <b>kw-Vermerke:</b> 1,0 Stellen EG 15 (61/1298) 0,5 Stellen EG 8 (52/1357) 1,0 Stellen EG 8 (32/Ermittlungsd.) 1,0 Stellen EG 7 (41/2524) 1,0 Stellen EG 6 (66/2049) 2,0 Stellen EG 4 (50/Hauswarte) 1,0 Stellen EG 3 (60/2215) 0,8 Stellen EG 2 (60/2501) 1,0 Stellen EG P (01/2001)
14	8,0	8,0	8,0	
13	11,0	11,0	10,3	
12	17,8	17,8	16,8	
11	26,0	26,0	20,6	
10	33,5	31,5	27,8	
9	40,0	40,5	33,8	
8	84,1	86,7	77,2	
7	6,0	7,0	6,0	
6	70,2	69,2	61,6	
5	74,6	73,6	62,8	
4	5,0	5,0	4,0	
3	8,7	9,3	6,5	
2	27,7	27,7	23,1	
Pauschale	1,0	1,0	1,0	
<b>Insgesamt</b>	<b>417,6</b>	<b>418,3</b>	<b>362,5</b>	

## Stellenplan

## Teil B 2: Tariflich Beschäftigte im Sozial- und Erziehungsdienst

Entgeltgruppe/ Sondertarif	Zahl der Stellen 2012	Zahl der Stellen 2011	Zahl der tatsächlich besetzten Stellen am 30.6.2011	Erläuterungen
S 18	3,0	3,0	2,6	<b>ku-Vermerke:</b> 3,0 Stellen S 15 ku S 12 (50/1468, 50/1482, 50/1550)
S 17	1,0	1,0	1,0	
S 16	0,0	0,0	0,0	
S 15	10,8	11,8	11,3	
S 14	12,0	0,0	0,0	
S 13	6,0	6,0	6,0	
S 12	12,1	23,1	21,2	
S 11	17,8	13,5	12,6	
S 10	10,0	10,0	9,0	
S 09	0,0	0,0	0,0	
S 08	3,0	4,0	3,7	
S 07	5,0	5,0	5,4	
S 06	28,5	28,5	23,4	
S 05	0,0	0,0	0,0	
S 04	0,0	0,0	0,0	
S 03	20,0	20,0	17,6	
<b>Insgesamt</b>	<b>129,2</b>	<b>125,9</b>	<b>110,2</b>	

## Zusammenstellung

	Zahl der Stellen		Differenz zu 2011
	2012	2011	
Beamte	214,1	217,5	-3,4
Tariflich Beschäftigte	546,8	544,2	2,6
davon:			
B 1	417,6	418,3	
B 2	129,2	125,9	
<b>Insgesamt</b>	<b>760,9</b>	<b>761,7</b>	<b>-0,8</b>

## Stellenübersicht

## Teil A: Aufteilung nach der Haushaltsgliederung - Beamte

Produktbereich	Bezeichnung	Wahlbeamte			Höherer Dienst				Gehobener Dienst				Mittlerer Dienst				Insgesamt
		B 7	B 4	B 3	A 16	A 15	A 14	A 13	A 13	A 12	A 11	A 10	A 9	A 8	A 7	A 6	
01	Innere Verwaltung *)	1,0	1,0	2,0	2,9	2,0	2,1	3,0	3,0	9,9	12,2	4,7	2,8	4,1	1,0	2,0	53,6
02	Sicherheit und Ordnung	-	-	-	0,0	1,0	-	1,0	-	2,7	8,5	4,3	14,0	46,1	10,0	-	87,6
03	Schulträgeraufgaben	-	-	-	-	-	-	1,0	-	1,2	1,9	1,4	-	-	1,2	-	6,6
04	Kultur	-	-	-	-	-	0,8	0,1	-	0,0	1,9	1,0	-	2,0	-	-	5,8
05	Soziale Hilfen	-	-	-	-	0,6	1,0	-	0,5	2,0	14,6	5,7	1,0	-	-	-	25,4
06	Kinder-, Jugend- und Familienhilfe	-	-	-	-	-	-	-	1,0	1,0	4,5	3,0	1,0	-	0,8	-	11,3
08	Sportförderung	-	-	-	-	-	-	-	-	1,2	-	0,2	1,0	-	-	-	2,3
09	Räumlich Planung und Entwicklung, Geoinformation	-	-	-	-	-	-	1,0	-	-	-	-	-	-	-	-	1,0
10	Bauen und Wohnen	-	-	-	-	0,4	0,1	-	1,5	-	2,1	1,9	-	2,0	-	-	8,0
11	Ver- und Entsorgung	-	-	-	-	-	0,1	-	-	-	-	-	-	-	-	-	0,1
12	Verkehrsflächen- und Anlagen, ÖPNV	-	-	-	-	1,0	0,8	-	-	-	-	-	-	-	-	-	1,8
13	Natur- und Landschaftspflege	-	-	-	-	-	0,1	-	-	-	-	-	-	-	-	-	0,1
14	Umweltschutz	-	-	-	0,1	-	-	-	-	-	0,4	-	-	-	-	-	0,5
15	Wirtschaft und Tourismus	-	-	-	-	-	0,0	1,0	-	3,0	1,0	-	-	-	-	-	5,0
16	Allg. Finanzwirtschaft	-	-	-	-	-	-	-	-	-	-	-	-	-	-	-	0,0
	<b>Summe</b>	<b>1,0</b>	<b>1,0</b>	<b>2,0</b>	<b>3,0</b>	<b>5,0</b>	<b>5,0</b>	<b>7,0</b>	<b>6,0</b>	<b>21,0</b>	<b>47,2</b>	<b>22,0</b>	<b>19,8</b>	<b>54,1</b>	<b>13,0</b>	<b>2,0</b>	<b>209,1</b>

## Eigenbetriebsähnliche Einrichtung

Zentraler Betriebschef	-	-	-	-	1,0	1,0	-	-	2,0	1,0	-	-	-	-	-	-	5,0
<b>Insgesamt</b>	<b>1,0</b>	<b>1,0</b>	<b>2,0</b>	<b>3,0</b>	<b>6,0</b>	<b>6,0</b>	<b>7,0</b>	<b>6,0</b>	<b>23,0</b>	<b>48,2</b>	<b>22,0</b>	<b>19,8</b>	<b>54,1</b>	<b>13,0</b>	<b>2,0</b>	<b>214,1</b>	

- \*) incl. Planstellen für Einsatzkräfte  
0,0 Stellenanteil > 0,00 und < 0,05 Planstellen  
- keine Stellenanteile vorhanden

## Stellenübersicht

## Teil B: Aufteilung nach der Haushaltsgliederung - Tariflich Beschäftigte

Produktbereich	Bezeichnung	Entgeltgruppen															Insgesamt
		15	14	13	12	11	10	9	8	7	6	5	4	3	2	P	
01	Innere Verwaltung *)	1,0	1,0	2,5	1,0	8,0	20,0	7,5	32,9	3,0	11,3	15,4	1,0	2,5	6,6	1,0	114,7
02	Sicherheit und Ordnung	-	0,2	-	-	1,0	2,5	2,0	27,6	-	2,4	8,2	-	-	2,5	-	46,3
03	Schulträgeraufgaben	-	1,3	-	-	-	1,0	-	2,9	-	20,2	17,1	1,0	3,6	13,7	-	60,7
04	Kultur	-	2,0	4,5	-	1,0	2,0	17,5	7,0	1,0	7,1	4,8	-	1,0	0,8	-	48,8
05	Soziale Hilfen	-	-	-	2,0	0,4	5,0	2,7	3,1	-	3,6	1,7	-	-	-	-	18,4
06	Kinder-, Jugend- und Familienhilfe	-	1,0	-	-	1,0	-	-	1,8	1,0	1,0	3,5	-	0,6	0,6	-	10,4
08	Sportförderung	-	0,5	-	-	-	-	2,0	1,5	-	4,8	7,2	-	1,0	3,6	-	20,5
09	Räumlich Planung und Entwicklung, Geoinformation	0,5	-	1,0	5,2	3,9	1,9	1,0	0,2	-	5,6	1,6	-	-	-	-	20,9
10	Bauen und Wohnen	0,5	-	-	0,8	5,9	0,1	2,4	5,2	-	1,5	1,3	3,0	-	-	-	20,7
11	Ver- und Entsorgung	0,4	-	0,9	2,7	3,4	-	0,8	-	-	4,6	3,4	-	-	-	-	16,1
12	Verkehrsflächen- und Anlagen, ÖPNV	0,4	-	1,0	5,2	0,3	-	1,2	-	1,0	7,0	6,7	-	-	-	-	22,7
13	Natur- und Landschaftspflege	0,2	1,0	0,1	0,1	1,2	1,0	1,0	1,0	-	0,3	0,5	-	-	-	-	6,4
14	Umweltschutz	-	1,0	1,0	0,8	-	-	-	-	-	-	-	-	-	-	-	2,8
15	Wirtschaft und Tourismus	1,0	-	-	-	-	-	2,0	1,0	-	1,0	3,4	-	-	-	-	8,4
16	Allg. Finanzwirtschaft	-	-	-	-	-	-	-	-	-	-	-	-	-	-	-	0,0
<b>Gesamt</b>		<b>4,0</b>	<b>8,0</b>	<b>11,0</b>	<b>17,8</b>	<b>26,0</b>	<b>33,5</b>	<b>40,0</b>	<b>84,1</b>	<b>6,0</b>	<b>70,2</b>	<b>74,6</b>	<b>5,0</b>	<b>8,7</b>	<b>27,7</b>	<b>1,0</b>	<b>417,6</b>

Produktbereich	Bezeichnung	Entgeltgruppen															Insgesamt
		S 18	S 17	S 16	S 15	S 14	S 13	S 12	S 11	S 10	S 09	S 08	S 07	S 06	S 05	S 04	
01	Innere Verwaltung *)	-	-	-	-	-	-	-	1,0	-	-	-	-	-	-	-	1,0
03	Schulträgeraufgaben	1,0	-	-	1,0	-	-	-	4,8	-	-	-	-	2,5	-	-	9,3
05	Soziale Hilfen	-	1,0	-	3,8	-	-	1,0	1,0	-	-	-	-	-	-	-	6,8
06	Kinder-, Jugend- und Familienhilfe	2,0	-	-	5,8	12,0	6,0	11,1	11,0	10,0	-	3,0	5,0	26,0	-	-	111,9
10	Bauen und Wohnen	-	-	-	0,2	-	-	-	-	-	-	-	-	-	-	-	0,2
<b>Gesamt</b>		<b>3,0</b>	<b>1,0</b>	<b>0,0</b>	<b>10,8</b>	<b>12,0</b>	<b>6,0</b>	<b>12,1</b>	<b>17,8</b>	<b>10,0</b>	<b>0,0</b>	<b>3,0</b>	<b>5,0</b>	<b>28,5</b>	<b>0,0</b>	<b>0,0</b>	<b>129,2</b>

Stellen insgesamt

546,8

\*) incl. Planstellen für Einsatzkräfte

0,0 Stellenanteil &gt; 0,00 und &lt; 0,05 Planstellen

- keine Stellenanteile vorhanden

## Stellenübersicht

## Teil C: Dienstkräfte in der Probe- oder Ausbildungszeit

## I. Beamte auf Probe

Amts- bezeichnung	Besoldungs- gruppe	Zahl der Beamtinnen / Beamten			Erläuterungen
		2012	2011	am 30.6.2011	
Rätinnen/ Räte	A 13	0,0	0,0	0,0	
Inspektorinnen/ Inspektoren	A 9	2,0	2,0	1,0	
Sekretärinnen/ Sekretäre	A 6	3,0	4,0	4,0	
Brandmeister / Brandmeisterinnen	A 7	7,0	7,0	0,0	
<b>Insgesamt</b>		<b>12,0</b>	<b>13,0</b>	<b>5,0</b>	

## II. Nachwuchskräfte und informatorisch beschäftigte Dienstkräfte

Bezeichnung	Art der Vergütung	Vorgesehen für 2012 *)	Beschäftigt am 1.10.2011	Erläuterungen
Inspektoranwärter/innen	Unterhaltszuschuss	7,0	6,0	*) Auszubildende/Nachwuchs- kräfte, die im lfd. Jahr ihre Ausbildung beenden, sind nicht mehr erfasst.  ZBG ZBG  } Verbundausbildung
Sekretäranwärter/innen	Unterhaltszuschuss	2,0	3,0	
Brandmeisteranwärter/innen	Unterhaltszuschuss	8,0	1,0	
Aufstiegsbeamte für den ge- hobenen nichttechn. Dienst	Bes. A 7 / A 8 / A 9 mD	1,0	0,0	
<i>Auszubildende für den Beruf</i> Verwaltungsfachangestellte	Ausbildungsvergütung	2,0	2,0	
Bauzeichner/innen	Ausbildungsvergütung	2,0	2,0	
Fachang. für Bäderbetriebe	Ausbildungsvergütung	1,0	1,0	
Fachang. für Medien und Informationsdienste	Ausbildungsvergütung	3,0	3,0	
Kfz-Mechatroniker/innen	Ausbildungsvergütung	4,0	4,0	
Gärtner/innen	Ausbildungsvergütung	3,0	2,0	
Fachkräfte für Straßen- und Verkehrstechnik	Ausbildungsvergütung	0,0	0,0	
Kaufleute für Bürokommunik.	Ausbildungsvergütung	5,0	6,0	
Fachkräfte für Veranstaltungs- technik	Ausbildungsvergütung	3,0	4,0	
Elektroniker/innen	Ausbildungsvergütung	1,0	1,0	
Sport- u. Fitness Kauffrauen/ -männer	Ausbildungsvergütung	0,0	1,0	
Informatikkauffrauen/-männer	Ausbildungsvergütung	0,0	0,0	
Fachinformatiker/innen	Ausbildungsvergütung	2,0	2,0	
<b>Insgesamt</b>		<b>44,0</b>	<b>38,0</b>	