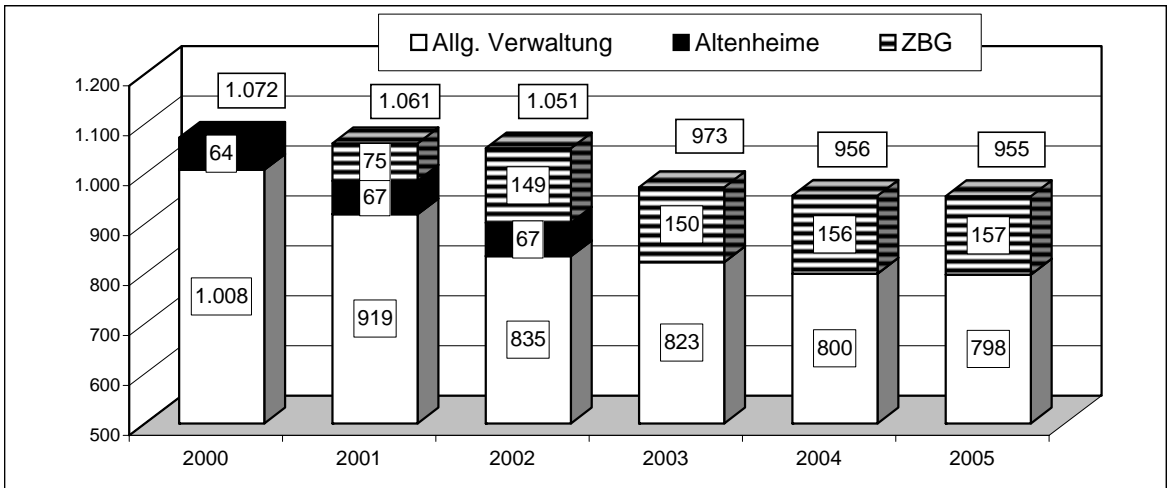
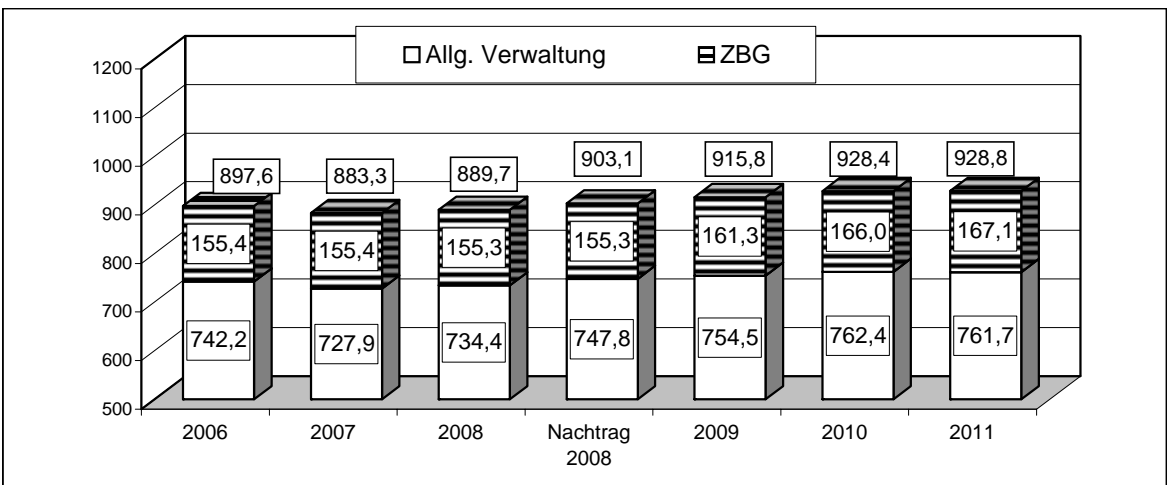


STELLENPLAN
der
Stadtverwaltung Gladbeck
2011

I. Stellenentwicklung (ohne Vollzeitverrechnung) von 2000 bis 2005 *)



II. Stellenentwicklung (mit Vollzeitverrechnung) seit 2006 *)



*) Mit der Umstellung auf die Doppik wird entsprechend den Empfehlungen der GemeindehaushaltsVO und der Gemeindeprüfungsanstalt eine Vollzeitverrechnung der Stellen eingeführt.

Stellenplan

Teil A: Beamte

Besoldungsgruppen	Zahl der Stellen 2011		Zahl der Stellen 2010	Zahl der tatsächlich besetzten Stellen am 30.06.2010	Erläuterungen
	insgesamt	davon ausgedeutert			
Wahlbeamte					
B 7	1,0	1,0	1,0	1,0	
B 4	1,0	1,0	1,0	1,0	
B 3	2,0	2,0	2,0	2,0	
	4,0	4,0	4,0	4,0	
Höherer Dienst					
A 16	3,0		3,0	3,0	
A 15	6,0	1,0	7,0	6,0	
A 14	6,0	2,0	6,0	6,0	
A 13	8,0	1,0	8,0	8,0	
	23,0	4,0	24,0	23,0	
Gehobener Dienst					
A 13	6,0		7,0	6,0	
A 12	24,0	4,0	23,0	22,6	
A 11	47,6	19,0	46,6	43,1	
A 10	23,0		22,0	21,7	
	100,6	23,0	98,6	93,3	
Mittlerer Dienst					
A 9	19,8	15,0	17,8	15,2	
A 8	55,1	43,0	54,1	50,8	
A 7	13,0	9,0	13,0	11,4	
A 6	2,0		2,0	0,0	
	89,9	67,0	86,9	77,4	
Insgesamt	217,5	98,0	213,5	197,7	kw-Vermerke: 0,5 Stellen A 10 (51/158)

Stellenplan

Teil B 1: Tariflich Beschäftigte

Entgeltgruppe/ Sondertarif	Zahl der Stellen 2011	Zahl der Stellen 2010 *1)	Zahl der tatsächlich besetzten Stellen am 30.06.2010 *1)	Erläuterungen
15	4,0	3,0	3,0	ku-Vermerke: 1,0 Stellen EG 6 ku EG 5 (10/2003) kw-Vermerke: 1,0 Stellen EG 15 (61/1298) 1,5 Stellen EG 8 (52/1357, EK/1330) 2,0 Stellen EG 7 (40/2492, 41/2524) 1,0 Stellen EG 5 (20/1266) 1,6 Stellen EG 3 (60/2215, 41/2008) 0,8 Stellen EG 2 (41/2501)
14	8,0	7,0	7,5	
13	11,0	12,0	12,0	
12	17,8	18,0	16,3	
11	26,0	31,0	27,2	
10	31,5	40,0	35,9	
9	40,5	97,4	82,0	
8	86,7	96,7	95,9	
7	7,0	7,0	6,0	
6	69,2	96,7	89,6	
5	73,6	76,6	65,5	
4	5,0	5,0	4,0	
3	9,3	29,8	26,3	
2	27,7	27,7	22,2	
Pauschale	1,0	1,0	1,0	
Insgesamt	418,3	548,9	494,4	

*1) inklusive der ab 2011 gesondert ausgewiesenen S-Entgeltgruppen im Sozial- und Erziehungsdienst

Stellenplan

Teil B 2: Tariflich Beschäftigte im Sozial- und Erziehungsdienst

Entgeltgruppe/ Sondertarif	Zahl der Stellen 2011	Zahl der Stellen 2010 *2)	Zahl der tatsächlich besetzten Stellen am 30.06.2010 *2)	Erläuterungen
S 18	3,0			ku-Vermerke: 3,0 Stellen S 15 ku S 12 (50/1468, 50/1482, 50/1550) 1,0 Stellen S 15 ku S 11 (51/1304)
S 17	1,0			
S 16	0,0			
S 15	11,8			
S 14	0,0			
S 13	6,0			
S 12	23,1			
S 11	13,5			
S 10	10,0			
S 09	0,0			
S 08	4,0			
S 07	5,0			
S 06	28,5			
S 05	0,0			
S 04	0,0			
S 03	20,0			
Insgesamt	125,9	0,0	0,0	

Zusammenstellung

	Zahl der Stellen		Differenz zu 2010
	2011	2010	
Beamte	217,5	213,5	4,0
Tariflich Beschäftigte	544,2	548,9	-4,7
davon:			
B 1	418,3		
B 2	125,9		
Insgesamt	761,7	762,4	-0,7

*2) Die Überleitung des Sozial- und Erziehungsdienstes in die S-Entgeltgruppen erfolgte in 2010. Das Stellenvolumen ist in der Aufstellung B 1 "Tariflich Beschäftigte" enthalten.

Stellenübersicht

Teil A: Aufteilung nach der Haushaltsgliederung - Beamte

Produktbereich	Bezeichnung	Wahlbeamte			Höherer Dienst				Gehobener Dienst				Mittlerer Dienst				Insgesamt
		B 7	B 4	B 3	A 16	A 15	A 14	A 13	A 13	A 12	A 11	A 10	A 9	A 8	A 7	A 6	
01	Innere Verwaltung *)	1,0	1,0	2,0	2,9	3,0	2,1	4,0	3,0	9,9	13,7	3,7	2,8	4,1	1,0	2,0	56,0
02	Sicherheit und Ordnung	-	-	-	0,0	1,0	-	1,0	-	3,7	9,0	4,3	14,0	46,1	10,0	-	89,1
03	Schulträgeraufgaben	-	-	-	-	-	-	1,0	-	1,2	1,9	1,4	-	-	1,2	-	6,6
04	Kultur	-	-	-	-	-	0,8	0,1	-	0,0	1,9	1,0	-	2,0	-	-	5,8
05	Soziale Hilfen	-	-	-	-	0,6	1,0	-	0,5	2,0	13,6	6,9	1,0	-	-	-	25,6
06	Kinder-, Jugend- und Familienhilfe	-	-	-	-	-	-	-	1,0	1,0	4,0	3,0	1,0	1,0	0,8	-	11,8
08	Sportförderung	-	-	-	-	-	-	-	-	1,2	-	0,2	1,0	-	-	-	2,3
09	Räumlich Planung und Entwicklung, Geoinformation	-	-	-	-	-	-	1,0	-	-	-	-	-	-	-	-	1,0
10	Bauen und Wohnen	-	-	-	-	0,4	0,1	-	1,5	-	1,1	2,6	-	2,0	-	-	7,8
11	Ver- und Entsorgung	-	-	-	-	-	0,1	-	-	-	-	-	-	-	-	-	0,1
12	Verkehrsflächen- und Anlagen, ÖPNV	-	-	-	-	-	0,8	-	-	-	-	-	-	-	-	-	0,8
13	Natur- und Landschaftspflege	-	-	-	-	-	0,1	-	-	-	-	-	-	-	-	-	0,1
14	Umweltschutz	-	-	-	0,1	-	-	-	-	-	0,4	-	-	-	-	-	0,5
15	Wirtschaft und Tourismus	-	-	-	-	-	0,0	1,0	-	3,0	1,0	-	-	-	-	-	5,1
16	Allg. Finanzwirtschaft	-	-	-	-	-	-	-	-	-	-	-	-	-	-	-	0,0
	Summe	1,0	1,0	2,0	3,0	5,0	5,0	8,0	6,0	22,0	46,6	23,0	19,8	55,1	13,0	2,0	212,5

Eigenbetriebsähnliche Einrichtung

Zentraler Betriebshof	-	-	-	-	1,0	1,0	-	-	2,0	1,0	-	-	-	-	-	-	5,0
Insgesamt	1,0	1,0	2,0	3,0	6,0	6,0	8,0	6,0	24,0	47,6	23,0	17,8	57,1	13,0	2,0	217,5	

- *) incl. Planstellen für Einsatzkräfte
 0,0 Stellenanteil > 0,00 und < 0,05 Planstellen
 - keine Stellenanteile vorhanden

Stellenübersicht

Teil A: Aufteilung nach der Haushaltsgliederung - Tariflich Beschäftigte

Produktbereich	Bezeichnung	Entgeltgruppen															Insgesamt	
		15	14	13	12	11	10	9	8	7	6	5	4	3	2	P		
01	Innere Verwaltung *)	-	1,0	2,5	1,0	9,0	17,5	8,5	35,4	3,0	10,8	16,4	1,0	2,5	5,9	1,0		115,6
02	Sicherheit und Ordnung	-	0,2	-	-	-	2,0	2,0	27,6	-	2,9	7,7	-	-	2,5	-		44,8
03	Schulträgeraufgaben	-	1,3	-	-	-	1,0	-	2,6	1,0	20,2	16,1	1,0	3,6	14,4	-		61,2
04	Kultur	-	2,0	4,5	-	1,0	2,0	18,0	7,0	1,0	7,1	4,3	-	1,6	0,8	-		49,3
05	Soziale Hilfen	-	-	-	2,0	0,4	6,0	2,0	3,1	-	3,6	1,7	-	-	-	-		18,8
06	Kinder-, Jugend- und Familienhilfe	-	1,0	-	-	1,0	-	-	2,0	1,0	-	3,5	-	0,6	0,6	-		9,7
08	Sportförderung	-	0,5	-	-	-	-	2,0	1,5	-	4,8	7,2	-	1,0	3,5	-		20,4
09	Räumlich Planung und Entwicklung, Geoinformation	1,0	-	1,0	5,2	3,9	1,9	1,0	0,2	-	5,6	1,6	-	-	-	-		21,4
10	Bauen und Wohnen	0,8	-	-	0,8	5,9	0,1	2,0	5,2	-	1,5	1,3	3,0	-	-	-		20,6
11	Ver- und Entsorgung	0,4	-	0,9	2,7	3,4	-	0,8	-	-	4,6	3,4	-	-	-	-		16,1
12	Verkehrsflächen- und Anlagen, ÖPNV	0,6	-	1,0	5,2	0,3	-	1,2	-	1,0	7,0	6,7	-	-	-	-		22,9
13	Natur- und Landschaftspflege	0,2	1,0	0,1	0,1	1,2	1,0	1,0	1,0	-	0,3	0,5	-	-	-	-		6,4
14	Umweltschutz	-	1,0	1,0	0,8	-	-	-	-	-	-	-	-	-	-	-		2,8
15	Wirtschaft und Tourismus	1,0	-	-	-	-	-	2,0	1,0	-	1,0	3,4	-	-	-	-		8,4
16	Allg. Finanzwirtschaft	-	-	-	-	-	-	-	-	-	-	-	-	-	-	-		0,0
Gesamt		4,0	8,0	11,0	17,8	26,0	31,5	40,5	86,7	7,0	69,2	73,6	5,0	9,3	27,7	1,0		418,3

Produktbereich	Bezeichnung	Entgeltgruppen															Insgesamt	
		S 18	S 17	S 16	S 15	S 14	S 13	S 12	S 11	S 10	S 09	S 08	S 07	S 06	S 05	S 04		S 03
01	Innere Verwaltung *)	-	-	-	-	-	-	-	1,0	-	-	-	-	-	-	-	-	1,0
03	Schulträgeraufgaben	1,0	-	-	1,0	-	-	-	1,5	-	-	-	-	2,5	-	-	-	6,0
05	Soziale Hilfen	-	1,0	-	3,8	-	-	1,0	1,0	-	-	-	-	-	-	-	-	6,8
06	Kinder-, Jugend- und Familienhilfe	2,0	-	-	6,8	-	6,0	22,1	10,0	10,0	-	4,0	5,0	26,0	-	-	20,0	111,9
10	Bauen und Wohnen	-	-	-	0,2	-	-	-	-	-	-	-	-	-	-	-	-	0,2
Gesamt		3,0	1,0	0,0	11,8	0,0	6,0	23,1	13,5	10,0	0,0	4,0	5,0	28,5	0,0	0,0	20,0	125,9

Stellen insgesamt

544,2

- *) incl. Planstellen für Einsatzkräfte
- 0,0 Stellenanteil > 0,00 und < 0,05 Planstellen
- keine Stellenanteile vorhanden

Stellenübersicht

Teil B: Dienstkräfte in der Probe- oder Ausbildungszeit

I. Beamte auf Probe

Amts- bezeichnung	Besoldungs- gruppe	Zahl der Beamtinnen / Beamten			Erläuterungen
		2011	2010	am 30.06.2010	
Rätinnen/ Räte	A 13	0,0	0,0	0,0	Seit dem 01.04.2009 sieht das Dienstrecht das Instrument "zur Anstellung" nicht mehr vor; es handelt sich jedoch weiterhin um Beamte/Beamtinnen im Beamtenverhältnis auf Probe.
Inspektorinnen/ Inspektoren	A 9	1,0	3,0	3,0	
Sekretärinnen/ Sekretäre	A 6	4,0	4,0	4,0	
Brandmeister / Brandmeisterinnen	A 7	6,0	10,0	4,0	
Insgesamt		11,0	17,0	11,0	

II. Nachwuchskräfte und informatorisch beschäftigte Dienstkräfte

Bezeichnung	Art der Vergütung	Vorgesehen für 2011 *)	Beschäftigt am 01.10.2010	Erläuterungen
Inspektoranwärter/innen	Unterhaltszuschuss	7,0	4,0	*) Auszubildende/Nachwuchs- kräfte, die im lfd. Jahr ihre Ausbildung beenden, sind nicht mehr erfasst.
Sekretäranwärter/innen	Unterhaltszuschuss	3,0	3,0	
Brandmeisteranwärter/innen	Unterhaltszuschuss	0,0	6,0	
Aufstiegsbeamte für den ge- hobenen nichttechn. Dienst	Bes. A 7 / A 8 / A 9 mD	1,0	0,0	
<i>Auszubildende für den Beruf</i> Verwaltungsfachangestellte	Ausbildungsvergütung	2,0	0,0	ZBG ZBG } Verbundausbildung
Bauzeichner/innen	Ausbildungsvergütung	2,0	2,0	
Fachang. für Bäderbetriebe	Ausbildungsvergütung	1,0	2,0	
Fachang. für Medien und Informationsdienste	Ausbildungsvergütung	3,0	3,0	
Kfz-Mechatroniker/innen	Ausbildungsvergütung	4,0	4,0	
Gärtner/innen	Ausbildungsvergütung	2,0	3,0	
Fachkräfte für Straßen- und Verkehrstechnik	Ausbildungsvergütung	0,0	0,0	
Kaufleute für Bürokommunik.	Ausbildungsvergütung	6,0	7,0	
Fachkräfte für Veranstaltungs- technik	Ausbildungsvergütung	4,0	4,0	
Elektroniker/innen	Ausbildungsvergütung	1,0	1,0	
Sport- u. Fitness Kauffrauen/ -männer	Ausbildungsvergütung	1,0	1,0	
Informatikkauffrauen/-männer	Ausbildungsvergütung	0,0	0,0	
Fachinformatiker/innen	Ausbildungsvergütung	2,0	2,0	
Insgesamt		39,0	42,0	