

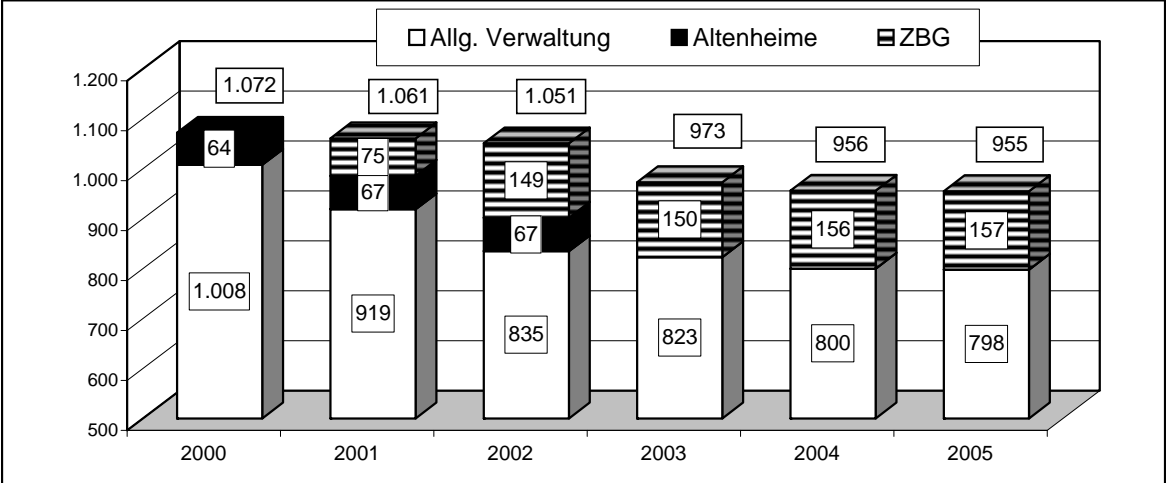
STELLENPLAN

der

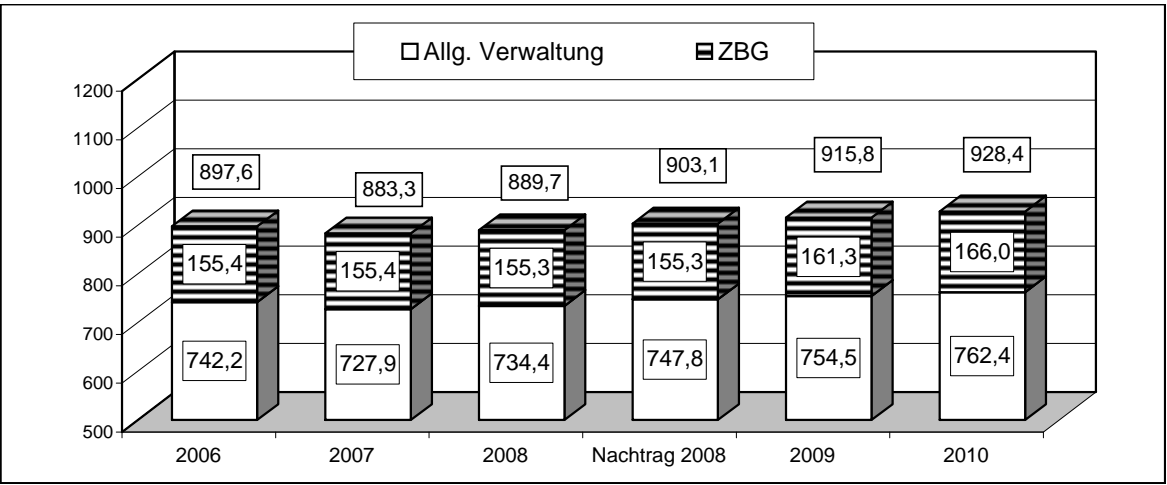
Stadtverwaltung Gladbeck

2010

I. Stellenentwicklung (ohne Vollzeitverrechnung) von 2000 bis 2005 *)



II. Stellenentwicklung (mit Vollzeitverrechnung) seit 2006 *)



*) Mit der Umstellung auf die Doppik wird entsprechend den Empfehlungen der GemeindehaushaltsVO und der Gemeindeprüfungsanstalt eine Vollzeitverrechnung der Stellen eingeführt.

Stellenplan

Teil A: Beamte

Besoldungsgruppen	Zahl der Stellen 2010		Zahl der Stellen 2009	Zahl der tatsächlich besetzten Stellen am 30.06.2009	Erläuterungen
	insgesamt	davon ausgedeutert			
Wahlbeamte					
B 7	1,0	1,0	1,0	1,0	
B 4	1,0	1,0	1,0	1,0	
B 3	2,0	2,0	2,0	2,0	
	4,0	4,0	4,0	4,0	
Höherer Dienst					
A 16	3,0		3,0	3,0	
A 15	7,0	1,0	7,0	7,0	
A 14	6,0	2,0	6,0	6,0	
A 13	8,0	1,0	6,0	6,0	
	24,0	4,0	22,0	22,0	
Gehobener Dienst					
A 13	7,0		7,0	7,0	
A 12	23,0	3,0	22,0	21,7	
A 11	46,6	19,0	49,6	45,2	
A 10	22,0		22,0	21,3	
	98,6	22,0	100,6	95,2	
Mittlerer Dienst					
A 9	17,8	13,0	18,8	17,7	
A 8	54,1	45,0	50,1	50,8	
A 7	13,0	9,0	13,0	12,0	
A 6	2,0		2,0	1,0	
	86,9	67,0	83,9	81,5	
Insgesamt	213,5	97,0	210,5	202,7	

kw-Vermerke:
1,0 Stelle A 9mD (51/180)
0,5 Stellen A 10 (51/158)

Stellenplan

Teil B: Tariflich Beschäftigte

Entgeltgruppe/ Sondertarif	Zahl der Stellen 2010	Zahl der Stellen 2009	Zahl der tatsächlich besetzten Stellen am 30.06.2009	Erläuterungen
15	3,0	3,0	3,0	ku-Vermerke: 1,0 Stellen EG 6 ku EG 5 (10/2003) kw-Vermerke: 1,0 Stellen EG 15 (61/1298) 1,0 Stellen EG 11 (41/1088) 1,0 Stellen EG 9 (50/1428) 1,5 Stellen EG 8 (52/1357, EK/1330) 2,0 Stellen EG 7 (40/2492, 41/2524) 2,0 Stellen EG 5 (20/1266, EK/1593) 1,6 Stellen EG 3 (60/2215, 41/2008) 0,8 Stellen EG 2 (41/2501)
14	7,0	6,0	5,5	
13	12,0	12,0	12,0	
12	18,0	18,0	17,0	
11	31,0	30,0	27,8	
10	40,0	40,0	36,7	
9	97,4	94,8	84,4	
8	96,7	90,6	87,8	
7	7,0	7,0	6,0	
6	96,7	95,2	81,6	
5	76,6	81,1	72,1	
4	5,0	5,0	4,0	
3	29,8	30,3	22,8	
2	27,7	30,0	23,4	
Pauschale	1,0	1,0	1,0	
Insgesamt	548,9	544,0	485,1	

Zusammenstellung

	Zahl der Stellen		Differenz zu 2009
	2010	2009	
Beamte	213,5	210,5	3,0
Tariflich Beschäftigte	548,9	544,0	4,9
Insgesamt	762,4	754,5	7,9

Stellenübersicht

Teil A: Aufteilung nach der Haushaltsgliederung - Beamte

Produktbereich	Bezeichnung	Wahlbeamte			Höherer Dienst				Gehobener Dienst				Mittlerer Dienst				Insgesamt
		B 7	B 4	B 3	A 16	A 15	A 14	A 13	A 13	A 12	A 11	A 10	A 9	A 8	A 7	A 6	
01	Innere Verwaltung *)	1,0	1,0	2,0	2,9	2,0	2,0	3,9	3,0	9,5	11,6	2,7	1,8	2,1	1,0	2,0	48,5
02	Sicherheit und Ordnung	-	-	-	0,0	1,2	-	1,1	-	4,2	9,0	4,3	12,0	47,0	10,0	-	88,8
03	Schulträgeraufgaben	-	-	-	-	0,1	-	1,0	-	1,1	1,9	1,5	-	-	1,0	-	6,6
04	Kultur	-	-	-	-	-	0,8	0,0	-	-	1,9	1,0	-	2,0	-	-	5,7
05	Soziale Hilfen	-	-	-	-	0,8	1,0	-	1,5	1,2	13,6	6,9	2,0	-	-	-	27,0
06	Kinder-, Jugend- und Familienhilfe	-	-	-	-	-	-	-	1,0	1,0	4,0	3,0	1,0	1,0	1,0	-	12,0
08	Sportförderung	-	-	-	-	0,4	-	-	-	1,0	-	-	1,0	-	-	-	2,4
09	Räumlich Planung und Entwicklung, Geoinformation	-	-	-	-	0,0	-	1,0	-	-	0,5	-	-	-	-	-	1,5
10	Bauen und Wohnen	-	-	-	-	0,5	0,1	-	1,5	-	1,4	2,6	-	2,0	-	-	8,1
11	Ver- und Entsorgung	-	-	-	-	0,4	0,1	-	-	-	-	-	-	-	-	-	0,5
12	Verkehrsflächen- und Anlagen, ÖPNV	-	-	-	-	0,4	0,8	-	-	-	0,3	-	-	-	-	-	1,5
13	Natur- und Landschaftspflege	-	-	-	-	0,2	0,1	-	-	-	-	-	-	-	-	-	0,3
14	Umweltschutz	-	-	-	0,1	-	-	-	-	-	0,4	-	-	-	-	-	0,5
15	Wirtschaft und Tourismus	-	-	-	-	-	0,1	1,0	-	3,0	1,0	-	-	-	-	-	5,1
16	Allg. Finanzwirtschaft	-	-	-	-	-	-	-	-	-	-	-	-	-	-	-	0,0
	Summe	1,0	1,0	2,0	3,0	6,0	5,0	8,0	7,0	21,0	45,6	22,0	17,8	54,1	13,0	2,0	208,5

Eigenbetriebsähnliche Einrichtung

Zentraler Betriebshof	-	-	-	-	1,0	1,0	-	-	2,0	1,0	-	-	-	-	-	-	5,0
Insgesamt	1,0	1,0	2,0	3,0	7,0	6,0	8,0	7,0	23,0	46,6	22,0	17,8	54,1	13,0	2,0	213,5	

- *) incl. Planstellen für Einsatzkräfte
 0,0 Stellenanteil > 0,00 und < 0,05 Planstellen
 - keine Stellenanteile vorhanden

Stellenübersicht

Teil A: Aufteilung nach der Haushaltsgliederung - Tariflich Beschäftigte

Produktbereich	Bezeichnung	Entgeltgruppen														Insgesamt	
		15	14	13	12	11	10	9	8	7	6	5	4	3	2		P
01	Innere Verwaltung *)	-	1,0	3,5	1,3	10,0	15,5	9,5	39,4	3,0	10,8	17,9	1,0	2,5	5,9	1,0	122,3
02	Sicherheit und Ordnung	-	-	-	-	-	1,0	3,0	28,6	-	2,8	8,1	-	-	2,5	-	46,0
03	Schulträgeraufgaben	-	1,0	-	1,0	1,0	1,0	1,5	2,7	1,0	21,8	16,5	1,0	4,1	14,4	-	67,0
04	Kultur	-	2,0	4,5	-	2,0	2,0	18,0	7,0	1,0	7,1	4,3	-	1,6	0,8	-	50,3
05	Soziale Hilfen	-	-	-	-	2,4	10,3	5,0	3,0	-	3,9	1,7	-	-	-	-	26,3
06	Kinder-, Jugend- und Familienhilfe	-	1,0	-	1,7	1,0	6,0	50,4	8,0	1,0	24,5	3,5	-	20,6	0,6	-	118,3
08	Sportförderung	-	-	-	-	-	-	2,0	1,5	-	4,9	7,7	-	1,0	3,5	-	20,6
09	Räumlich Planung und Entwicklung, Geoinformation	1,0	-	1,0	5,2	3,9	1,9	1,0	1,0	-	5,6	1,6	-	-	-	-	22,2
10	Bauen und Wohnen	0,7	-	-	0,8	5,8	0,5	2,0	3,5	-	2,4	1,3	3,0	-	-	-	20,0
11	Ver- und Entsorgung	-	-	0,9	3,0	3,4	0,2	1,0	-	-	4,6	3,4	-	-	-	-	16,5
12	Verkehrsflächen- und Anlagen, ÖPNV	0,3	-	1,0	4,7	0,3	0,4	1,0	-	1,0	7,0	6,7	-	-	-	-	22,4
13	Natur- und Landschaftspflege	-	1,0	0,1	0,3	1,2	1,2	1,0	1,0	-	0,3	0,5	-	-	-	-	6,6
14	Umweltschutz	-	1,0	1,0	-	-	-	-	-	-	-	-	-	-	-	-	2,0
15	Wirtschaft und Tourismus	1,0	-	-	-	-	-	2,0	1,0	-	1,0	3,4	-	-	-	-	8,4
16	Allg. Finanzwirtschaft	-	-	-	-	-	-	-	-	-	-	-	-	-	-	-	0,0
Insgesamt		3,0	7,0	12,0	18,0	31,0	40,0	97,4	96,7	7,0	96,7	76,6	5,0	29,8	27,7	1,0	548,9

*) incl. Planstellen für Einsatzkräfte

0,0 Stellenanteil > 0,00 und < 0,05 Planstellen

- keine Stellenanteile vorhanden

Stellenübersicht

Teil B: Dienstkräfte in der Probe- oder Ausbildungszeit

I. Beamte auf Probe

Amts- bezeichnung	Besoldungs- gruppe	Zahl der Beamtinnen / Beamten			Erläuterungen
		2010	2009	am 30.06.2009	
Rätinnen/ Räte	A 13	0,0	0,0	0,0	Seit dem 01.04.2009 sieht das Dienstrecht das Instrument "zur Anstellung" nicht mehr vor; es handelt sich jedoch weiterhin um Beamte/Beamtinnen im Beamtenverhältnis auf Probe.
Inspektorinnen/ Inspektoren	A 9	3,0	3,0	2,0	
Sekretärinnen/ Sekretäre	A 6	4,0	2,0	2,0	
Brandmeister / Brandmeisterinnen	A 7	12,0	14,0	12,0	
Insgesamt		19,0	19,0	16,0	

II. Nachwuchskräfte und informatorisch beschäftigte Dienstkräfte

Bezeichnung	Art der Vergütung	Vorgesehen für 2010 *)	Beschäftigt am 01.10.2009	Erläuterungen
Inspektoranwärter/innen	Unterhaltszuschuss	3,0	1,0	*) Auszubildende/Nachwuchs- kräfte, die im lfd. Jahr ihre Ausbildung beenden, sind nicht mehr erfasst.
Sekretäranwärter/innen	Unterhaltszuschuss	0,0	4,0	
Brandmeisteranwärter/innen	Unterhaltszuschuss	7,0	0,0	
Aufstiegsbeamte für den ge- hobenen nichttechn. Dienst	Bes. A 7 / A 8 / A 9 mD	1,0	1,0	
<i>Auszubildende für den Beruf</i> Verwaltungsfachangestellte	Ausbildungsvergütung	2,0	0,0	ZBG ZBG } Verbundausbildung
Bauzeichner/innen	Ausbildungsvergütung	2,0	1,0	
Fachang. für Bäderbetriebe	Ausbildungsvergütung	3,0	3,0	
Fachang. für Medien und Informationsdienste	Ausbildungsvergütung	3,0	3,0	
Vermessungstechniker/innen	Ausbildungsvergütung	0,0	0,0	
Kfz-Mechatroniker/innen	Ausbildungsvergütung	4,0	3,0	
Gärtner/innen	Ausbildungsvergütung	3,0	3,0	
Fachkräfte für Straßen- und Verkehrstechnik	Ausbildungsvergütung	0,0	1,0	
Kaufleute für Bürokommunik.	Ausbildungsvergütung	5,0	5,0	
Fachkräfte für Veranstaltungstechnik	Ausbildungsvergütung	4,0	3,0	
Elektroniker/innen	Ausbildungsvergütung	1,0	1,0	
Sport- u. Fitness Kauffrauen/ -männer	Ausbildungsvergütung	1,0	1,0	
Informatikkauffrauen/-männer	Ausbildungsvergütung	0,0	1,0	
Fachinformatiker/innen	Ausbildungsvergütung	2,0	2,0	
Insgesamt		41,0	33,0	