

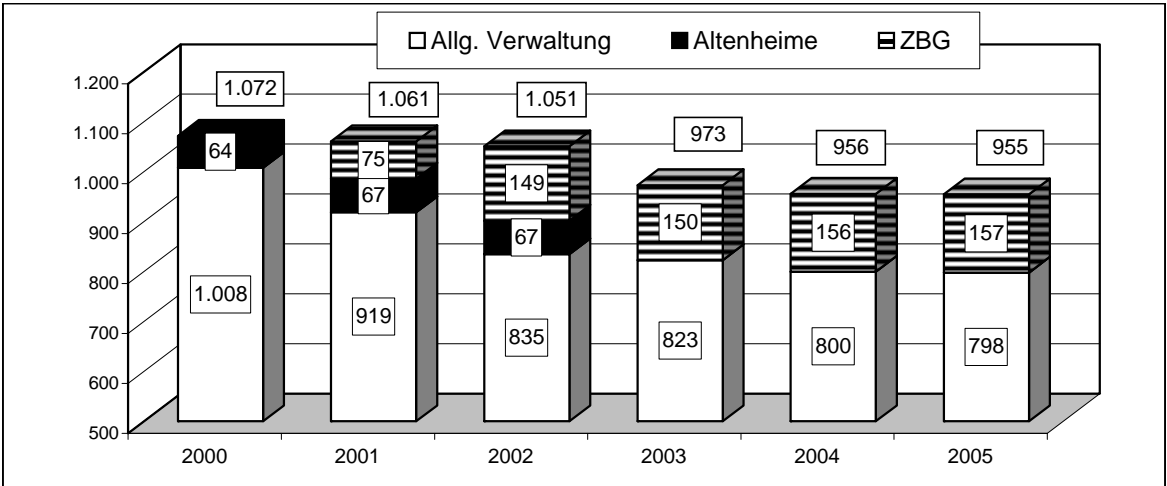
# STELLENPLAN

## der

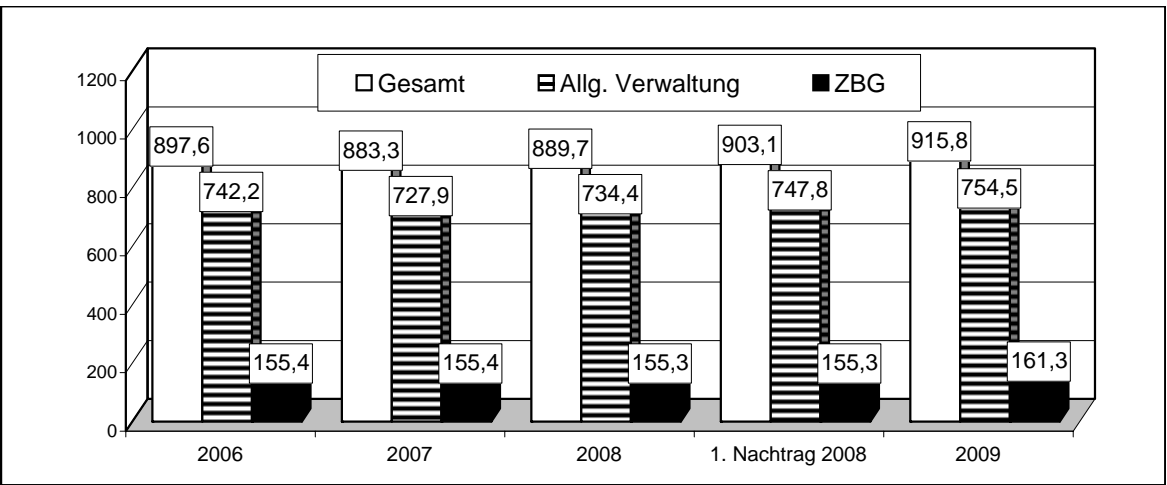
### Stadtverwaltung Gladbeck

### 2009

**I. Stellenentwicklung (ohne Vollzeitverrechnung) von 2000 bis 2005 \*)**



**II. Stellenentwicklung (mit Vollzeitverrechnung) seit 2006 \*)**



\*) Mit der Umstellung auf die Doppik wird entsprechend den Empfehlungen der GemeindehaushaltsVO und der Gemeindeprüfungsanstalt eine Vollzeitverrechnung der Stellen eingeführt.

# Stellenplan

## Teil A: Beamte

Besoldungsgruppen	Zahl der Stellen 2009		Zahl der Stellen 2008	Zahl der tatsächlich besetzten Stellen am 30.06.2008	Erläuterungen
	insgesamt	davon ausgedeutert			
<b>Wahlbeamte</b>					
B 7	1,0	1,0	1,0	1,0	
B 4	1,0	1,0	1,0	1,0	
B 3	2,0	2,0	2,0	1,0	
	4,0	4,0	4,0	3,0	
<b>Höherer Dienst</b>					
A 16	3,0		2,0	2,0	
A 15	7,0	1,0	7,0	6,0	
A 14	6,0	2,0	5,0	4,5	
A 13	6,0	1,0	8,0	8,0	
	22,0	4,0	22,0	20,5	
<b>Gehobener Dienst</b>					
A 13	7,0		6,0	6,0	
A 12	22,0	3,0	21,0	19,7	
A 11	49,6	19,0	50,6	47,0	
A 10	22,0		25,0	21,1	
	100,6	22,0	102,6	93,8	<b>ku-Vermerke:</b> 1,0 Stellen A 9mD ku A 8 (32/140)
<b>Mittlerer Dienst</b>					
A 9	18,8	14,0	20,8	19,2	
A 8	50,1	41,0	47,1	42,8	
A 7	13,0	9,0	13,0	8,0	<b>kw-Vermerke:</b> 1,0 Stelle A 9mD (50/180)
A 6	2,0		2,0	0,0	0,5 Stellen A 10 (50/158)
	83,9	64,0	82,9	70,0	
<b>Insgesamt</b>	<b>210,5</b>	<b>94,0</b>	<b>211,5</b>	<b>187,3</b>	

## Stellenplan

### Teil B: Tariflich Beschäftigte

Entgeltgruppe/ Sondertarif	Zahl der Stellen 2009	Zahl der Stellen 2008	Zahl der tatsächlich besetzten Stellen am 30.06.2008	Erläuterungen
15	3,0	3,0	3,0	<b>ku-Vermerke:</b> 1,0 Stellen EG 10 ku EG 9 (50/1073) 1,0 Stellen EG 6 ku EG 5 (10/2003)  <b>kw-Vermerke:</b> 1,0 Stellen EG 15 (65/1298) 1,0 Stellen EG 11 (41/1088) 1,0 Stellen EG 9 (50/1428) 1,5 Stellen EG 8 (40/1357, EK/1330) 1,0 Stellen EG 7 (40/2492) 0,5 Stellen EG 6 (41/1324) 2,0 Stellen EG 5 (20/1266, EK/1593) 2,1 Stellen EG 3 (40/2215, 41/2477) (41/2008) 0,8 Stellen EG 2 (41/2501)
14	6,0	6,0	5,5	
13	12,0	13,0	12,0	
12	18,0	15,0	14,5	
11	30,0	32,0	28,1	
10	40,0	35,5	31,7	
9	94,8	92,8	83,5	
8	90,6	90,9	78,5	
7	7,0	6,0	6,0	
6	95,2	93,0	79,1	
5	81,1	81,6	70,3	
4	5,0	8,6	5,0	
3	30,3	28,3	19,6	
2	30,0	29,6	23,3	
Pauschale	1,0	1,0	1,0	
<b>Insgesamt</b>	<b>544,0</b>	<b>536,3</b>	<b>461,1</b>	

### Zusammenstellung

	Zahl der Stellen		Differenz zu 2008
	2009	2008	
Beamte	210,5	211,5	-1,0
Tariflich Beschäftigte	544,0	536,3	7,7
<b>Insgesamt</b>	<b>754,5</b>	<b>747,8</b>	<b>6,7</b>

## Stellenübersicht

### Teil A: Aufteilung nach der Haushaltsgliederung - Beamte

Produktbereich	Bezeichnung	Wahlbeamte			Höherer Dienst				Gehobener Dienst				Mittlerer Dienst				Insgesamt
		B 7	B 4	B 3	A 16	A 15	A 14	A 13	A 13	A 12	A 11	A 10	A 9	A 8	A 7	A 6	
01	Innere Verwaltung *)	1,0	1,0	2,0	2,9	2,0	2,0	2,0	3,0	9,9	14,5	3,6	1,8	2,1	1,0	2,0	50,8
02	Sicherheit und Ordnung	-	-	-	0,0	1,0	-	1,0	-	3,0	10,5	3,0	13,0	43,0	10,0	-	84,5
03	Schulträgeraufgaben	-	-	-	-	0,5	-	0,8	-	1,0	0,9	1,8	-	-	0,7	-	5,7
04	Kultur	-	-	-	-	0,1	0,8	0,0	-	0,1	1,9	1,0	-	2,0	-	-	5,9
05	Soziale Hilfen	-	-	-	-	0,2	1,0	-	1,5	1,4	13,4	6,6	2,0	-	-	-	26,1
06	Kinder-, Jugend- und Familienhilfe	-	-	-	-	0,7	-	-	1,3	0,6	4,1	3,1	1,0	1,0	1,0	-	12,8
08	Sportförderung	-	-	-	-	0,4	-	0,2	-	1,0	-	0,3	1,0	-	0,3	-	3,2
09	Räumlich Planung und Entwicklung, Geoinformation	-	-	-	-	0,0	-	1,0	-	-	0,5	-	-	-	-	-	1,5
10	Bauen und Wohnen	-	-	-	-	0,1	0,1	-	1,2	-	1,5	2,2	-	2,0	-	-	7,1
11	Ver- und Entsorgung	-	-	-	-	0,4	0,1	-	-	-	-	-	-	-	-	-	0,5
12	Verkehrsflächen- und Anlagen, ÖPNV	-	-	-	-	0,4	0,8	-	-	-	0,3	-	-	-	-	-	1,5
13	Natur- und Landschaftspflege	-	-	-	-	0,2	0,1	-	-	-	-	-	-	-	-	-	0,3
14	Umweltschutz	-	-	-	0,1	-	-	-	-	-	-	0,4	-	-	-	-	0,5
15	Wirtschaft und Tourismus	-	-	-	-	-	0,1	1,0	-	3,0	1,0	-	-	-	-	-	5,1
16	Allg. Finanzwirtschaft	-	-	-	-	-	-	-	-	-	-	-	-	-	-	-	0,0
	<b>Summe</b>	<b>1,0</b>	<b>1,0</b>	<b>2,0</b>	<b>3,0</b>	<b>6,0</b>	<b>5,0</b>	<b>6,0</b>	<b>7,0</b>	<b>20,0</b>	<b>48,6</b>	<b>22,0</b>	<b>18,8</b>	<b>50,1</b>	<b>13,0</b>	<b>2,0</b>	<b>205,5</b>

#### Eigenbetriebsähnliche Einrichtung

Zentraler Betriebshof	-	-	-	-	1,0	1,0	-	-	2,0	1,0	-	-	-	-	-	-	5,0
<b>Insgesamt</b>	<b>1,0</b>	<b>1,0</b>	<b>2,0</b>	<b>3,0</b>	<b>7,0</b>	<b>6,0</b>	<b>6,0</b>	<b>7,0</b>	<b>22,0</b>	<b>49,6</b>	<b>22,0</b>	<b>18,8</b>	<b>50,1</b>	<b>13,0</b>	<b>2,0</b>	<b>210,5</b>	

- \*) incl. Planstellen für Einsatzkräfte  
 0,0 Stellenanteil > 0,00 und < 0,05 Planstellen  
 - keine Stellenanteile vorhanden

## Stellenübersicht

### Teil A: Aufteilung nach der Haushaltsgliederung - Tariflich Beschäftigte

Produktbereich	Bezeichnung	Entgeltgruppen															Insgesamt
		15	14	13	12	11	10	9	8	7	6	5	4	3	2	P	
01	Innere Verwaltung *)	-	2,0	3,1	1,3	9,0	15,5	10,5	36,5	3,0	10,3	21,3	1,0	2,5	5,8	1,0	<b>122,8</b>
02	Sicherheit und Ordnung	-	-	-	-	-	1,0	4,0	27,6	-	3,8	8,0	-	-	2,5	-	<b>46,9</b>
03	Schulträgeraufgaben	-	-	-	1,0	-	0,7	1,5	2,5	1,0	23,6	15,8	1,0	4,1	14,4	-	<b>65,6</b>
04	Kultur	-	2,0	4,9	-	2,0	2,0	18,0	7,0	1,0	7,8	4,9	-	2,1	0,8	-	<b>52,5</b>
05	Soziale Hilfen	-	-	-	0,2	2,7	10,3	5,0	3,0	-	3,0	2,8	-	-	-	-	<b>27,0</b>
06	Kinder-, Jugend- und Familienhilfe	-	-	-	2,5	0,9	6,1	45,8	6,0	1,0	21,5	1,8	-	19,6	1,2	-	<b>106,4</b>
08	Sportförderung	-	-	-	-	-	0,3	2,0	1,5	-	4,1	9,1	-	2,0	5,3	-	<b>24,3</b>
09	Räumlich Planung und Entwicklung, Geoinformation	1,0	-	1,0	5,2	3,9	1,9	1,0	1,0	-	6,6	1,6	-	-	-	-	<b>23,2</b>
10	Bauen und Wohnen	0,7	-	-	0,8	5,8	0,4	2,0	3,5	-	1,6	1,8	3,0	-	-	-	<b>19,6</b>
11	Ver- und Entsorgung	-	-	0,9	2,2	4,1	0,2	1,0	-	-	4,6	3,4	-	-	-	-	<b>16,4</b>
12	Verkehrsflächen- und Anlagen, ÖPNV	0,3	-	1,0	4,7	-	0,4	1,0	-	1,0	7,0	6,7	-	-	-	-	<b>22,1</b>
13	Natur- und Landschaftspflege	-	1,0	0,1	0,1	1,6	1,2	1,0	1,0	-	0,3	0,5	-	-	-	-	<b>6,8</b>
14	Umweltschutz	-	1,0	1,0	-	-	-	-	-	-	-	-	-	-	-	-	<b>2,0</b>
15	Wirtschaft und Tourismus	1,0	-	-	-	-	-	2,0	1,0	-	1,0	3,4	-	-	-	-	<b>8,4</b>
16	Allg. Finanzwirtschaft	-	-	-	-	-	-	-	-	-	-	-	-	-	-	-	<b>0,0</b>
<b>Insgesamt</b>		<b>3,0</b>	<b>6,0</b>	<b>12,0</b>	<b>18,0</b>	<b>30,0</b>	<b>40,0</b>	<b>94,8</b>	<b>90,6</b>	<b>7,0</b>	<b>95,2</b>	<b>81,1</b>	<b>5,0</b>	<b>30,3</b>	<b>30,0</b>	<b>1,0</b>	<b>544,0</b>

\*) incl. Planstellen für Einsatzkräfte

0,0 Stellenanteil > 0,00 und < 0,05 Planstellen

- keine Stellenanteile vorhanden

## Stellenübersicht

### Teil B: Dienstkräfte in der Probe- oder Ausbildungszeit

#### I. Beamte zur Anstellung

Amts- bezeichnung	Besoldungs- gruppe	Zahl der Beamtinnen z.A. / Beamten z.A.			Erläuterungen
		2009	2008	am 30.06. 2008	
Rätinnen z.A./ Räte z.A.	A 13	0,0	0,0	0,0	Stellen für Beamte z.A. werden grundsätzlich nicht eingerichtet. Die Beamten z.A. werden - soweit vorhanden - in freien Planstellen geführt.
Inspektorinnen z.A./ Inspektoren z.A.	A 9	4,0	3,0	0,0	
Sekretärinnen z.A./ Sekretäre z.A.	A 6	4,0	4,0	4,0	
Brandmeister z.A.	A 7	14,0	14,0	4,0	
<b>Insgesamt</b>		<b>22,0</b>	<b>21,0</b>	<b>8,0</b>	

#### II. Nachwuchskräfte und informatorisch beschäftigte Dienstkräfte

Bezeichnung	Art der Vergütung	Vorgesehen für 2009 *)	Beschäftigt am 01.10.2008	Erläuterungen
Inspektoranwärter/innen	Unterhaltszuschuss	5,0	2,0	*) Auszubildende/Nachwuchs- kräfte, die im lfd. Jahr ihre Ausbildung beenden, sind nicht mehr erfasst.
Sekretäranwärter/innen	Unterhaltszuschuss	4,0	4,0	
Brandmeisteranwärter/innen	Unterhaltszuschuss	0,0	10,0	
Aufstiegsbeamte für den gehobenen nichttechn. Dienst	Bes. A 7 / A 8 / A 9 mD	0,0	1,0	
<i>Auszubildende für den Beruf</i> Verwaltungsfachangestellte	Ausbildungsvergütung	0,0	0,0	
Bauzeichner/innen	Ausbildungsvergütung	1,0	2,0	ZBG ZBG } Verbundausbildung
Fachang. für Bäderbetriebe	Ausbildungsvergütung	3,0	4,0	
Fachang. für Medien und Informationsdienste	Ausbildungsvergütung	3,0	2,0	
Vermessungstechniker/innen	Ausbildungsvergütung	0,0	0,0	
Kfz-Mechatroniker/innen	Ausbildungsvergütung	3,0	3,0	
Gärtner/innen	Ausbildungsvergütung	4,0	3,0	
Fachkräfte für Straßen- und Verkehrstechnik	Ausbildungsvergütung	1,0	1,0	
Kaufleute für Bürokommunik.	Ausbildungsvergütung	5,0	6,0	
Fachkräfte für Veranstaltungstechnik	Ausbildungsvergütung	2,0	2,0	
Informatikkauffrauen/-männer	Ausbildungsvergütung	1,0	2,0	
Fachinformatiker/innen	Ausbildungsvergütung	2,0	1,0	
<b>Insgesamt</b>		<b>34,0</b>	<b>43,0</b>	